



Cartografia IGM Scala 1:200.000



Elisabetta Santioni

2	21/10/2019	EMISSIONE PER PERMESSI	A. DI MASSA	E. SANTIONI	L.MESSINA						
1	18/09/2019	EMISSIONE PER COMMENTI	A. DI MASSA	E. SANTIONI	L.MESSINA						
Indice	Data	REVISIONI	Disegn.	Contr.	Approv.						
Proprietario		Progettista		Disegno							
				DSO 149474/A-PG-I-006							
			Codice Cartesio PRG102757								
			ODL 7200149474								
			Comm. NR/19195/R-L01								
			<table border="1"> <tr> <td>Indice</td> <td>1</td> <td>2</td> <td></td> <td></td> <td></td> </tr> </table>			Indice	1	2			
Indice	1	2									
<p align="center">CABINA DI ENTRATA BIOMETANO DN 100 (4") Comune: Modugno Provincia: Bari PIANTA - PROSPETTI - ELENCO MATERIALE RECINZIONE - PIANTANE - PANNELLI - CANCELLO E PORTA IN GRIGLIATO</p>			Scala varie								
			Foglio 1 di 11								

PIANTA RECINZIONE

SCALA 1:100



SRT S.r.l.

CABINA DI ENTRATA BIOMETANO
DN 100 (4") - MOP 12 bar

PIANTA RECINZIONE

Disegno DSO 149474/A-PG-I-006

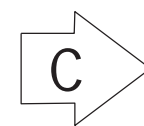
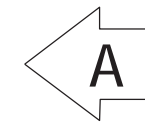
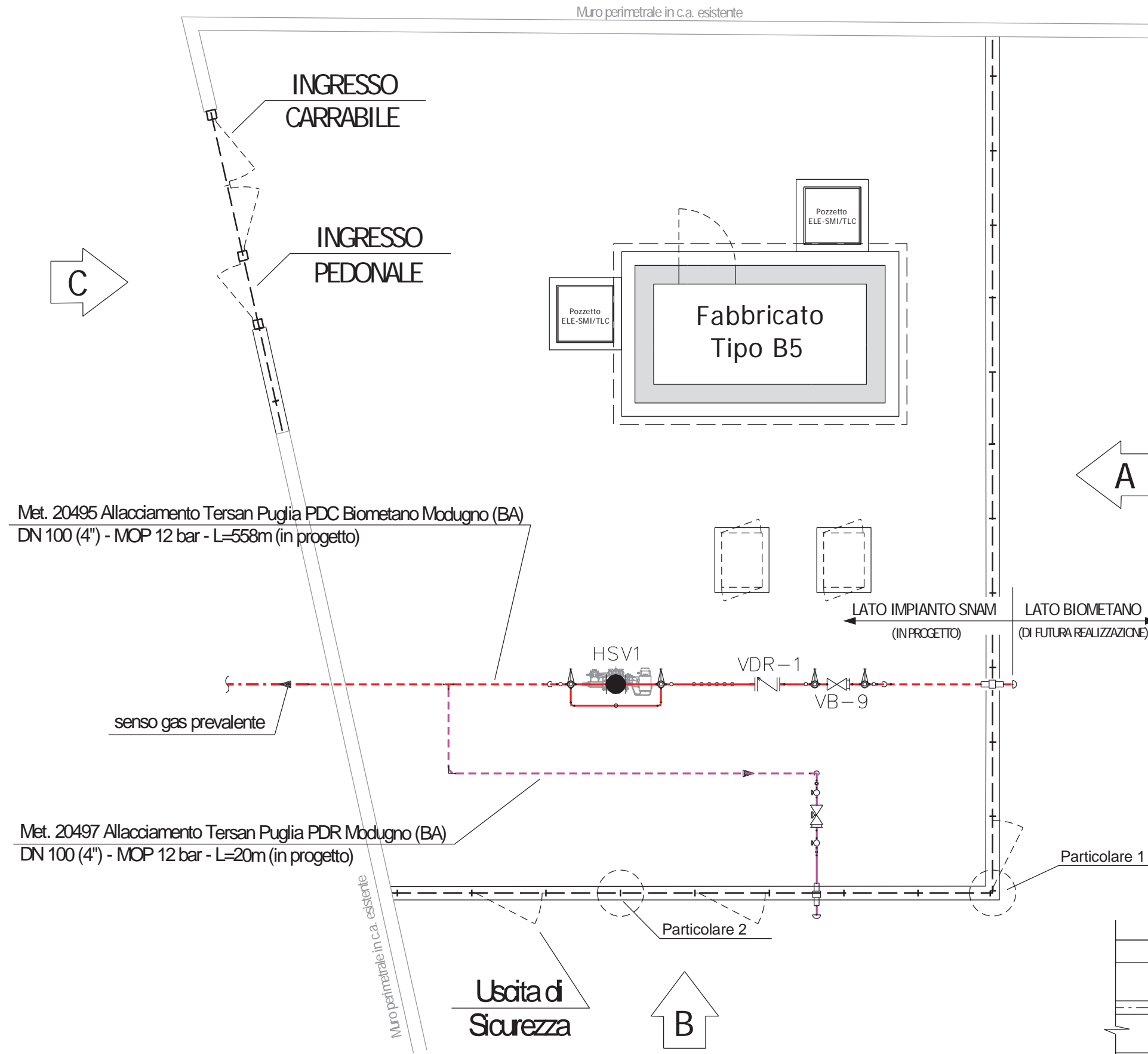
Commessa NR/19195/R-L01

FG. 2 DI 11

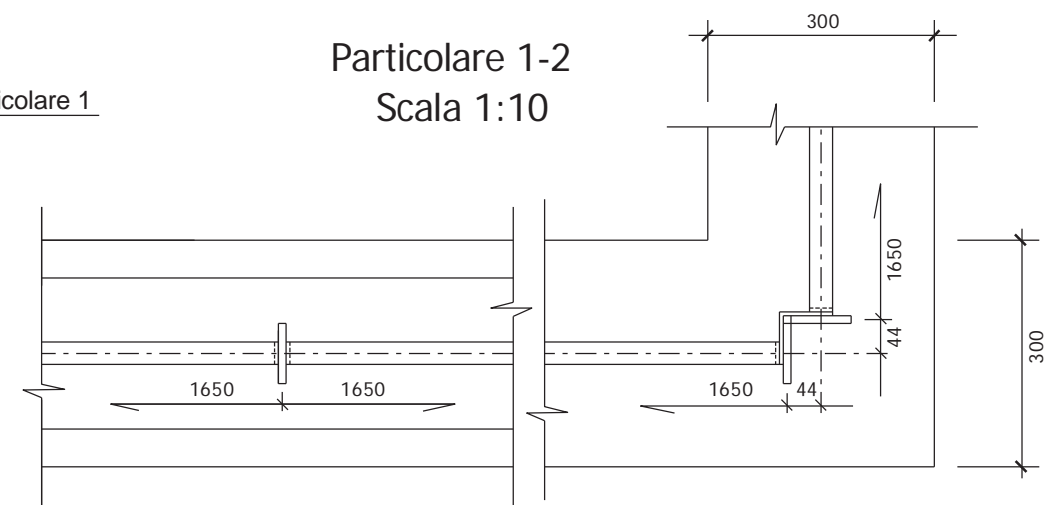
LEGENDA

- Tubazioni di Linea in progetto PDC
- Tubazioni Impianto PDC in progetto fuoriterza
- - - Tubazioni Impianto PDC in progetto interrate
- Tubazioni Impianto PDR in progetto fuoriterza
- - - Tubazioni Impianto PDR in progetto interrate

- VB - Valvola a sfera a passaggio pieno
- ⊗ VB - Valvola a sfera a passaggio ridotto
- ⊗ VR - Valvola a rubinetto
- ⊗ VSP - Valvola a spillo
- ⊗ Valvola motorizzata con attuatore oleopneumatico
- ⊗ Valvola motorizzata con attuatore oleopneumatico
- ⊗ Valvola telecomandata con attuatore oleopneumatico
- ⊗ Valvola telecomandata con attuatore oleopneumatico
- ⊗ Valvola telecomandata con attuatore oleopneumatico
- ⊗ Valvola telecomandata con attuatore elettrico
- Strumento incluso nei materiali meccanici



Particolare 1-2 Scala 1:10





SRT S.r.l.

CABINA DI ENTRATA BIOMETANO
DN 100 (4") - MOP 12 bar

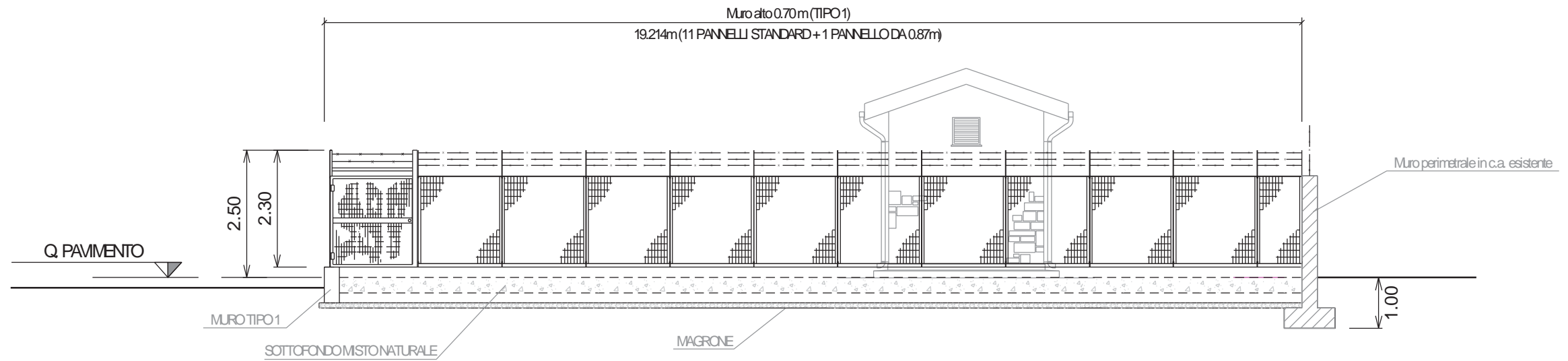
- PROSPETTI RECINZIONE -

Disegno DSO 149474/A-PG-I-006

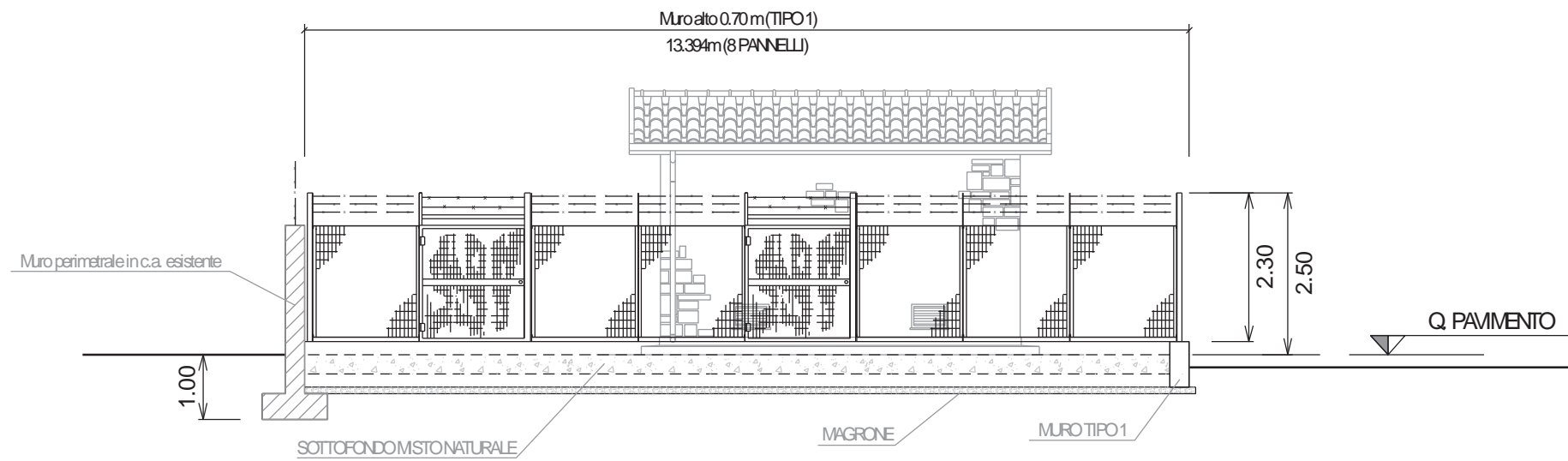
Commessa NR/19195/R-L01

FG. 3 DI 11

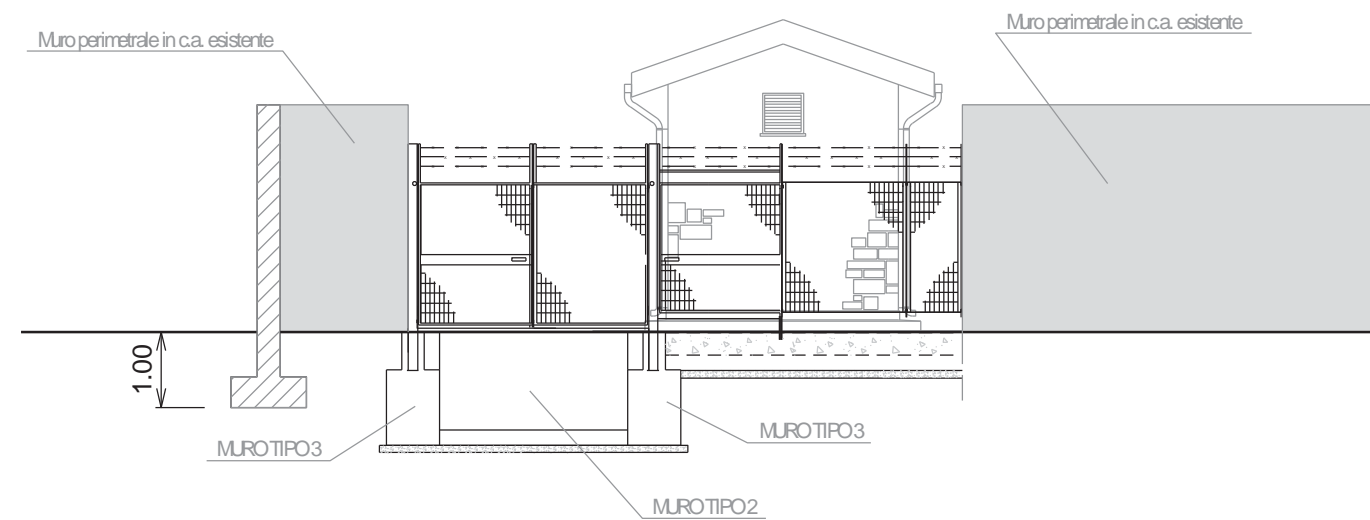
PROSPETTO A
SCALA 1:100



PROSPETTO B
SCALA 1:100



PROSPETTO C
SCALA 1:100



NOTE:

- Per terreni con portanza inferiore a 1 kg/cm^2 o comunque nel caso di realizzazione del cordolo su terreno disturbato da scavi precedenti, si dovranno realizzare, sotto il cordolo, pali con tubi $\varnothing 250$ (10") riempiti di calcestruzzo, ogni 4-5 metri o pilastri di sostegno, in alternativa.
- Per la pavimentazione vedere la tab. GASD. B 9.02.00



SRT S.r.l.

CABINA DI ENTRATA BIOMETANO
DN 100 (4") - MOP 12 bar

- ELENCO MATERIALE RECINZIONE -

Disegno DSO 149474/A-PG-I-006

Commessa NR/19195/R-L01

FG. 4 DI 11

DESCRIZIONE	DIMENSIONI DELLA RECINZIONE mm 4950 x mm 3300		
	QUANTITA'	PESO Kg	
		UNITARIO	TOTALE
Piantana tipo 1 (porta lato serratura) in profilato L mm 80x40x8 - Tab. Gasd. A 9.20.34	4	20	80
Piantana tipo 2 (porta lato cerniera) in profilato L mm 80x40x8 - Tab. Gasd. A 9.20.34	4	20	80
Piantana tipo 3 (di linea) in profilato piatto mm 80x8 - Tab. Gasd. A 9.20.34	21	14	294
Staffa per unione piantana d'angolo in profilato piatto mm 30x5 - Tab. Gasd. A 9.20.34	3	0.16	0.48
Pannello in grigliato largh. mm 1642 - Tab. Gasd. A 9.20.11	20	25	500
Porta in grigliato largh. mm 1642 - Tab. Gasd. A 9.20.01 rev.5	2	50	100
Porta in grigliato per uscita di sicurezza largh. 1642 mm - Tab. Gasd. A 9.20.06 rev.4	1	50	50
Complesso cancello-porta per recinzione in grigliato con interasse mm 1650 - Tab. Gasd A 9.20.22 soluzione 2 rev.2	1	200	200
Vite a testa esagonale M8x30 acciaio inox (Per fissaggio del ferro di soglia)		0.02	
Vite a testa tonda M 6x20 (Per profilato di irrigidimento piantane della porta)	16	0.02	0.32
Viti a testa esagonale M6x20 complete di dadi (Per fissaggio della serratura e della lamiera di protezione)	8		
Bulloni M 10x30 (Per profilato di irrigidimento piantane della porta)	2	0.02	0.04
Bulloni M 10x35 (Per cerniera porta)	2	0.03	0.06
Bulloni M 12x40 (Per fissaggio pannelli e staffe d'angolo alle piantane)	92	0.05	4.60
Serratura tipo 1 - Tab. Gasd. A 9.20.51	2		
Serratura tipo 1 - Tab. Gasd. A 9.20.53	1		
Lamiera di protezione tipo 1 - Tab. Gasd. A 9.20.56	2		
Lamiera di protezione tipo 2 - Tab. Gasd. A 9.20.56	1		
Dispositivo di protezione della serratura Tab. Gasd A 9.20.57	1		
Cerniere da 120 mm	6		
Corda spinosa 3 fili, 4 punte, zincata o plastificata. - BG 2 - UNI 3998	ml. 180.00	0.11	19.80
		TOT. GEN.	1309.50

PROTEZIONE ANTICORROSIVA

- Grigliato, piatti, profilati, lamiera, bulloni \geq M10: zincati per immersione UNI 5744.

(*) Con serratura completa e dispositivi di fissaggio.

(**) Con serratura completa e dispositivi di protezione secondo tab. Gasd. A 9.20.56 e A 9.20.57



SRT S.r.l.

CABINA DI ENTRATA BIOMETANO
DN 100 (4") - MOP 12 bar

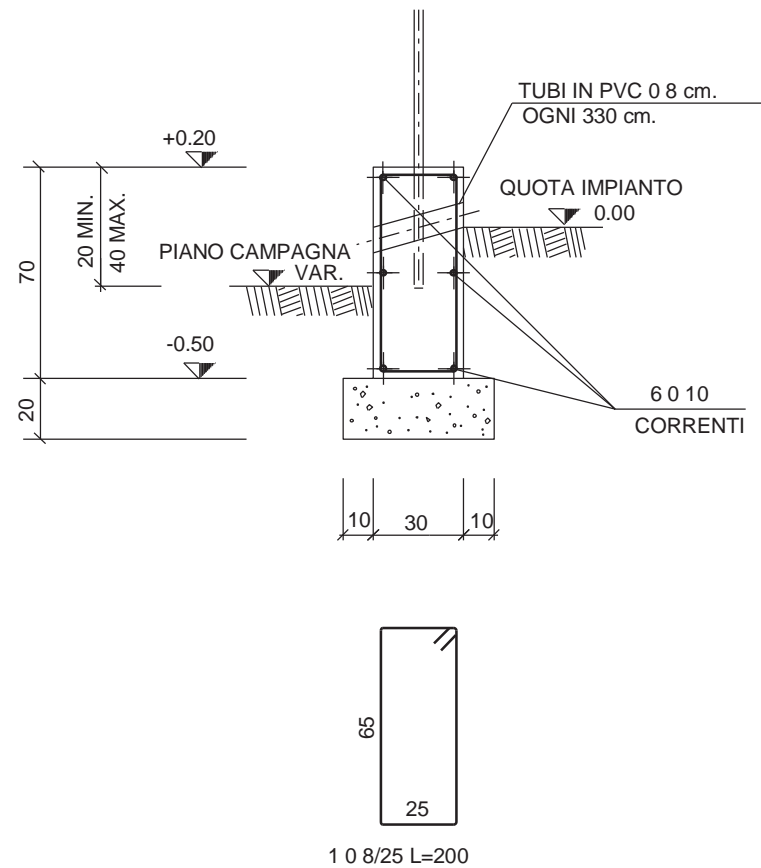
- TIPICO MURETTO DI RECINZIONE - CASSERI ED ARMATURA -

Disegno DSO 149474/A-PG-I-006

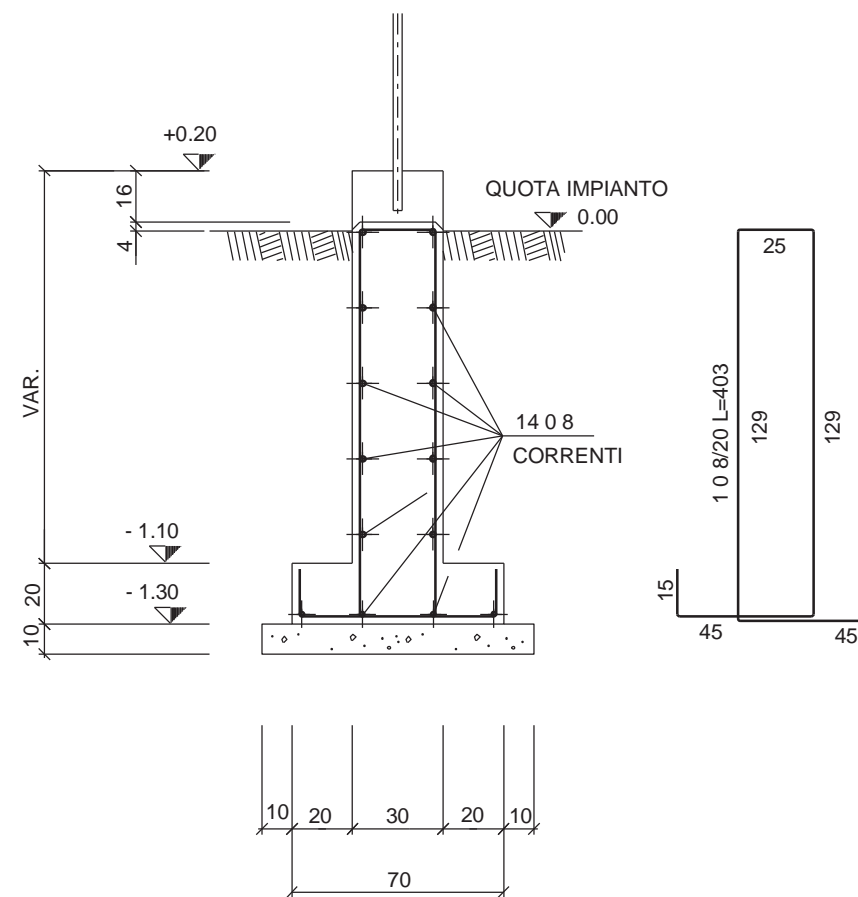
Commessa NR/19195/R-L01

FG. 5 DI 11

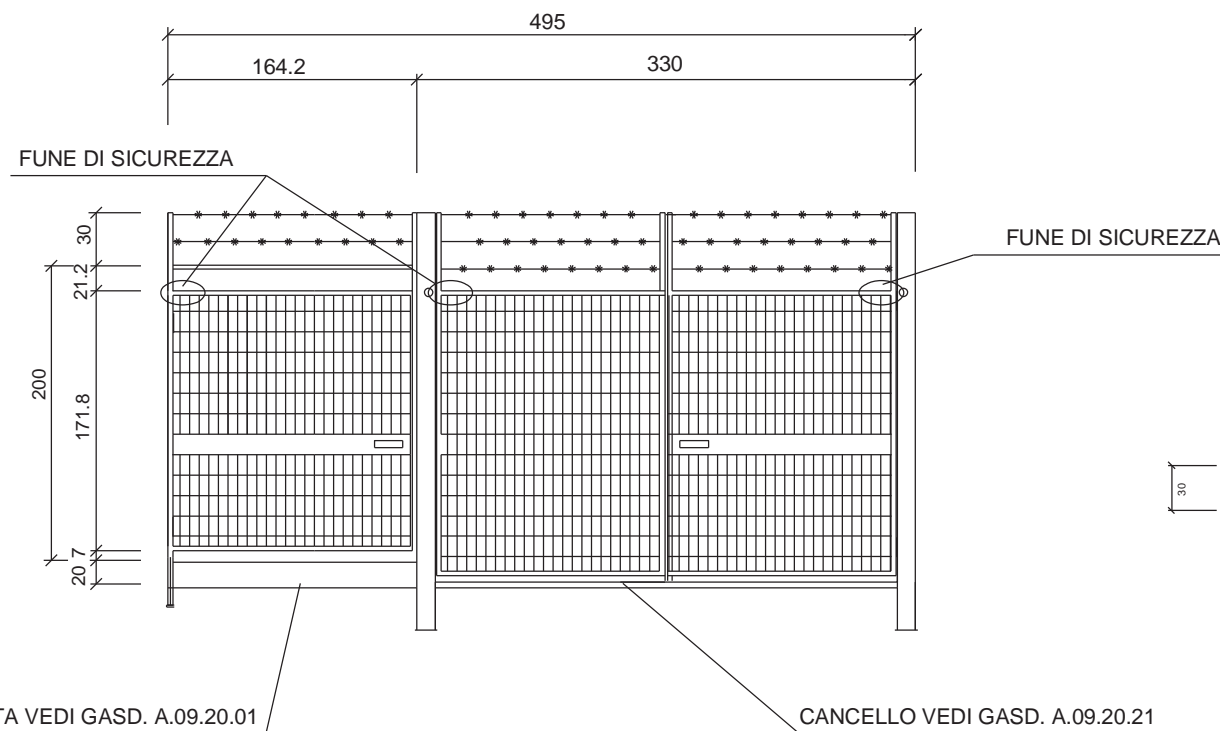
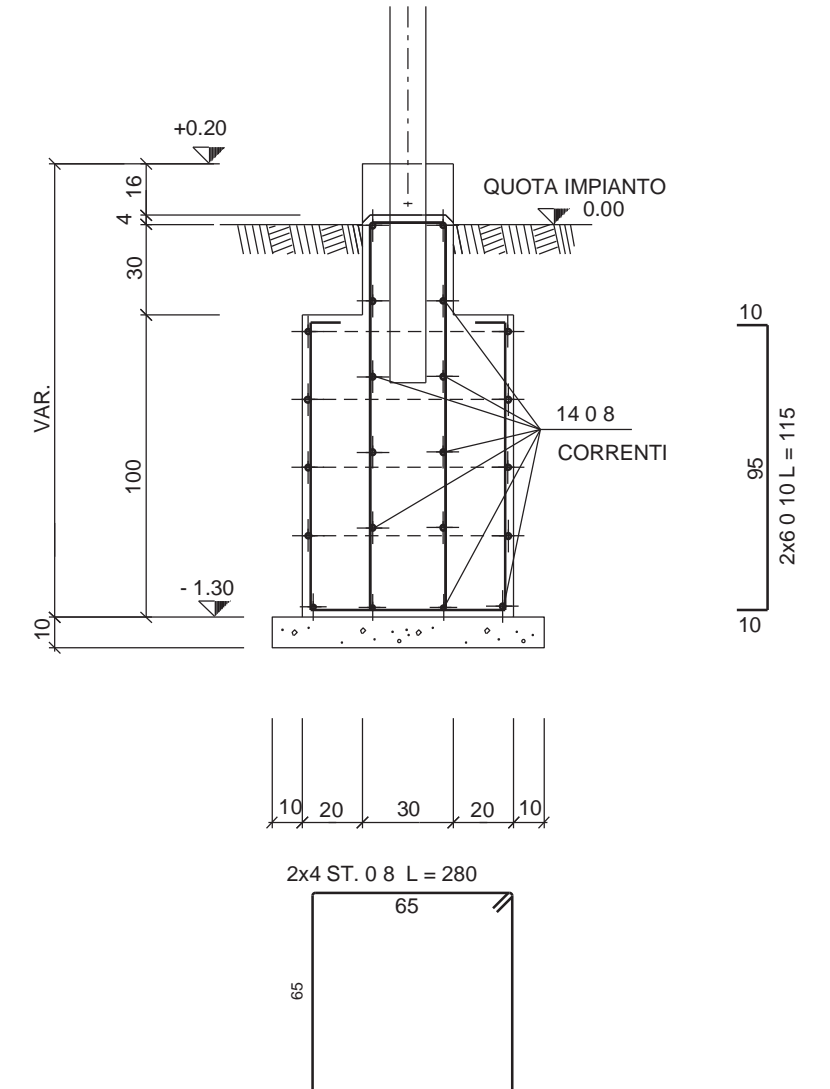
SEZIONE A-A (TIPO 1)



SEZIONE B-B (TIPO 2)



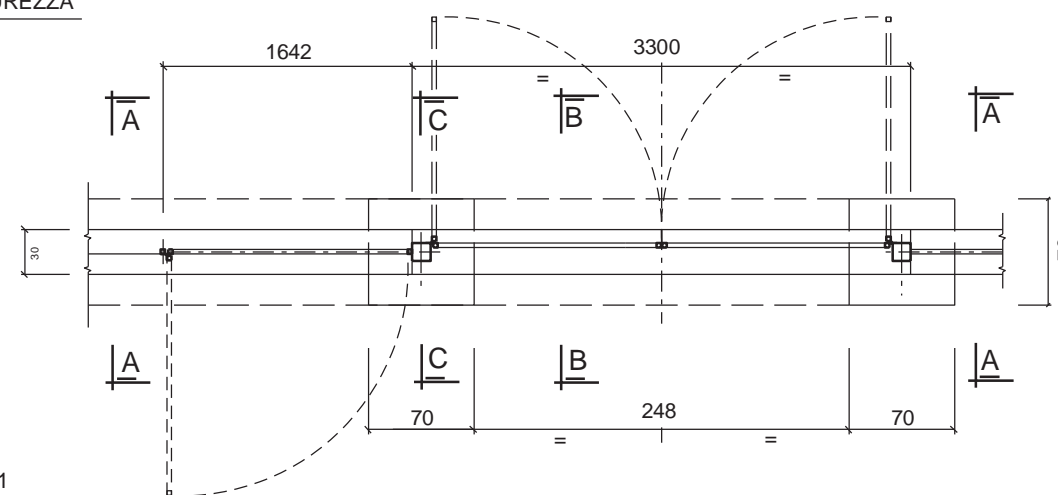
SEZIONE C-C (TIPO 3)



PROSPETTO COMPLESSO CANCELLO PORTA

Scala 1:50

AREA SNAM



PIANTA FONDAZIONE COMPLESSO CANCELLO PORTA

Scala 1:50

NOTE

- LE DIMENSIONI SONO INDICATE IN cm LE QUOTE IN ELEVAZIONE IN m
- LA QUOTA 0.00 CORRISPONDE ALLA QUOTA IMPIANTO
- IL CONTROLLO DELLA LUNGHEZZA DEI FERRI D' ARMATURA DOVRA' ESSERE EFFETTUATO DALL' IMPRESA APPALTATRICE
- IL MURO DI RECINZIONE DOVRA' ESSERE INTERROTTO SULLA PARETE CON GIUNTI DI DILATAZIONE OGNI 20-25 METRI CIRCA.



SRT S.r.l.

CABINA DI ENTRATA BIOMETANO
DN 100 (4") - MOP 12 bar

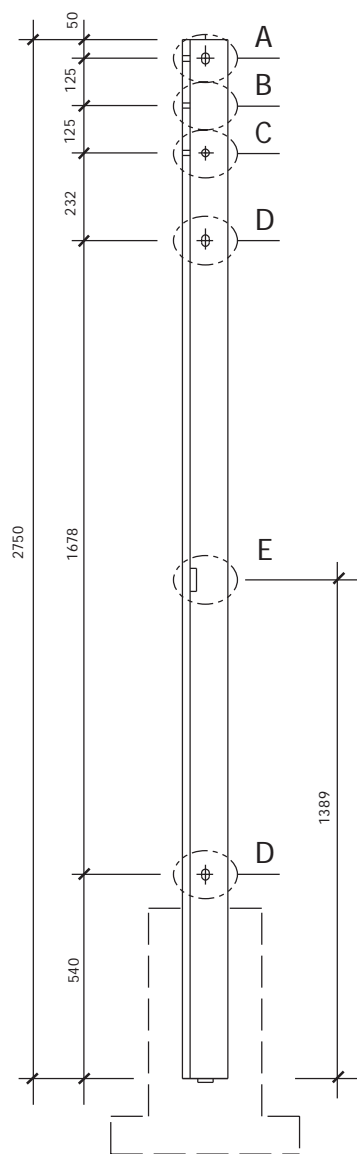
- PIANTANE -

Disegno DSO 149474/A-PG-I-006

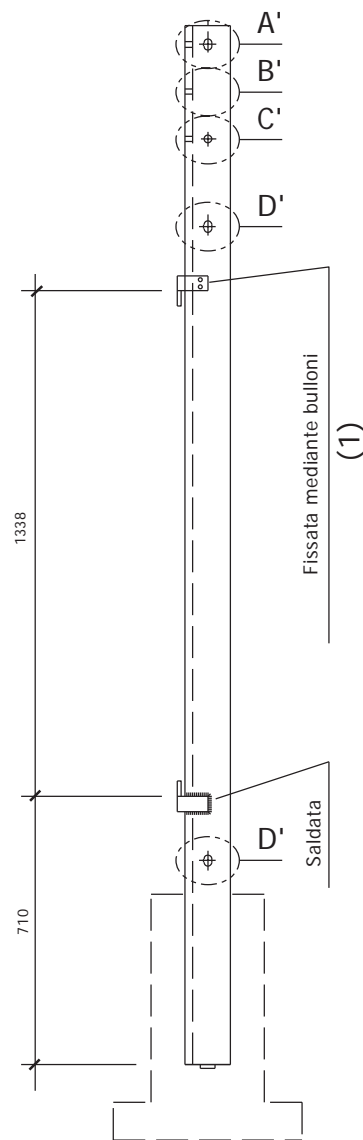
Commessa NR/19195/R-L01

FG. 6 DI 11

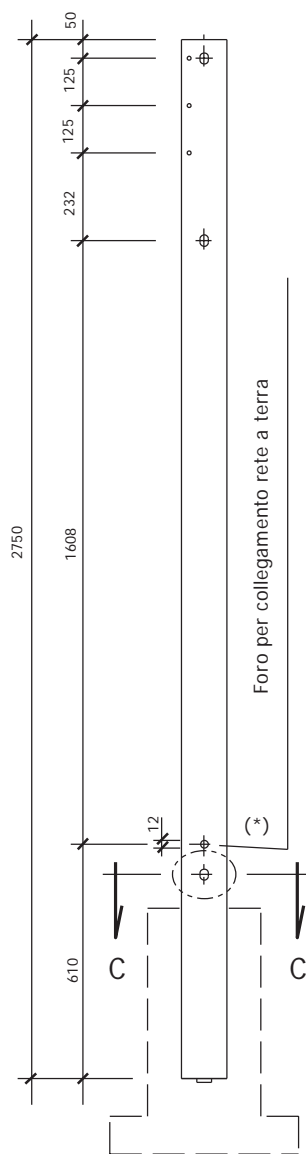
TIPO 1



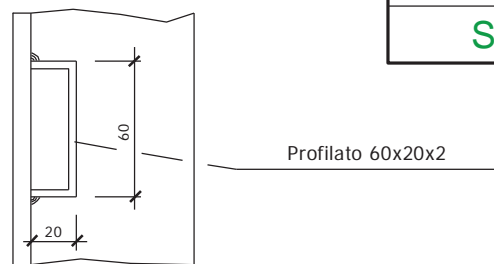
TIPO 2



TIPO 3

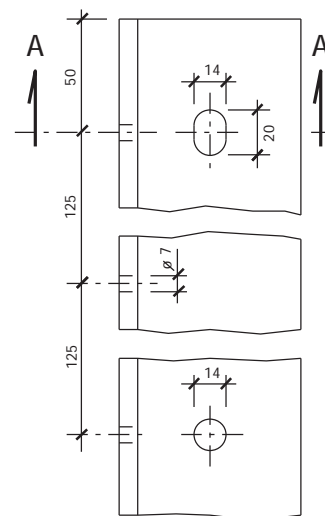


Particolare E

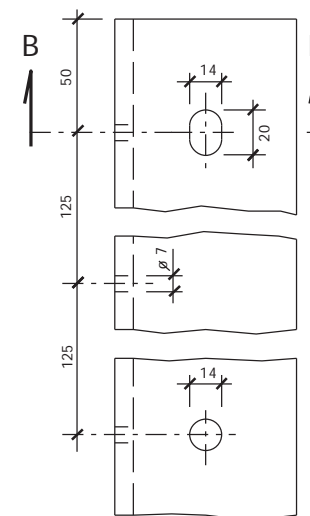


Profilato 60x20x2

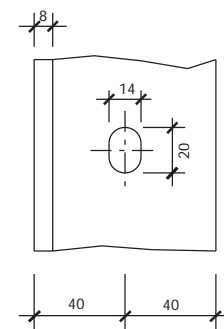
Particolare A-B-C



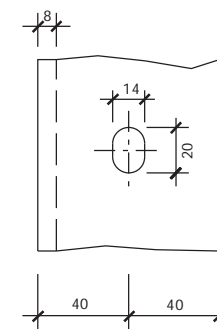
Particolare A'-B'-C'



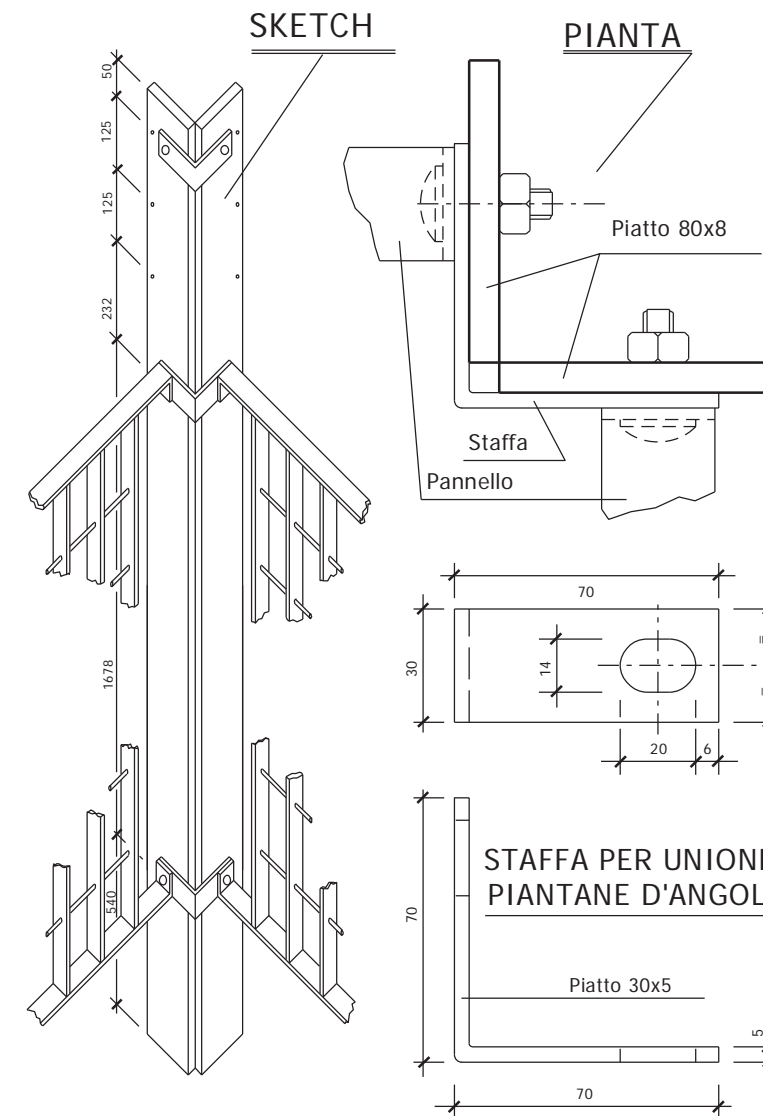
Particolare D



Particolare D'

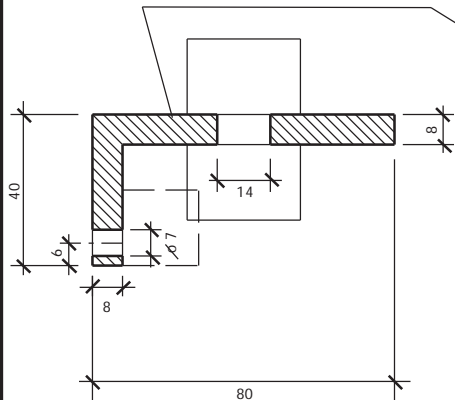


PARTICOLARE UNIONE
PIANTANE D'ANGOLO



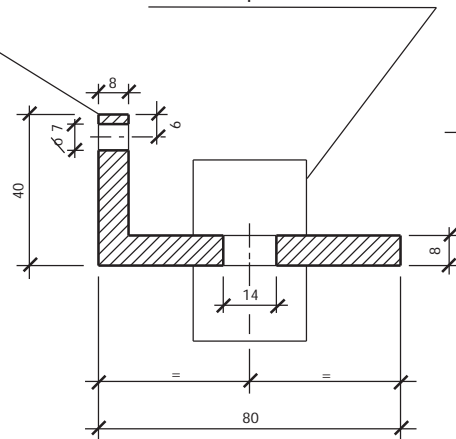
Il presente disegno e' di proprieta' aziendale - La societa' tutela i propri diritti a termine di legge.

Profilato a L 80x40x8



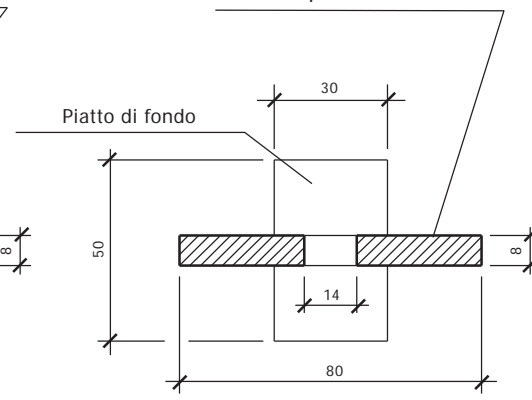
Sezione A-A

Profilato piatto 30x5



Sezione B-B

Profilato piatto 80x8



Sezione C-C

NOTE

MATERIALI:

- Piantana tipo 1 e 2, profilato a L 80x40x8 in acciaio Fe 360 B, UNI 7070-82
- Piantana tipo 3, profilato 80x8 in acciaio Fe 360 B, UNI 7070-82
- Piatto di fondo, profilato piatto 30x5 UNI EU 58 di acciaio Fe 360 B, UNI 7070-82
- Staffa per unione piantane d'angolo, prof.piatto 30x5 UNI EU 58 in acciaio Fe 360 B, UNI 7070-82
- Profilato 60x20x2 UNI 7070-82 (part.E)

Protezione anticorrosiva: zincatura per immersione UNI 5744.

Massa approssimativa:

- Piantana tipo 1 e 2, 20 kg
- Piantana tipo 3, 14 kg

DESTINAZIONE:

- tipo 1, piantana per porta (lato serratura).
- tipo 2, piantana per porta (lato cerniere).
- tipo 3, piantana di linea con foro (*) per collegamento rete di terra

Messa in opera: vedasi norma GASD. B 9.01.02.01

(1) I fori per il fissaggio della cerniera, vanno eseguiti in cantiere.

I bulloni di fissaggio delle staffe sono gli stessi previsti per il fissaggio dei pannelli.

Dimensioni in mm



SRT S.r.l.

CABINA DI ENTRATA BIOMETANO
DN 100 (4") - MOP 12 bar

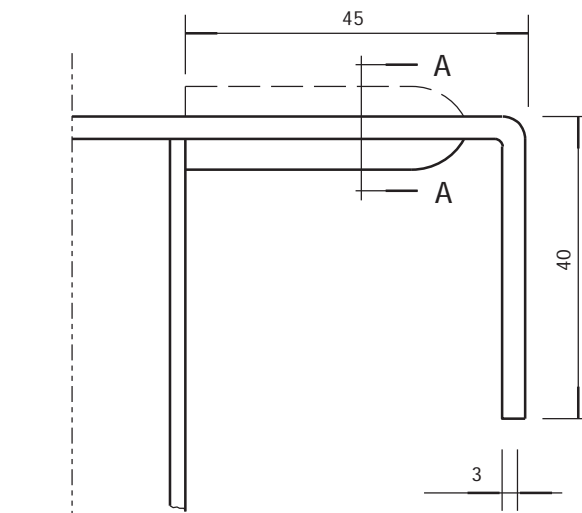
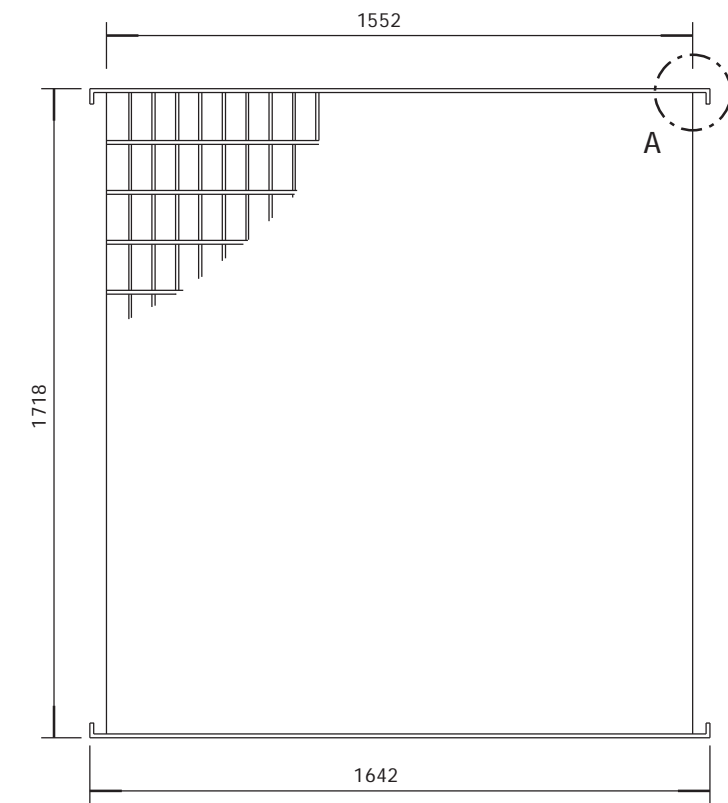
- PANNELLO IN GRIGLIATO (mm 1642x1718) -

Disegno DSO 149474/A-PG-I-006

Commessa NR/19195/R-L01

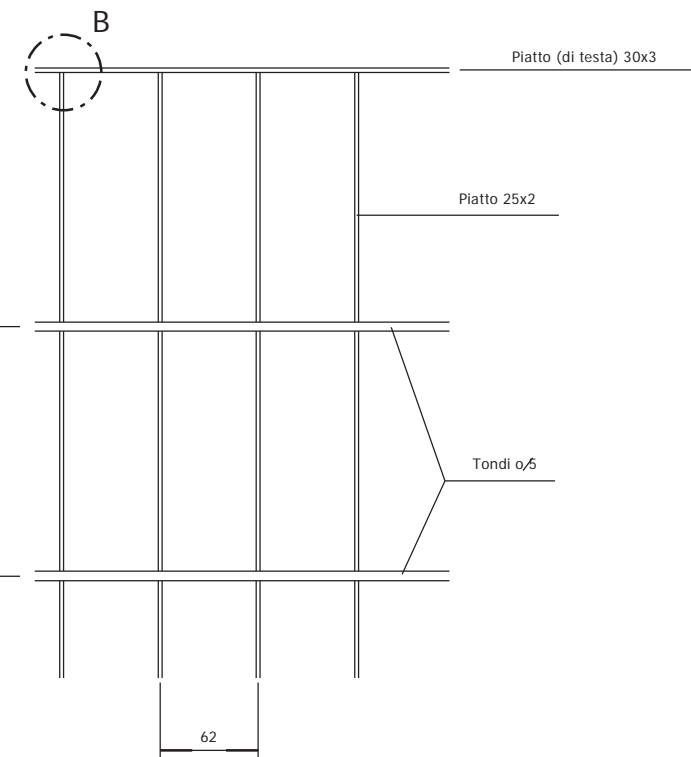
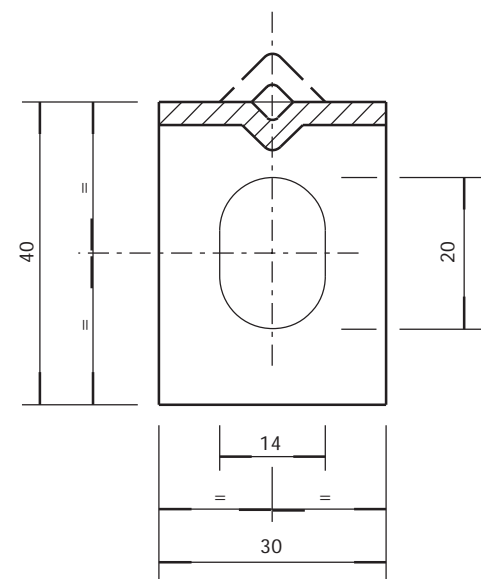
FG. 7 DI 11

Dimensioni in mm



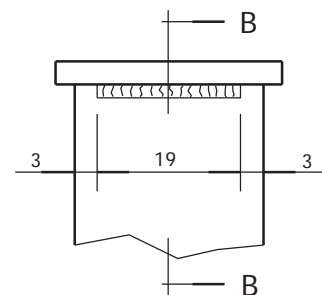
Part. A

Sez. A-A

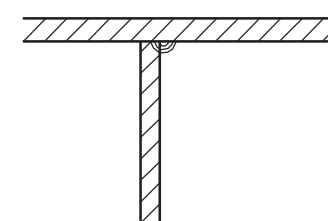


Part. B

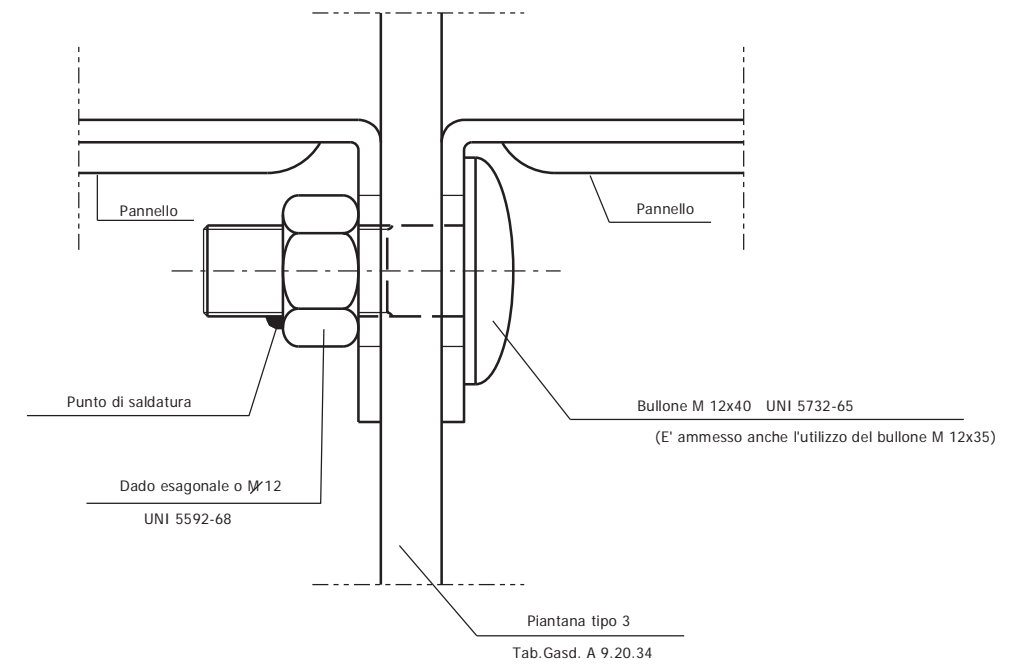
(Saldatura di attacco del grigliato ai piatti di testa)



Sez. B-B



Particolare fissaggio pannelli - piantana



NOTE

- Materiali: indicati sul disegno
- Protezione anticorrosiva: o grigliato, piatti e bulloni, zincatura per immersione UNI 5744
- Massa approssimativa 25 kg
- Messa in opera: vedasi Norma GASD B 9.01.02.01
- Prima della zincatura, su ogni pannello, nella parte interna dei piatti di testa, dovrà essere stampigliato il marchio SNAM.
- Sui piatti di testa e' ammessa la nervatura verso l'esterno come indicato in tratteggio sul disegno (Part. A)
- A fronte del tipo di pannello normalizzato (tab.GASD. A 9.20.11) il Servizio Tecnico Linea potrà omologare pannelli simili purché aventi stesse dimensioni d'ingombro (1642x1718 mm), maglie con dimensioni 60-70x100-135 mm e caratteristiche di robustezza non inferiori. Comunque per ogni singola recinzione e' ammesso l'utilizzo di grigliati fra loro disuguali.

Dimensioni in mm



SRT S.r.l.

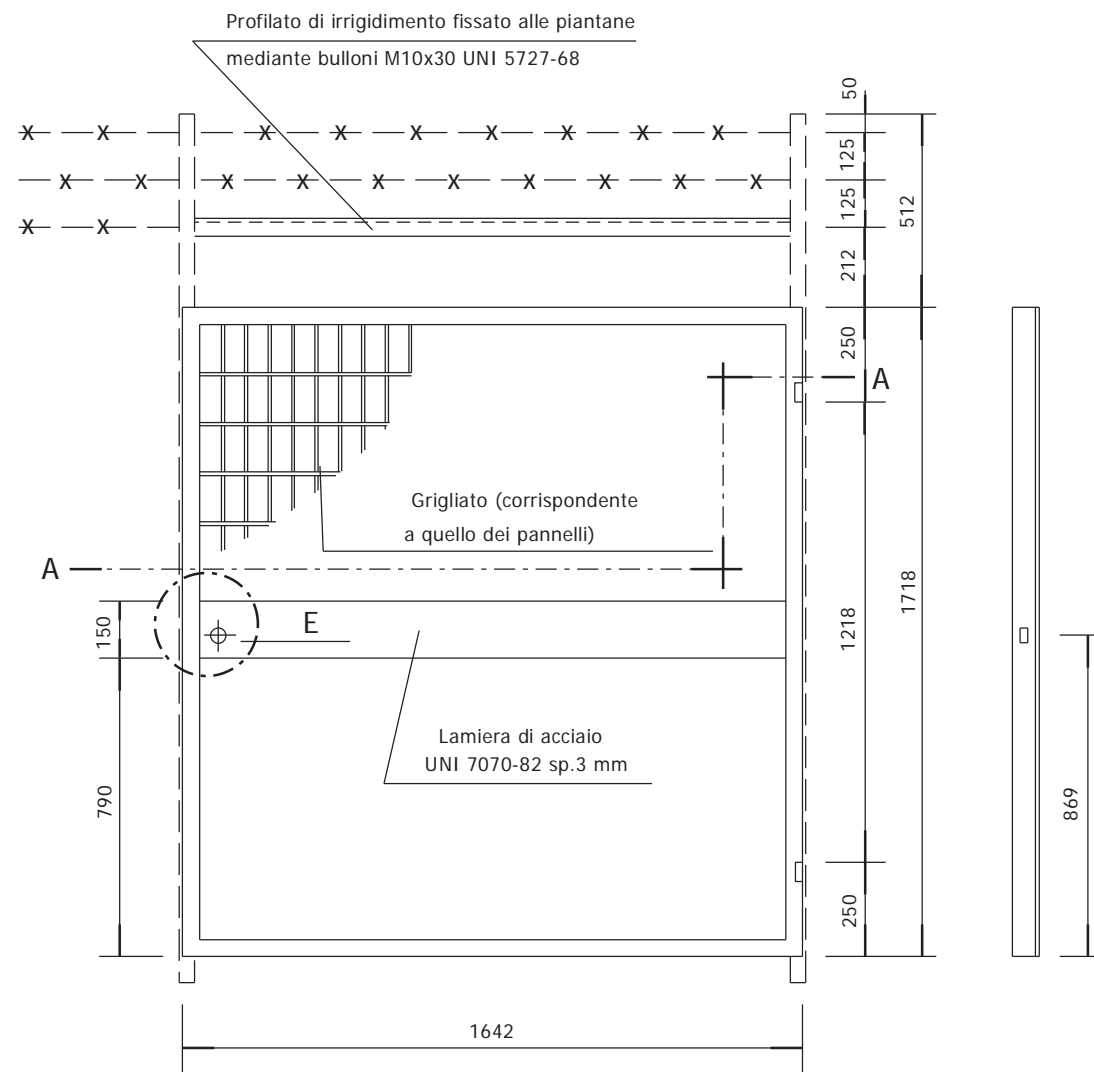
CABINA DI ENTRATA BIOMETANO
DN 100 (4") - MOP 12 bar

- PORTA IN GRIGLIATO (luce m. 1.65)-

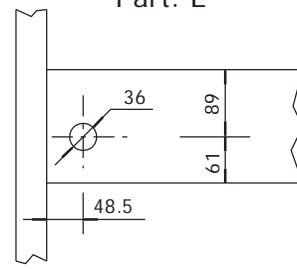
Disegno DSO 149474/A-PG-I-006

Commessa NR/19195/R-L01

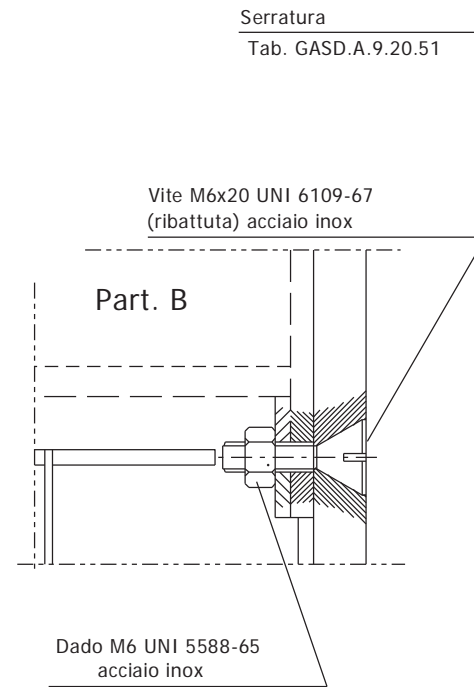
FG. 8 DI 11



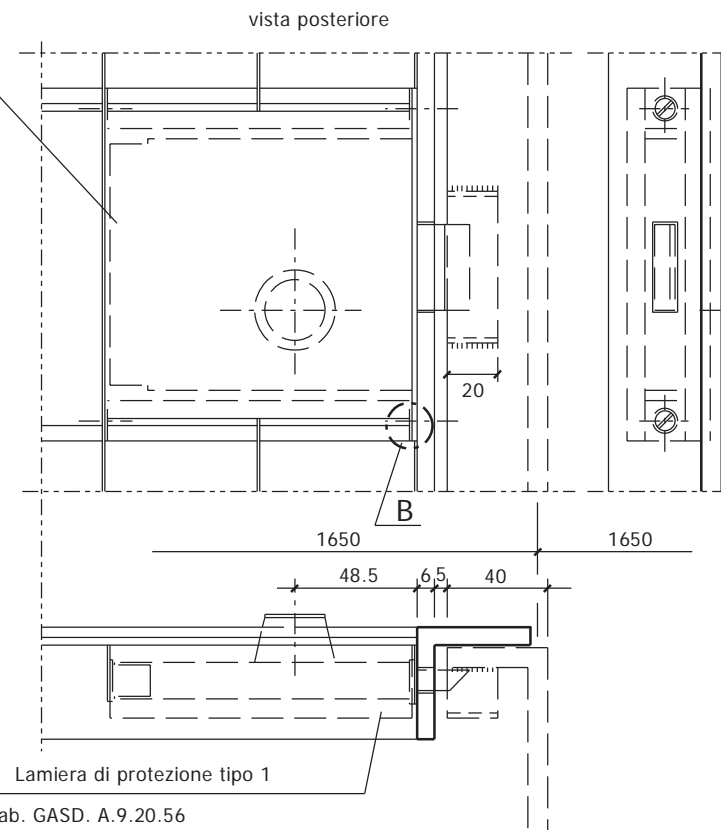
Part. E



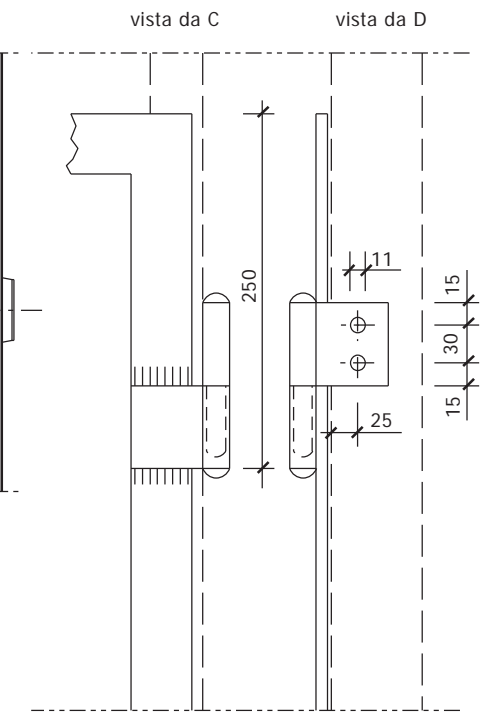
Part. B



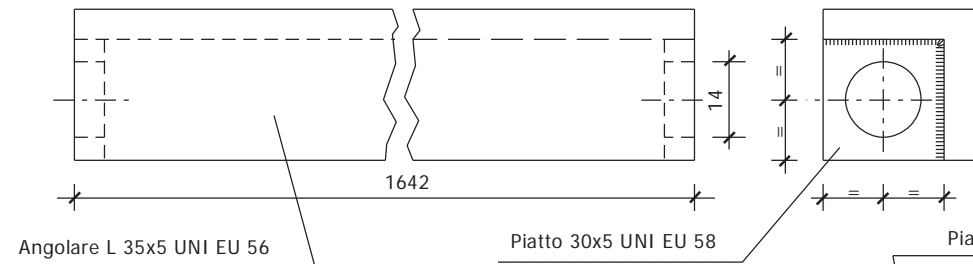
Part. montaggio serratura



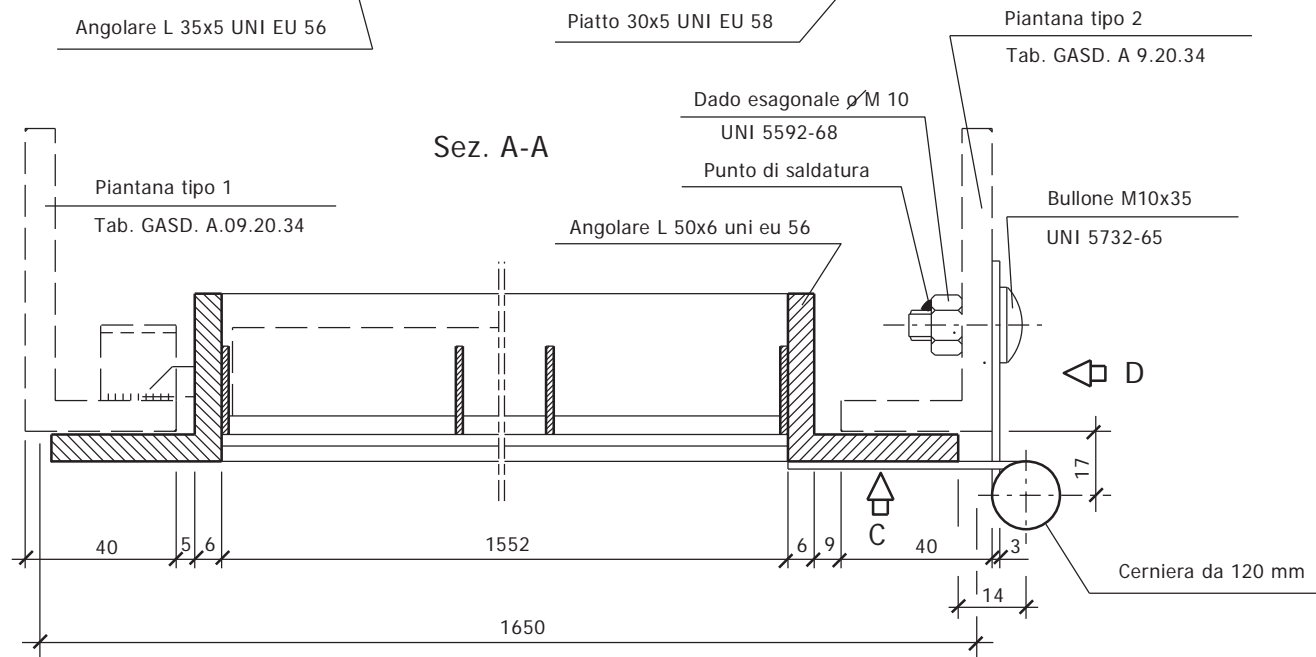
Part. cerniere superiori



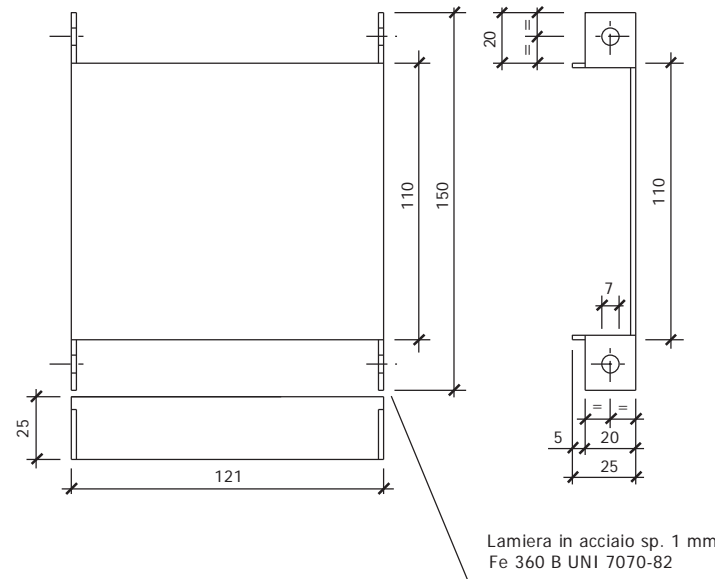
Profilato di irrigidimento



Sez. A-A



Part. lamiera tipo 1 per protez. serrature



NOTE

- Materiali: indicati sul disegno
- Protezione anticorrosiva,
- ° grigliato, profilati, piatti, lamiera, bulloni \geq M10: zincatura per immersione UNI 5744
- Massa approssimativa: 50 kg.
- Messa in opera: vedasi Norma GASD B.09.01.02.01
- Prima della zincatura, su ogni porta, dovrà essere stampigliato, in due punti, il marchio SNAM.

Dimensioni in mm



SRT S.r.l.

CABINA DI ENTRATA BIOMETANO
DN 100 (4") - MOP 12 bar

-CANCELLO IN GRIGLIATO (luce m.3.30)-

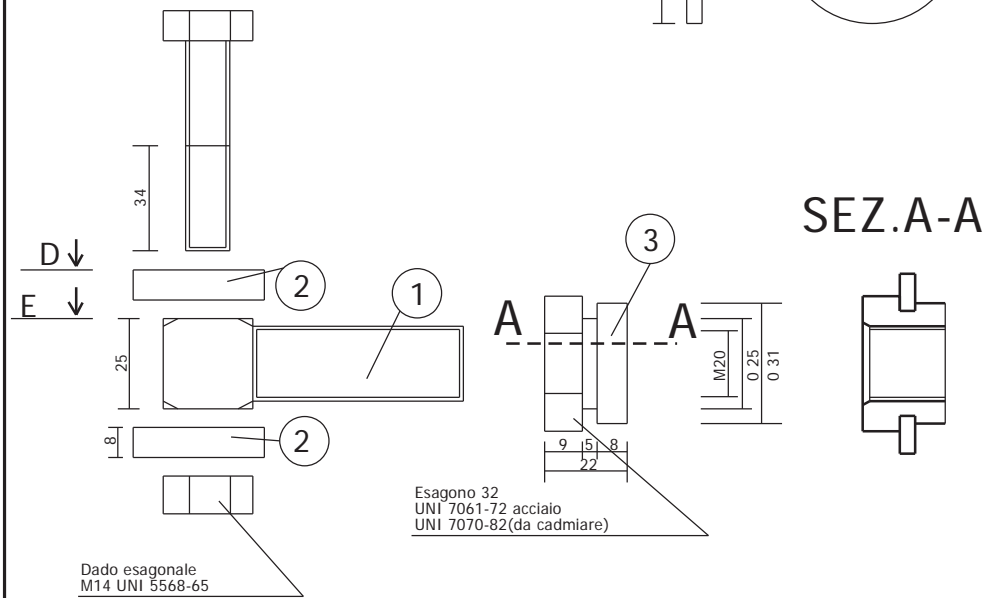
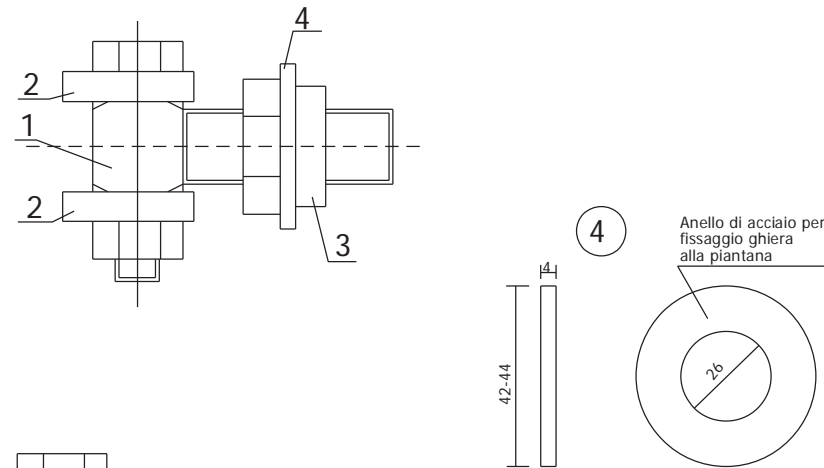
Disegno DSO 149474/A-PG-I-006

Commessa NR/19195/R-L01

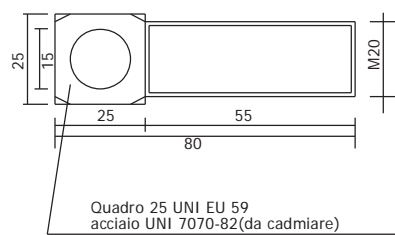
FG. 9 DI 11

Part. B

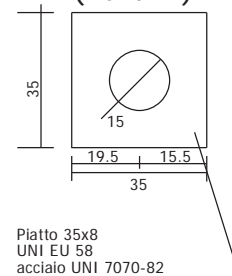
Dispositivo superiore di fissaggio del cancello alla colonna con vite di regolazione



Vista E (Part. 1)

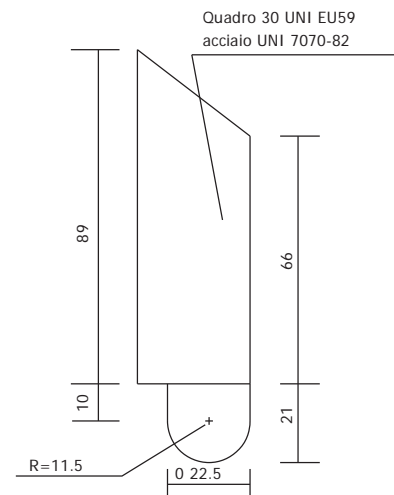
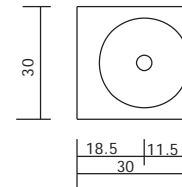


Vista D (Part. 2)

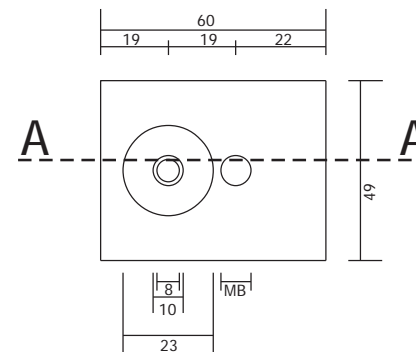
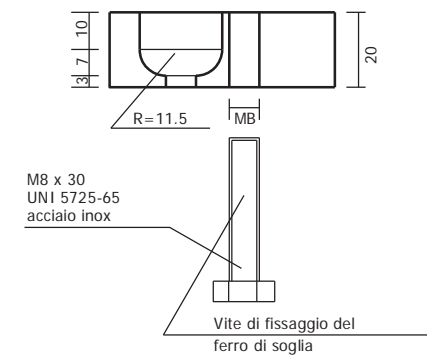


Part. B

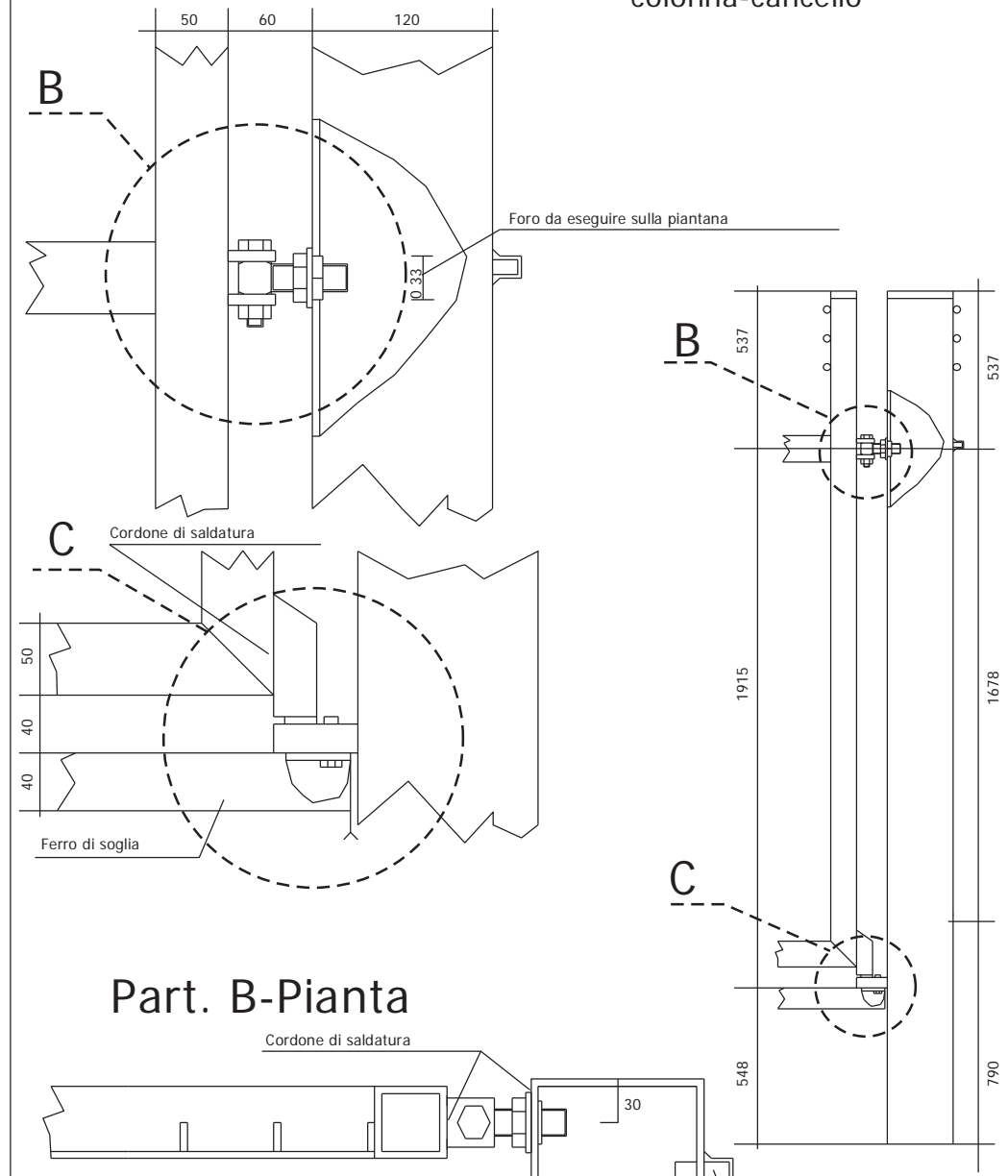
Dispositivo inferiore di fissaggio del cancello alla colonna



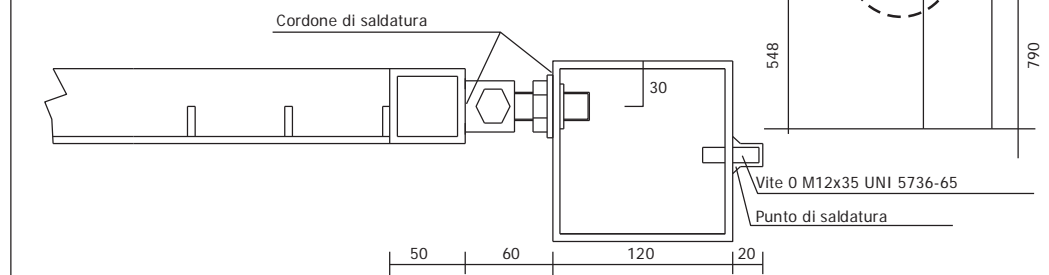
SEZ. A-A



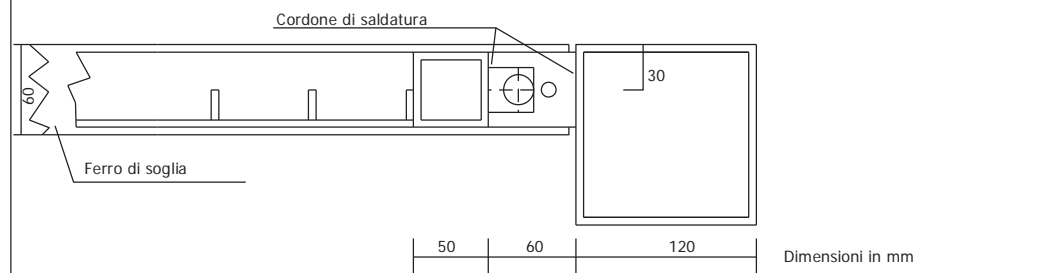
Part. B-C



Part. B-Pianta



Part. C-Pianta



NOTE

- Protezione anticorrosiva grigliato, profilati, piatti, lamiere, bulloni, M10 : zincatura per immersione UNI 5744
- Massa approssimata cancello, 140 Kg + 15 Kg ferro soglia : colonne, 50 Kg l'una
- Messa in opera : vedasi tab. GASD 9.01.02.
- Prima della zincatura su ogni banda deve essere stampigliato, in due punti, il marchio SNAM



SRT S.r.l.

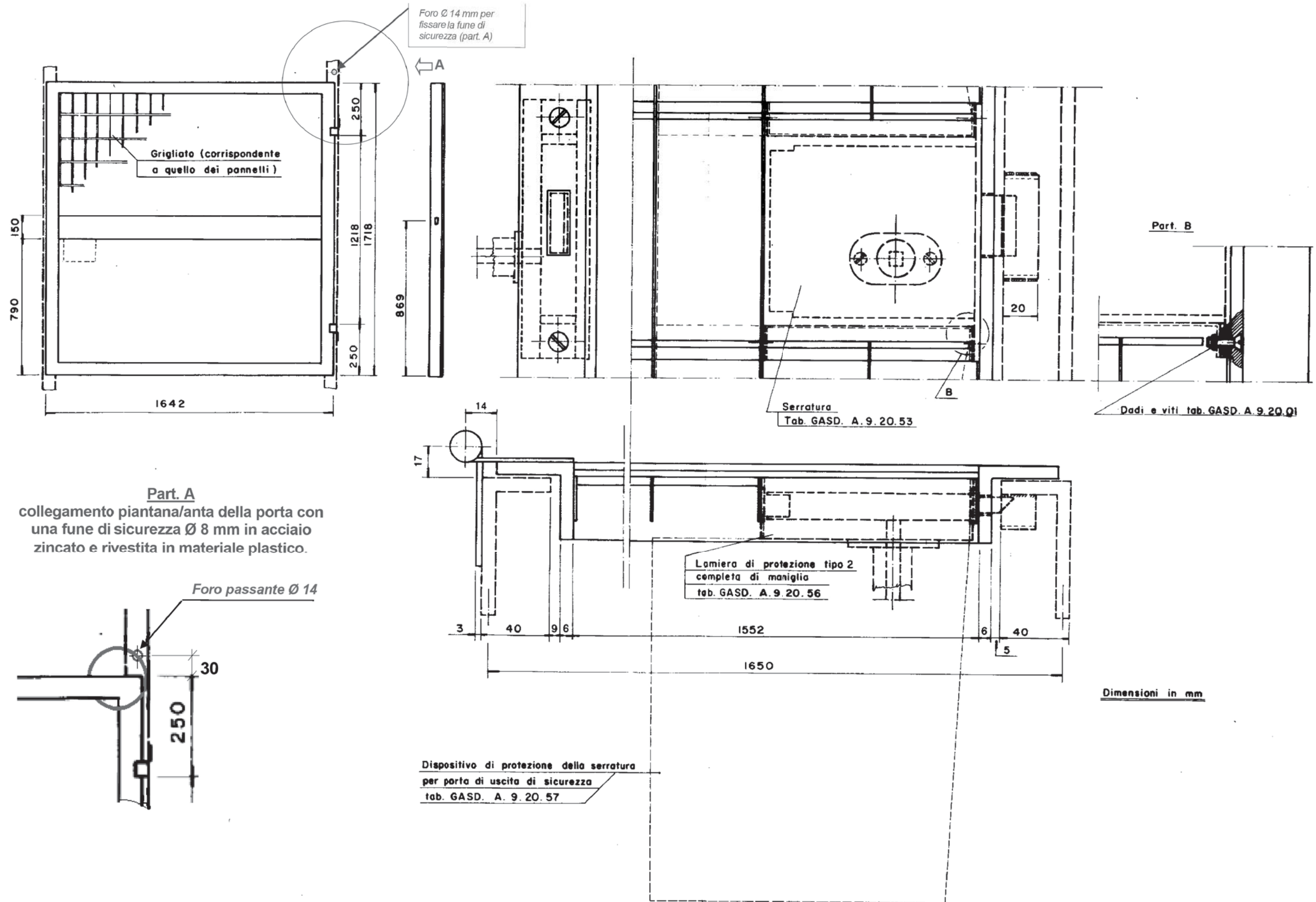
CABINA DI ENTRATA BIOMETANO
DN 100 (4") - MOP 12 bar

-PORTA DI USCITA DI SICUREZZA PER RECINZIONE
IN GRIGLIATO CON INTERASSE 1.65 m -

Disegno DSO 149474/A-PG-I-006

Commessa NR/19195/R-L01

FG. 11 DI 11



N.B. In relazione ai procedimenti di costruzione adottati (modalità di unione delle parti, procedimenti di zincatura ecc.) sarà cura del fabbricante applicare le opportune tolleranze, al fine di consentire il corretto funzionamento della struttura in opera.