

LEGENDA

SIMBOLOGIA CARTOGRAFICA

- | | | | |
|--|---|--|---|
| | Metanodotto in progetto | | Altre condotte di terzi |
| | Metanodotti in esercizio | | Altri metanodotti in progetto |
| | Metanodotti da porre fuori esercizio e recuperare | | Gallerie, Tunnel, Mini-Microtunnel, Raise Boring e T.O.C. |
| | Aree impianti stacco-terminale in progetto | | Impianti di linea in progetto |
| | Aree impianti stacco-terminale esistenti | | Impianti di linea su rete in esercizio |
| | Piazzola di stoccaggio tubazioni | | Impianti di linea da porre fuori esercizio e recuperare |
| | Strada di accesso all'impianto | | Depositi temporanei |
| | Adeguamento strade esistenti | | Strade di accesso provvisorio |
| | Limite sovrapposizione fogli | | Punto di ripresa fotografico e numerazione |
| | Limite elementi cartografici | | |
| | Limite comunale | | |

SIMBOLOGIA MECCANICA

- | | |
|--|--|
| | Punto di intercettazione di linea (P.I.L.) |
| | Punto di intercettazione di derivazione importante (P.I.D.I.) |
| | Punto di intercettazione di derivazione semplice con stacco da P.I.L. (P.I.D.S.) |
| | Punto di intercettazione e derivazione semplice con stacco da Linea (P.I.D.S.) |
| | Punto di intercettazione con discaggio di allacciamento (P.I.D.A.) |
| | Punto predisposto per il discaggio di allacciamento (P.P.D.A.) |
| | Punto di sezionamento elettrico terminale (P.S.E.T.) |
| | Stazione predisposta per lancio e ricevimento PIG |
| | Impianto di riduzione/regolazione della pressione |



Cartografia IGM Scala 1:200.000

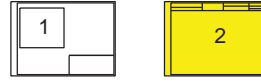
INGEGNERI DELLA PROVINCIA DI PERUGIA
 Sezione A
 N° A3666
 DOTT. INGEGNERE
ELISABETTA SANTONI
 SETTORE CIVILE - A. CENTRALE

Elisabetta Santoni

2	21/10/2019	EMISSIONE PER PERMESSI	A. DI MASSA	E. SANTONI	L.MESSINA
1	18/09/2019	EMISSIONE PER COMMENTI	A. DI MASSA	E. SANTONI	L.MESSINA
0	15/03/2019	EMISSIONE IN BOZZA PER COMMENTI	A. DI MASSA	E. SANTONI	L.MESSINA
Indice	Data	REVISIONI	Disegn.	Contr.	Approv.
Proprietario		Progettista		Disegno	
				DSO 149474/A-PG-PRG-007	
			Codice Cartesio PRG 102757		
			ODL 7200149474		
			Comm. NR/19195/R-L01		
			Indice		
			Scala 1:5.000		
			Foglio 1 di 2		
Cod. Tec.: 20495 Met. Allacciamento Tersan Puglia PDC Biometano Modugno (BA) DN 100 (4") - MOP 12 bar In Comune di: Modugno (BA)					
STRUMENTI DI PIANIFICAZIONE URBANISTICA					

Cod. Tec.: 20495
 Met. Allacciamento Tersan Puglia PDC Biometano Modugno (BA)
 DN 100 (4") - MOP 12 bar
 In Comune di: Modugno (BA)

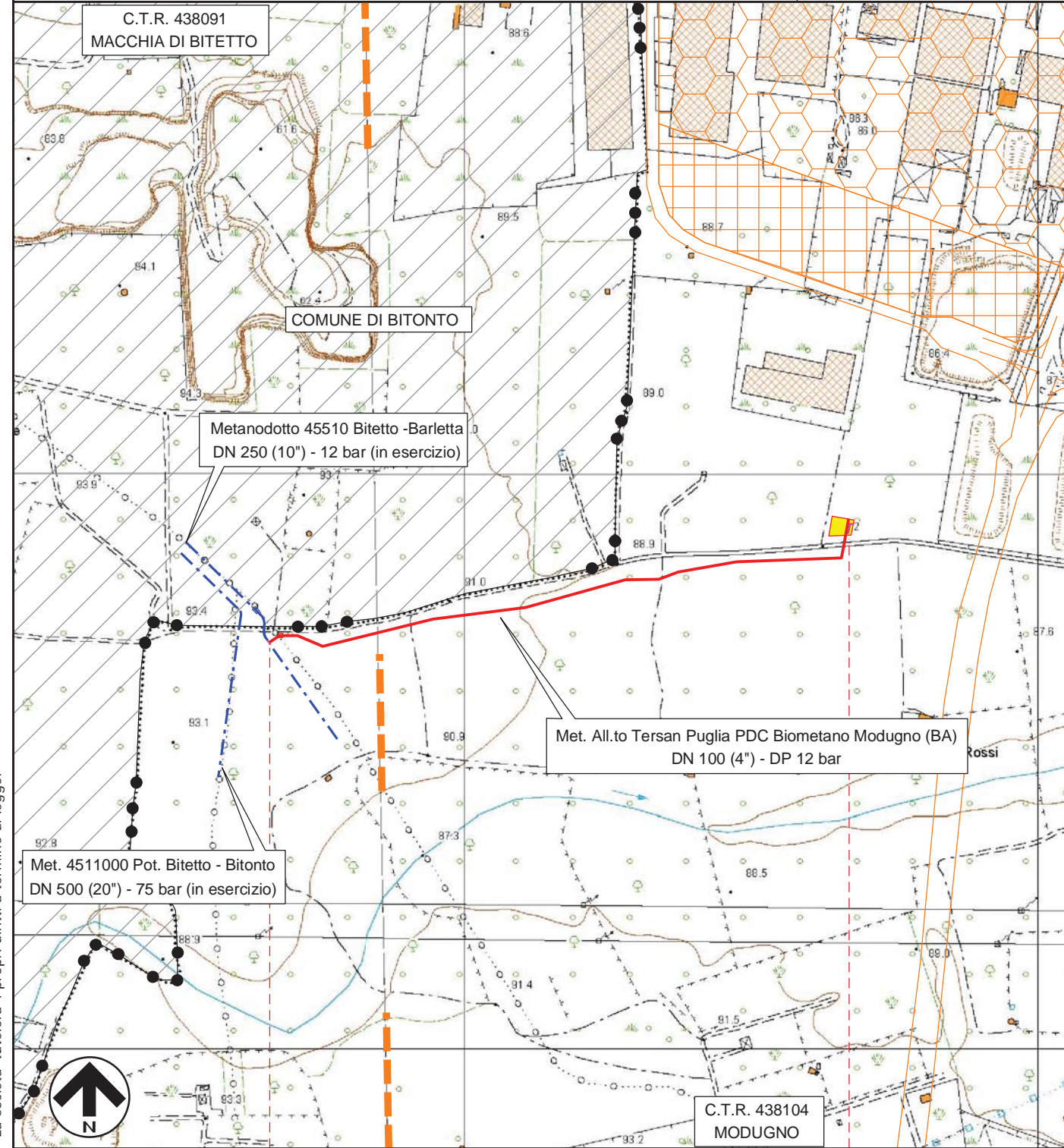
Quadro d'unione



2	21/10/2019	EMISSIONE PER PERMESSI	A. DI MASSA	E. SANTIONI	L. MESSINA
1	18/09/2019	EMISSIONE PER COMMENTI	A. DI MASSA	E. SANTIONI	L. MESSINA
REV.	DATA	DESCRIZIONE	DISEGN.	CONTR.	APPROV.
Proprietario		Progettista		Disegno	
				DSO 149474/A-PG-PRG-007	
			Commissa		NR/19195/R-L01

Foglio
2
 di 2
 Scala
 1:5.000

STRUMENTI DI PIANIFICAZIONE URBANISTICA



SIMBOLOGIA TEMATICA

COMUNE DI MODUGNO

P.R.G. - PIANO REGOLATORE COMUNALE

Dicembre 1999

Elaborato approvato con Delibera C.C. n. 75/1999 e Delibera C.C. n. 82/2000

Tavola 1.3 a - Zonizzazione

Legenda

- ZONA D - AREE PRODUTTIVE
- ZONA SQ - SERVIZI DI QUARTIERE
- ZONA AGRICOLA E/O DI RISERVA
- VIABILITA' DI PIANO

AREA DI NON INTERESSE
 COMUNE DI BITONTO

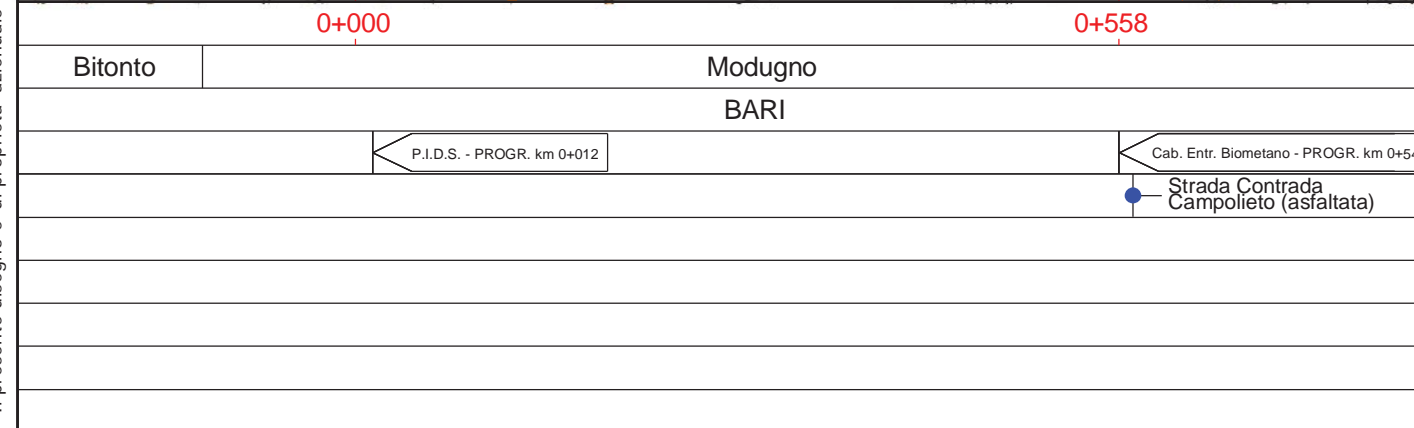
P.R.G. - PIANO REGOLATORE COMUNALE

Tavola n.10 Inquadramento intercomunale

Legenda

- Zona Verde Agricolo E1

Il presente disegno e' di proprieta' aziendale - La societa' tutelera' i propri diritti a termine di legge.



Progressiva chilometrica	N.	
Comuni		
Province		
Impianti		
Attraversamenti		
Strade - Piste - Piazzole tubazioni	ACCESSO IMPIANTI	ADEGUAMENTI STRADE
Fascia di lavoro	ALLARGATA	RIDOTTA
Scavabilita' terreni	SCIOLTI (T)	ROCCIA TENERA (RT) ROCCIA DURA (RD)
Ripristini morfologici	TIPOLOGIA RIPRISTINO (Ds. ST - XXX)	
Ripristini vegetazionali	INERBIMENTI	PIANTAGIONI INERBIMENTI E PIANTAGIONI