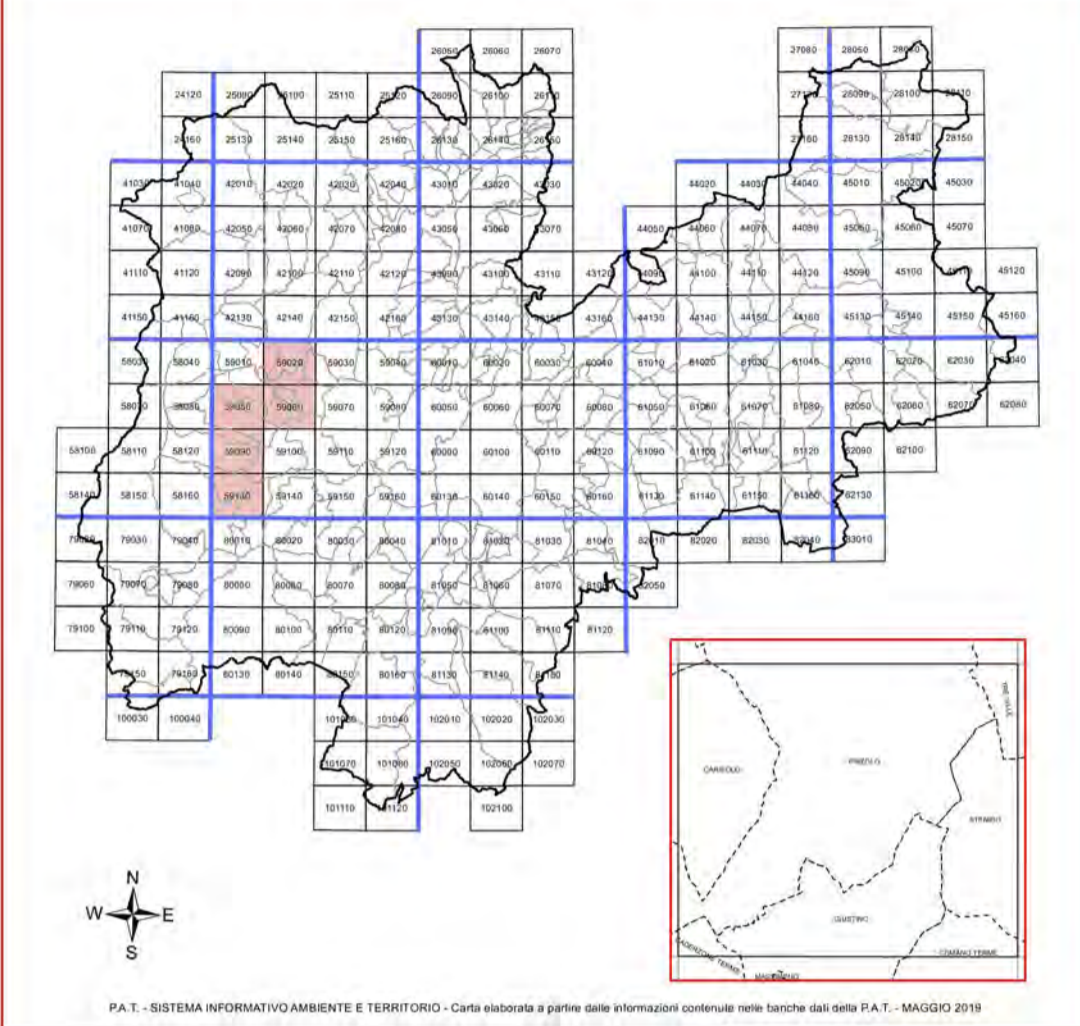
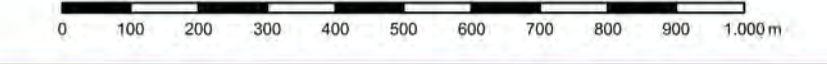


PROVINCIA AUTONOMA DI TRENTO

**CARTA DI SINTESI DELLA PERICOLOSITA'
e
CARTE DELLA PERICOLOSITA'**

SEZIONE N. 59020 - PINZOLO

Scala 1:10.000



Legenda - CARTA DI SINTESI DELLA PERICOLOSITA'

Classi di Penaliità
Con riferimenti alle norme di attuazione del Piano Urbanistico Provinciale (L.P. 27 maggio 2008, n. 5)

- penaliità ordinaria**
- P4 - elevata art. 15
 - P3 - media art. 16
 - P2 - bassa art. 17
- altri tipi di penaliità**
- APP - aree da approfondire art. 18
 - PRV - residua da valanga art. 18
 - P1 - trascurabile o assente art. 18
- tutele speciali**
- AFI - ambiti fluviali di interesse idraulico previsti dal Piano Generale di Utilizzazione delle Acque Pubbliche art. 14
 - IMP - aree riservate a interventi di mitigazione del pericolo art. 18
 - RSS - area di rispetto stazione sismometrica art. 18
 - stazione sismometrica

Legenda - CARTE DELLA PERICOLOSITA'

- Classi di pericolasità ordinaria**
- H4 - elevata
 - H3 - media
 - H2 - bassa
 - H1 - trascurabile
- Classi di pericolasità straordinaria**
- HP - potenziale
 - HR4 - residua elevata
 - HR3 - residua media
 - HR2 - residua bassa



PROVINCIA AUTONOMA DI TRENTO

COMUNI DI TIONE DI TRENTO, TRE VILLE,
PORTE DI RENDENA, PELUGO, SPIAZZO, BOCENAGO,
CADERZONE TERME, MASSIMENO, PINZOLO E CARISOLO

**PIANO PER LA METANIZZAZIONE DELLA VALLE RENDENA
POSA DI NUOVA TUBAZIONE
GAS DI TRASPORTO TIONE - PINZOLO
PROGETTO DI FATTIBILITA' TECNICA ED ECONOMICA**

<p>Committente:</p> <p>RETRAGAS S.r.l.</p> <p>Via Lamarmora, 230 - 25124 Brescia - (BS) T. +39 030/3553.1 F. +39 030/355.4338 info@retragas.it - www.retragas.it</p>	<p>Progettista:</p> <p>ETS Engineering and Technical Services</p> <p>Via A. Mazzi, 32 - 24018 Villa d'Almè (BG) T. +39 035/63.13.111 F. +39 035/636666 info@etseng.it - www.etseng.it</p> <p><small>Sistema di Gestione Integrato: certificato UNI EN ISO 9001:2015 ISO 14001:2015 UNI EN ISO 45001:2015</small></p>
---	---

<p>Titolo elaborato:</p> <p>GASDOTTO ALTA PRESSIONE 12 bar DN 300 ACCIAIO - III Specie</p> <p>PUP - CARTA DI SINTESI DELLA PERICOLOSITA'</p>	<p>Numero elaborato:</p> <p>045A</p>
---	---

Scala: 1:10.000		Data: 09/2019		Commessa: 0180-2018	
Redatto	Verificato	Approvato D.T.	Descrizione	Data	Rev.
Begris	Begris	Parietti	EMISSIONE	09/2019	00