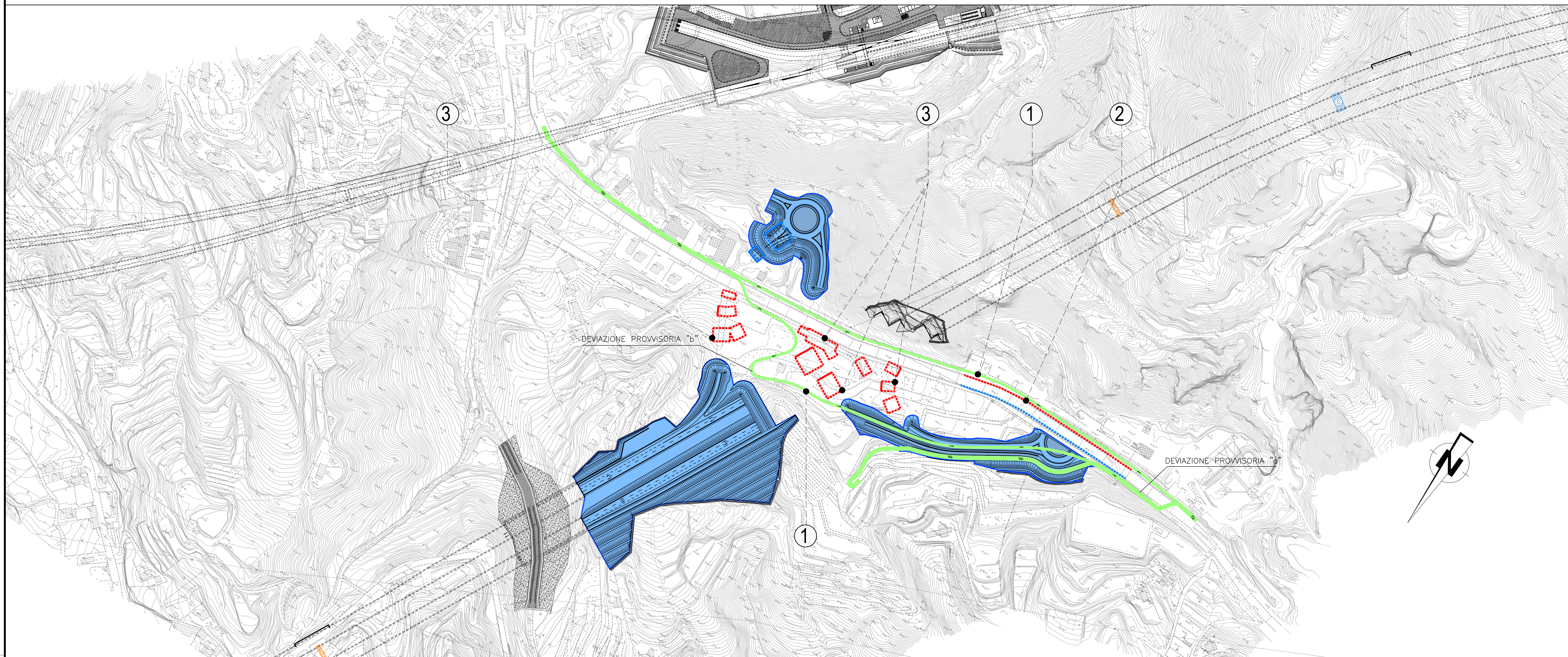
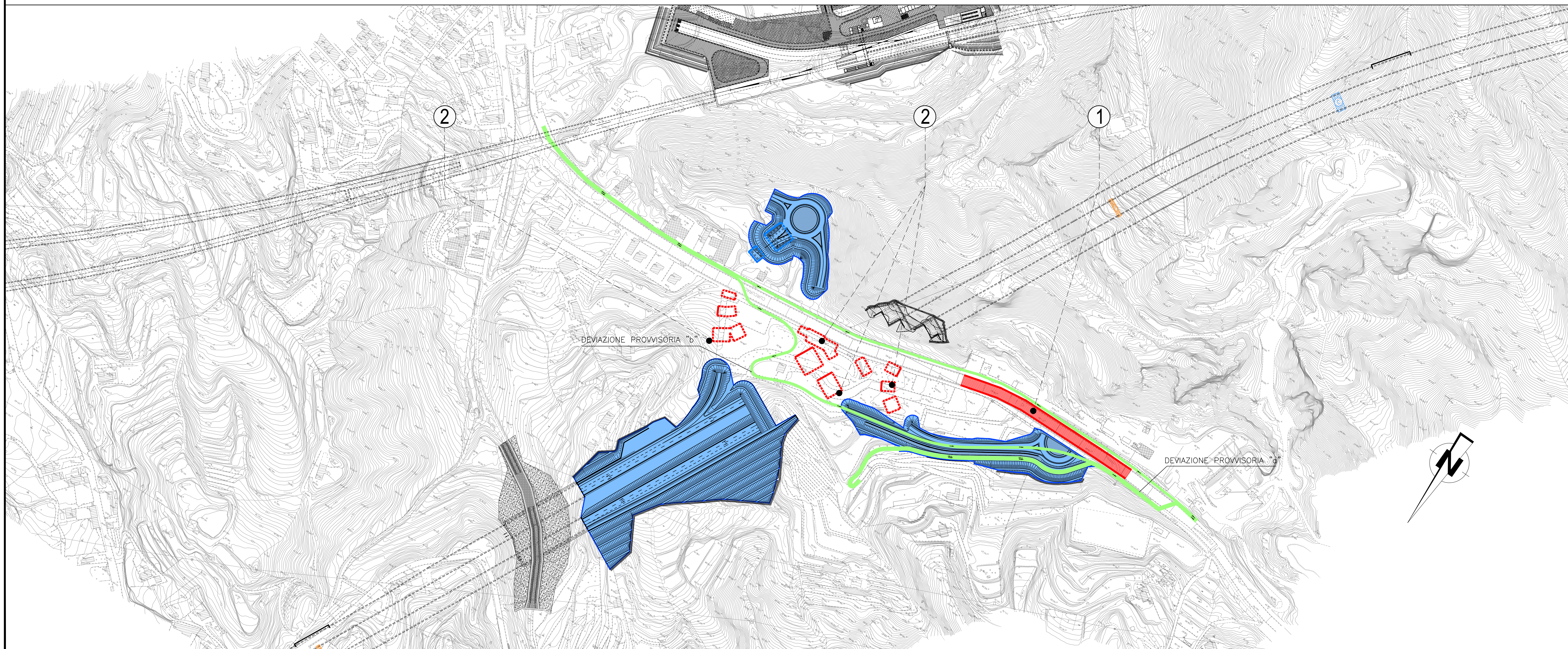


FASE 3



FASE 4



NOTE GENERALI

FASE 3

ATTIVITÀ 1: APERTURA AL TRAFFICO DELLA DEVIAZIONE PROVVISORIA "b" CON REGIME DI MARCIA A SENSO UNICO IN DIREZIONE OVEST VERSO LA LOCALITÀ CURCURIACI. L'ALTRA DIREZIONE PER I TRAFFICI DIRETTE VERSO EST VIENE MANTENUTA SULLA STRADA ESISTENTE CHE FIANCHeggia LA FIUMARA.

ATTIVITÀ 2: REALIZZAZIONE PALI DI FONDAZIONE PER IL TOMBINO DELLA FIUMARA DI CURCURIACI IN DESTRA IDRAULICA AL CORSO D'ACQUA

ATTIVITÀ 3: AVVIO DELLE LAVORAZIONI RELATIVE ALLE SOTTOSTRUTTURE DEI VIADOTTI DI SVINCOLO:

- Tracciato principale: spalla a e pile 1 su entrambe le carreggiate
- Rampa 1: spalla a e pile 1-2
- Rampa 3 e 4: spalla b - pile 3 e 4
- Rampa 5: spalla a

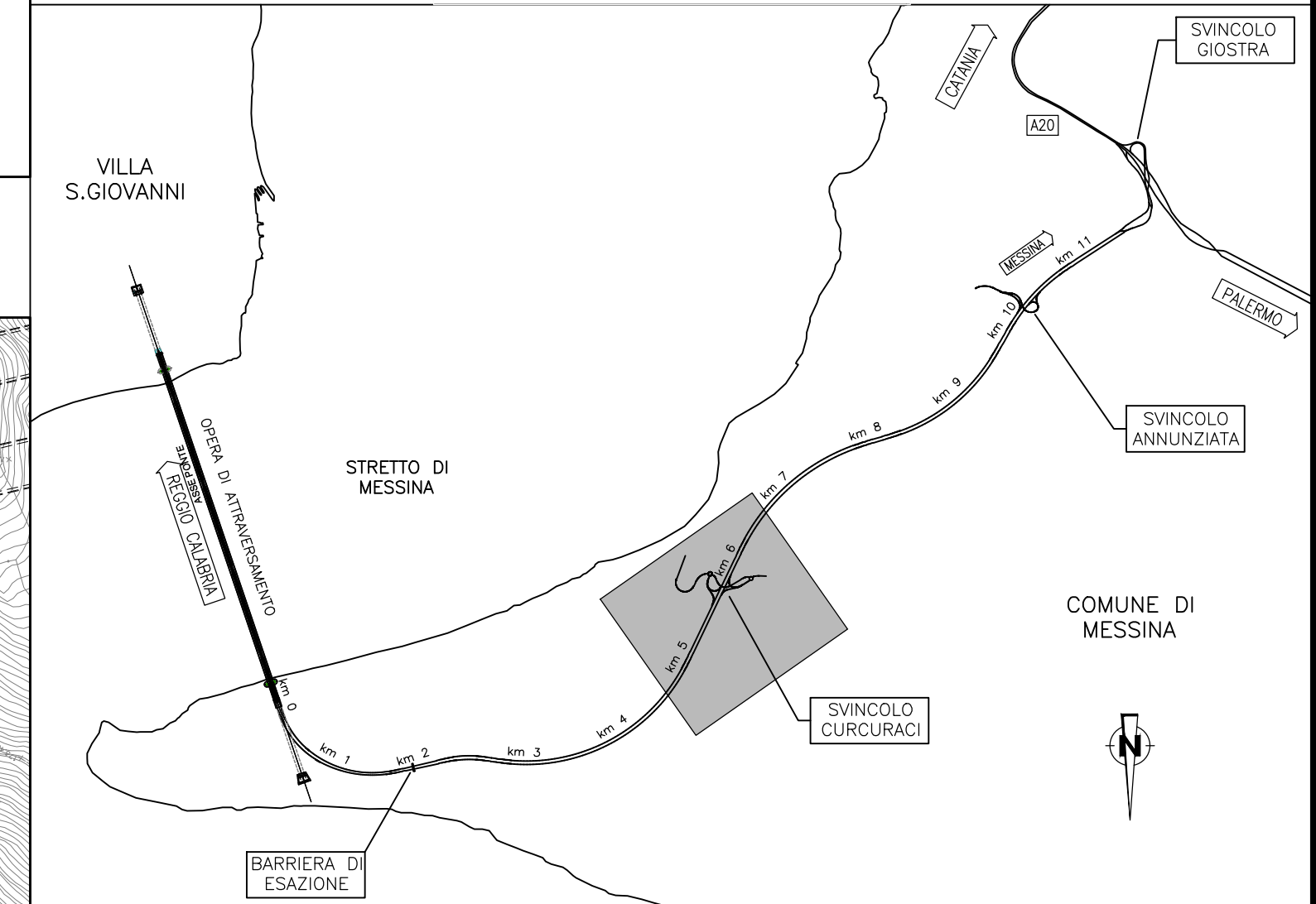
FASE 4

ATTIVITÀ 1: COMPLETAMENTO DEL TOMBINO DELLA FIUMARA DI CURCURIACI MEDIANTE LA REALIZZAZIONE DELLA SOLETTA DI COPERTURA E DEI MURI DI IMBOCCO

ATTIVITÀ 2: COMPLETAMENTO DELLE LAVORAZIONI RELATIVE ALLE SOTTOSTRUTTURE DEI VIADOTTI DI SVINCOLO:

- Tracciato principale: spalla A e pile 1 su entrambe le carreggiate
- Rampa 1: spalla A e pile 1-2
- Rampa 3 e 4: spalla B - pile 3 e 4
- Rampa 5: spalla A

QUADRO DI UNIONE



Stretto di Messina
Concessionaria per la progettazione, realizzazione e gestione del collegamento stabile tra lo Stretto e il Cardine
 Organismo di Diritto Pubblico
 (Legge n° 1158 del 17 dicembre 1971, modificata dal D.Lgs. n° 114 del 24 aprile 2003)

Eurolink

PONTE SULLO STRETTO DI MESSINA

PROGETTO DEFINITIVO

EUROLINK S.C.p.A.
 IMPREGILO S.p.A. (Mandatataria)
 SOCIETÀ ITALIANA PER CONDOTTE D'ACQUA S.p.A. (Mandatante)
 COOPERATIVA MURATORI E CEMENTISTI - C.M.C. di Ravenna Soc. Coop. a.r.l. (Mandatante)
 SACVYR S.A.U. (Mandatante)
 ISHIKAWAJIMA - HARIMA HEAVY INDUSTRIES CO. Ltd. (Mandatante)
 A.C.I. S.C.P.A. - CONSORZIO STABILE (Mandatante)

IL PROGETTISTA Dott. Ing. F. Colla Ordine Ingegneri Milano n° 20385	IL CONTRAENTE GENERALE Project Manager (Ing. G. Marcheselli)	STRETTO DI MESSINA Direttore Generale e RUP Validazione (Ing. G. Fimmgelli)	STRETTO DI MESSINA Amministratore Delegato (Dott. P. Gucci)
---	---	---	--

COLLEGAMENTI SICILIA SS0156_F0
 INFRASTRUTTURE STRADALI OPERE CIVILI
 OPERE PROVVISORIALI
 GENERALE
 FASI COSTRUTTIVE SV. CURCURIACI PLANIMETRIA TAVOLA 2

CODICE		C G O 7 0 0 P 6 D S C F X G O 0 0 0 0 0 2 0 F 0		SCALA:	1:2000
REV.	DATA	DESCRIZIONE	REDATTO	VERIFICATO	APPROVATO
	20/06/2011	EMISSIONE FINALE	PRO. ITR S.r.l.	F. BERTONI	F. COLLA