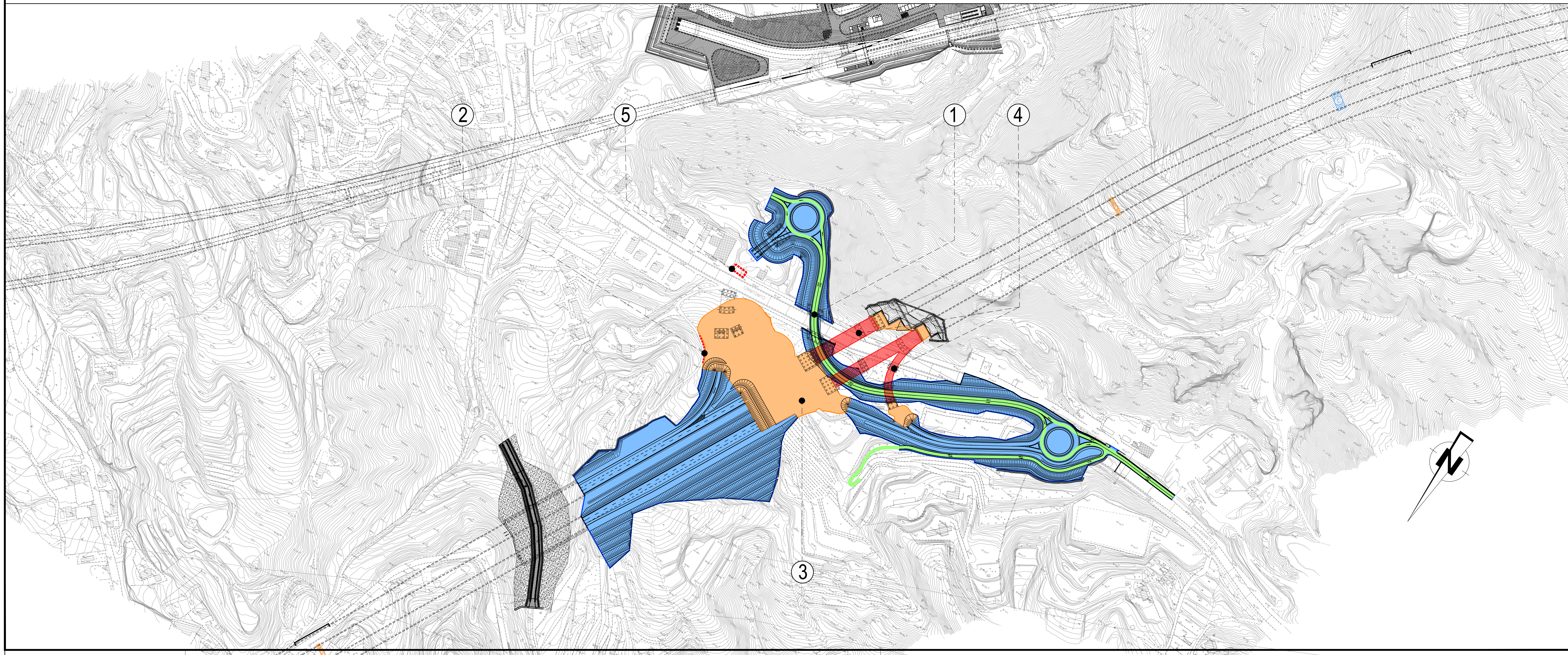


FASE 5



FASE 6



NOTE GENERALI

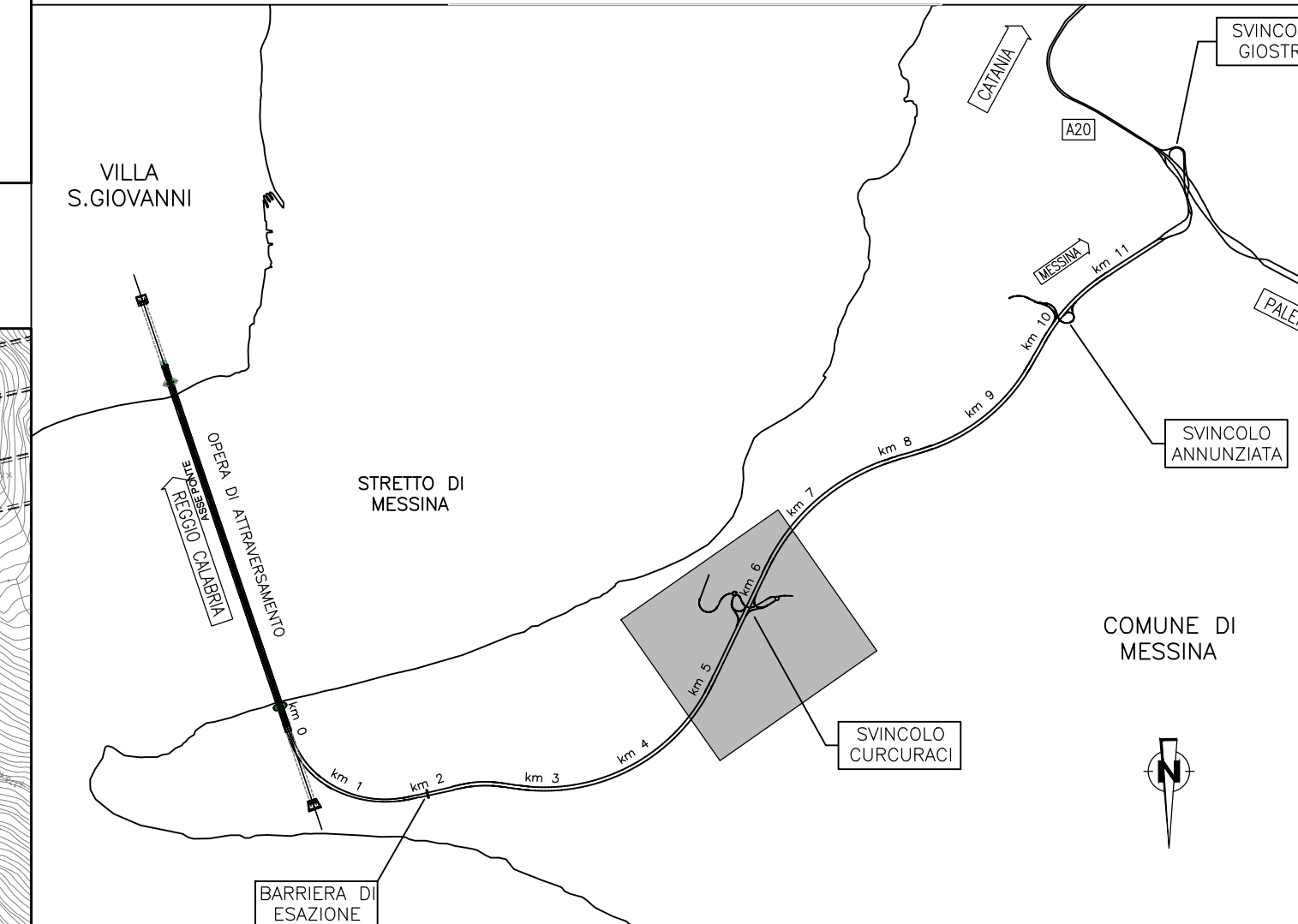
FASE 5

- ATTIVITÀ 1:** CHIUSURA AL TRAFFICO DELLA VIABILITÀ ESISTENTE CHE FIANCHeggia LA FIUMARA ED APERTURA LA TRAFFICO CON REGIME DI CIRCOLAZIONE A DOPPIO SENSO DELLA DEVIAZIONE PROVVISORIA "b"
- ATTIVITÀ 2:** REALIZZAZIONE MURI DI SOSTEGNO DELLA RAMPA 5 TRATTO IN AFFIANCAMENTO ALLA FIUMARA.
- ATTIVITÀ 3:** REALIZZAZIONE DELLE SOTTOSTRUTTURE DEI VIADOTTI DI SVINCOLO:
- Tracciato principale: spalla B e pile 2 su entrambe le carreggiate
 - Rampa 1: pile 3 (attività contemporanea alla realizzazione della pile 2 sul tracciato principale direzione Messina)
 - Rampa 5: spalla B
- ATTIVITÀ 4:** REALIZZAZIONE DEL CORPO STRADALE ROTATORIA DELLA RAMPA 5 E COMPLETAMENTO DELLA ROTAORIA A
- ATTIVITÀ 5:** VARO DELLE TRAVI DI IMPALCATO REALTIVAMENTE A:
- Tracciato principale: da spalla A e pile 1 su entrambe le carreggiate
 - Rampa 1: da spalla A a pile 2
 - Rampa 5: completamento dell'impalcato da ponte

FASE6

- ATTIVITÀ 1:** APERTURA AL TRAFFICO DELLA RAMPA 5 E DISMISSIONE DELLA DEVIAZIONE PROVVISORIA "b"
- ATTIVITÀ 2:** REALIZZAZIONE MURO SIDI SOSTEGNO DELLA RAMPA 4
- ATTIVITÀ 3:** COMPLETAMENTO DEI CORPI STRADALI DEL TRACCIATO PRINCIPALE E DELLE RAMPE 1-2-3-4
- ATTIVITÀ 4:** COMPLETAMENTO DEGLI IMPALCATI DA PONTE DEI VIADOTTI DI SVINCOLO DEL TRACCIATO PRINCIPALE E DELLA RAMPA 1.
- ATTIVITÀ 5:** REALIZZAZIONE DELLA PILA 2 DEL VIADOTTO DI SVINCOLO DELLE RAMPE 3-4

QUADRO DI UNIONE



Stretto di Messina
Concessionaria per la progettazione, realizzazione e gestione del collegamento stabile tra lo Stretto e il Cardine
 Organismo di Diritto pubblico
 (Legge n° 1158 del 17 dicembre 1971, modificata dal D.lgs. n° 114 del 24 aprile 2003)

Eurolink

PONTE SULLO STRETTO DI MESSINA

PROGETTO DEFINITIVO

EUROLINK S.C.p.A.
 IMPREGILO S.p.A. (Mandataria)
 SOCIETÀ ITALIANA PER CONDOTTE D'ACQUA S.p.A. (Mandatario)
 COOPERATIVA MURATORI E CEMENTISTI - C.M.C. di Ravenna Soc. Coop. a.r.l. (Mandatario)
 SACVY S.A.U. (Mandatario)
 ISHIKAWAJIMA - HARIMA HEAVY INDUSTRIES CO. Ltd. (Mandatario)
 A.C.I. S.C.P.A. - CONSORZIO STABILE (Mandatario)

IL PROGETTISTA Dott. Ing. F. Colla Ordine Ingegneri Milano n° 20355	IL CONTRAENTE GENERALE Project Manager (Ing. P.P. Marcheselli)	STRETTO DI MESSINA Direttore Generale e RUP Validazione (Ing. G. Fiammenghi)	STRETTO DI MESSINA Amministratore Delegato (Dott. P. Cucco)
---	---	--	--

COLLEGAMENTI SICILIA SS0157_F0
 INFRASTRUTTURE STRADALI OPERE CIVILI
 OPERE PROVVISORIALI
 GENERALE
 FASI COSTRUTTIVE SV. CURCURACI PLANIMETRIA TAVOLA 3

CODICE		CG0700P16D5SCFXG000000021F0										SCALA:
REV.	DATA	DESCRIZIONE	REDATTO	VERIFICATO	APPROVATO							1:2000
	20/06/2011	EMISSIONE FINALE	PRO. ITR. S.r.l.	F. BERTONI	F. COLLA							