



Legenda

- Tratto di elettrodotto a 132 kV non interessata da modifiche
- - - Tratto di elettrodotto a 132 kV in progetto
- - - Tratto di elettrodotto a da demolire
- - - Tratto di elettrodotto a 66 kV di proprietà di Rete S.r.l.
- - - Tratto di elettrodotto a 66 kV di proprietà di Rete S.r.l. in progetto
- - - Confine comunale
- Potenziamento S.P. 103 "Antica di Cassano"-Lotto 1"-2" Stralcio-Tratta "B"-Progetto Maggio 2015
- Opere di collegamento tra Via Pordenone e la S.P. 103 "Antica di Cassano" a cura Comune di Pioltello
- Lotizzazione "Esselunga"
- Tratto di elettrodotto a doppia tema
- Tratto di elettrodotto a semplice tema

Unità Progettazione Realizzazione Impianti
 Il Responsabile
P. Zanni
 (P. ZANNI)

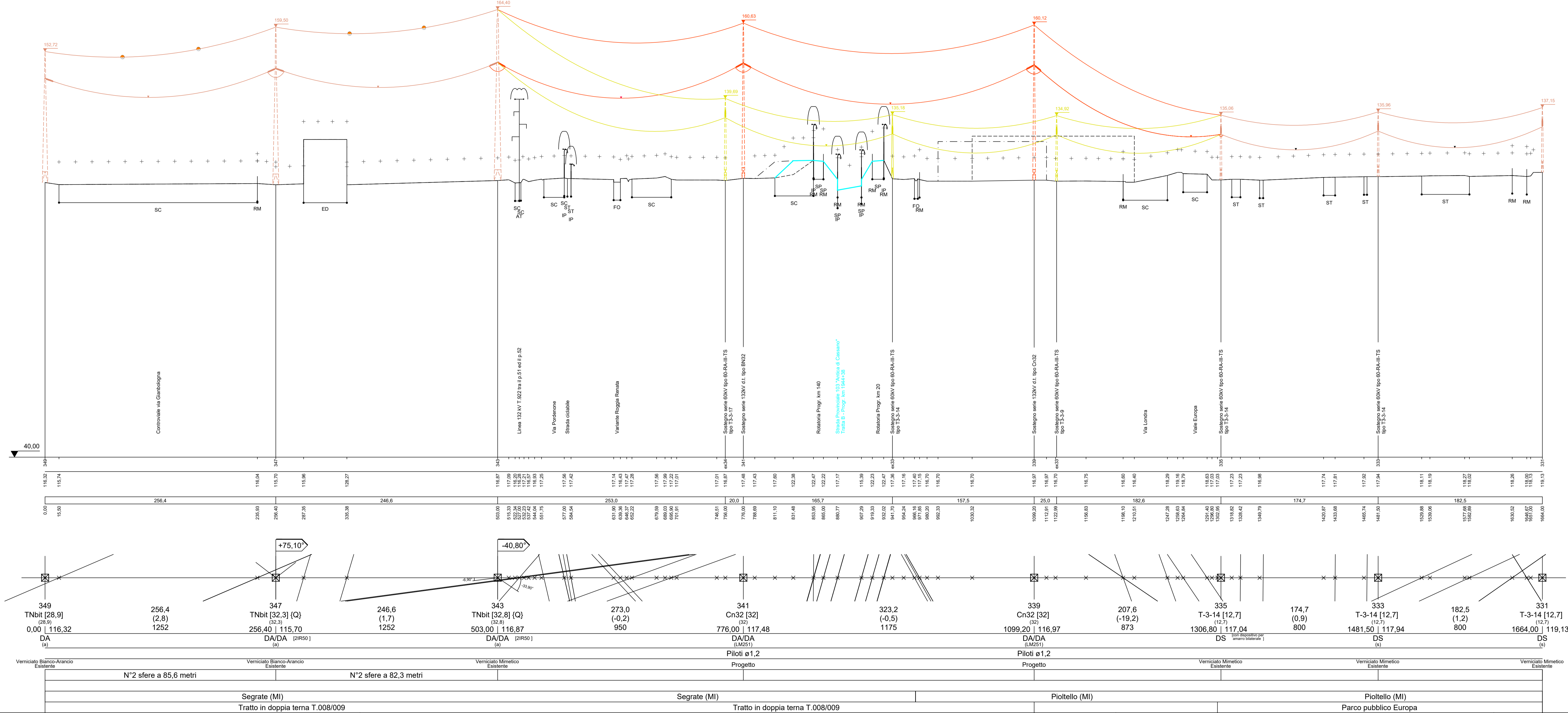
00	10/05/2019	Prima emissione	M. Cagnoni	F. Pedrinazzi	P. Zanni
Rev.	Data	Descrizione della revisione	Elaborato	Verificato	Approvato
 Direzione Territoriale Nord Ovest UPRI			Impianto: Linea AT Carnate Usmate RT-Rogoredo RT-CD Pioltello/2 Carnate Usmate RT-Rogoredo RT-CD Pioltello/1		N°terna: 008 009
Titolo: Progetto di risoluzione interferenze con il potenziamento della S.P. 103 "Antica di Cassano" - I Lotto - II Stralcio - Tratta B. Intervento di modifica della linea nel tratto compreso tra il p. 343, il p. 335 ed il p. 336 nei comuni di Segrate e Pioltello nella Città metropolitana di Milano. Codice Interferenza 7.1 Progetto di massima Ortofotocarta			Tensione(kV): 66		Scale: 1:5.000
Ricavato dal doc.:		Files: DE24008A1BBX00012_00_00.dwg +*.jpg	Formato: 635x395	Foglio: 1 di 1	
D E 24008A1 B BX 00012					
TERNA si riserva a termini di legge la proprietà di questo documento, con divieto di riprodurlo, di consegnarlo o di renderlo comunemente noto a Terzi senza preventiva autorizzazione.					
Progetto: Odm 590052175 T.008/009 - Variante Antica di Cassano		Identificativi doc. esterno:			

Legenda	
	Tratto di elettrodotto a 132 kV non interessata da modifiche
	Tratto di elettrodotto a 132 kV in progetto
	Tratto di elettrodotto a da demolire
	Tratto di elettrodotto a 66 kV di proprietà di Rete S.r.l.
	Tratto di elettrodotto a 66 kV di proprietà di Rete S.r.l. in progetto
	Potenziamento S.P. 103 "Antica di Cassano"-Lotto 1-2" Stralcio-Tratta "B"-Progetto Maggio 2015
	Tratto di elettrodotto a doppia tema
	Tratto di elettrodotto a semplice tema

Conduttori impiegati										
Tratta	Numero	Numero	Tipo materiale	Diametro	Formazione mantello	Formazione anima	Sezione mantello	Sezione anima	Sezione totale	Modulo di elasticità finale
(Conduttore/Mantello-Fune/Compressione)	(Conduttore/Mantello-Fune/Compressione)	(Conduttore/Mantello-Fune/Compressione)	(Conduttore/Mantello-Fune/Compressione)	(Conduttore/Mantello-Fune/Compressione)	(Conduttore/Mantello-Fune/Compressione)	(Conduttore/Mantello-Fune/Compressione)	(Conduttore/Mantello-Fune/Compressione)	(Conduttore/Mantello-Fune/Compressione)	(Conduttore/Mantello-Fune/Compressione)	(Conduttore/Mantello-Fune/Compressione)
249-343	Conduttore	1	All.-Acc.	15,85	26x2,50	7x1,95	127,63	20,91	148,54	7350
	Fune	1	Acciaio	10,50			19x2,10	65,81	65,81	17500
343-339	Conduttore	1	All.-Acc.	22,80	26x3,60	7x2,80	264,85	43,10	307,75	7700
	Fune	1	Acciaio	10,50			19x2,10	65,81	65,81	17500
339-335	Conduttore	1	Alluminio	18,55	37x2,65		204,07		204,07	9600
	Fune	1	Acciaio	10,50			19x2,10	65,81	65,81	17500
335-331	Conduttore	1	Rame	10,00	19x2,00		59,69		59,69	11950
	Fune	1	Acciaio	10,50			19x2,10	65,81	65,81	17500

Legenda Profilo Altimetrico		
Profilo del terreno Sinistro Asse linea Destro	Catenaria del conduttore In MFB (40°C)	Codici delle opere attraversate SC - Strada Comunale RM - Rimboscimento ED - Edificio FO - Fiume ST - Strada Statale VA - Variante VI - Via VA - Variante Roggia Renata VA - Variante Europa

Quota fondamentale	
Stazioni	
Quote terreno	
Distanze parziali tra picchetti di rilievo	
Progressive	
Angolo di deviazione linea ("Sd) (+ = Sinistro - = Destro)	
Pianta	
Dati del Sostegno	Campata
Numero Tipo [Altezza (Zoppicatura) +/- Δ] (Mensola) (Altezza sulle allineamenti del conduttore dalla quota di centro palo) Progressiva e quota del Picchetto	Parametro (MFB)
Armamento Conduttore (Fune di guardia)	Prec/Seg [altri componenti l'armamento] Sx/Prec / Sx/Seg - Dx/Prec / Dx/Seg
Fondazione - Moncone o Cestello	
Annottazioni Sostegno	
Sfere di segnalazione	
Natura terreno e tipo coltura	
Comune (Provincia)	
Attraversamenti e commenti generici	



00	10/05/2019	Prima emissione	M. Cagnoni	F. Pedrinazzi	P. Zanni
Rev.	Data	Descrizione della revisione	Elaborato	Verificato	Approvato
Impianto: Linea AT Carnate Usmate RT-Rogoredo RT-CD Pioltello/2 Carnate Usmate RT-Rogoredo RT-CD Pioltello/1			N°terna:	Tensione(kV):	
Titolo: Progetto di risoluzione interferenze con il potenziamento della S.P. 103 "Antica di Cassano" - 1. Lotto - Il Stralcio - Tratta B. Intervento di modifica della linea nel tratto compreso tra il p. 343, il p. 335 ed il p. 336 nei comuni di Segrate e Pioltello nella Città metropolitana di Milano. Codice Interferenza 7.1			Scale:	Accesso 1:2.000 Ordinato 1:500	
Direzione Territoriale Nord-Ovest UPRI			Progetto di massima Profilo altimetrico		
Ricavato dal doc.: Files: LE24008A1BBX00015_00_00.dwg			Formato:	Foglio:	
Identificativo documento: L E 24008A1 B BX 00015			1 di 1		
TERNA si riserva a termini di legge la proprietà di questo documento, con divieto di riprodurlo, di consegnarlo o di renderlo comunque noto a Terzi senza preventiva autorizzazione.					
Progetto: Cdm 590052175 T.008/009 - Variante Antica di Cassano			Identificativi doc. esterno:		