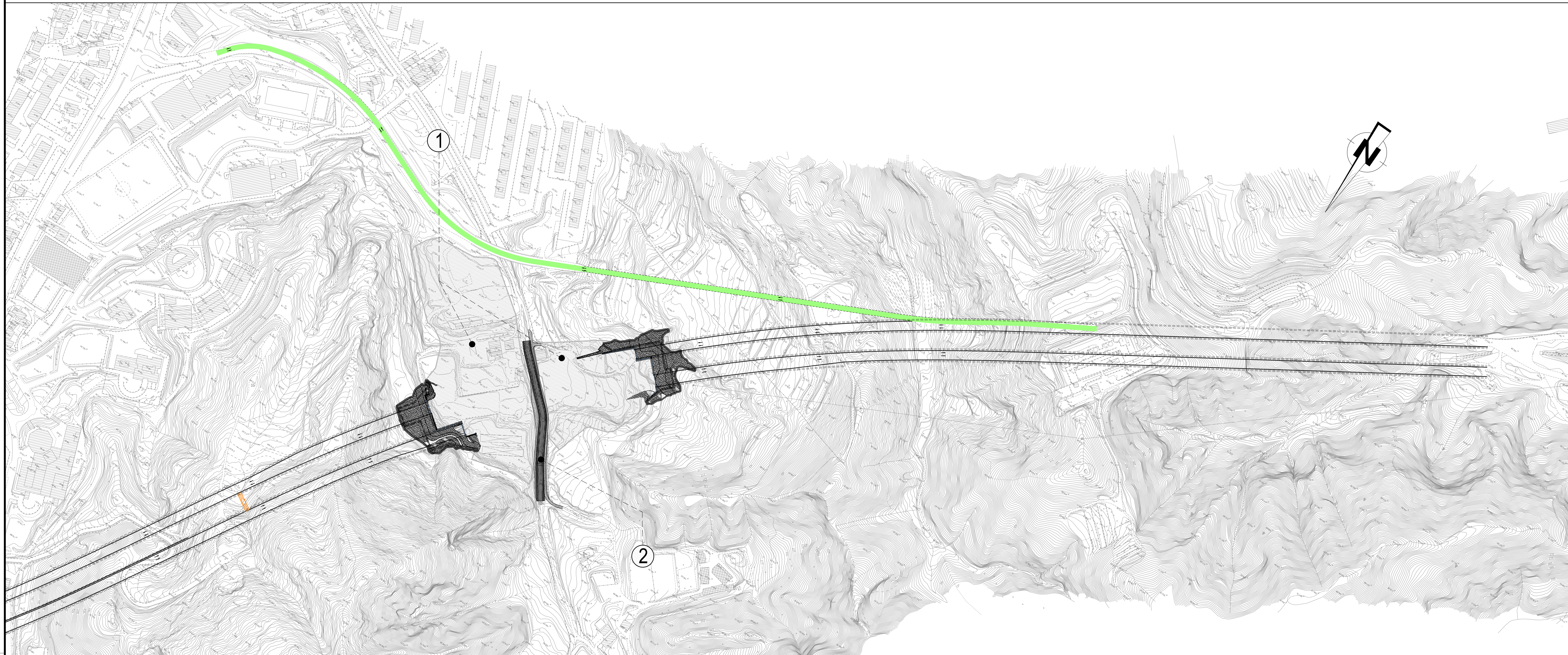
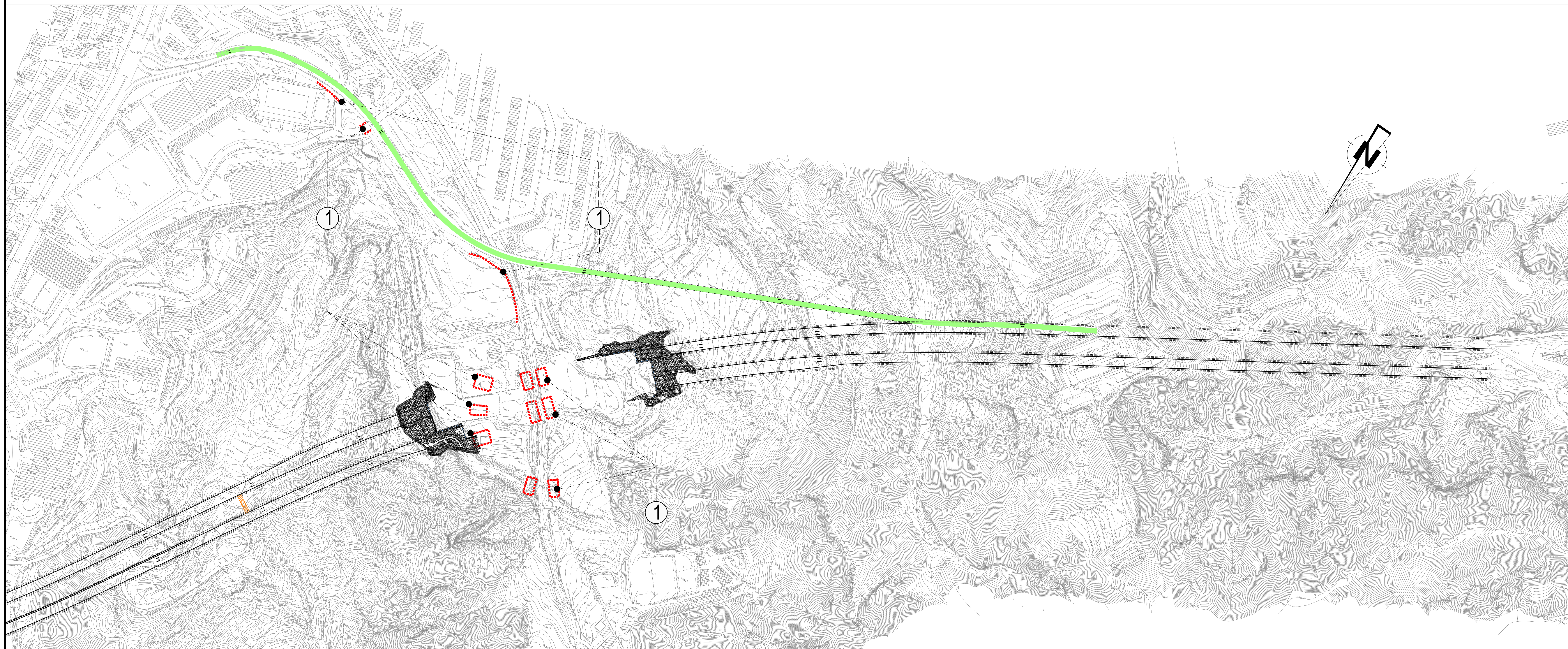


FASE 1



FASE 2



NOTE GENERALI

FASE 1

ATTIVITÀ 1: DISMISSIONE AREE DI CANTIERE PER LA REALIZZAZIONE DEGLI IMBOCCHI DELLE GALLERIE LE FOSSE E SERRAZZO

ATTIVITÀ 2: REALIZZAZIONE DELLE OPERE IDRAULICHE DI INALVEAZIONE DELLA FIUMARA ANNUNZIATA

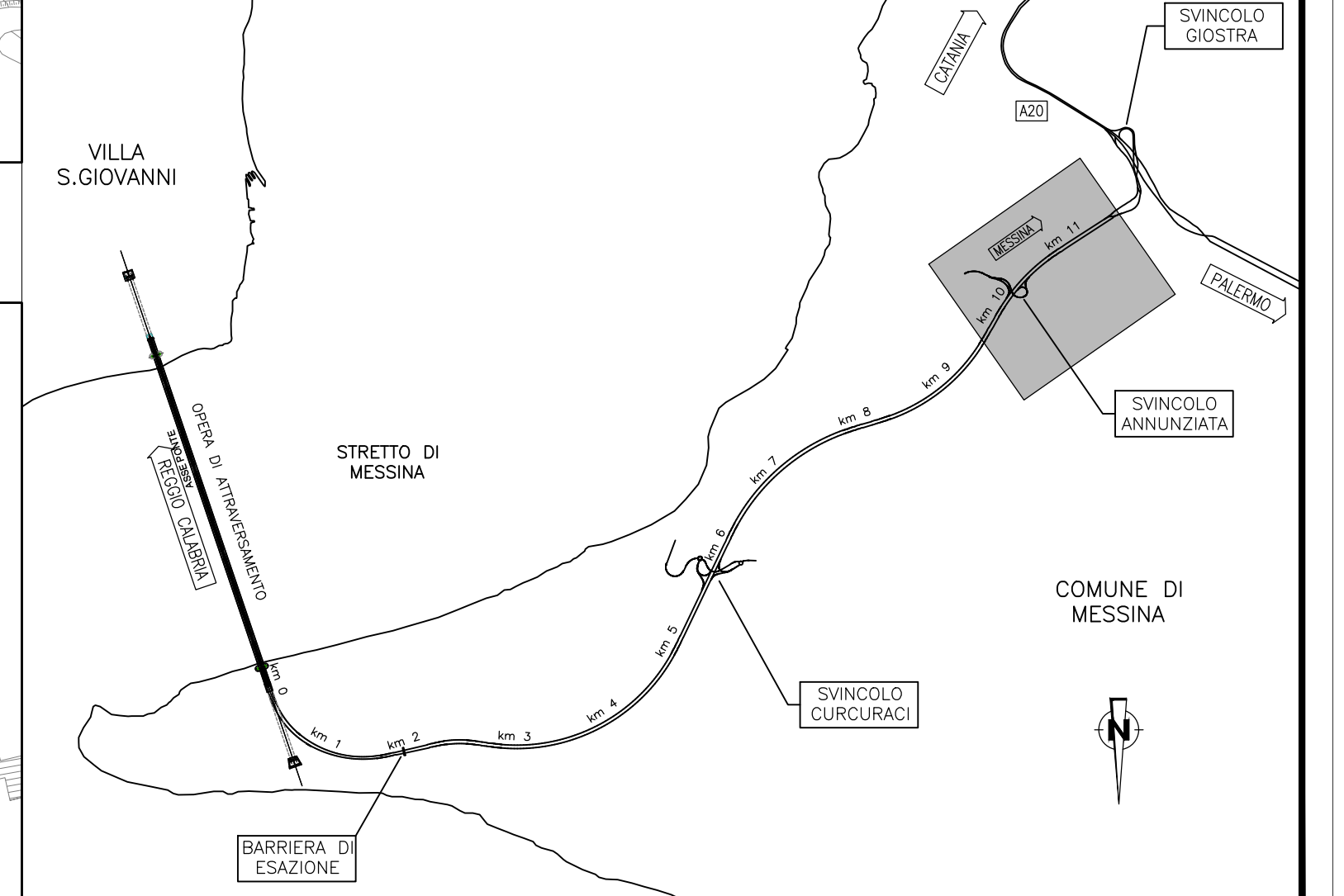
FASE 2

ATTIVITÀ 1: REALIZZAZIONE DELLE SOTTOSTRUTTURE RELATIVE AI VIADOTTI DI SVINCOLO:

- Tracciato principale: spalla a e pila 1 su entrambe le carreggiate
- Rampa 1: Viadotto sull'Autostrada, Ponte sulla fiumara, e sottovia della viabilità comunale a servizio del polo universitario

ATTIVITÀ 2: REALIZZAZIONE muri di sostegno rampa 1

QUADRO DI UNIONE

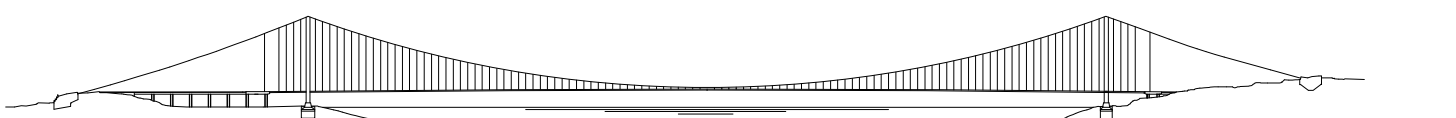


Stretto di Messina

Concessionaria per la progettazione, realizzazione e gestione del collegamento stabile tra lo Stretto e il Cardinale
 Organismo di Diritto pubblico
 (Legge n° 1158 del 17 dicembre 1971, modificata dal D.Lgs. n° 114 del 24 aprile 2000)



PONTE SULLO STRETTO DI MESSINA



PROGETTO DEFINITIVO

EUROLINK S.C.p.A.

IMPREGILO S.p.A. (Mandatataria)
 SOCIETÀ ITALIANA PER CONDOTTE D'ACQUA S.p.A. (Mandatante)
 COOPERATIVA MURATORI E CEMENTISTI - C.M.C. di Ravenna Soc. Coop. a.r.l. (Mandatante)
 SACVY S.A.U. (Mandatante)
 ISHIKAWAJIMA - HARIMA HEAVY INDUSTRIES CO. Ltd. (Mandatante)
 A.C.I. S.C.P.A. - CONSORZIO STABILE (Mandatante)

IL PROGETTISTA Dott. Ing. F. Colla Ordine Ingegneri Milano n° 20385	IL CONTRAENTE GENERALE Project Manager (Ing. P.P. Marcheselli)	STRETTO DI MESSINA Direttore Generale e RUP Validazione (Ing. G. Fiammenghi)	STRETTO DI MESSINA Amministratore Delegato (Dott. P. Gucci)
--	--	---	---

COLLEGAMENTI SICILIA
 INFRASTRUTTURE STRADALI OPERE CIVILI
 OPERE PROVVISORIALI
 GENERALE
 FASI COSTRUTTIVE SV. ANNUNZIATA PLANIMETRIA TAVOLA 1

SS0159_F0

CODICE				SCALA																			
C	G	0	7	0	0	P	6	D	S	C	F	X	G	0	0	0	0	0	2	3	F	0	1:2000
REV.	DATA	DESCRIZIONE	REDAITTO	VERIFICATO	APPROVATO																		
FO	20/06/2011	EMISSIONE FINALE	PRO. ITER S.r.l.	F. BERTONI	F. COLLA																		