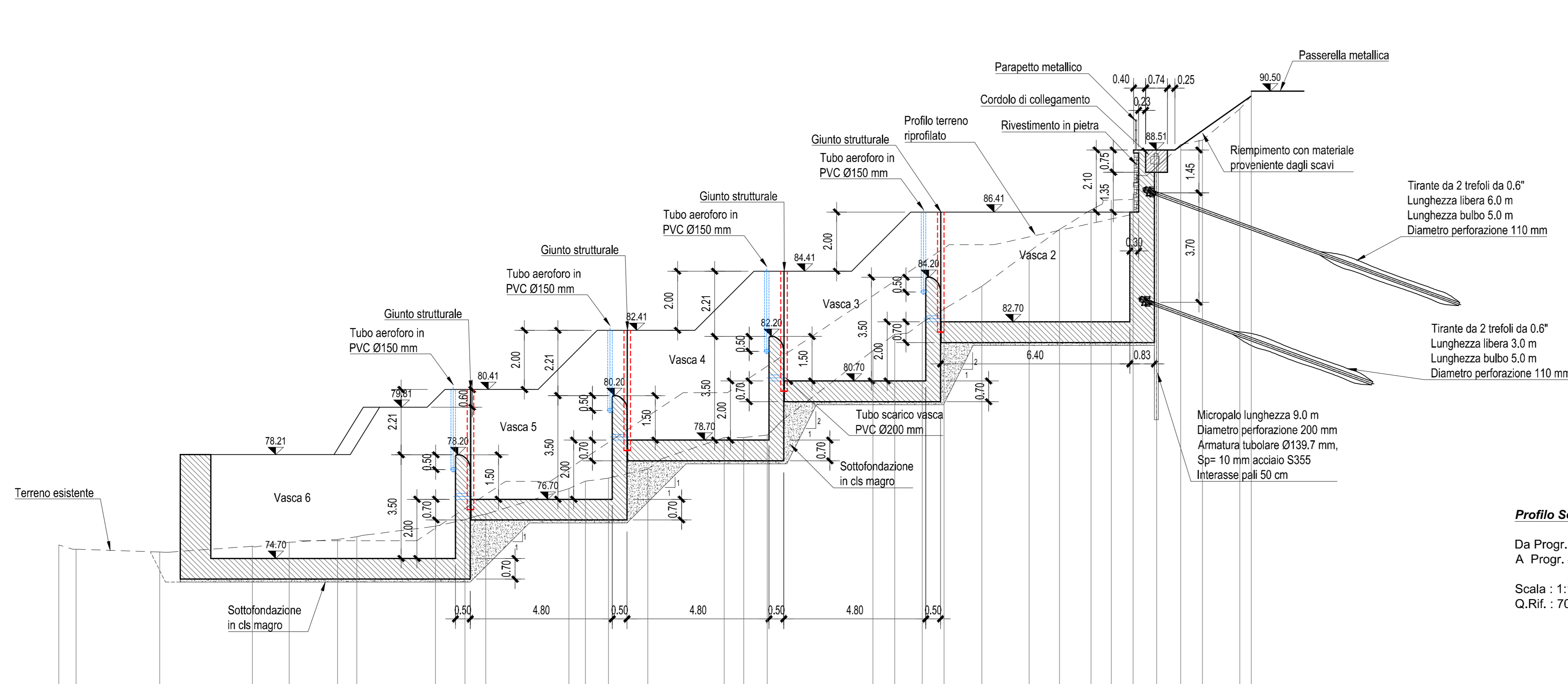


**Profilo Sezione 10**

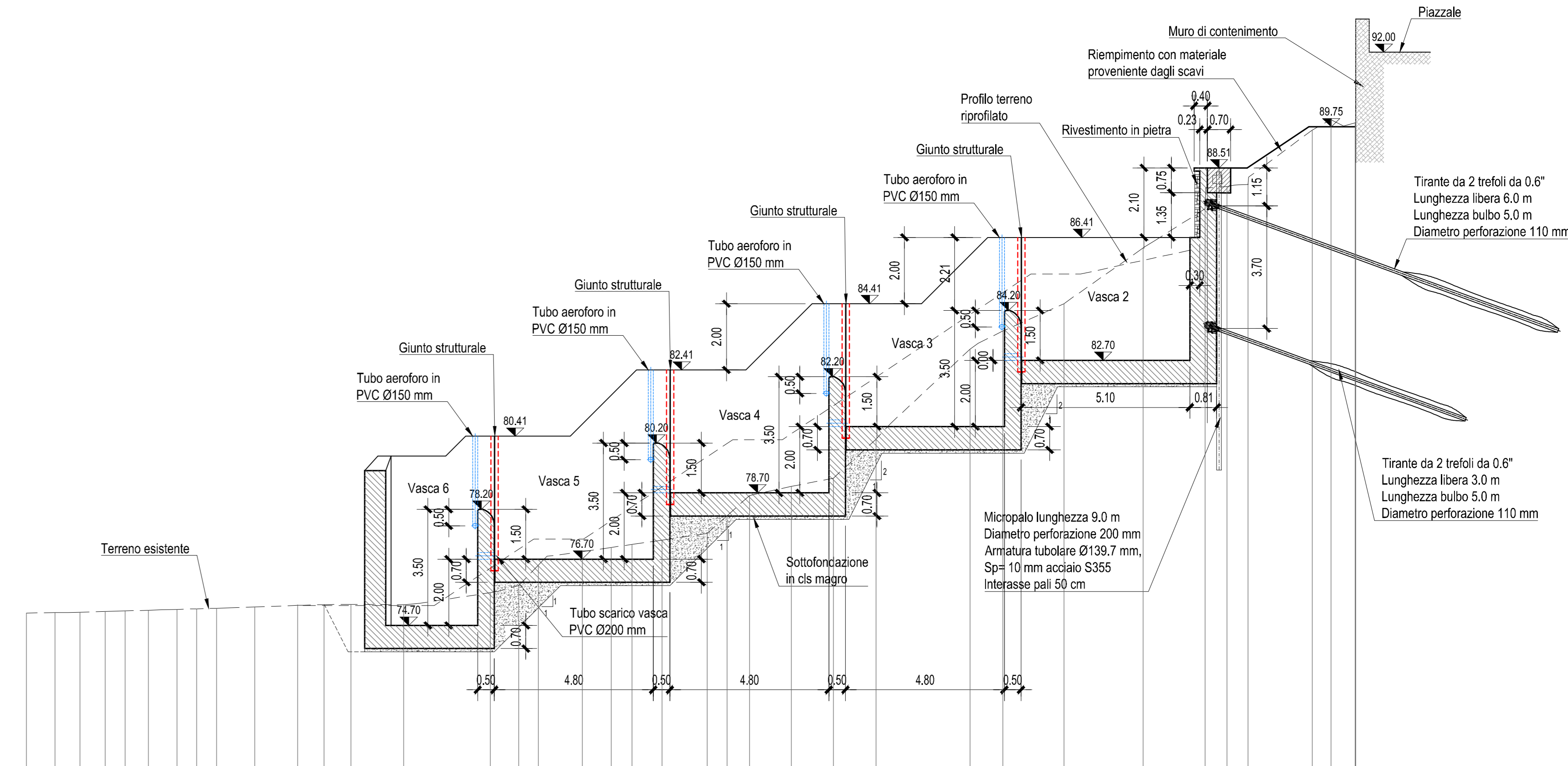
Da Progr. -2.00  
A Progr. 43.00  
Scala : 1:100  
Q.Rif. : 70.00



SEZIONE N.	7	6	5	4A	4	3	2A	2
DISTANZA PARZIALE TERRENO (m)								
DISTANZA PROGRESSIVA TERRENO (m)	0.00	3.42	5.12	6.54	7.79	10.03	13.31	17.00
QUOTA TERRENO (m s.l.m.)	75.18	74.91	75.11	75.39	75.84	76.19	76.57	76.99

**Profilo Sezione 11**

Da Progr. -2.00  
A Progr. 43.00  
Scala : 1:100  
Q.Rif. : 70.00

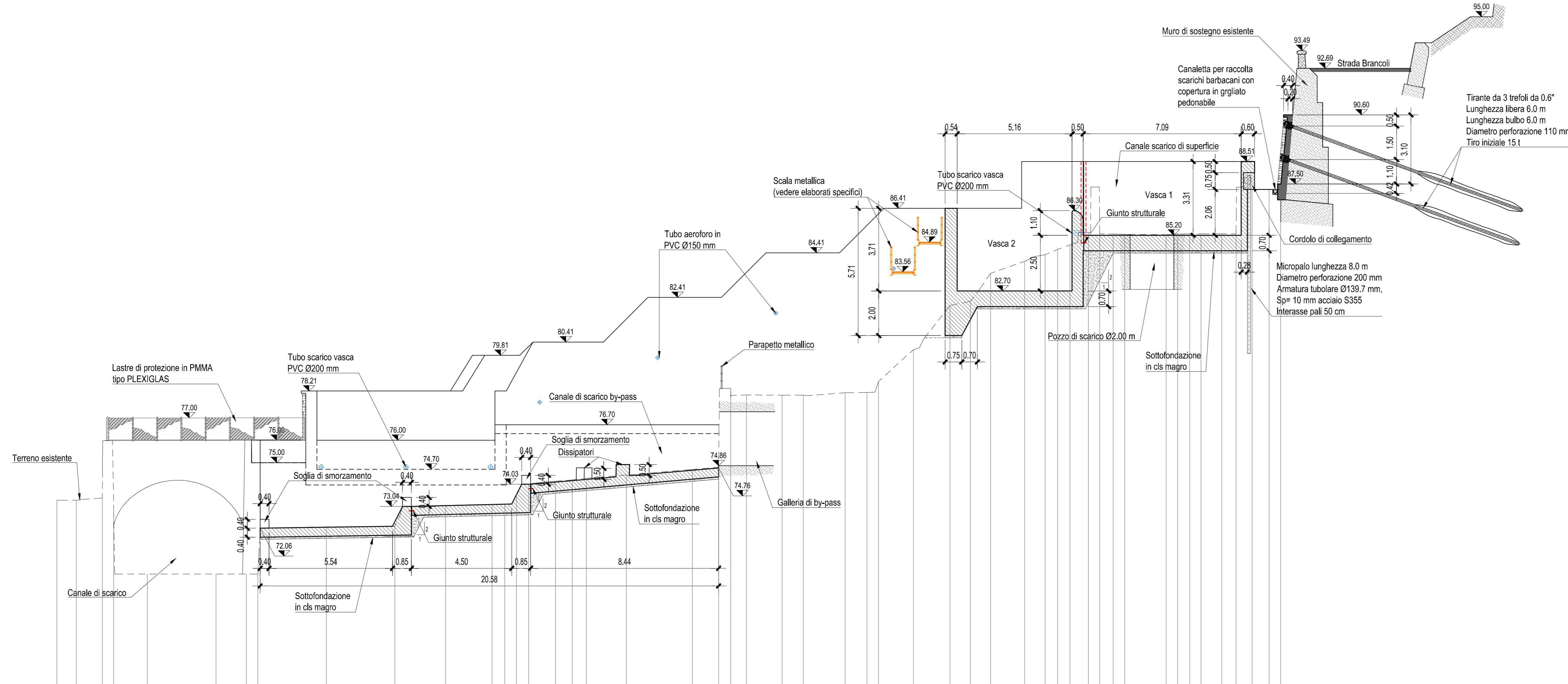


SEZIONE N.	6	5	4A	4	3	2A	2
DISTANZA PARZIALE TERRENO (m)							
DISTANZA PROGRESSIVA TERRENO (m)	0.00	1.57	3.14	4.71	6.28	7.85	9.42
QUOTA TERRENO (m s.l.m.)	75.97	75.99	76.01	76.03	76.05	76.07	76.09

- MATERIALI**
- CALCESTRUZZO GETTO DI LIVELLAMENTO  
concreto tipo 31,5 s  
dosato a 200 kg/m<sup>3</sup>
  - CALCESTRUZZO MUR DI ELEMENTI IN C.A.  
conforme a UNI EN 206-1 e UNI 11104  
classe di resistenza C30/37  
classe di esposizione XC4-XF1  
classe di consistenza S4  
classe di controllo in cantiere  
diagnostica mostrata dagli trefoli 25 mm
  - ARMATURA ELEMENTI IN C.A.  
barré in acciaio B450C
  - COPPERINO MM/NO 5 cm
  - ACCIAIO per armatura tubolare dei micropali S355 J0
  - ACCIAIO per elementi di riparazione in carpenteria metallica S275 J0
  - ACCIAIO per tiranti in trefoli  $f_{tk} > 1860 \text{ N/mm}^2 - f_{pk} > 1670 \text{ N/mm}^2$

**Profilo Sezione 9**

Da Progr. -2.00  
A Progr. 57.00  
Scala : 1:100  
Q.Rif. : 65.00



SEZIONE N.	7	6	5	4A	4	3	2A	2	1
DISTANZA PARZIALE TERRENO (m)									
DISTANZA PROGRESSIVA TERRENO (m)	0.00	1.00	2.00	3.00	4.00	5.00	6.00	7.00	8.00
QUOTA TERRENO (m s.l.m.)	73.32	73.31	73.30	73.29	73.28	73.27	73.26	73.25	73.24

**enel** IMPIANTO Impianto idroelettrico di Vinchiana **GRE.OEM.D.90.IT.H.49039.09.031.01**  
Green Power Miglioramento della capacità di scarico della diga **Data 20/09/2019**  
Pagina 1 di 1

**Impianto idroelettrico di Vinchiana - Diga di Vinchiana**  
Renewable Energies Italy - O&M Hydro Italy  
Northern Central Area - Territorial Unit Lucca - UE Piano della Rocca  
Comune di Lucca - Provincia di Lucca

**Miglioramento della capacità di scarico della diga**  
**Lotto 2 - Lavori nella zona della diga di Vinchiana**

Progetto esecutivo  
**A - OPERE A VALLE DELLA DIGA**  
**A.4.4.2 - Vasche in c.a.**

Sezioni opere in progetto, tav 2 - 1.100

Settembre 2019

IL COMMITTENTE	ENEL GREEN POWER SPA Renewable Energies Italy O&M Hydro Italy Northern Central Area	20/09/2019			
IL PROGETTISTA	RTI - IM MAGGIA ENGINEERING SA - HYDRODATA S.p.A. IM MAGGIA ENGINEERING SA VIA S. FRANCESCO 461-06112 LOCARNO - VIROZZERA Tel. +39 075 755 66 11 info@im-maggia.it, www.im-maggia.it	20/09/2019			
IL DIRETTORE LAVORI	INGENIERE RESPONSABILE	IL PROGETTISTA SPECIALISTICO			
20/09/2019	20/09/2019	20/09/2019			
DATA	ING. L. FRESIA	DATA	ING. S. GABRIELLI	DATA	ING. R. BERTERO

RTI - IM MAGGIA ENGINEERING SA - HYDRODATA S.p.A.  
IM MAGGIA ENGINEERING SA  
VIA S. FRANCESCO 461-06112 LOCARNO - VIROZZERA  
Tel. +39 075 755 66 11  
info@im-maggia.it, www.im-maggia.it

HYDRODATA S.p.A.  
VIA ROMA 241 00123 TORNOVALTA  
Tel. +39 011 55 62 11  
hydrodata@hydrodata.it, www.hydrodata.it

No. HYD	3141-01-G1401
Data	20/09/2019
Dis.	VT
Prog.	RB
Visto	RB
Dim.	AO