

# REGIONI PUGLIA e CAMPANIA

Province di Foggia e Avellino

COMUNI Di Greci (AV) - Montaguto (AV) - Faeto (FG) -  
Celle di San Vito (FG) - Orsara (FG) -  
Castelluccio Valmaggiore (FG) - Troia (FG)

PROGETTO

POTENZIAMENTO PARCO EOLICO GRECI-MONTAGUTO



PROGETTO DEFINITIVO

COMMITTENTE

ERG Wind 4



PROGETTISTA



ARCHITETTO  
DIE. ANTONIO MENESCA  
Via Aldo Moro 10/Ancora, 01100 Roma  
P. IVA 01507961000

OGGETTO DELL'ELABORATO

ALLEGATO 18

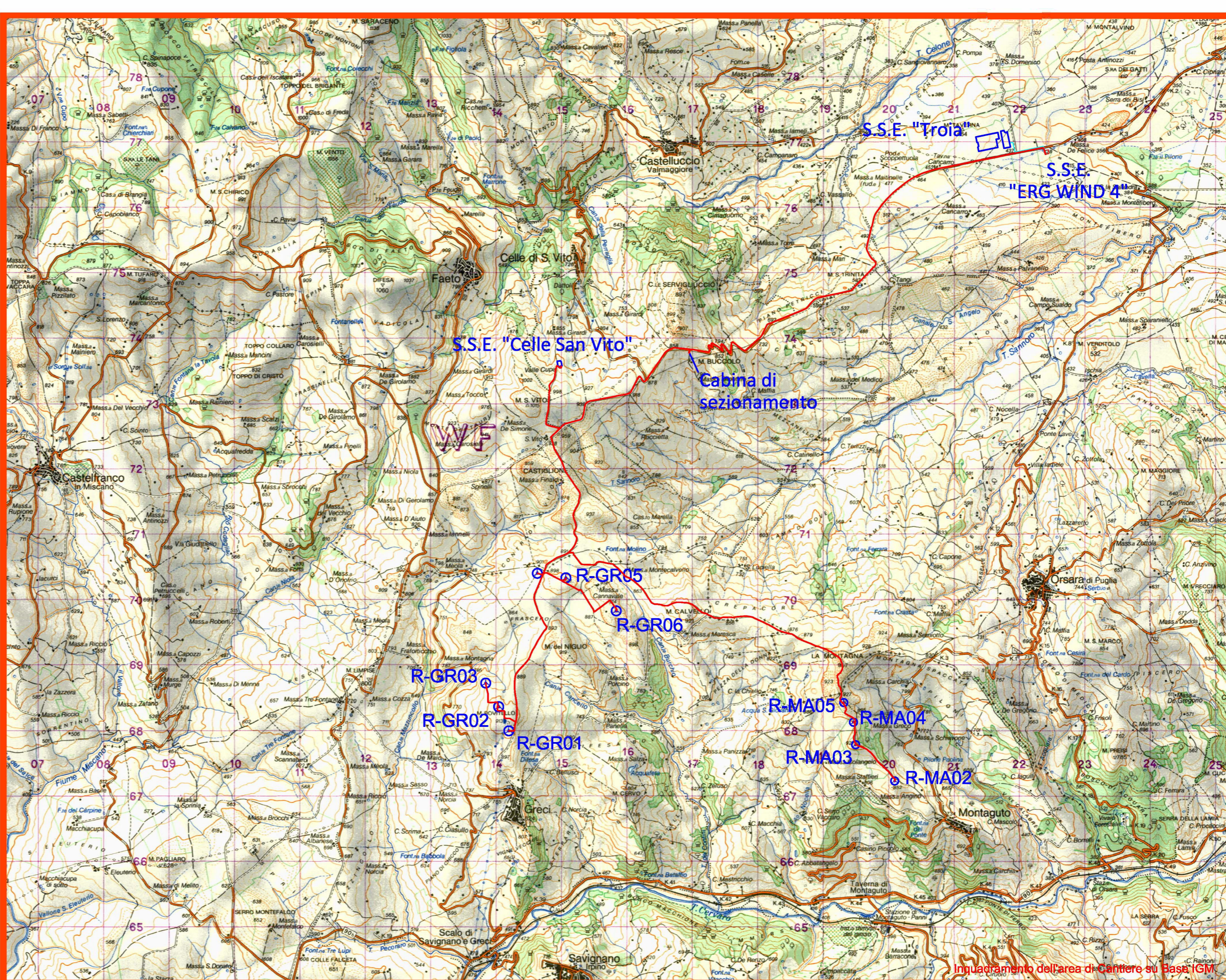
Inquadramento area di progetto

REV.	DATA	ATTIVITA'	REDATTO	VERIFICATO	APROVATO
00	NOV 2018	PRIMA EMISSIONE	AM	LSP	VBR

CODICE PROGETTISTA		DATA	SCALA	FORMATO	FUOGGIO	CODICE COMMITTENTE				
		11/2019	1:20000 1:50000	A1	1	IMP.	DISC.	TIPO DOC.	PROGR.	REV.
						GRE	ENG	DWG	030a	00

NOME FILE: GRE.ENG.REL.0030.a\_Inquadramento area di progetto.dwg

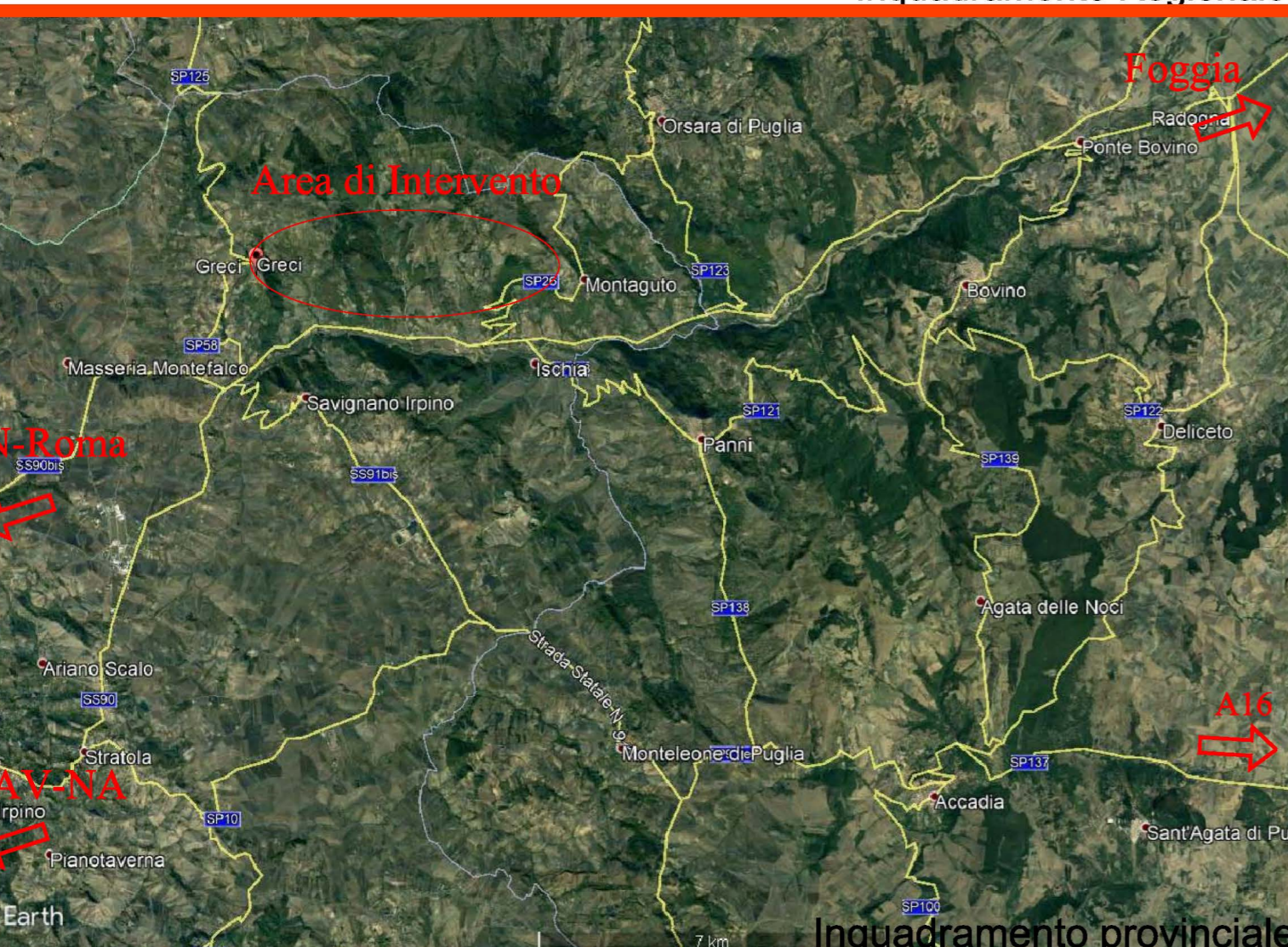
ERG Wind 4 S.r.l. si riserva tutti i diritti su questo documento che non può essere riprodotto neppure parzialmente senza la sua autorizzazione scritta.



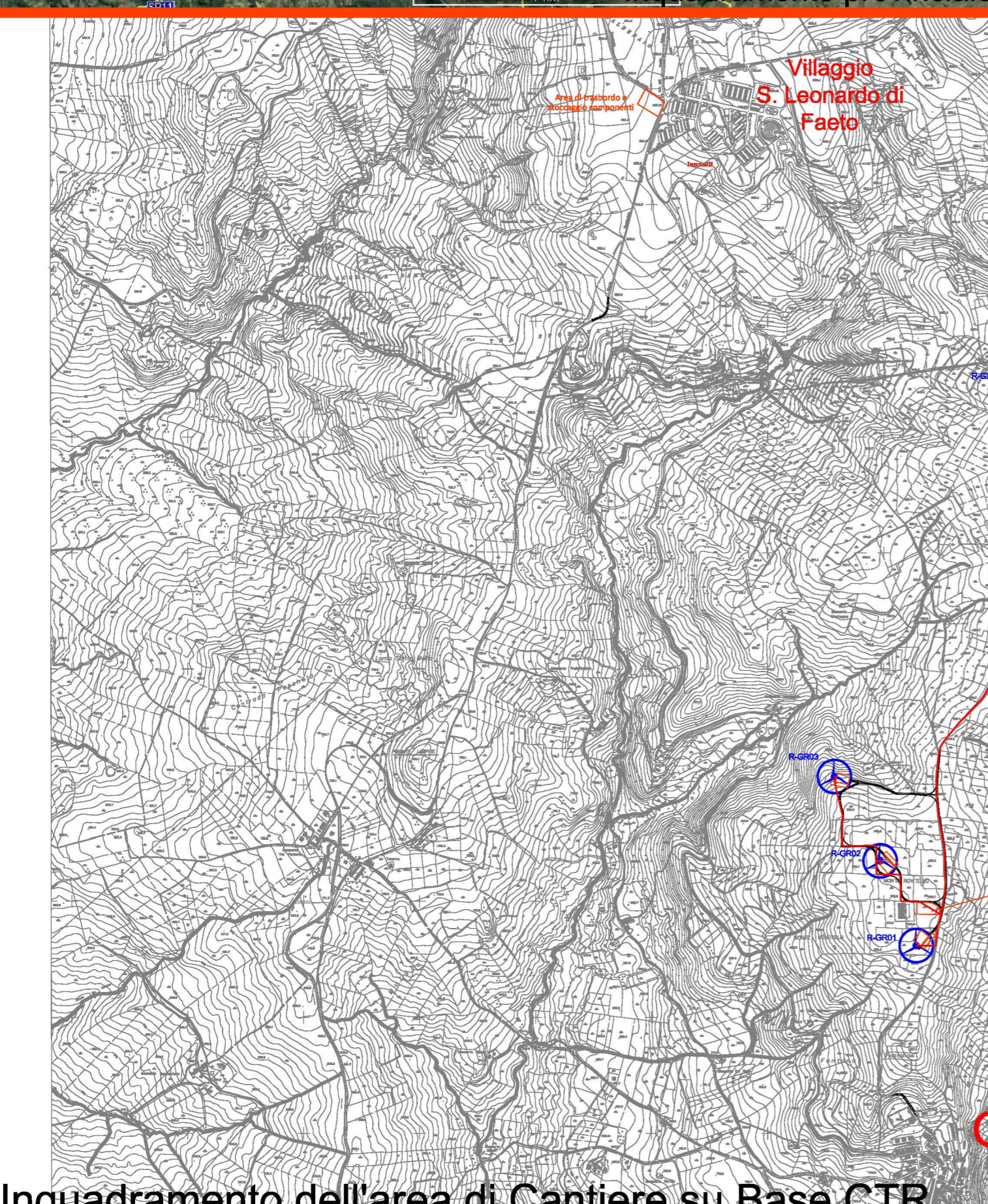
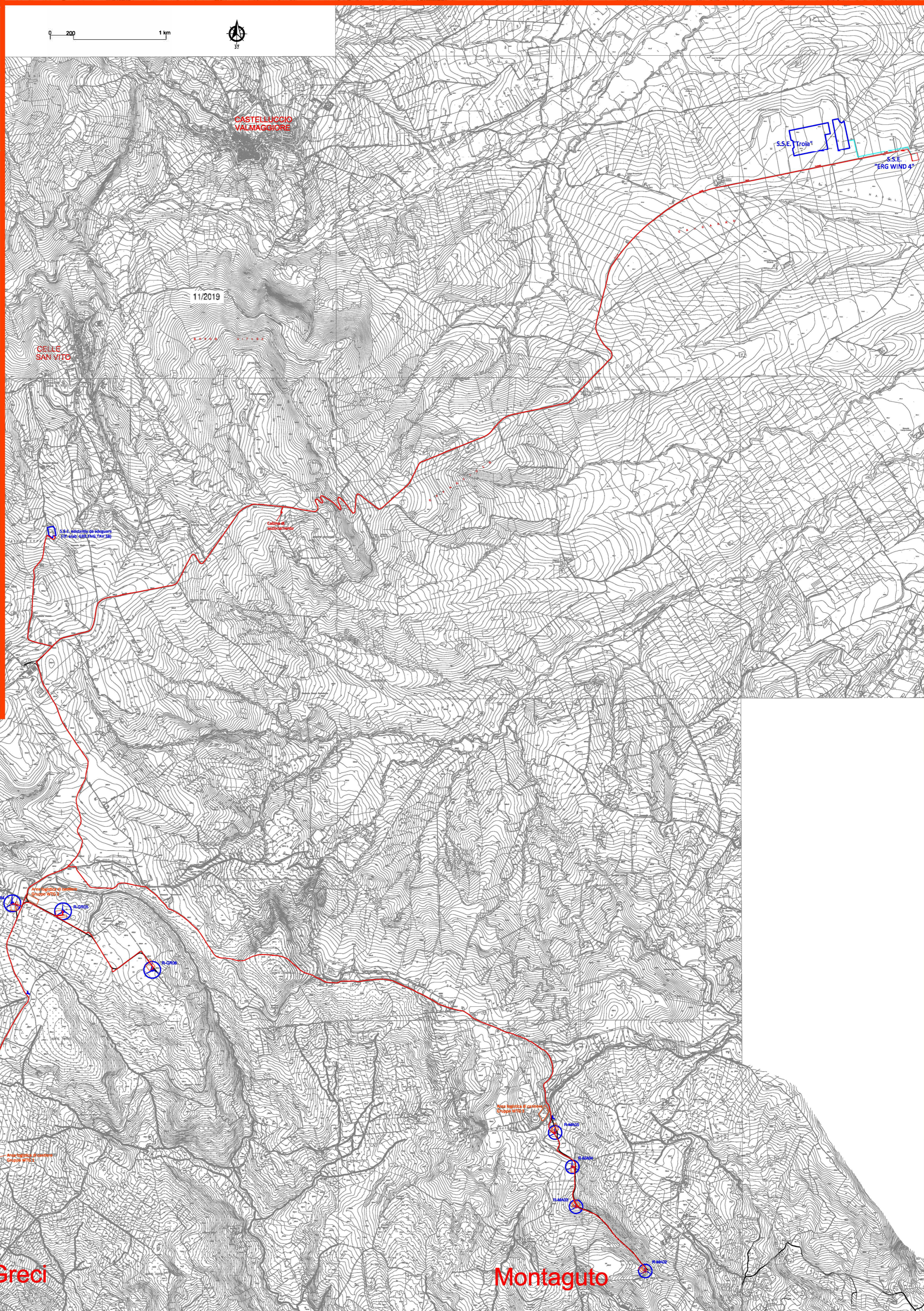
Inquadramento dell'area di Cantiere su Base IGM



Inquadramento Regionale



Inquadramento provinciale



Inquadramento dell'area di Cantiere su Base CTR