

Legenda

- Aerogeneratore di nuova realizzazione
 - Aerogeneratore oggetto di relabing (progetto separato con iter autorizzativo distinto)
 - Aerogeneratore da dismettere
 - Ingombro rotore aerogeneratore di nuova realizzazione
 - Ingombro rotore aerogeneratore oggetto di relabing (progetto separato con iter autorizzativo distinto)
 - Caviddotto da dismettere
 - Caviddotto da sostituire
 - Caviddotto di nuova realizzazione
 - Cabina di sezionamento di nuova realizzazione
 - Sottostazione elettrica di nuova realizzazione
 - Sottostazione elettrica esistente da adeguare
 - Sottostazione elettrica esistente
 - Area di studio ristretta (buffer di 1 km)
 - Area di studio vasta (buffer di 5 km)
 - Limite regionale
 - Limite provinciale
 - Limite comunale
- Vincoli nazionali**
- Aree tutelate per legge art. 142 lett. a, b, c D.Lgs 42/2004 - coste, laghi e corsi d'acqua
 - Aree tutelate per legge art. 142 lett. g D.Lgs 42/2004 - territori coperti da boschi
 - Distanza minima dalle fasce fluviali
 - Distanza minima dalle aree boscate

Distanze opere di connessione di nuova realizzazione

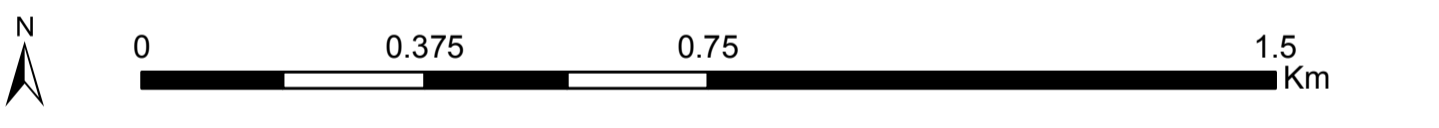
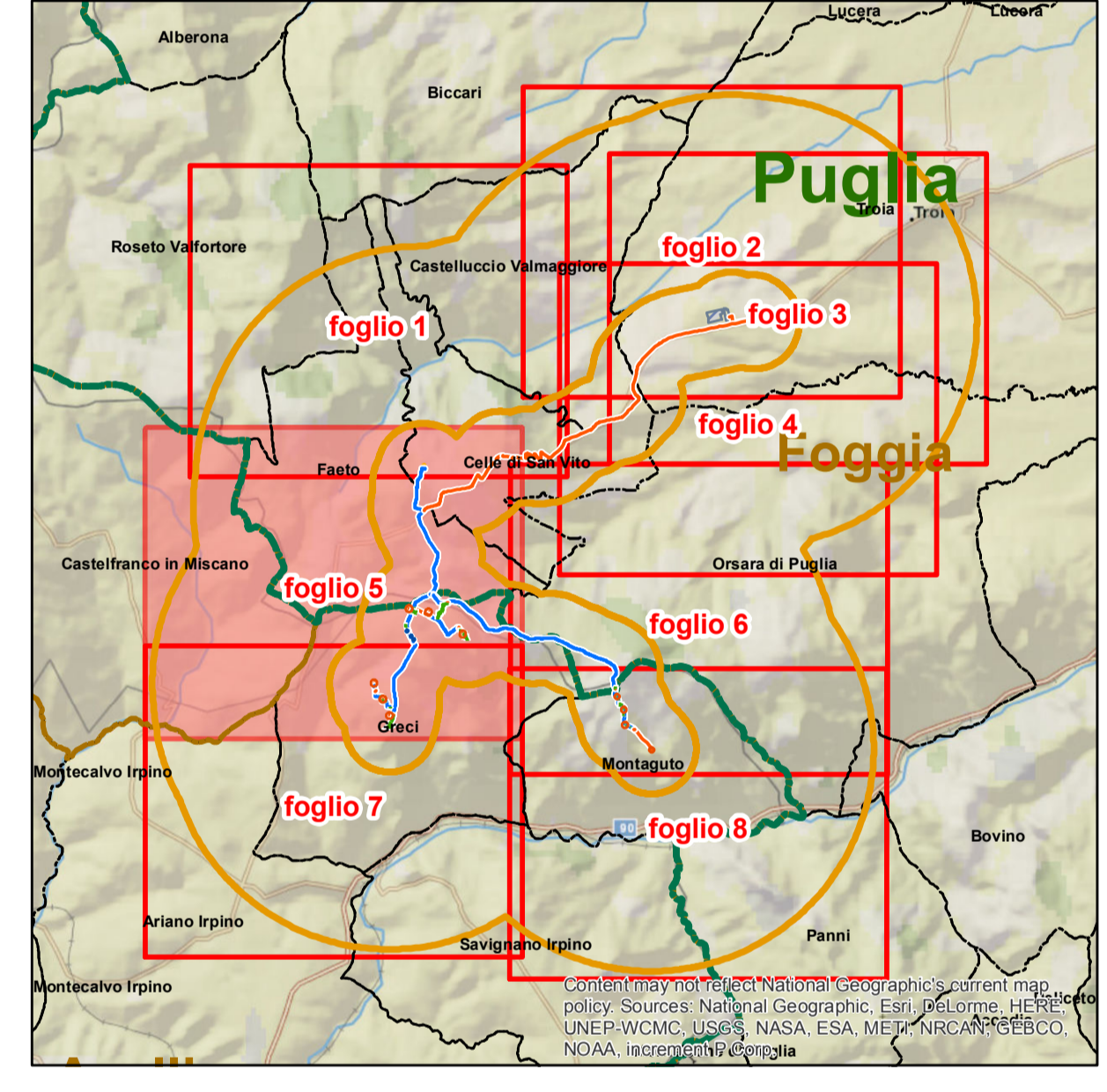
QUADRO	DISTANZA MINIMA DALLE AREE BOSCADE (m)	DISTANZA MINIMA DALLE FASCE FLUVIALI (m)
Foglio 1	17,31	119,35
Foglio 2	428,51	492,12
Foglio 3	428,51	492,12
Foglio 4	85,26	492,12
Foglio 5	17,31	0,00
Foglio 6	1057,27	1492,02
Foglio 7	793,16	763,16
Foglio 8	1057,27	1492,02

Distanze aerogeneratori di progetto

NOME	SITO	DISTANZA MINIMA DALLE AREE BOSCADE (m)	DISTANZA MINIMA DALLE FASCE FLUVIALI (m)
S-GR01	Greci	842,56	1232,05
S-GR02	Greci	1228,79	1012,40
S-GR03	Greci	1647,57	761,13
S-GR04	Greci	1798,90	961,96
S-GR05	Greci	1379,82	1380,66
S-GR06	Greci	459,79	1386,58
S-MA02	Montaguto	1857,91	1297,77
S-MA03	Montaguto	1990,43	2216,40
S-MA04	Montaguto	1544,08	2383,17
S-MA05	Montaguto	1242,47	2520,09

Distanze opere di connessione da sostituire

QUADRO	DISTANZA MINIMA DALLE AREE BOSCADE (m)	DISTANZA MINIMA DALLE FASCE FLUVIALI (m)
Foglio 1	635,23	573,48
Foglio 5	287,19	0,00
Foglio 6	1050,83	1985,71
Foglio 7	627,92	778,41
Foglio 8	1050,83	1985,71



REGIONI PUGLIA e CAMPANIA
 Province di Foggia e Avellino
 COMUNI DI Greci (AV) - Montaguto (AV) - Faeto (FG) -
 Celle di San Vito (FG) - Orsara (FG) - Castelluccio Valmaggiore (FG) - Troia (FG)

PROGETTO
POTENZIAMENTO PARCO EOLICO GRECI-MONTAGUTO



PROGETTO DEFINITIVO

COMMITENTE
ERG Wind 4

PROGETTISTA
GOLDER
Via Salaria 400 - 00197 - Roma (RM)

OGGETTO DELL'ELABORATO
ALLEGATO 19
Carta delle distanze del progetto da aree boscate e fasce fluviali - Foglio 5

REV.	DATA	ATTIVITA'	REDATTO	VERIFICATO	APPROVATO
00	12/2019	Emissione	CDA	LSP	VBR

CODICE PROGETTISTA	DATA	SCALA	FORMATO	FOGLIO	CODICE COMMITENTE
	12/2019	1:10.000	AD	5 di 8	ERG ENG TAV 0073 00

NOI FILE: GRE_ENG_TAV/0073_00_5.pdf
 ERG Wind 4 2 S.r.l. si riserva tutti i diritti su questo documento che non può essere riprodotto neppure parzialmente senza la sua autorizzazione scritta.