

- ### Legenda
- Aerogeneratore di nuova realizzazione
 - Aerogeneratore oggetto di reblading (progetto separato con iter autorizzativo distinto)
 - Aerogeneratore da dismettere
 - Ingombro rotore aerogeneratore di nuova realizzazione
 - Ingombro rotore aerogeneratore oggetto di reblading (progetto separato con iter autorizzativo distinto)
 - Caviddotto da dismettere
 - Caviddotto da sostituire
 - Caviddotto di nuova realizzazione
 - Cabina di sezionamento di nuova realizzazione
 - Sottostazione elettrica di nuova realizzazione
 - Sottostazione elettrica esistente da adeguare
 - Sottostazione elettrica esistente
 - Area di studio ristretta (buffer di 1 km)
 - Area di studio vasta (buffer di 5 km)
 - Limite regionale
 - Limite provinciale
 - Limite comunale
- ### Vincoli nazionali
- Aree tutelate per legge art. 142 lett. a, b, c DLgs 42/2004 - coste, laghi e corsi d'acqua
 - Aree tutelate per legge art. 142 lett. g DLgs 42/2004 - territori coperti da boschi
 - Distanza minima dalle fasce fluviali
 - Distanza minima dalle aree boscate

Distanze opere di connessione di nuova realizzazione

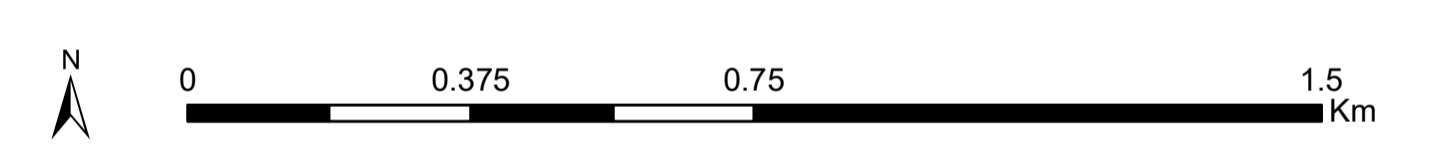
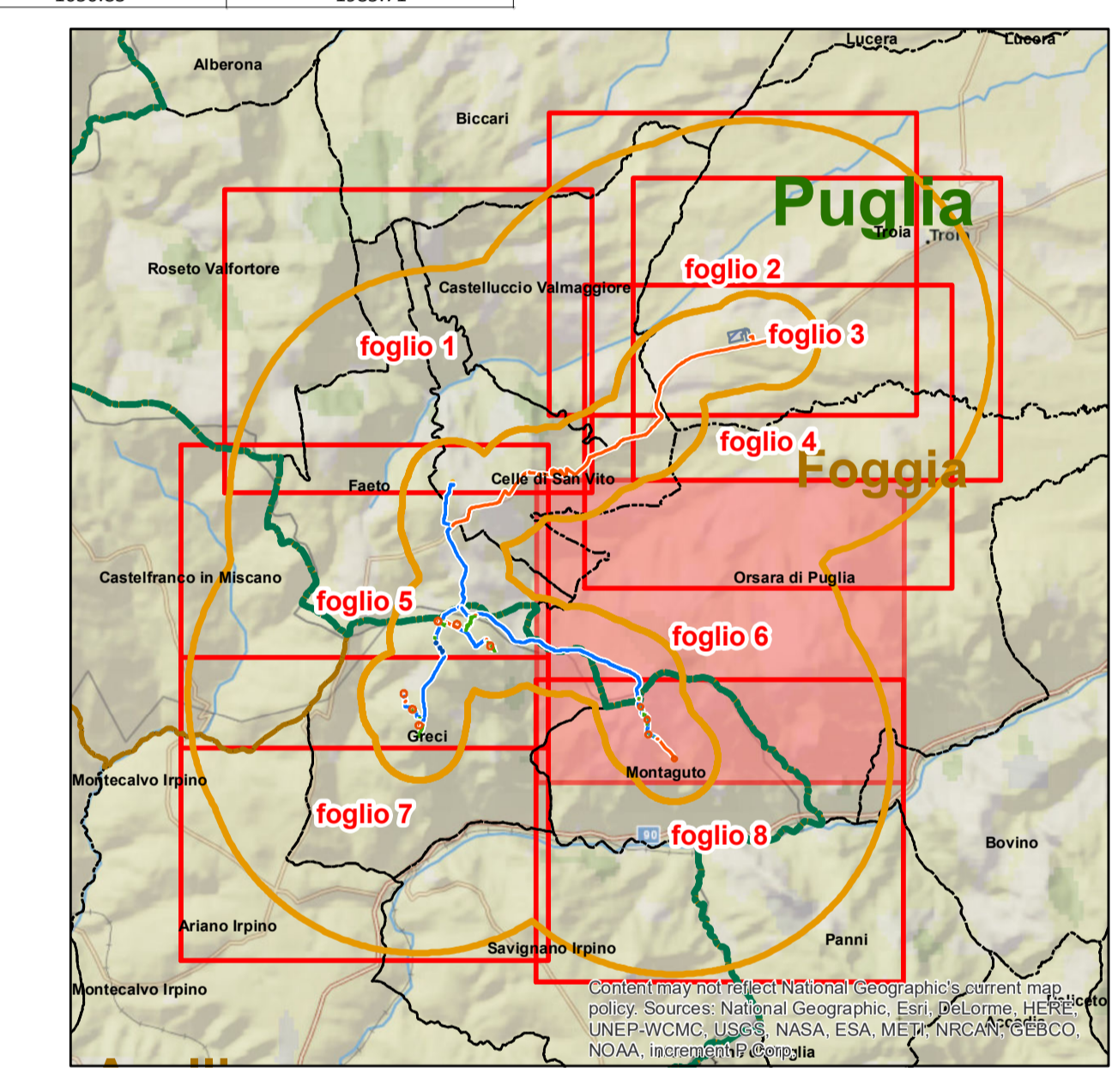
| QUADRO | DISTANZA MINIMA DALLE AREE BOSCADE (m) | DISTANZA MINIMA DALLE FASCE FLUVIALI (m) |
|----------|--|--|
| Foglio 1 | 17.31 | 119.35 |
| Foglio 2 | 428.51 | 492.12 |
| Foglio 3 | 428.51 | 492.12 |
| Foglio 4 | 85.26 | 492.12 |
| Foglio 5 | 17.31 | 0.00 |
| Foglio 6 | 1057.27 | 1492.02 |
| Foglio 7 | 799.12 | 763.16 |
| Foglio 8 | 1057.27 | 1492.02 |

Distanze aerogeneratori di progetto

| NOME | SITO | DISTANZA MINIMA DALLE AREE BOSCADE (m) | DISTANZA MINIMA DALLE FASCE FLUVIALI (m) |
|--------|-----------|--|--|
| S-GR01 | Greci | 842.56 | 1232.05 |
| S-GR02 | Greci | 1228.79 | 1012.40 |
| S-GR03 | Greci | 1647.57 | 761.13 |
| S-GR04 | Greci | 1798.90 | 961.96 |
| S-GR05 | Greci | 1379.82 | 1380.66 |
| S-GR06 | Greci | 459.79 | 1386.58 |
| S-MA02 | Montaguto | 1857.91 | 1297.77 |
| S-MA03 | Montaguto | 1964.43 | 2216.40 |
| S-MA04 | Montaguto | 1544.08 | 2383.17 |
| S-MA05 | Montaguto | 1242.47 | 2520.09 |

Distanze opere di connessione da sostituire

| QUADRO | DISTANZA MINIMA DALLE AREE BOSCADE (m) | DISTANZA MINIMA DALLE FASCE FLUVIALI (m) |
|----------|--|--|
| Foglio 1 | 635.23 | 573.48 |
| Foglio 5 | 287.19 | 0.00 |
| Foglio 6 | 1050.83 | 1985.71 |
| Foglio 7 | 627.92 | 778.41 |
| Foglio 8 | 1050.83 | 1985.71 |



REGIONI PUGLIA e CAMPANIA

Province di Foggia e Avellino

COMUNI DI Greci (AV) - Montaguto (AV) - Faeto (FG) - Celle di San Vito (FG) - Orsara (FG) - Castelluccio Valmaggiore (FG) - Troia (FG)

PROGETTO

POTENZIAMENTO PARCO EOLICO GRECI-MONTAGUTO

PROGETTO DEFINITIVO

COMMITTENTE

PROGETTISTA

OGGETTO DELL'ELABORATO

ALLEGATO 19

Carta delle distanze del progetto da aree boscate e fasce fluviali - Foglio 6

| REV. | DATA | ATTIVITA' | REDATTO | VERIFICATO | APPROVATO |
|------|---------|-----------|---------|------------|-----------|
| 00 | 12/2019 | Emissione | CDA | LSP | VBR |

| CODICE PROGETTISTA | DATA | SCALA | FORMATO | FOGLIO | CODICE COMMITTENTE |
|--------------------|---------|----------|---------|--------|---------------------|
| | 12/2019 | 1:10.000 | AD | 6 di 8 | GRE ENG TAV 0073 00 |

NOI FILE: GRE_ENG_TAV_0073_00_8.pdf

ERG Wind 4 2 S.r.l. si riserva tutti i diritti su questo documento che non può essere riprodotto neppure parzialmente senza la sua autorizzazione scritta.