

- ### Legenda
- Aerogeneratore di nuova realizzazione
 - Aerogeneratore oggetto di reblading (progetto separato con iter autorizzativo distinto)
 - Aerogeneratore da dismettere
 - Ingombro rotore aerogeneratore di nuova realizzazione
 - Ingombro rotore aerogeneratore oggetto di reblading (progetto separato con iter autorizzativo distinto)
 - Caviddotto da dismettere
 - Caviddotto da sostituire
 - Caviddotto di nuova realizzazione
 - Cabina di sezionamento di nuova realizzazione
 - Sottostazione elettrica di nuova realizzazione
 - Sottostazione elettrica esistente da adeguare
 - Sottostazione elettrica esistente
 - Area tutelata per legge art. 142 lett. a, b, c D.Lgs 42/2004 - coste, laghi e corsi d'acqua
 - Aree tutelate per legge art. 142 lett. g D.Lgs 42/2004 - territori coperti da boschi
 - Distanza minima dalle fasce fluviali
 - Distanza minima dalle aree boscate
 - Area di studio ristretta (buffer di 1 km)
 - Area di studio vasta (buffer di 5 km)
 - Limite regionale
 - Limite provinciale
 - Limite comunale

Distanze opere di connessione di nuova realizzazione

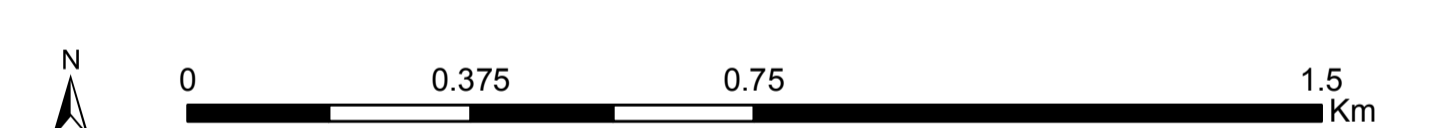
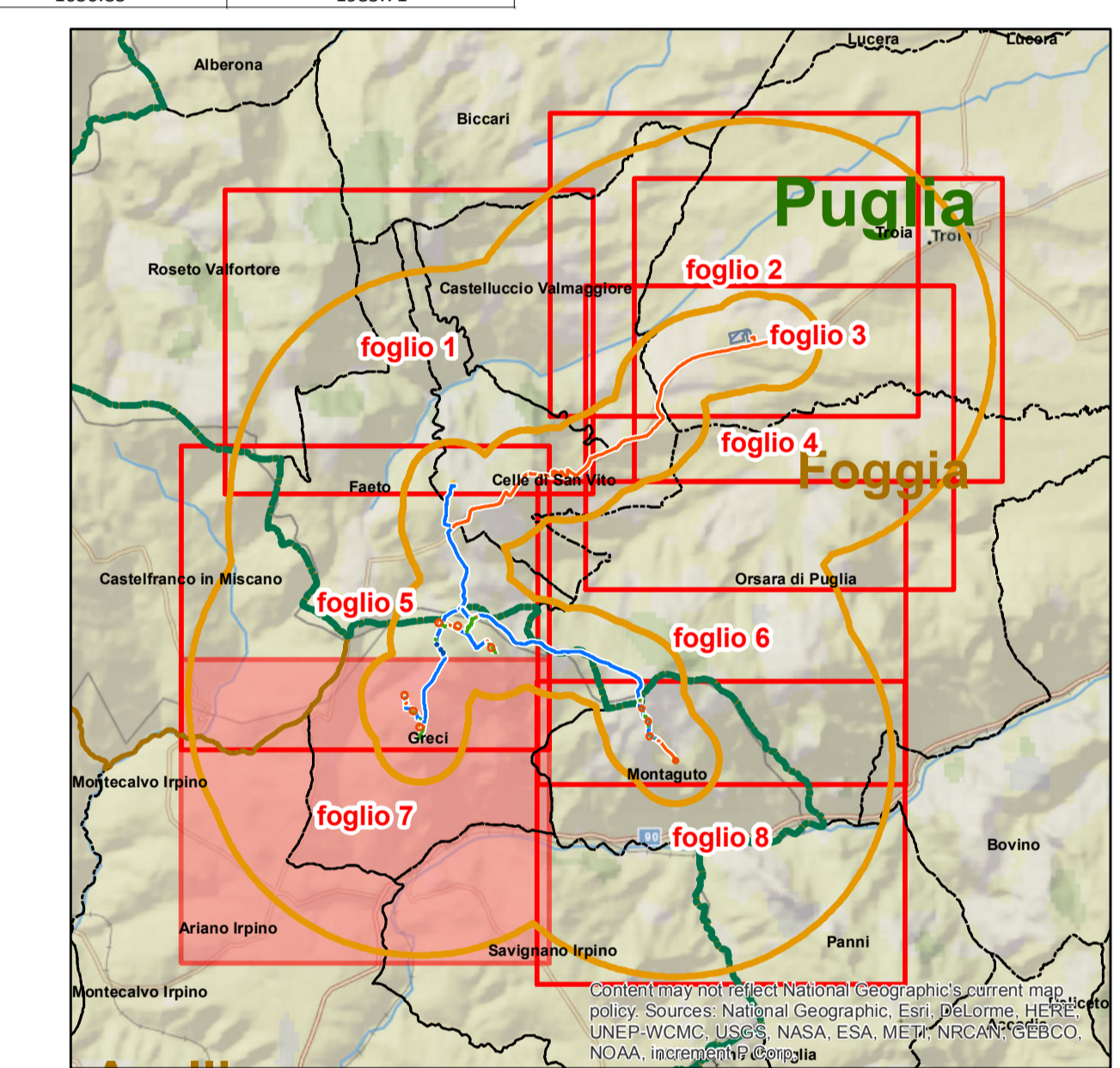
QUADRO	DISTANZA MINIMA DALLE AREE BOSCADE (m)	DISTANZA MINIMA DALLE FASCE FLUVIALI (m)
Foglio 1	17.31	119.35
Foglio 2	428.51	492.12
Foglio 3	428.51	492.12
Foglio 4	85.26	492.12
Foglio 5	17.31	0.00
Foglio 6	1057.27	1492.02
Foglio 7	799.12	763.16
Foglio 8	1057.27	1492.02

Distanze aerogeneratori di progetto

NOME	SITO	DISTANZA MINIMA DALLE AREE BOSCADE (m)	DISTANZA MINIMA DALLE FASCE FLUVIALI (m)
S-GR01	Greci	842.56	1232.05
S-GR02	Greci	1228.79	1012.40
S-GR03	Greci	1647.57	761.13
S-GR04	Greci	1798.90	961.96
S-GR05	Greci	1379.82	1380.66
S-GR06	Greci	459.79	1386.58
S-MM02	Montaguto	1857.91	1497.77
S-MM03	Montaguto	1890.43	2216.40
S-MM04	Montaguto	1544.08	2383.17
S-MM05	Montaguto	1242.47	2520.09

Distanze opere di connessione da sostituire

QUADRO	DISTANZA MINIMA DALLE AREE BOSCADE (m)	DISTANZA MINIMA DALLE FASCE FLUVIALI (m)
Foglio 1	635.23	573.48
Foglio 5	287.19	0.00
Foglio 6	1050.83	1985.71
Foglio 7	627.92	778.41
Foglio 8	1050.83	1985.71



REGIONI PUGLIA e CAMPANIA

Province di Foggia e Avellino

COMUNI DI Greci (AV) - Montaguto (AV) - Faeto (FG) - Celle di San Vito (FG) - Orsara (FG) - Castelluccio Valmaggiore (FG) - Troia (FG)

PROGETTO

POTENZIAMENTO PARCO EOLICO GRECI-MONTAGUTO

PROGETTO DEFINITIVO

COMMITTENTE

ERG Wind 4

ERG
evolving energies

PROGETTISTA

GOLDER
Via Salaria, 4
00107 - Roma (RM)

OGGETTO DELL'ELABORATO

ALLEGATO 19

Carta delle distanze del progetto da aree boscate e fasce fluviali - Foglio 7

REV.	DATA	ATTIVITA'	REDATTO	VERIFICATO	APPROVATO
00	12/2019	Emissione	CDA	LSP	VBR

CODICE PROGETTISTA	DATA	SCALA	FORMATO	FOGLIO	CODICE COMMITTENTE
GRE_ENG_TAV_0073_00_7.pdf	12/2019	1:10.000	A0	7 di 8	GRE_ENG_TAV_0073_00

NOME FILE: GRE_ENG_TAV_0073_00_7.pdf
 ERG Wind 4 2 S.r.l. si riserva tutti i diritti su questo documento che non può essere riprodotto neppure parzialmente senza la sua autorizzazione scritta.