



**Legenda**

- Aerogeneratore di nuova realizzazione
  - Aerogeneratore oggetto di rebranding (progetto separato con iter autorizzativo distinto)
  - Aerogeneratore da dismettere
  - Ingombro rotore aerogeneratore di nuova realizzazione
  - Ingombro rotore aerogeneratore oggetto di rebranding (progetto separato con iter autorizzativo distinto)
  - Caviddotto da dismettere
  - Caviddotto da sostituire
  - Caviddotto di nuova realizzazione
  - Cabina di sezionamento di nuova realizzazione
  - Sottostazione elettrica di nuova realizzazione
  - Sottostazione elettrica esistente da adeguare
  - Sottostazione elettrica esistente
  - Area di studio ristretta (buffer di 1 km)
  - Area di studio vasta (buffer di 5 km)
  - Limite regionale
  - Limite provinciale
  - Limite comunale
- Vincoli nazionali**
- Aree tutelate per legge art. 142 lett. a, b, c D.Lgs 42/2004 - coste, laghi e corsi d'acqua
  - Aree tutelate per legge art. 142 lett. g D.Lgs 42/2004 - territori coperti da boschi
  - Distanza minima dalle fasce fluviali
  - Distanza minima dalle aree boscate

**Distanze opere di connessione di nuova realizzazione**

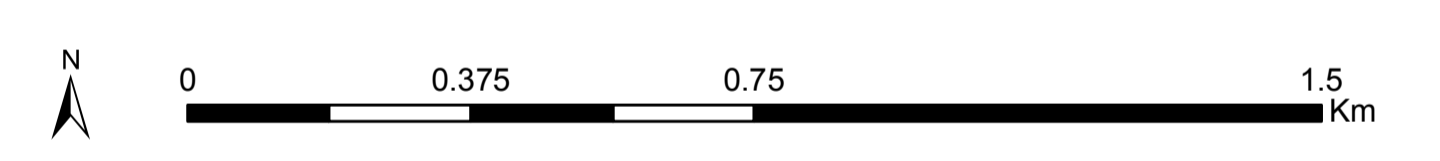
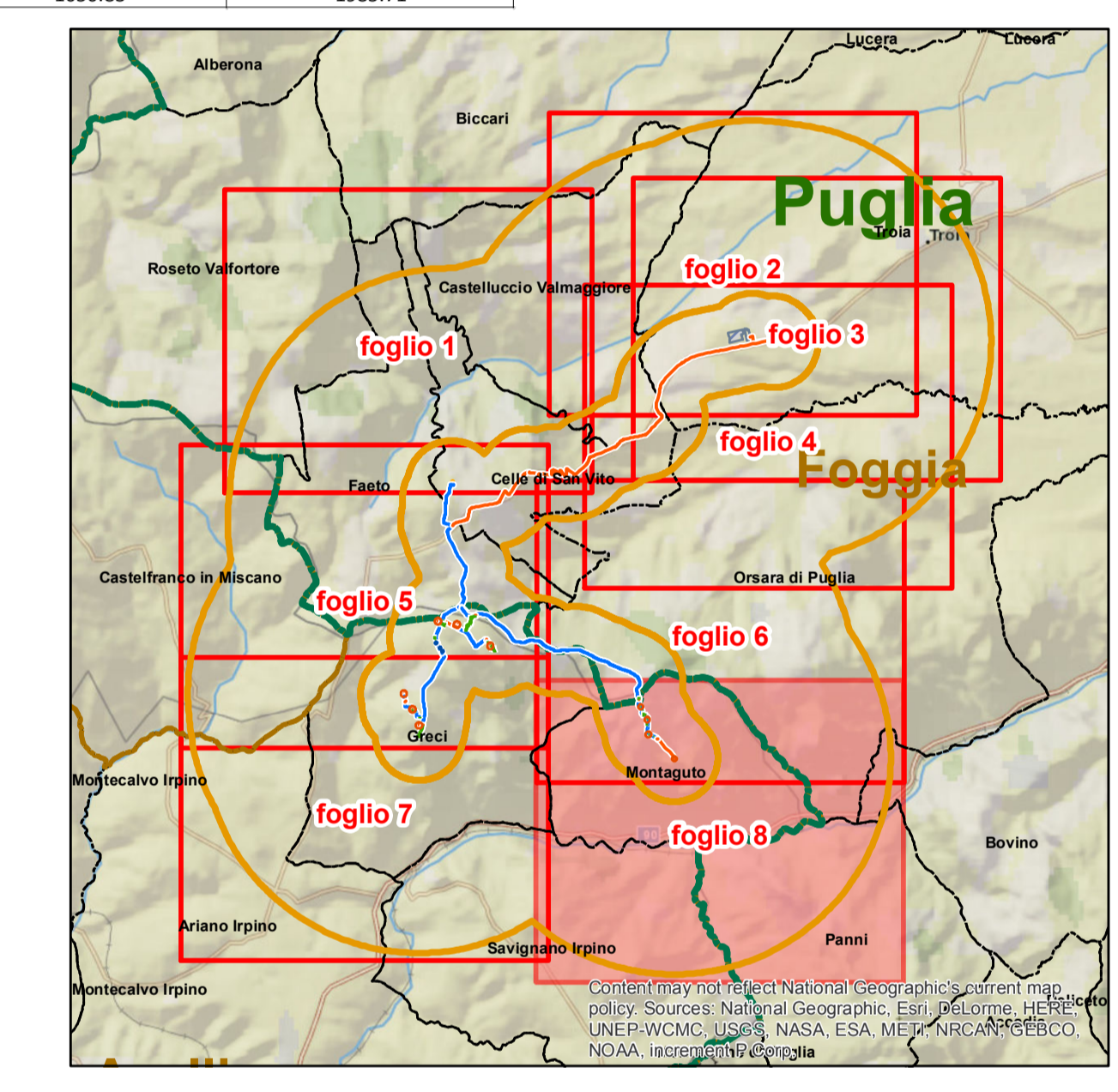
QUADRO	DISTANZA MINIMA DALLE AREE BOSCADE (m)	DISTANZA MINIMA DALLE FASCE FLUVIALI (m)
Foglio 1	17,31	119,35
Foglio 2	428,51	492,12
Foglio 3	428,51	492,12
Foglio 4	85,26	492,12
Foglio 5	17,31	0,00
Foglio 6	1057,27	1492,02
Foglio 7	799,12	763,16
Foglio 8	1057,27	1492,02

**Distanze aerogeneratori di progetto**

NOME	SITO	DISTANZA MINIMA DALLE AREE BOSCADE (m)	DISTANZA MINIMA DALLE FASCE FLUVIALI (m)
S-GR01	Greci	842,56	1232,05
S-GR02	Greci	1229,79	1012,40
S-GR03	Greci	1647,57	761,13
S-GR04	Greci	1796,90	961,96
S-GR05	Greci	1379,82	1380,66
S-GR06	Greci	459,79	1386,58
S-MA02	Montaguto	1857,91	1497,77
S-MA03	Montaguto	1964,43	2216,40
S-MA04	Montaguto	1544,08	2383,17
S-MA05	Montaguto	1242,47	2520,09

**Distanze opere di connessione da sostituire**

QUADRO	DISTANZA MINIMA DALLE AREE BOSCADE (m)	DISTANZA MINIMA DALLE FASCE FLUVIALI (m)
Foglio 1	635,23	573,48
Foglio 5	287,19	0,00
Foglio 6	1050,83	1985,71
Foglio 7	627,92	778,41
Foglio 8	1050,83	1985,71



**REGIONI PUGLIA e CAMPANIA**

Province di Foggia e Avellino

COMUNI DI Greci (AV) - Montaguto (AV) - Faeto (FG) - Celle di San Vito (FG) - Orsara (FG) - Castelluccio Valmaggiore (FG) - Troia (FG)

---

PROGETTO

**POTENZIAMENTO PARCO EOLICO GRECI-MONTAGUTO**

**PROGETTO DEFINITIVO**

---

COMMITTENTE

**ERG Wind 4**

---

PROGETTISTA

**GOLDER**

---

OGGETTO DELL'ELABORATO

**ALLEGATO 19**

**Carta delle distanze del progetto da aree boscate e fasce fluviali - Foglio 8**

---

REV.	DATA	ATTIVITA'	REDATTO	VERIFICATO	APPROVATO
00	12/2019	Emissione	CDA	LSP	VBR

---

CODICE PROGETTISTA	DATA	SCALA	FORMATO	FOGLIO	CODICE COMMITTENTE
	12/2019	1:10.000	AD	8 di 8	ERG ENGTAV 0073 00

NOME FILE: GRE\_ENGTAV\_0073\_00\_8.pdf  
 ERG Wind 4 2 S.r.l. si riserva tutti i diritti su questo documento che non può essere riprodotto neppure parzialmente senza la sua autorizzazione scritta.