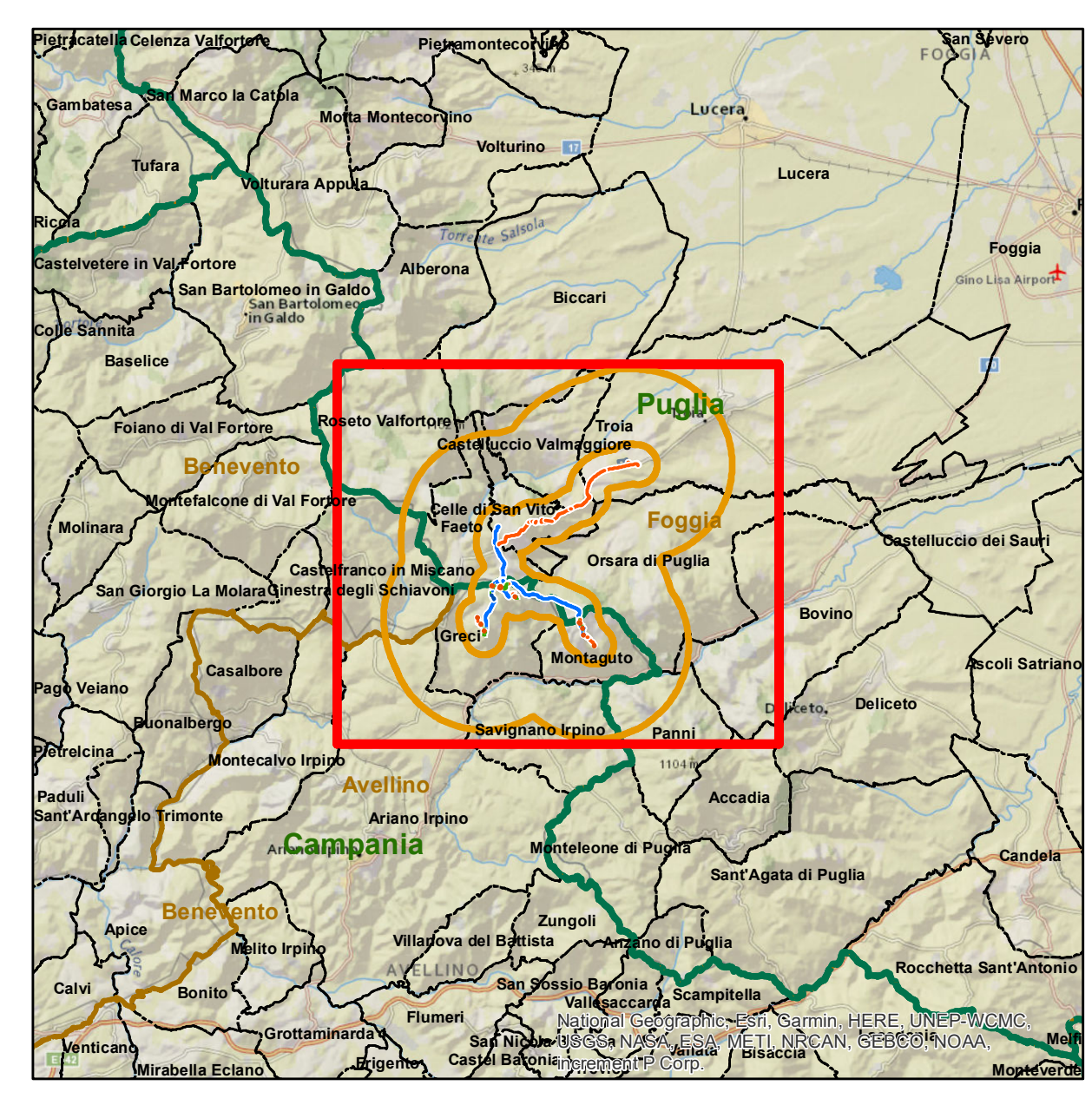


- ### Legenda
- Aerogeneratore di nuova realizzazione
  - Aerogeneratore oggetto di rebranding (progetto separato con iter autorizzativo distinto)
  - Aerogeneratore da dismettere
  - Ingombro rotore aerogeneratore di nuova realizzazione
  - Ingombro rotore aerogeneratore oggetto di rebranding (progetto separato con iter autorizzativo distinto)
  - Caviddotto da dismettere
  - Caviddotto da sostituire
  - Caviddotto di nuova realizzazione
  - Cabina di sezionamento di nuova realizzazione
  - Sottostazione elettrica di nuova realizzazione
  - Sottostazione elettrica esistente da adeguare
  - Sottostazione elettrica esistente
  - Area di studio ristretta (buffer di 1 km)
  - Area di studio vasta (buffer di 5 km)
  - Limite regionale
  - Limite provinciale
  - Limite comunale

- ### Componenti geomorfologiche
- Versanti
  - Grotte
  - Geotili (tasca di tufo)



**REGIONI PUGLIA e CAMPANIA**  
 Province di Foggia e Avellino  
 COMUNI DI Greci (AV) – Montaguto (AV) – Faeto (FG) –  
 Celle di San Vito (FG) – Orsara (FG) – Castelluccio Valmaggiore (FG) – Troia (FG)

**POTENZIAMENTO PARCO EOLICO GRECI-MONTAGUTO**



**PROGETTO DEFINITIVO**

COMMITTENTE  
**ERG Wind 4**

PROGETTISTA  
**GOLDER**  
 Via Salaria 400 - 00197 - Roma (RM)

**ALLEGATO 3**  
**Carta della pianificazione regionale**  
**PPTR Regione Puglia**  
**Componenti geomorfologiche**

REV.	DATA	ATTIVITA'	REDATTO	VERIFICATO	APPROVATO
01	12/2019	REVISIONE PER INTEGRAZIONE ENTI	CDA	LSP	VBR

CODICE PROGETTISTA	DATA	SCALA	FORMATO	FOGLIO	CODICE COMMITTENTE
	12/2019	1:25.000	A0	2 di 7	ERG ENG REL 0001 01

NOME FILE: GRE ENG REL 0001\_00 Allegato3\_Carta della pianificazione regionale\_2.pdf  
 ERG Wind 4 2 S.r.l. si riserva tutti i diritti su questo documento che non può essere riprodotto neppure parzialmente senza la sua autorizzazione scritta.