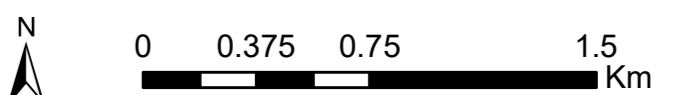
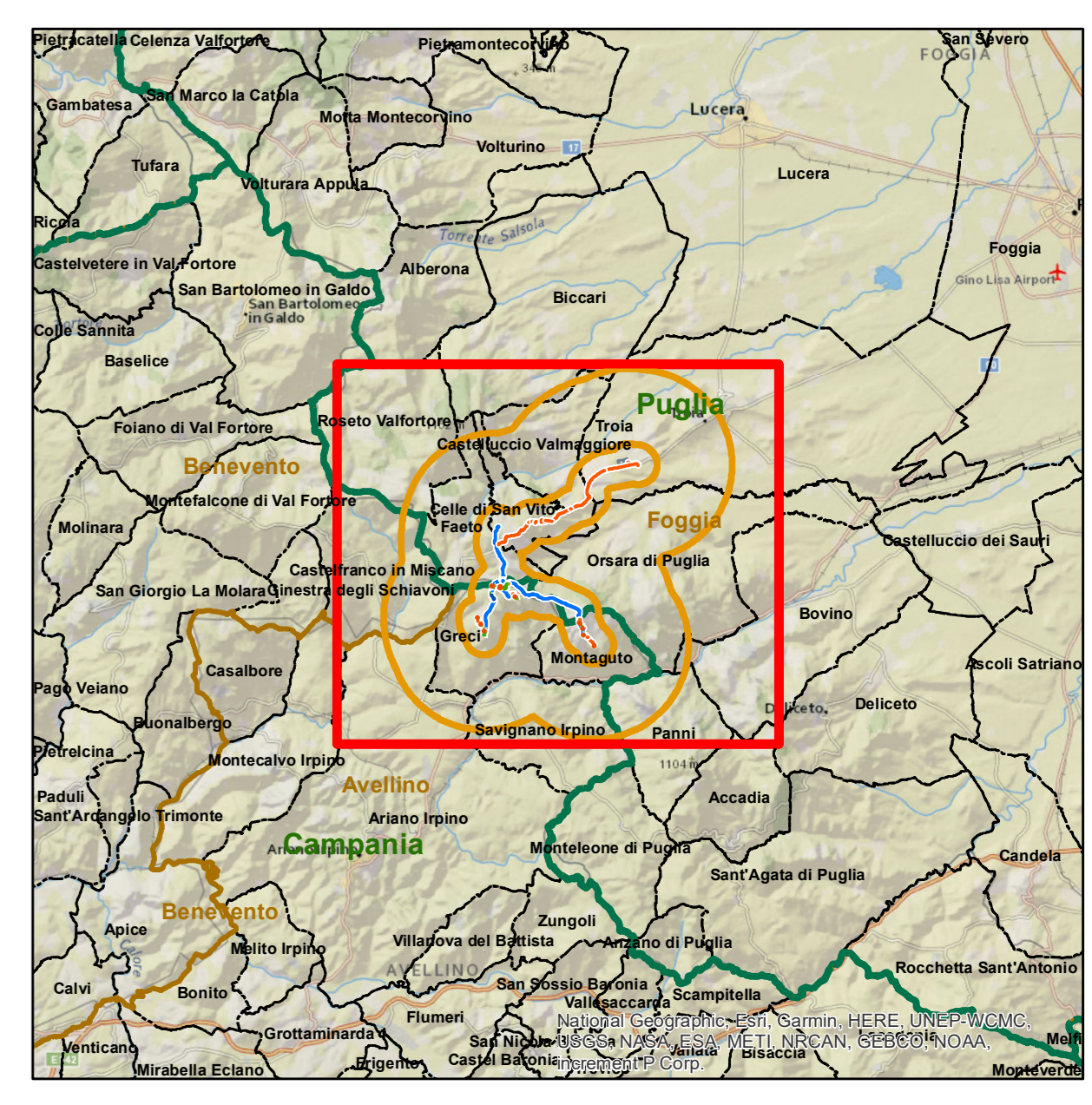


### Legenda

- Aerogeneratore di nuova realizzazione
- Aerogeneratore oggetto di reblading (progetto separato con iter autorizzativo distinto)
- Aerogeneratore da dismettere
- Ingombro rotore aerogeneratore di nuova realizzazione
- Ingombro rotore aerogeneratore oggetto di reblading (progetto separato con iter autorizzativo distinto)
- Caviddotto da dismettere
- Caviddotto da sostituire
- Caviddotto di nuova realizzazione
- ▨ Cabina di sezionamento di nuova realizzazione
- ▨ Sottostazione elettrica di nuova realizzazione
- ▨ Sottostazione elettrica esistente da adeguare
- ▨ Sottostazione elettrica esistente
- Area di studio ristretta (buffer di 1 km)
- Area di studio vasta (buffer di 5 km)
- Limite regionale
- Limite provinciale
- Limite comunale

### Componenti botanico - vegetazionali

- Boschi
- Aree umide
- Prati e pascoli naturali
- Formazioni arbustive
- ▨ Aree di rispetto dei boschi



**REGIONI PUGLIA e CAMPANIA**  
 Province di Foggia e Avellino  
 COMUNI DI Greci (AV) – Montaguto (AV) – Faeto (FG) –  
 Celle di San Vito (FG) – Orsara (FG) -Castelluccio Valmaggiore (FG) – Troia (FG)

**POTENZIAMENTO PARCO EOLICO GRECI-MONTAGUTO**



**PROGETTO DEFINITIVO**

COMMITTENTE

**ERG Wind 4**

PROGETTISTA

**GOLDER**  
 Via Salaria 400 - 00197 - Roma (RM)

OGGETTO DELL'ELABORATO

**ALLEGATO 3 Carta della pianificazione regionale  
 PPTR Regione Puglia  
 Componenti botanico - vegetazionali**

REV.	DATA	ATTIVITA'	REDATTO	VERIFICATO	APPROVATO
01	12/2019	REVISIONE PER INTEGRAZIONE ENTI	CDA	LSP	VBR

CODICE PROGETTISTA	DATA	SCALA	FORMATO	FOGLIO	CODICE COMMITTENTE
	12/2019	1:25.000	A0	4 of 7	ERG ENG REL 0001 01

NOME FILE: GRE ENG REL 0001 00 Allegato3\_Carta della pianificazione regionale\_4.pdf  
 ERG Wind 4 2.5.1. si riserva tutti i diritti su questo documento che non può essere riprodotto neppure parzialmente senza la sua autorizzazione scritta.