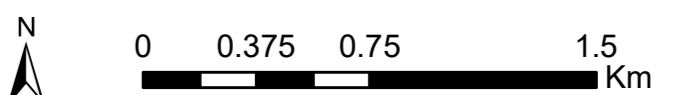
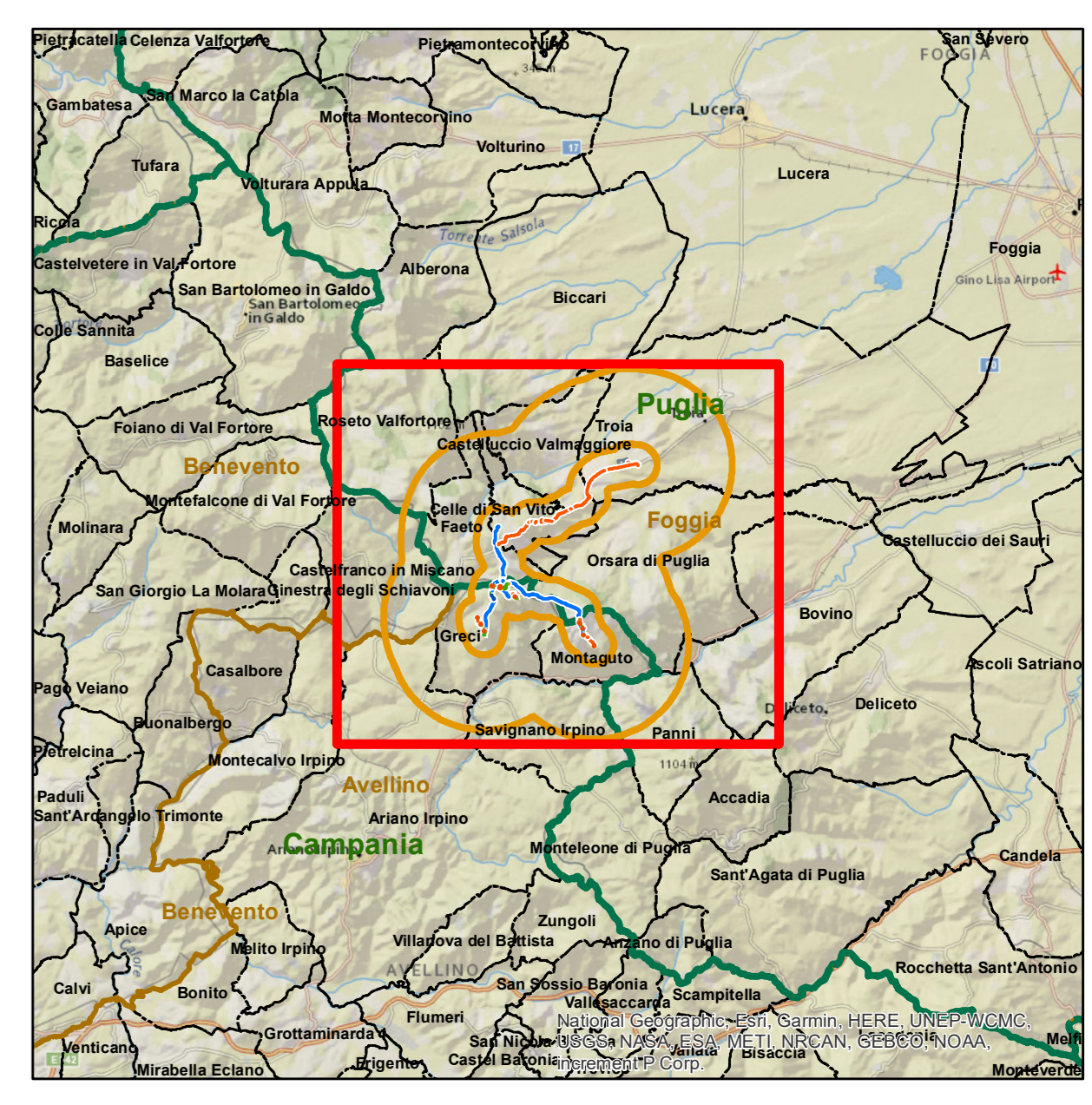


### Legenda

- Aerogeneratore di nuova realizzazione
- Aerogeneratore oggetto di rebranding (progetto separato con iter autorizzativo distinto)
- Aerogeneratore da dismettere
- Ingombro rotore aerogeneratore di nuova realizzazione
- Ingombro rotore aerogeneratore oggetto di rebranding (progetto separato con iter autorizzativo distinto)
- Cavidotto da dismettere
- Cavidotto da sostituire
- Cavidotto di nuova realizzazione
- Cabina di sezionamento di nuova realizzazione
- Sottostazione elettrica di nuova realizzazione
- Sottostazione elettrica esistente da adeguare
- Sottostazione elettrica esistente
- Area di studio ristretta (buffer di 1 km)
- Area di studio vasta (buffer di 5 km)
- Limite regionale
- Limite provinciale
- Limite comunale

### Componenti delle aree protette e dei siti naturalistici

- SIC



**REGIONI PUGLIA e CAMPANIA**  
 Province di Foggia e Avellino  
 COMUNI DI Greci (AV) – Montaguto (AV) – Faeto (FG) –  
 Cella di San Vito (FG) – Orsara (FG) -Castelluccio Valmaggiore (FG) – Troia (FG)

**POTENZIAMENTO PARCO EOLICO GRECI-MONTAGUTO**



**PROGETTO DEFINITIVO**

COMMITENTE

**ERG Wind 4**

PROGETTISTA

**GOLDER**  
 Via Salaria 4  
 00107 - Roma (RM)

OGGETTO DELL'ELABORATO

**ALLEGATO 3**  
**Carta della pianificazione regionale**  
**PPTR Regione Puglia**  
**Componenti delle aree protette e dei siti naturalistici**

| REV. | DATA    | ATTIVITA'                       | REDATTO | VERIFICATO | APPROVATO |
|------|---------|---------------------------------|---------|------------|-----------|
| 01   | 12/2019 | REVISIONE PER INTEGRAZIONE ENTI | CDA     | LSP        | VBR       |

| CODICE PROGETTISTA | DATA    | SCALA    | FORMATO | FOGLIO | CODICE COMMITENTE   |
|--------------------|---------|----------|---------|--------|---------------------|
|                    | 12/2019 | 1:25.000 | AO      | 5 4 7  | ERG ENG REL 0001 01 |

NOTE FILE: GRE.ENG.REL.0001.00\_Allegato3\_Carta\_della\_pianificazione\_regionale\_5.pdf  
 ERG Wind 4 2.5.1. si riserva tutti i diritti su questo documento che non può essere riprodotto neppure parzialmente senza la sua autorizzazione scritta.

Sources: Esri, HERE, Garmin, Intermap, increment P Corp., GEBCO, USGS, FAO, URS, ANZA, Swisstopo, IGN, Kantaner NL, Ordnance Survey, Esri Japan, METI, Esri China (Hong Kong), Swisstopo, and the GIS User Community.