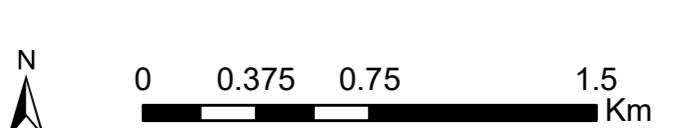
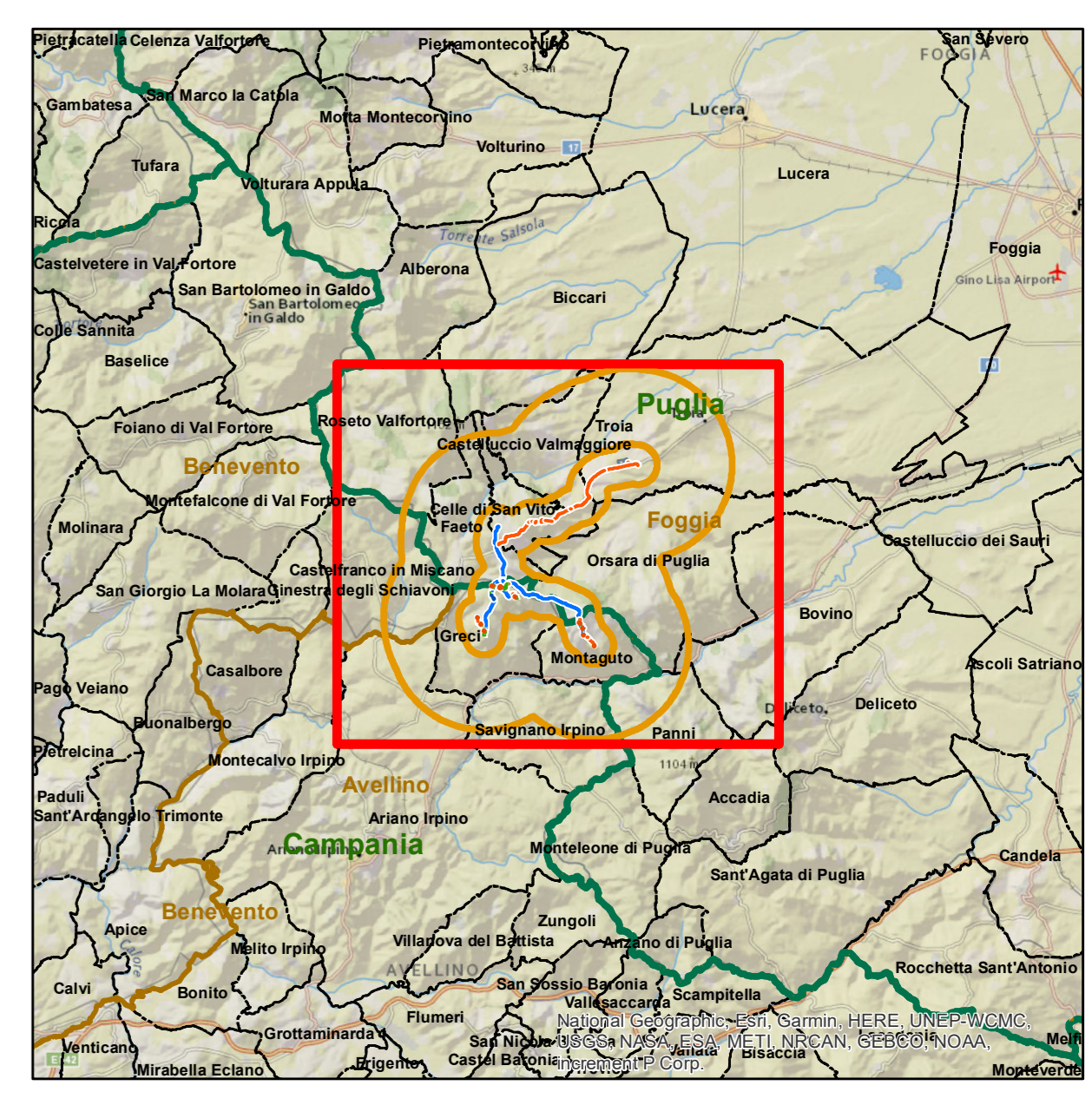


- ### Legenda
- Aerogeneratore di nuova realizzazione
 - Aerogeneratore oggetto di reblading (progetto separato con iter autorizzativo distinto)
 - Aerogeneratore da dismettere
 - Ingombro rotore aerogeneratore di nuova realizzazione
 - Ingombro rotore aerogeneratore oggetto di reblading (progetto separato con iter autorizzativo distinto)
 - Caviddotto da dismettere
 - Caviddotto da sostituire
 - Caviddotto di nuova realizzazione
 - Cabina di sezionamento di nuova realizzazione
 - Sottostazione elettrica di nuova realizzazione
 - Sottostazione elettrica esistente da adeguare
 - Sottostazione elettrica esistente
 - Area di studio ristretta (buffer di 1 km)
 - Area di studio vasta (buffer di 5 km)
 - Limite regionale
 - Limite provinciale
 - Limite comunale

- ### Componenti culturali e insediative
- Immobili e aree di notevole interesse pubblico
 - Zone gravate da usi civili
 - Zone gravate da usi civili validate
 - Zone di interesse archeologico
 - Città consolidata
 - Aree appartenenti alla rete dei tratturi
 - Aree a rischio archeologico
 - Siti interessati da beni storico-culturali
 - Area di rispetto delle componenti culturali e insediative
 - Paesaggi rurali



REGIONI PUGLIA e CAMPANIA
 Province di Foggia e Avellino
 COMUNI DI Greci (AV) – Montaguto (AV) – Faeto (FG) –
 Cella di San Vito (FG) – Orsara (FG) –Castelluccio Valmaggiore (FG) – Troia (FG)

POTENZIAMENTO PARCO EOLICO GRECI-MONTAGUTO



PROGETTO DEFINITIVO

COMMITENTE
ERG Wind 4

PROGETTISTA
GOLDER
 Via Salaria 400 - 00197 - Roma (RM)

OGGETTO DELL'ELABORATO
ALLEGATO 3
Carta della pianificazione regionale
PPTR Regione Puglia
Componenti culturali e insediative

| REV. | DATA | ATTIVITA' | REDATTO | VERIFICATO | APPROVATO |
|--------------------|---------|--|----------|------------|-----------|
| 01 | 12/2019 | REVISIONE PER INTEGRAZIONI ENTI | CDA | LSP | VBR |
| CODICE PROGETTISTA | | DATA | SCALA | FORMATO | FOGLIO |
| | | 12/2019 | 1:25.000 | A0 | 6 4 7 |
| CODICE COMMITENTE | | Nome File: GRE.ENG.REL.0001.00_Allegato3_Carta della pianificazione regionale_0.pdf ERG Wind 4 2.5.1 - si riserva tutti i diritti su questo documento che non può essere riprodotto neppure parzialmente senza la sua autorizzazione scritta. | | | |

Sources: Esri, HERE, Garmin, Intermap, vliertment P. Corp., GEBCO, USGS, FAO, NPS, NRCAN, GeoBase, IGN, Kadaster NL, Ordnance Survey, Esri Japan, METI, Esri China (Hong Kong), Swisstopo, Mapbox Contributors, and the GIS User Community