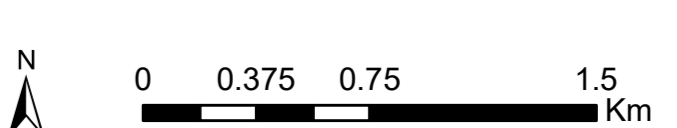
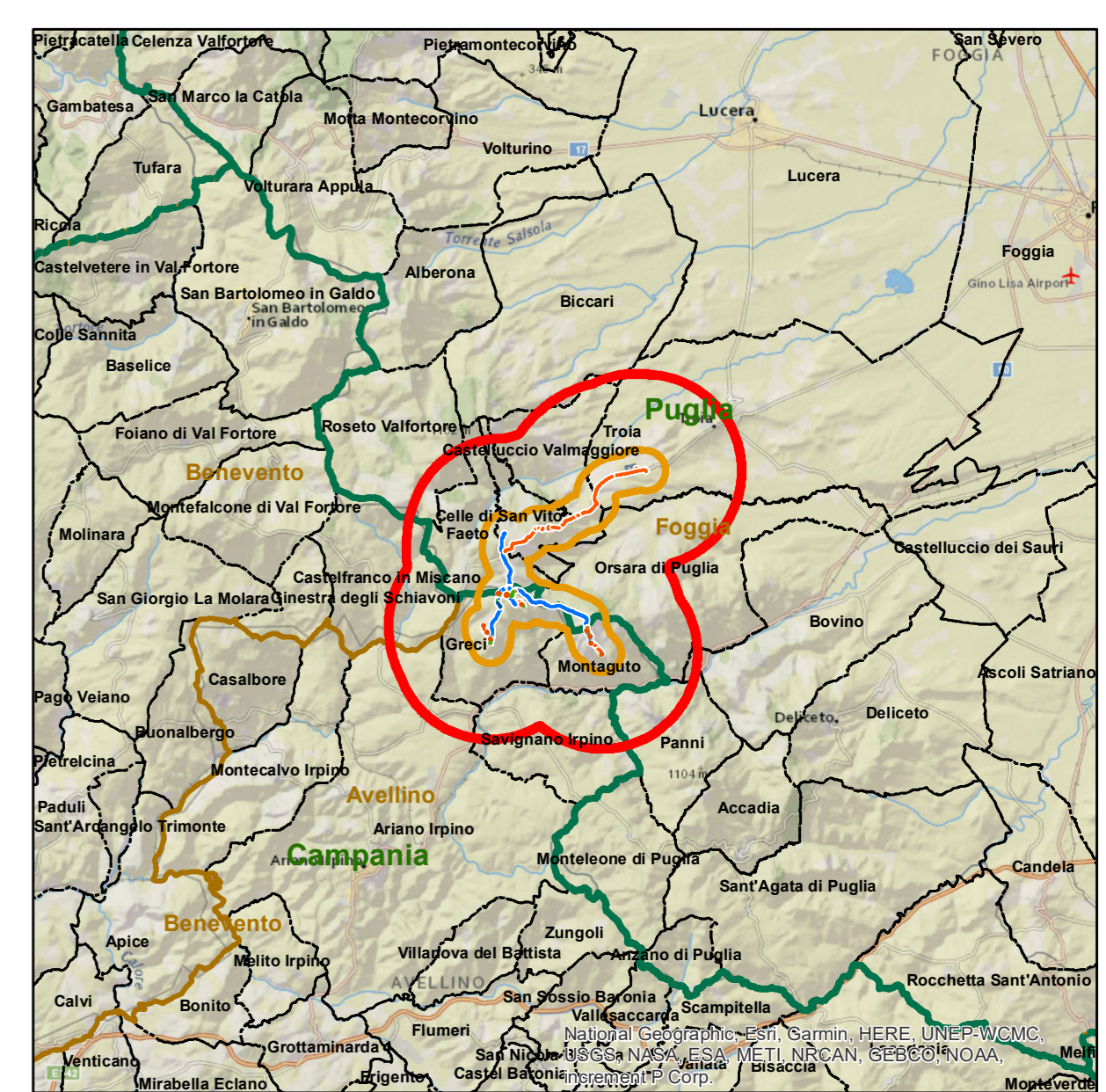


- ### Legenda
- Aerogeneratore di nuova realizzazione
  - Aerogeneratore oggetto di reblading (progetto separato con iter autorizzativo distinto)
  - Aerogeneratore da dismettere
  - Ingombro rotore aerogeneratore di nuova realizzazione
  - Ingombro rotore aerogeneratore oggetto di reblading (progetto separato con iter autorizzativo distinto)
  - Caviddotto da dismettere
  - Caviddotto da sostituire
  - Caviddotto di nuova realizzazione
  - Cabina di sezionamento di nuova realizzazione
  - Sottostazione elettrica di nuova realizzazione
  - Sottostazione elettrica esistente da adeguare
  - Sottostazione elettrica esistente
  - Area di studio ristretta (buffer di 1 km)
  - Area di studio vasta (buffer di 5 km)
  - Limite provinciale



### Legenda P.T.C.P. Foggia Tavola B1

- Boschi ed arbusteti
  - Boschi di latifoglie a prevalenza di faggio
  - Boschi planiziali
  - Boschi della pianura costiera
  - Aree con vegetazione boschiva e arbustiva in evoluzione
  - Praterie xerofile
  - Praterie sfalcibili
  - Spiagge
  - Habitat psammofili
  - Laghi e bacini
  - Aree ripariali a prevalenti condizioni di naturalità
  - Zone umide
  - Saline
  - Aree agricole
  - Aree terrazzate di particolare rilevanza paesaggistica
  - Aree di tutela dei caratteri ambientali e paesaggistici dei corpi idrici
  - Appartati dunari
  - Pianure costiere
  - Corsi d'acqua principali
  - ✱ Singolarità geologiche
  - ⊘ Grotte, grave, vore, puli
  - 732 Codice identificativo
  - ⊘ Doline
  - ⊘ Cutini
  - ▣ Calanchi
  - Aree urbanizzate
- Altri elementi riportati nella tavola*

### REGIONI PUGLIA e CAMPANIA

Province di Foggia e Avellino  
 COMUNI DI GRECI (AV) - MONTAGUTO (AV) - FAETO (FG) -  
 Celle di San Vito (FG) - Orsara (FG) - Castelluccio Valmaggiore (FG) - Troia (FG)

### POTENZIAMENTO PARCO EOLICO GRECI-MONTAGUTO



### PROGETTO DEFINITIVO

COMMITTENTE

**ERG Wind 4**

PROGETTISTA

**GOLDER**  
 Via Salaria, 4  
 00100 - Roma (RM)

### ALLEGATO 3 Carta della pianificazione provinciale P.T.C.P. Foggia - Tavola B1 Tutela dell'identità culturale: elementi di matrice naturale

REV.	DATA	ATTIVITA'	REDATTO	VERIFICATO	APPROVATO
01	12/2019	REVISIONE PER INTEGRAZIONE ENTI	CDA	LSP	VBR
CODICE PROGETTISTA		DATA	SCALA	FORMATO	FOGLIO
		12/2019	1:25.000	AO	2 di 3
CODICE COMMITTENTE		SIC - P.T.C.P. FOGGIA - PUGLIA - REG.			
		GRE - ENG - REL - 0001 - 01			

NOTE FILE: GRE-ENG-REL-0001-00 Allegato3\_Carta della pianificazione provinciale\_2.pdf  
 ERG Wind 4 2.5/1. si riserva tutti i diritti su questo documento che non può essere riprodotto neppure parzialmente senza la sua autorizzazione scritta.