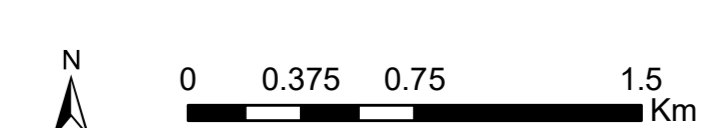


- ### Legenda
- Aerogeneratore di nuova realizzazione
 - Aerogeneratore oggetto di reblading (progetto separato con iter autorizzativo distinto)
 - Aerogeneratore da dismettere
 - Ingombro rotore aerogeneratore di nuova realizzazione
 - Ingombro rotore aerogeneratore oggetto di reblading (progetto separato con iter autorizzativo distinto)
 - Caviddotto da dismettere
 - Caviddotto da sostituire
 - Caviddotto di nuova realizzazione
 - Cabina di sezionamento di nuova realizzazione
 - Sottostazione elettrica di nuova realizzazione
 - Sottostazione elettrica esistente da adeguare
 - Sottostazione elettrica esistente
 - Area di studio ristretta (buffer di 1 km)
 - Area di studio vasta (buffer di 5 km)
 - Limite provinciale

Legenda P.T.C.P. Foggia Tavola B2

- Zone archeologiche
- Zone tutelate ope legis
- Altri siti archeologici indagati o presunti
- Beni architettonici isolati**
- Masserie
- Poste
- Sciacchi
- Casini
- Ville extraurbane
- Poderi
- Taverne
- Archeologia produttiva
- Trabucchi
- Torri e fortificazioni
- Castelli
- Complessi civili e religiosi
- Edifici religiosi ed edicole
- Altro
- 0200 Codice identificativo
- Parchi e giardini
- Insediamenti abitativi derivanti dalle bonifiche e dalla riforma agraria
- Miniere e cave storiche
- Tratturi**
- Tratturo
- Tratturello
- Braccio
- Altri elementi della viabilità storica**
- Ipotesi di viabilità romana di grande collegamento
- Ipotesi di viabilità romana secondaria
- Percorso micaleico
- Via sacra langobardorum
- Centri storici
- Tessuti otto-novecenteschi di interesse storico
- Nuclei storici non urbani
- Insediamenti storici non urbani di fondazione



REGIONI PUGLIA e CAMPANIA
 Province di Foggia e Avellino
 COMUNI DI Greci (AV) - Montaguto (AV) - Faeto (FG) -
 Celle di San Vito (FG) - Orsara (FG) - Castelluccio Valmaggiore (FG) - Troia (FG)

POTENZIAMENTO PARCO EOLICO GRECI-MONTAGUTO



PROGETTO DEFINITIVO

COMMITENTE
ERG Wind 4

PROGETTISTA
GOLDER
 Via S. Maria Maddalena, 4
 00107 - Roma (RM)

ALLEGATO 3 Carta della pianificazione provinciale PTCF Foggia - Tavola B2 Tutela dell'identità culturale: elementi di matrice antropica

REV.	DATA	ATTIVITA'	REDATTO	VERIFICATO	APPROVATO
01	12/2019	REVISIONE PER INTEGRAZIONE ENTI	CDA	LSP	VBR
CODICE PROGETTISTA		DATA	SCALA	FORMATO	FOGLIO
		12/2019	1:25.000	A0	3 di 3
NOME FILE: GRE.ENG.REL.0001.00_Allegato3_Carta_della_pianificazione_provinciale_Tavola_B2		CODICE COMMITENTE			
		GRE.ENG.REL.0001.01			

NOME FILE: GRE.ENG.REL.0001.00_Allegato3_Carta_della_pianificazione_provinciale_Tavola_B2
 ERG Wind 4 2.5.1. si riserva tutti i diritti su questo documento che non può essere riprodotto neppure parzialmente senza la sua autorizzazione scritta.