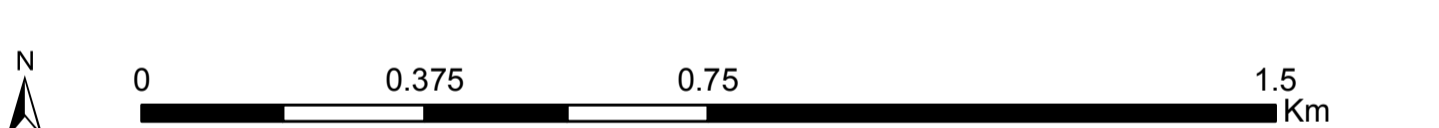
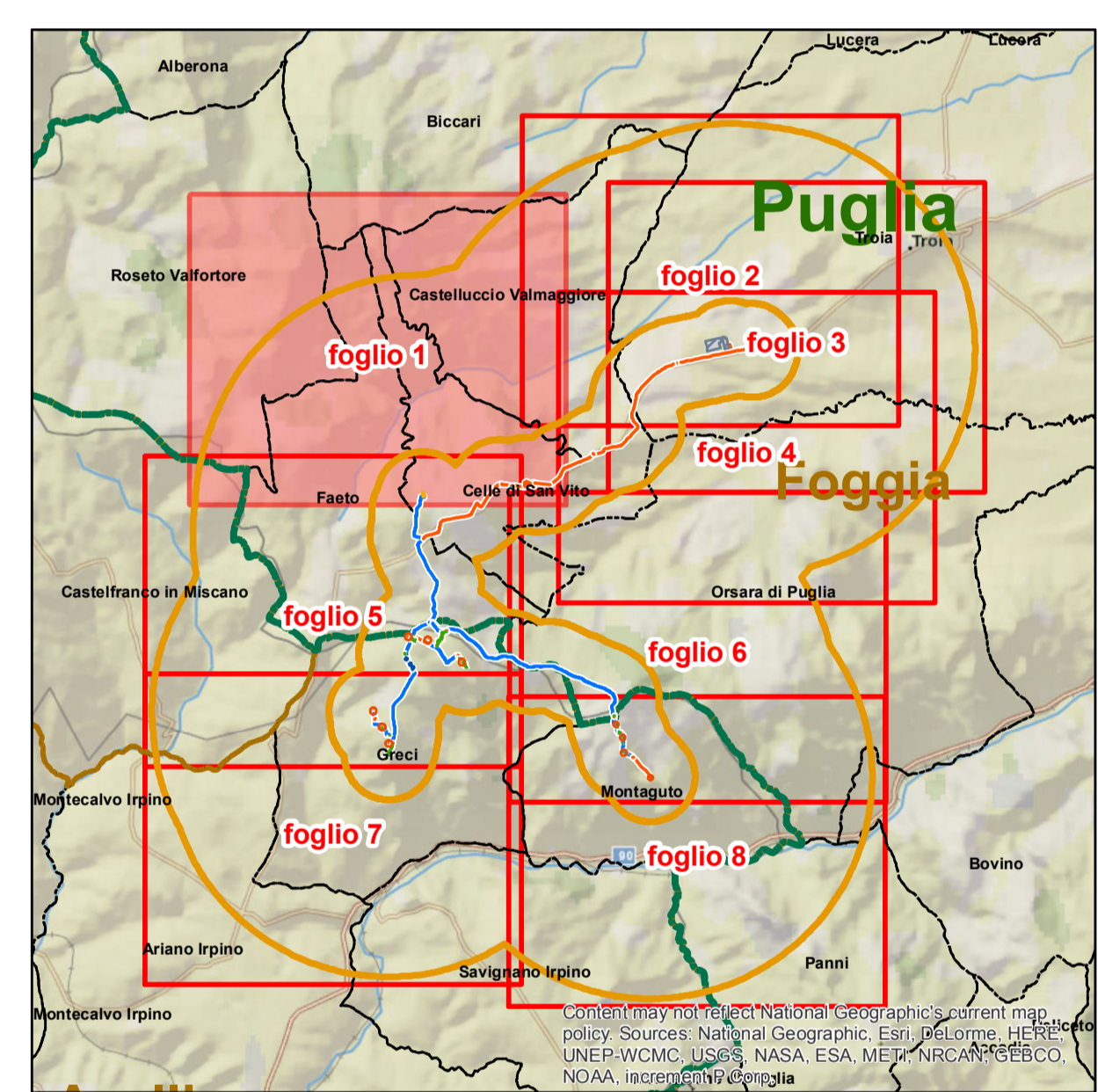


- ### Legenda
- Aerogeneratore di nuova realizzazione
 - Aerogeneratore oggetto di reblading (progetto separato con iter autorizzativo distinto)
 - Aerogeneratore da dismettere
 - Ingombro rotore aerogeneratore di nuova realizzazione
 - Ingombro rotore aerogeneratore oggetto di reblading (progetto separato con iter autorizzativo distinto)
 - Caviddotto da dismettere
 - Caviddotto da sostituire
 - Caviddotto di nuova realizzazione
 - ▨ Cabina di sezionamento di nuova realizzazione
 - ▨ Sottostazione elettrica di nuova realizzazione
 - ▨ Sottostazione elettrica esistente da adeguare
 - ▨ Sottostazione elettrica esistente
- Area di studio ristretta (buffer di 1 km)
 - Area di studio vasta (buffer di 5 km)
 - Limite regionale
 - Limite provinciale
 - Limite comunale

- ### Beni culturali e archeologici (Fonte: P.T.R. Regione Campania):
- Rete stradale di epoca Romana
- ### Beni culturali e archeologici (Fonte: P.T.R. Regione Puglia):
- Città consolidata
 - Aree appartenenti alla rete dei tratturi
 - Siti interessati da beni storico-culturali



REGIONI PUGLIA e CAMPANIA
 Province di Foggia e Avellino
 COMUNI DI Greci (AV) – Montaguto (AV) – Faeto (FG) –
 Celle di San Vito (FG) – Orsara (FG) -Castelluccio Valmaggiore (FG) – Troia (FG)

POTENZIAMENTO PARCO EOLICO GRECI-MONTAGUTO



PROGETTO DEFINITIVO

COMMITTENTE

ERG Wind 4

PROGETTISTA

GOLDER
 Via Salaria Superiore, 4
 00197 - Roma (RM)

OGGETTO DELL'ELABORATO

ALLEGATO 3

**Carta dei beni culturali e archeologici
 Foglio 1**

REV.	DATA	ATTIVITA'	REDATTO	VERIFICATO	APPROVATO
01	12/2019	REVISIONE PER INTEGRAZIONE ENTI	CDA	LSP	VBR

CODICE PROGETTISTA	DATA	SCALA	FORMATO	FOGLIO	CODICE COMMITTENTE
	12/2019	1:10.000	A4	1 di 8	GRE ENG REL 0001 01

NOME FILE: GRE_ENG_REL_0001_01_Allegato3_Carta_dei_beni_culturali_e_archeologici_1.pdf
 ERG Wind 4 S.p.A. si riserva tutti i diritti su questo documento che non può essere riprodotto neppure parzialmente senza la sua autorizzazione scritta.