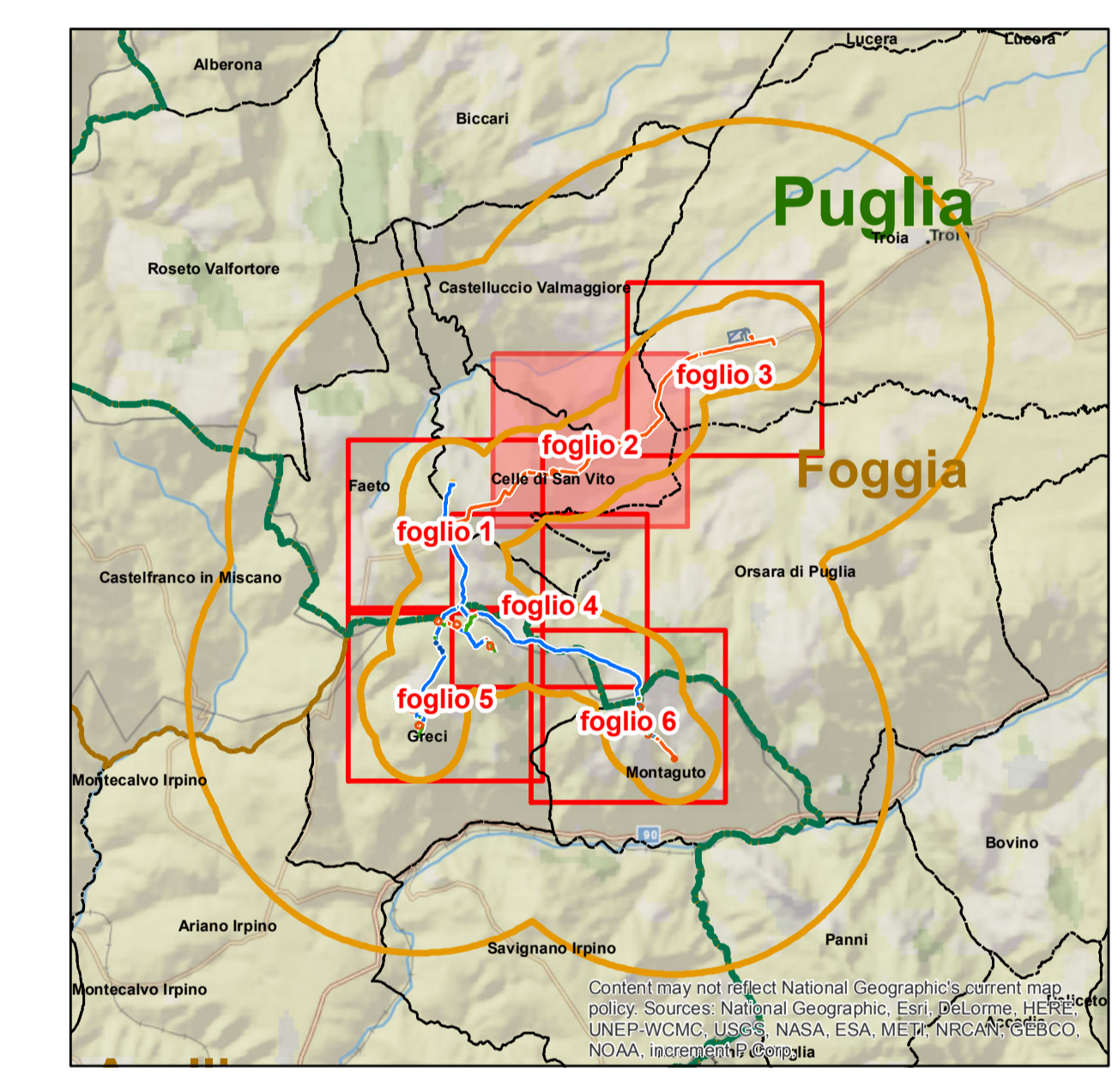


- ### Legenda
- Aerogeneratore di nuova realizzazione
 - Aerogeneratore oggetto di rebranding (progetto separato con iter autorizzativo distinto)
 - Aerogeneratore da dismettere
 - Ingombro rotore aerogeneratore di nuova realizzazione
 - Ingombro rotore aerogeneratore oggetto di rebranding (progetto separato con iter autorizzativo distinto)
 - Caviddotto da dismettere
 - Caviddotto da sostituire
 - Caviddotto di nuova realizzazione
 - Cabina di sezionamento di nuova realizzazione
 - Sottostazione elettrica di nuova realizzazione
 - Sottostazione elettrica esistente da adeguare
 - Sottostazione elettrica esistente
 - Area di studio ristretta (buffer di 1 km)
 - Limite regionale
 - Limite provinciale
 - Limite comunale

- ### PAI
- #### Pericolosità geomorfologica
- Aree a pericolosità geomorfologica media e moderata (P.G.1)
 - Aree a pericolosità geomorfologica elevata (P.G.2)
 - Aree a pericolosità geomorfologica molto elevata (P.G.3)
- #### Pericolosità idraulica
- Aree a bassa pericolosità idraulica (B.P.)
 - Aree a media pericolosità idraulica (M.P.)
 - Aree ad alta pericolosità idraulica (A.P.)
- #### Rischio
- R2
 - R3
 - R4



REGIONI PUGLIA e CAMPANIA
 Province di Foggia e Avellino
 COMUNI DI Greci (AV) – Montaguto (AV) – Faeto (FG) –
 Celle di San Vito (FG) – Orsara (FG) -Castelluccio Valmaggiore (FG) – Troia (FG)

POTENZIAMENTO PARCO EOLICO GRECI-MONTAGUTO



PROGETTO DEFINITIVO

COMMITTENTE
ERG Wind 4

PROGETTISTA
GOLDER
via Salaria Superiore, 4
 00107 - Roma (RM)

OGGETTO DELL'ELABORATO
ALLEGATO 3
Carta del rischio idrogeologico (PAI)
Foglio 2

REV.	DATA	ATTIVITA'	REDATTO	VERIFICATO	APPROVATO
01	12/2019	REVISIONE PER INTEGRAZIONE ENTI	CDA	LSP	VBR

CODICE PROGETTISTA	DATA	SCALA	FORMATO	FOLGIO	CODICE COMMITTENTE
	12/2019	1:5.000	AD	2 di 6	GRE ENG REL 0001 00

NOME FILE: GRE ENG REL 0001 00_Allegato3_Carta_rischio_idrogeologico_PA1_2.pdf
 ERG Wind 4 2 S.p.A. si riserva tutti i diritti su questo documento che non può essere riprodotto neppure parzialmente senza la sua autorizzazione scritta.