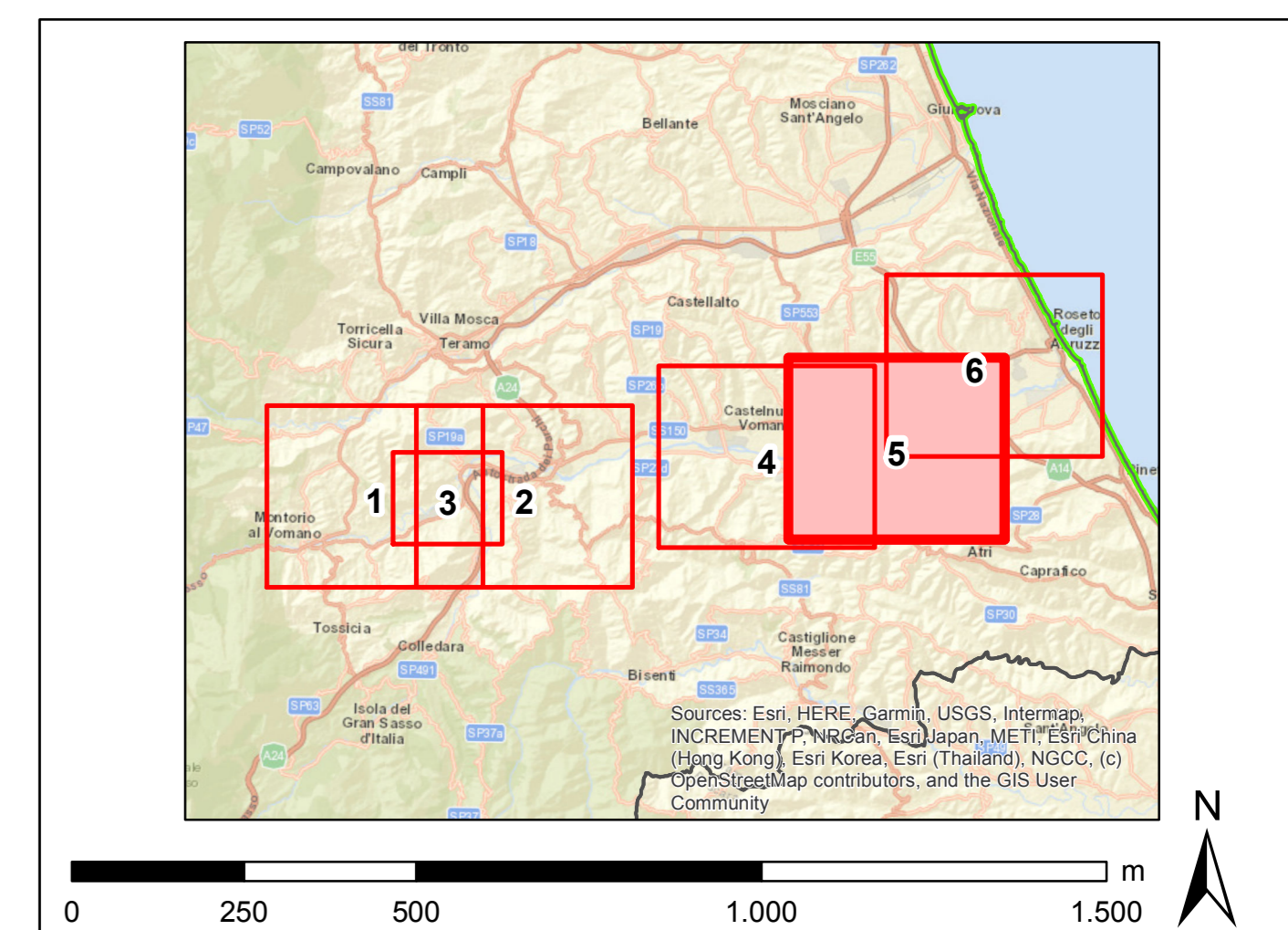




- Legenda**
- Tracciato di Progetto**
- nuovo sostegno, 132 kV
 - nuova linea aerea a 132 kV
 - nuova linea in cavo interrato a 132 kV
- Alternative al Tracciato di Progetto**
- nuovo sostegno, 132 kV, Alternativa A
 - nuovo sostegno, 132 kV, Alternativa B
 - nuovo sostegno, 132 kV, Alternativa C
 - nuova linea aerea a 132 kV Alternativa A
 - nuova linea aerea a 132 kV Alternativa B
 - nuova linea aerea a 132 kV Alternativa C
- Ottimizzazioni del Tracciato di Progetto e delle alternative**
- nuovo sostegno, 132 kV
 - ottimizzazione nuova linea aerea a 132 kV
- Impianti esistenti**
- limite comunale
 - Stazione non RTN e Cabina Primaria
- Linee elettriche esistenti**
- SE esistente
 - 132kV Aerea
 - 132kV RTN Aerea



REVISIONI			
N.	DATA	DESCRIZIONE	ELABORATO
00	dicembre 2019	emissione definitiva	D' Curatoli A. Marone VERIFICATO
		DESCRIZIONE	APPROVATO APPROVATO
CODIFICA DELL'ELABORATO			
DGER1200281028544			
TITOLO			
Riassetto della rete a 380 kV e a 132 kV in Provincia di Teramo INTEGRAZIONI ALLO STUDIO DI IMPATTO AMBIENTALE RICHIESTA CTVA U.0061768 DEL 16-08-2019, FORMALIZZATE DALLA DIA CON PROT.U.0013068 DEL 22-06-2019			
Corografia delle opere in progetto			
NOME DEL FILE	FORMATO	SCALA	Foglio
DGER1200281028544_5.pdf	A0	1:10.000	5 di 6
<small>Questo documento contiene informazioni di proprietà Terna SpA e deve essere utilizzato esclusivamente dal destinatario in relazione alle finalità per le quali è stato fornito. È vietata qualsiasi forma di riproduzione o divulgazione senza l'esplicito consenso di Terna SpA. This document contains information proprietary to Terna S.p.A. and it will have to be used exclusively for the purposes for which it has been furnished. Whichever shape of spreading or reproduction without the written permission of TERNA S.p.A. is prohibited.</small>			