

Legenda

Tracciato di Progetto

- nuovo sostegno, 132 kV
- nuova linea aerea a 132 kV
- nuova linea in cavo interrato a 132 kV

Alternative al Tracciato di Progetto

- nuovo sostegno, 132 kV, Alternativa A
- nuovo sostegno, 132 kV, Alternativa B
- nuovo sostegno, 132 kV, Alternativa C
- nuova linea aerea a 132 kV Alternativa A
- nuova linea aerea a 132 kV Alternativa B
- nuova linea aerea a 132 kV Alternativa C

Ottimizzazioni del Tracciato di Progetto e delle alternative

- nuovo sostegno, 132 kV
- ottimizzazione nuova linea aerea a 132 kV

Vincoli

- ▭ Perimetro dei suoli urbani

Piano Paesistico Abruzzo

- ▨ Zona A1 - Conservazione Integrale
- ▨ Zona A2/A3 - Conservazione Parziale
- ▨ Zona B1 - Trasformabilità Mirata
- ▨ Zona C1 - Trasformazione Condizionata
- ▨ Zona D - Trasformazione a Regime Ordinario

Vincoli DLgs 42/04 e ssmii

- Art. 142 (vincoli ex L. 431/85), Lettera m) zona di interesse archeologico, elementi puntuali
- ▨ Art. 142 (vincoli ex L. 431/85), Lettera c) fascia di rispetto fiumi e torrenti
- ▨ Art. 142 (vincoli ex L. 431/85), Lettera g) boschi
- ▨ Art. 146 (vincoli ex RD n. 1497/39, ex RD n. 1089/39) Beni paesaggistici areali. Vincoli ex RD n. 1497/39

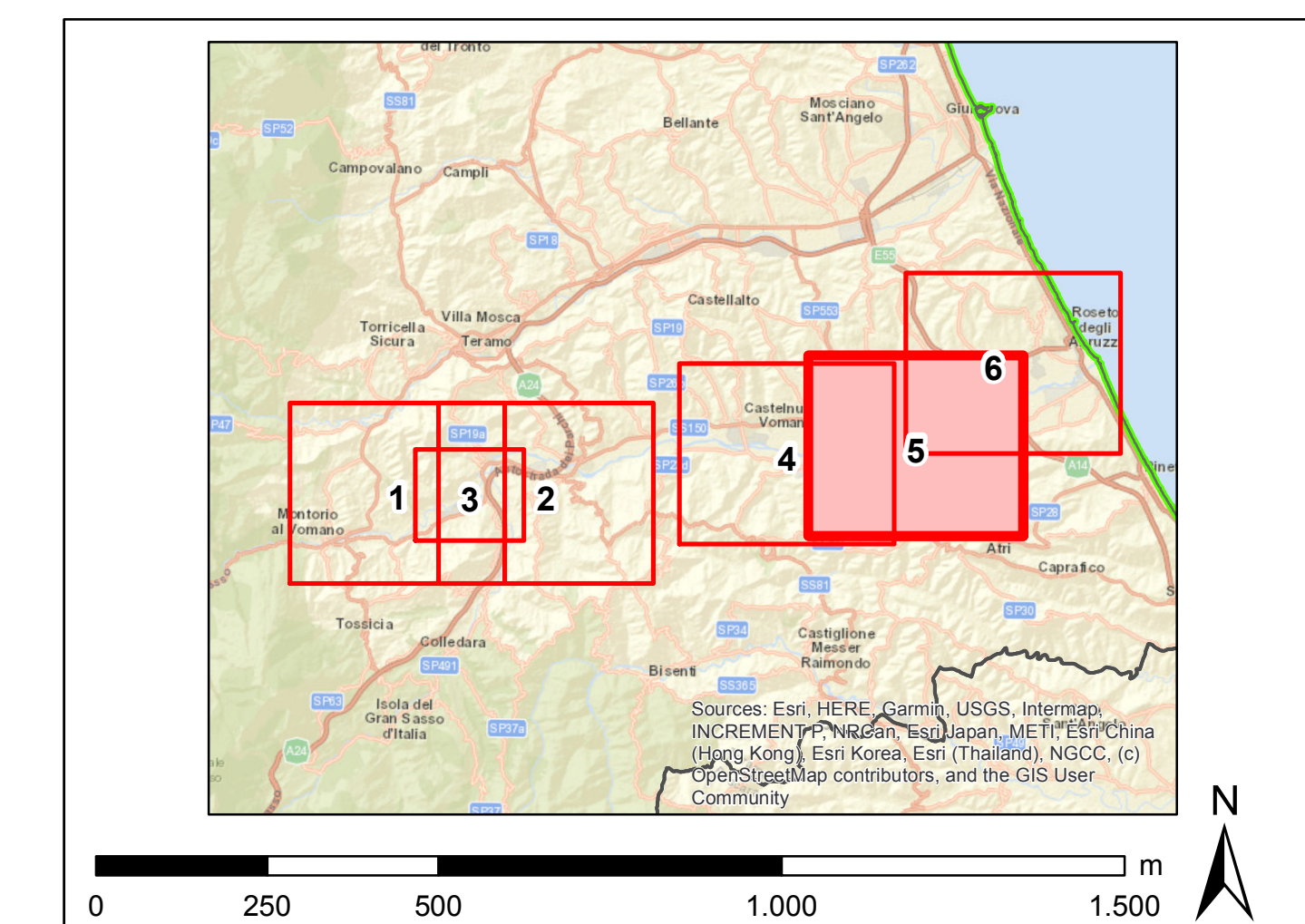
▭ limite comunale

● Stazione non RTN e Cabina Primaria

SE esistente

Linee elettriche esistenti

- 132kV Aerea
- 132kV RTN Aerea



REVISIONI			
00	dicembre 2019	emissione definitiva	P. Corallo INGEGNERE-AM
N.	DATA	DESCRIZIONE	ELABORATO VERIFICATO APPROVATO
CODIFICA DELL'ELABORATO			
DGER1200281028546			
TITOLO			
Riassetto della rete a 380 kV e a 132 kV in Provincia di Teramo			
INTEGRAZIONI ALLO STUDIO DI IMPATTO AMBIENTALE			
(RICHIESTA CTVA U.0001768 DEL 18.08.2019, FORMALIZZATE DALLA DIA CON PROT.U.8613088 DEL 22.06.2019)			
Carta dei vincoli nazionali e della pianificazione regionale			
NOME DEL FILE	FORMATO	SCALA	Foglio
DGER1200281028546_5.pdf	A0	1:10.000	5 di 6
			GOLDER

Questo documento contiene informazioni di proprietà Terna SpA e deve essere utilizzato esclusivamente dai destinatari in relazione alle finalità per le quali è stato ricevuto. È vietata qualsiasi forma di riproduzione o divulgazione senza il permesso scritto di Terna SpA. This document contains information proprietary to Terna SpA and it will have to be used exclusively by the addressees for which it has been furnished. Whichever shape of spreading or reproduction without the written permission of TERNA S.p.A. is prohibited.