

**Legenda**

**Tracciato di Progetto**

- nuovo sostegno, 132 kV
- nuovo sostegno, 380 kV
- sostegno demolito
- sostegno esistente
- ampliamento SE di Teramo
- linea demolita a 380 kV
- nuova linea aerea a 132 kV
- nuova linea aerea a 380 kV
- nuova linea in cavo interrato a 132 kV

**Piste di accesso ai cantieri**

- Accesso da campo
- Nuova Pista

**Alternative al Tracciato di Progetto**

- nuovo sostegno, 132 kV, Alternativa S. Rusico
- nuovo sostegno, 132 kV, Alternativa A
- nuova linea aerea a 132 kV Alternativa A
- nuova linea aerea a 132 kV S. Rusico
- nuova linea in cavo interrato a 132 kV S. Rusico

**Ottimizzazione del Tracciato di Progetto e delle alternative**

- ottimizzazione nuova linea in cavo interrato a 132 kV

**PAI Pericolosità idrogeologica**

- P1 Pericolosità moderata
- P2 Pericolosità elevata
- P3 Pericolosità molto elevata
- P5 Pericolosità da scarpata
- PC Superficie e calanchi e forme similari

**PSDA PERICOLOSITA'**

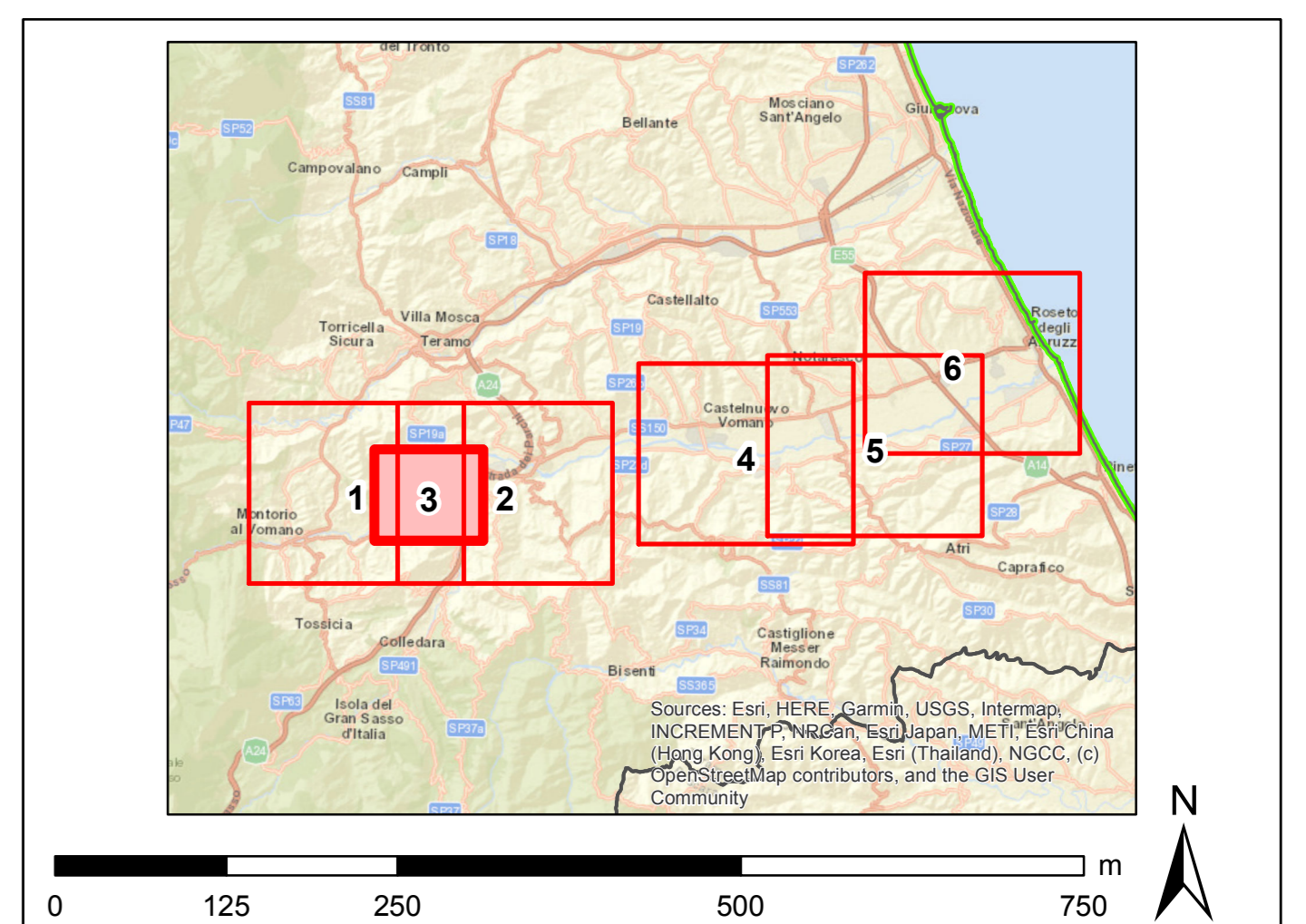
- 1
- 2
- 3
- 4

**PSDA RISCHIO**

- 1
- 2
- 3
- 4

**Frane IFFI:**

- n.d.
- Crollo\_ribaltamento
- Sviluppo\_rotazionale\_traslativo
- Espansione
- Colamento\_lento
- Colamento\_rapido
- Sprofondamento
- Complesso



REVISIONI			
00	dicembre 2019	emissione definitiva	P. Curatore / Analisi Tecnica / Verificato / Approvato
N.	DATA	DESCRIZIONE	ELABORATO / VERIFICATO / APPROVATO
CODIFICA DELL'ELABORATO			
DGER1200281028549		Terna Rete Italia	
TITOLO			
Riassetto della rete a 380 kV e a 132 kV in Provincia di Teramo			
INTEGRAZIONI ALLO STUDIO DI IMPATTO AMBIENTALE			
(RICHIESTA CTVA 0.001768 DEL 18.06.2019, FORMALIZZATE DALLA DIA CON PROT. 04913088 DEL 22.06.2019)			
Carta delle criticità idrogeologiche			
NOME DEL FILE	FORMATO	SCALA	FOLIO
DGER1200281028549_3.pdf	A0	1:5.000	3 di 6
GOLDER			

Questo documento contiene informazioni di proprietà Terna S.p.A. e deve essere utilizzato esclusivamente dal destinatario in relazione alle finalità per le quali è stato ricevuto. È vietata qualsiasi forma di riproduzione o divulgazione senza l'esplicito consenso di Terna S.p.A. This document contains information proprietary to TERNA S.p.A. and it will have to be used exclusively for the purposes for which it has been furnished. Whichever shape of spreading or reproduction without the written permission of TERNA S.p.A. is prohibited.