

Legenda

Tracciato di Progetto

- nuovo sostegno, 132 kV
- nuova linea aerea a 132 kV
- nuova linea in cavo interrato a 132 kV

Piste di accesso ai cantieri

- Accesso da campo

Alternative al Tracciato di Progetto

- nuovo sostegno, 132 kV, Alternativa A
- nuova linea aerea a 132 kV Alternativa A

Ottimizzazioni del Tracciato di Progetto e delle alternative

- nuovo sostegno, 132 kV
- ottimizzazione nuova linea aerea a 132 kV

Impianti esistenti

- limite comunale
- Stazione non RTN e Cabina Primaria
- SE esistente
- 132kV Aerea
- 132kV RTN Aerea

PAI Pericolosità idrogeologica

- P1 Pericolosità moderata
- P2 Pericolosità elevata
- P3 Pericolosità molto elevata
- P4 Pericolosità da scarpata
- PC Superficie a calanchi e forme simili

PSDA PERICOLOSITA'

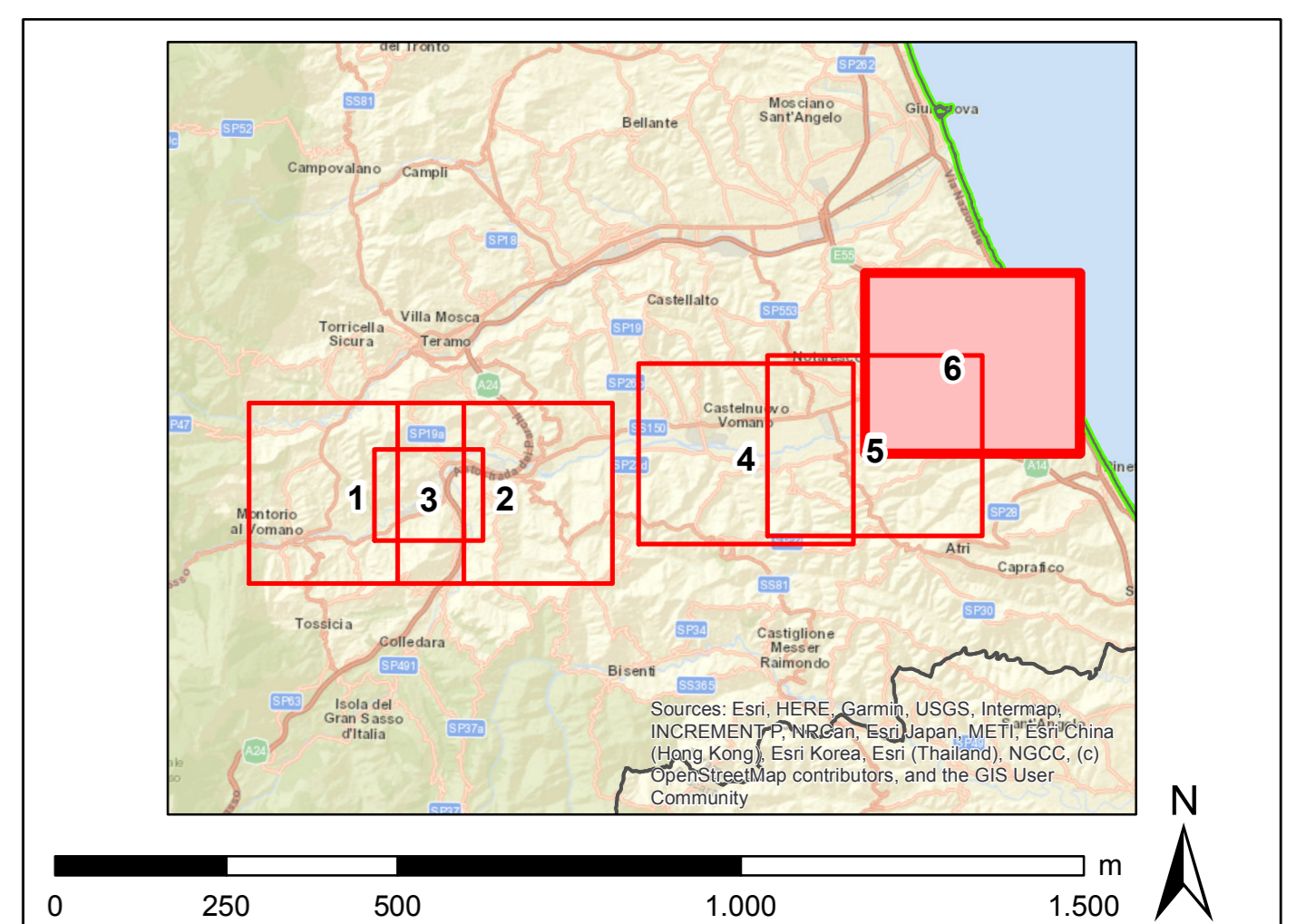
- 1
- 2
- 3
- 4

PSDA RISCHIO

- 1
- 2
- 3
- 4

Frane IFFI:

- n.d.
- Crollo_ribaltamento
- Sviluppo_rotazionale_traslativo
- Espansione
- Colamento_lento
- Colamento_rapido
- Sprofondamento
- Complesso



00 dicembre 2019		emissione definitiva	P. Curatore	Analisi Semplificata	Verifica Finale
N. DATA		DESCRIZIONE	ELABORATO	VERIFICATO	APPROVATO
CODIFICA DELL'ELABORATO					
DGER1200281028549					
TITOLO					
Riassetto della rete a 380 kV e a 132 kV in Provincia di Teramo					
INTEGRAZIONI ALLO STUDIO DI IMPATTO AMBIENTALE					
(RICHIESTA CTVA U.0001768 DEL 18/05/2019, FORMALIZZATE DALLA DIA CON PROT.08/01008 DEL 22/05/2019)					
Carta delle criticità idrogeologiche					
NOME DEL FILE	FORMATO	SCALA	FOLIO	GOLDER	
DGER1200281028549_ki.pdf	A0	1:10.000	6 di 6		

Questo documento contiene informazioni di proprietà Terma SpA e deve essere utilizzato esclusivamente dal destinatario in relazione alle finalità per le quali è stato ricevuto. È vietata qualsiasi forma di riproduzione o divulgazione senza l'esplicito consenso di Terma SpA. This document contains information proprietary to TERMA S.p.A. and it will have to be used exclusively for the purposes for which it has been furnished. Whichever shape of spreading or reproduction without the written permission of TERMA S.p.A. is prohibited.