

Legenda

Tracciato di Progetto

- nuovo sostegno, 132 kV
- nuovo sostegno, 380 kV
- sostegno demolito
- sostegno esistente
- ampliamento SE di Teramo
- linea demolita a 380 kV
- nuova linea aerea a 132 kV
- nuova linea aerea a 380 kV
- nuova linea in cavo interrato a 132 kV

Alternative al Tracciato di Progetto

- nuovo sostegno, 132 kV, Alternativa S. Rustico
- nuovo sostegno, 132 kV, Alternativa A
- nuova linea aerea a 132 kV Alternativa A
- nuova linea aerea a 132 kV S. Rustico
- nuova linea in cavo interrato a 132 kV S. Rustico

Ottimizzazione del Tracciato di Progetto e delle alternative

- ottimizzazione nuova linea in cavo interrato a 132 kV

Impianti esistenti

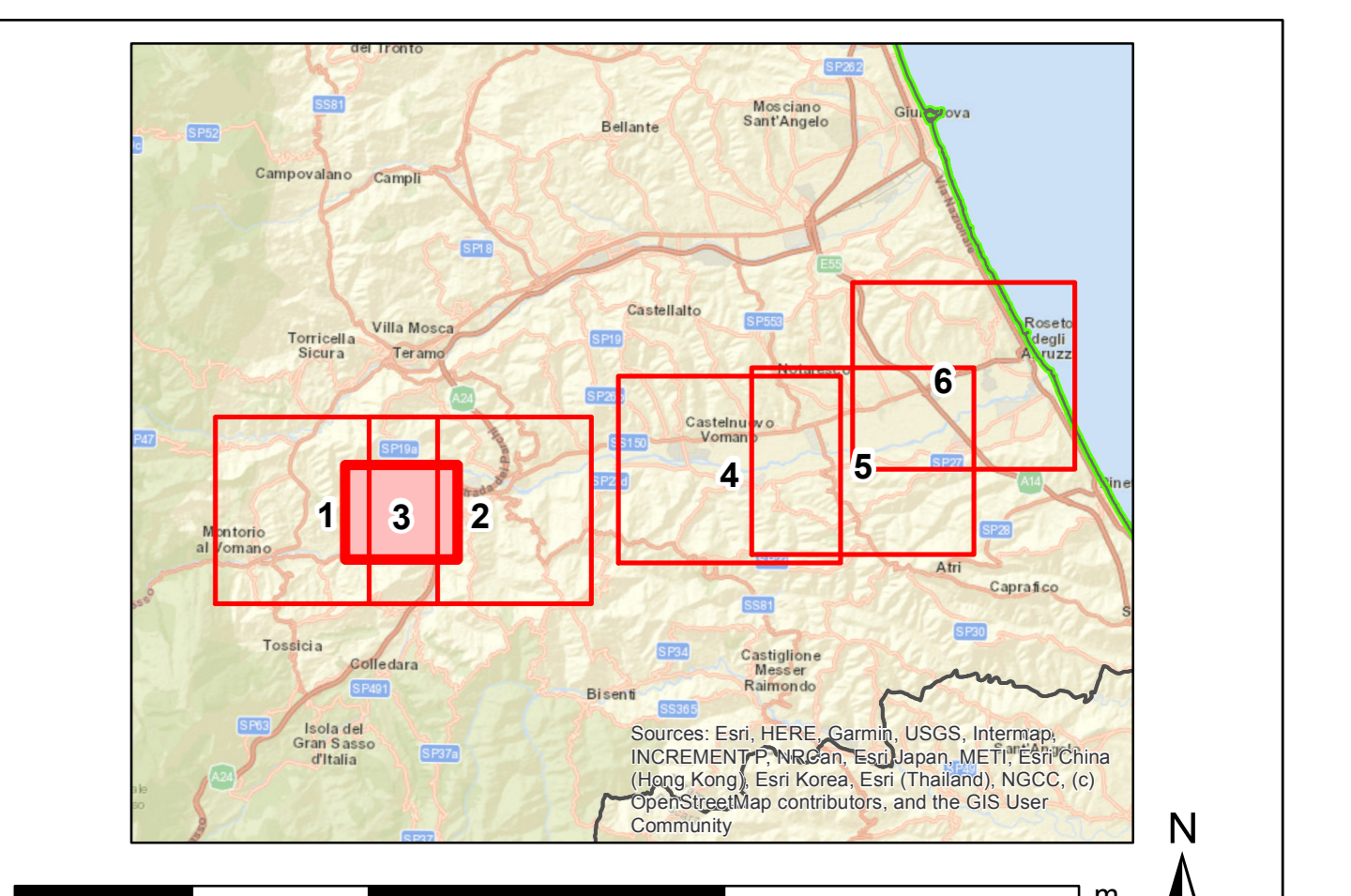
- Stazione 380kV RTN
- Stazione 220kV RTN
- Centrale Idroelettrica
- SE di Teramo

Linee elettriche esistenti

- 380kV RTN Aerea
- 220kV In cavo
- 220kV RTN Aerea
- 132kV RTN Aerea

Uso del suolo

- 23 - Prati stabili
- 131 - Aree estrattive
- 211 - Seminativi in aree non irrigue
- 222 - Frutti e frutti minori
- 223 - Oliveti
- 241 - Colture temporanee associate a colture permanenti
- 242 - Sistemi culturali e particellari complessi
- 243 - Colture agrarie con spazi naturali importanti
- 244 - Aree agroforestali
- 312 - Boschi di conifere
- 313 - Boschi misti di conifere e latifoglie
- 333 - Aree con vegetazione rada
- 1111 - Tessuto residenziale continuo e denso
- 1112 - Tessuto residenziale continuo mediamente denso
- 1121 - Insediamento residenziale a tessuto discontinuo
- 1122 - Insediamento rado
- 1211 - Insed. industriale o artigianale con spazi annessi
- 1213 - Insed. grandi impianti di servizi pubbl. e priv.
- 1221 - Reti stradali e spazi accessori
- 3111 - Boschi di latifoglie di alto fusto
- 3113 - Cedui matricinali
- 3241 - Aree a ricolonizzazione naturale
- 3242 - Aree a ricolonizzazione artificiale



REVISIONI	DATA	DESCRIZIONE	ELABORATO	VERIFICATO	APPROVATO
00	dicembre 2019	emissione definitiva	P. Curatolo	Andrea Semprini	Roberto Frattone

CODIFICA DELL'ELABORATO			
DGER1200281028554		TITOLO Riassetto della rete a 380 kV e a 132 kV in Provincia di Teramo INTEGRAZIONI ALLO STUDIO DI IMPATTO AMBIENTALE <small>(RICHIESTA CTVA U.0061768 DEL 16/08/2019, FORMALIZZATE DALLA DIA CON PROT.U.0613068 DEL 22/06/2019)</small>	
Carta di uso del suolo			
NOME DEL FILE	FORMATO	SCALA	FOLIO
DGER1200281028554_3.apr	A0	1:5.000	3 di 6

Questo documento contiene informazioni di proprietà Terna SpA e deve essere utilizzato esclusivamente dal destinatario in relazione alle finalità per le quali è stato ricevuto. È vietata qualsiasi forma di riproduzione o divulgazione senza il permesso scritto di Terna SpA. This document contains information proprietary to Terna S.p.A. and it shall have to be used exclusively for the purposes for which it has been furnished. Whenever shape of spreading or reproduction without the written permission of TERNA S.p.A. is granted.