

**Legenda**

**Tracciato di Progetto**

- nuovo sostegno, 132 kV
- nuova linea aerea a 132 kV
- nuova linea in cavo interrato a 132 kV

**Impianti esistenti**

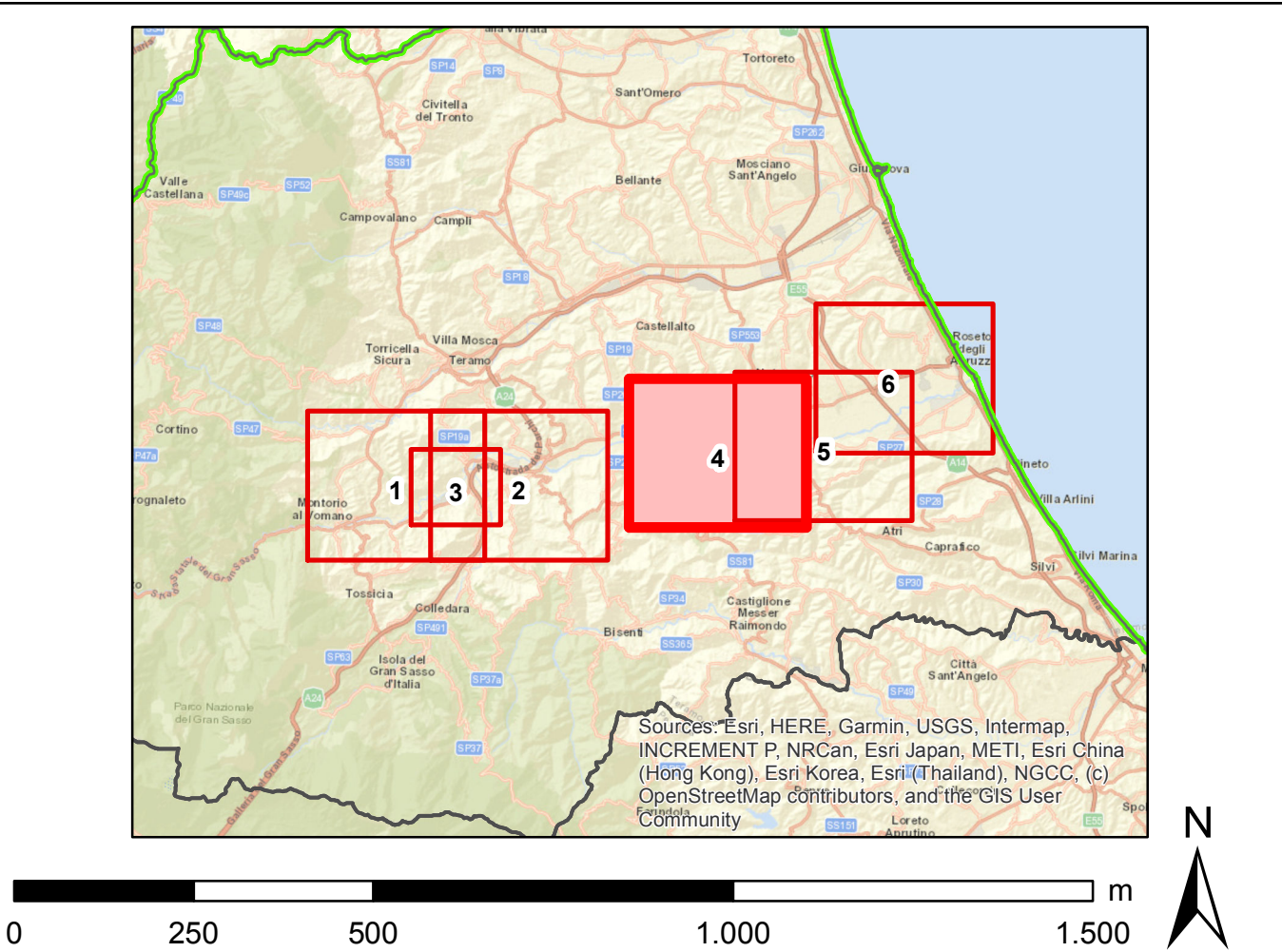
- limite comunale
- Stazione non RTN e Cabina Primaria
- SE esistenti

**Linee elettriche esistenti**

- 132kV RTN Aerea

**Impatto visivo: Tracciato di Progetto**

- assente
- non significativo
- potenzialmente distinguibile
- potenzialmente dominante



REVISIONI	DATA	DESCRIZIONE	ELABORATO	VERIFICATO	APPROVATO
00	dicembre 2019	emissione definitiva	P. Curatolo	Analisa Semproni	Roberto Brando

CODIFICA DELL'ELABORATO				
DGER1200281028556				
TITOLO				
<b>Riassetto della rete a 380 kV e a 132 kV in Provincia di Teramo</b> <b>INTEGRAZIONI ALLO STUDIO DI IMPATTO AMBIENTALE</b> <small>(RICHIESTA CTVA U.0001716 DEL 18.06.2019, FORMALIZZATE DALLA DIA CON PROT.0/6913008 DEL 22.06.2019)</small>				
<b>Carta dell'impatto visivo</b>				
NOME DEL FILE	FORMATO	SCALA	Foglio	
DGER1200281028556_a_P.pdf	A0	1:10.000	4 di 18	

Questo documento contiene informazioni di proprietà Terna S.p.A. e deve essere utilizzato esclusivamente dal destinatario in relazione alle finalità per le quali è stato ricevuto. È vietata qualsiasi forma di riproduzione o divulgazione senza l'esplicito consenso di Terna S.p.A. The document contains information proprietary to TERNA S.p.A. and it will have to be used exclusively for the purposes for which it has been furnished. Whichever shape of spreading or reproduction without the written permission of TERNA S.p.A. is prohibited.