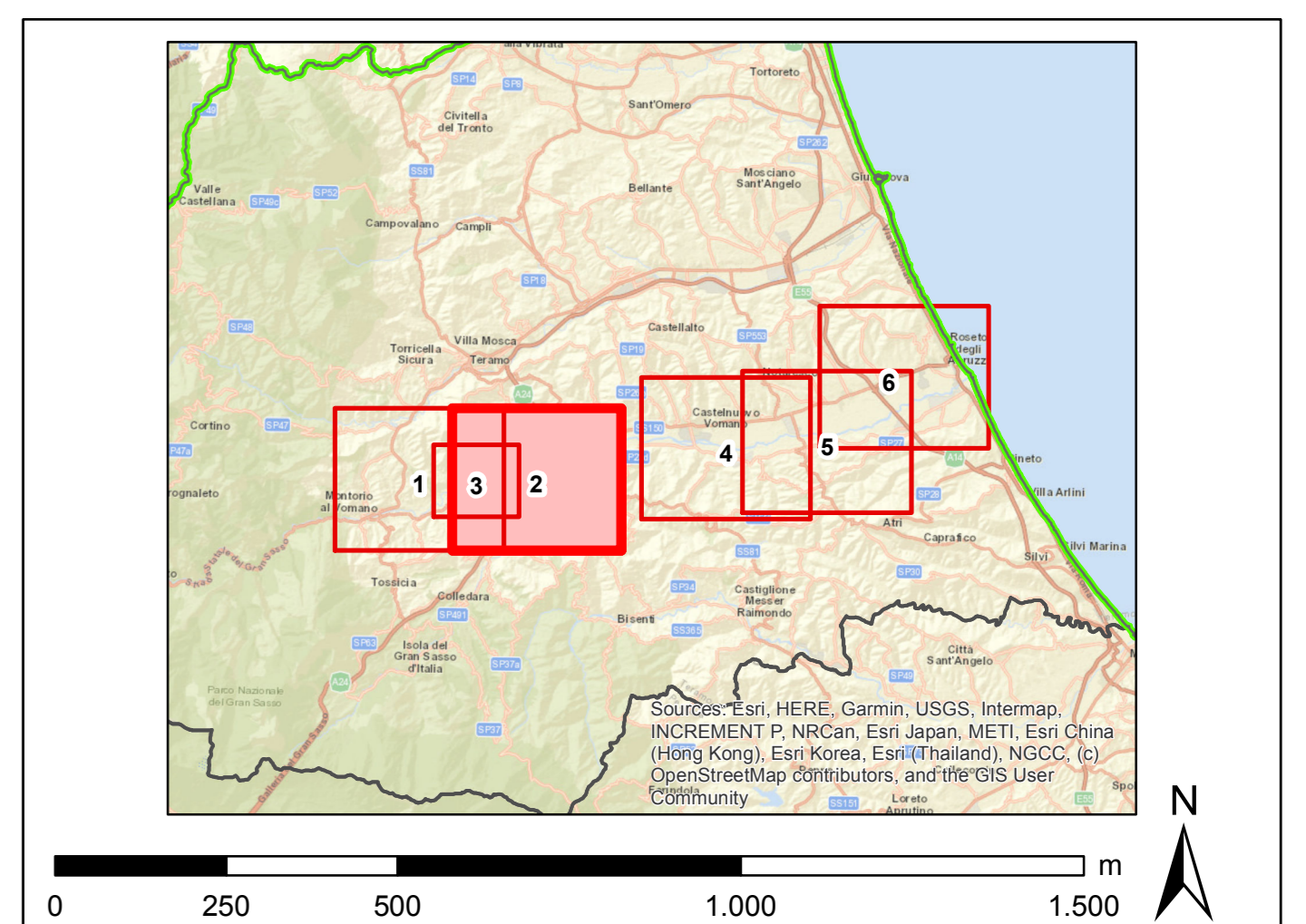


- Legenda**
- Tracciato di Progetto**
- nuovo sostegno, 132 kV
 - nuovo sostegno, 380 kV
 - sostegno demolito
 - sostegno esistente
 - ampliamento SE di Teramo
 - X—X— linea demolita a 380 kV
 - nuova linea aerea a 132 kV
 - nuova linea aerea a 380 kV
 - nuova linea in cavo interrato a 132 kV
 - X—X— linea demolita a 132 kV
- Impianti esistenti**
- Stazione 380kV RTN
 - Stazione 220kV RTN
 - Cabina Utente
 - Centrale Idroelettrica
 - SE esistente
 - SE di Teramo
- Linee elettriche esistenti**
- 380kV RTN Aerea
 - 220kV In cavo
 - 220kV RTN Aerea
 - 132kV RTN Aerea
- Alternative al Tracciato di Progetto**
- nuovo sostegno, 132 kV, Alternativa S. Rustico
 - nuovo sostegno, 132 kV, Alternativa A
 - nuova linea aerea a 132 kV alternativa A
 - nuova linea aerea a 132 kV S. Rustico
 - nuova linea in cavo interrato a 132 kV S. Rustico
- Ottimizzazione del Tracciato di Progetto e delle alternative**
- ottimizzazione nuova linea in cavo interrato a 132 kV
- Impatti visivi: Alternativa San Rustico**
- assente
 - non significativo
 - potenzialmente distinguibile
 - potenzialmente dominante



REVISIONI			
00	dicembre 2019	emissione definitiva	P. Corrado INGEGNERIA
N.	DATA	DESCRIZIONE	ELABORATO
CODIFICA DELL'ELABORATO			
DGER12002B1028556		Terna Rete Italia	
TITOLO			
Riassetto della rete a 380 kV e a 132 kV in Provincia di Teramo			
INTEGRAZIONI ALLO STUDIO DI IMPATTO AMBIENTALE			
(RICHIESTA CTVA U.0001768 DEL 16.06.2019, FORMALIZZATE DALLA DIA CON PROT. U.0019088 DEL 22.06.2019)			
Carta dell'impatto visivo			
NOME DEL FILE	FORMATO	SCALA	Foglio
DGER12002B1028556_3_SR.pdf	A0	1:10.000	8 di 18
GOLDER			CSQ

Questo documento contiene informazioni di proprietà Terna S.p.A. e deve essere utilizzato esclusivamente dal destinatario in relazione alle finalità per le quali è stato ricevuto. È vietata qualsiasi forma di riproduzione o divulgazione senza l'esplicito consenso di Terna S.p.A. This document contains information proprietary to Terna S.p.A. and it will have to be used exclusively for the purposes for which it has been furnished. Whichever shape of spreading or reproduction without the written permission of Terna S.p.A. is prohibited.