

Legenda

Tracciato di Progetto

- nuovo sostegno, 132 kV
- nuova linea aerea a 132 kV
- nuova linea in cavo interrato a 132 kV

Alternative al Tracciato di Progetto

- nuovo sostegno, 132 kV, Alternativa A
- nuova linea aerea a 132 kV alternativa A

Ottimizzazioni del Tracciato di Progetto e delle alternative

- nuovo sostegno, 132 kV
- ottimizzazione nuova linea aerea a 132 kV

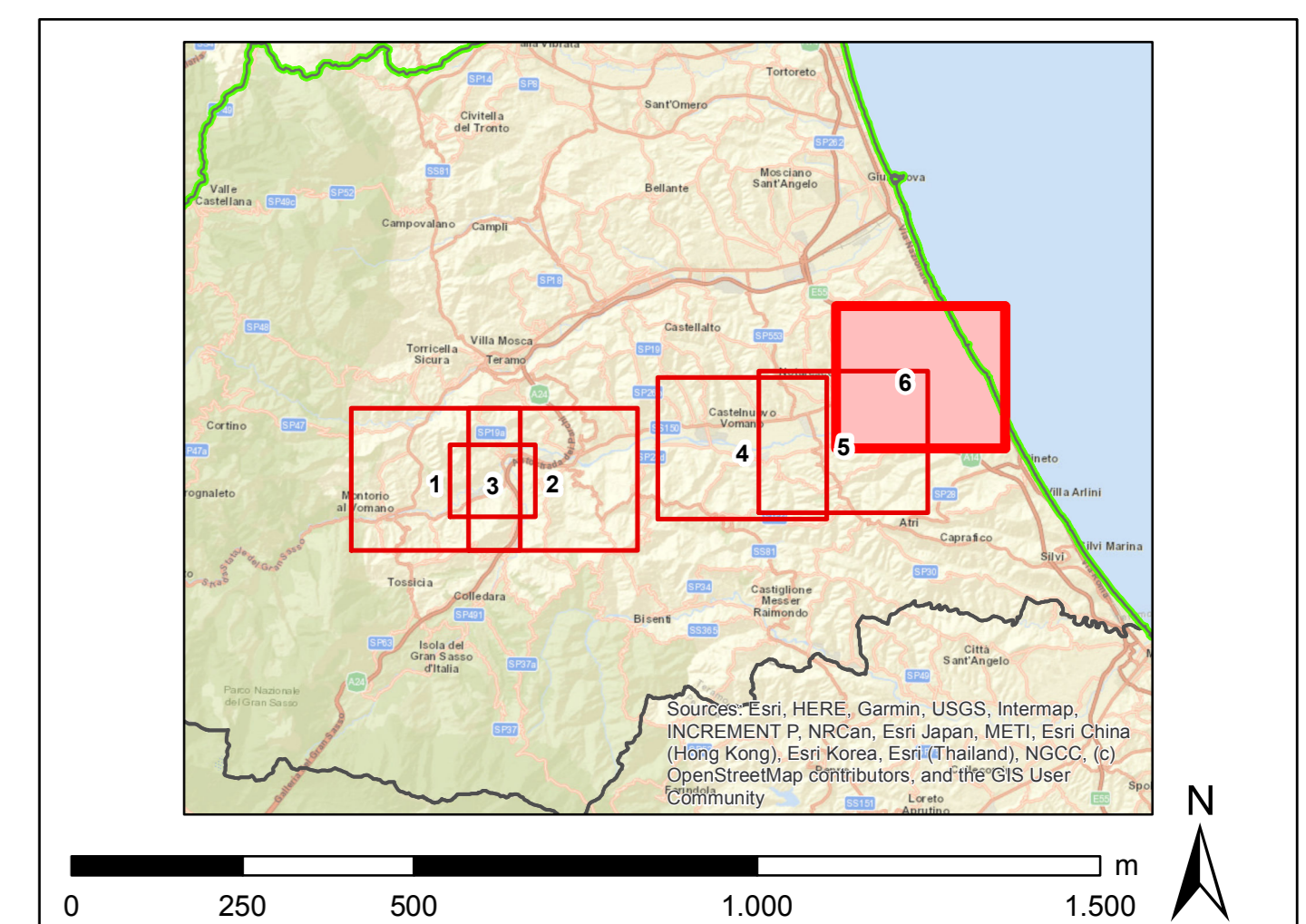
Impatto visivo: Alternativa A

- assente
- non significativo
- potenzialmente distinguibile
- potenzialmente dominante

Impianti esistenti

- Stazione non RTN e Cabina Primaria
- SE esistente
- 132kV Aerea
- 132kV RTN Aerea

Linee elettriche esistenti



REVISIONI			
00	dicembre 2019	emissione definitiva	P. Curatore L. Manzione
N.	DATA	DESCRIZIONE	ELABORATO VERIFICATO APPROVATO
CODIFICA DELL'ELABORATO			
DGER12002B1028556			
TITOLO			
Riassetto della rete a 380 kV e a 132 kV in Provincia di Teramo			
INTEGRAZIONI ALLO STUDIO DI IMPATTO AMBIENTALE			
(RICHIESTA CTVA L.0001716 DEL 18.06.2019, FORMALIZZATE DALLA DIA CON PROT.06913008 DEL 22.06.2019)			
Carta dell'impatto visivo			
NOME DEL FILE	FORMATO	SCALA	Foglio
DGER12002B1028556_A.pdf	A0	1:10.000	12 di 18
GOLDER			

Questo documento contiene informazioni di proprietà Terma S.p.A. e deve essere utilizzato esclusivamente dal destinatario in relazione alle finalità per le quali è stato ricevuto. È vietata qualsiasi forma di riproduzione o divulgazione senza il permesso scritto di Terma S.p.A. This document contains information proprietary to TERMA S.p.A. and it will have to be used exclusively for the purposes for which it has been furnished. Whichever shape of spreading or reproduction without the written permission of TERMA S.p.A. is prohibited.