

Legenda

Tracciato di Progetto

- nuovo sostegno, 132 kV
- nuova linea aerea a 132 kV
- nuova linea in cavo interrato a 132 kV

Alternative al Tracciato di Progetto

- nuovo sostegno, 132 kV, Alternativa A
- nuovo sostegno, 132 kV, Alternativa B
- nuova linea aerea a 132 kV alternativa A
- nuova linea aerea a 132 kV alternativa B

Ottimizzazioni del Tracciato di Progetto e delle alternative

- nuovo sostegno, 132 kV
- ottimizzazione nuova linea aerea a 132 kV

Impatto visivo: Alternativa B

- assente
- non significativo
- potenzialmente distinguibile
- potenzialmente dominante

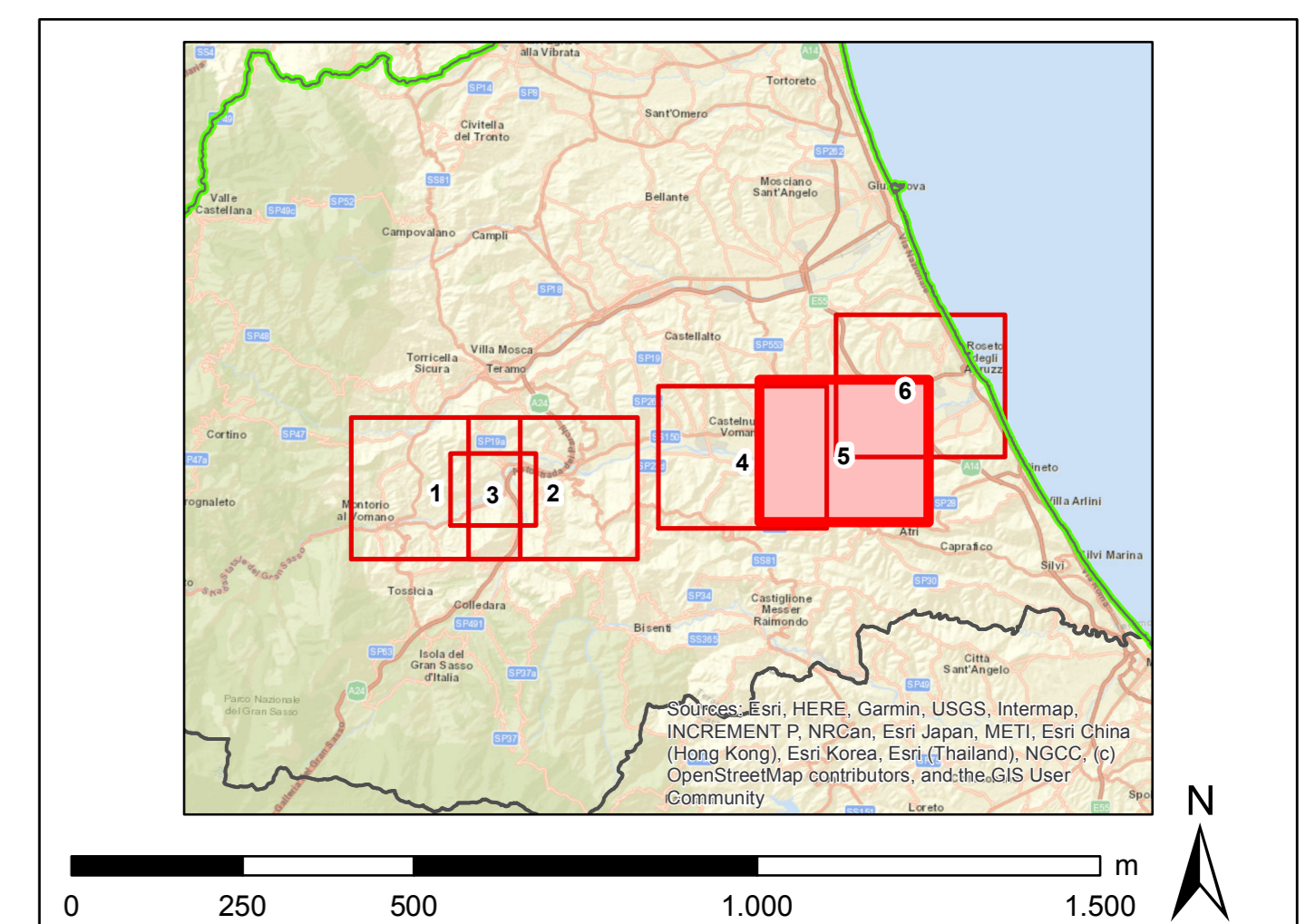
Impianti esistenti

- Stazione non RTN e Cabina Primaria
- SE esistente

Linee elettriche esistenti

- 132kV Aerea
- 132kV RTN Aerea

--- limite comunale



REVISIONI			
N.	DATA	DESCRIZIONE	ELABORATO
00	dicembre 2019	emissione definitiva	P. Curatolo
			Analisa Semproni
			NOZZI-AM
			APPROVATO

CODIFICA DELL'ELABORATO			
DGER12002B1028556		TITOLO Riassetto della rete a 380 kV e a 132 kV in Provincia di Teramo INTEGRAZIONI ALLO STUDIO DI IMPATTO AMBIENTALE <small>(RICHIESTA CTVA U.0001716 DEL 16.06.2019, FORMALIZZATE DALLA DIA CON PROT.0619306 DEL 22.06.2019)</small>	
Carta dell'impatto visivo			
NOME DEL FILE	FORMATO	SCALA	Foglio
DGER12002B1028556_S_0.pdf	A0	1:10.000	14 di 18

Questo documento contiene informazioni di proprietà Terna SpA e deve essere utilizzato esclusivamente dal destinatario in relazione alle finalità per le quali è stato ricevuto. È vietata qualsiasi forma di riproduzione o divulgazione senza il permesso scritto di Terna SpA. The document contains information proprietary to Terna S.p.A. and it will have to be used exclusively for the purposes for which it has been furnished. Whenever shape of spreading or reproduction without the written permission of TERNA S.p.A. is prohibited.