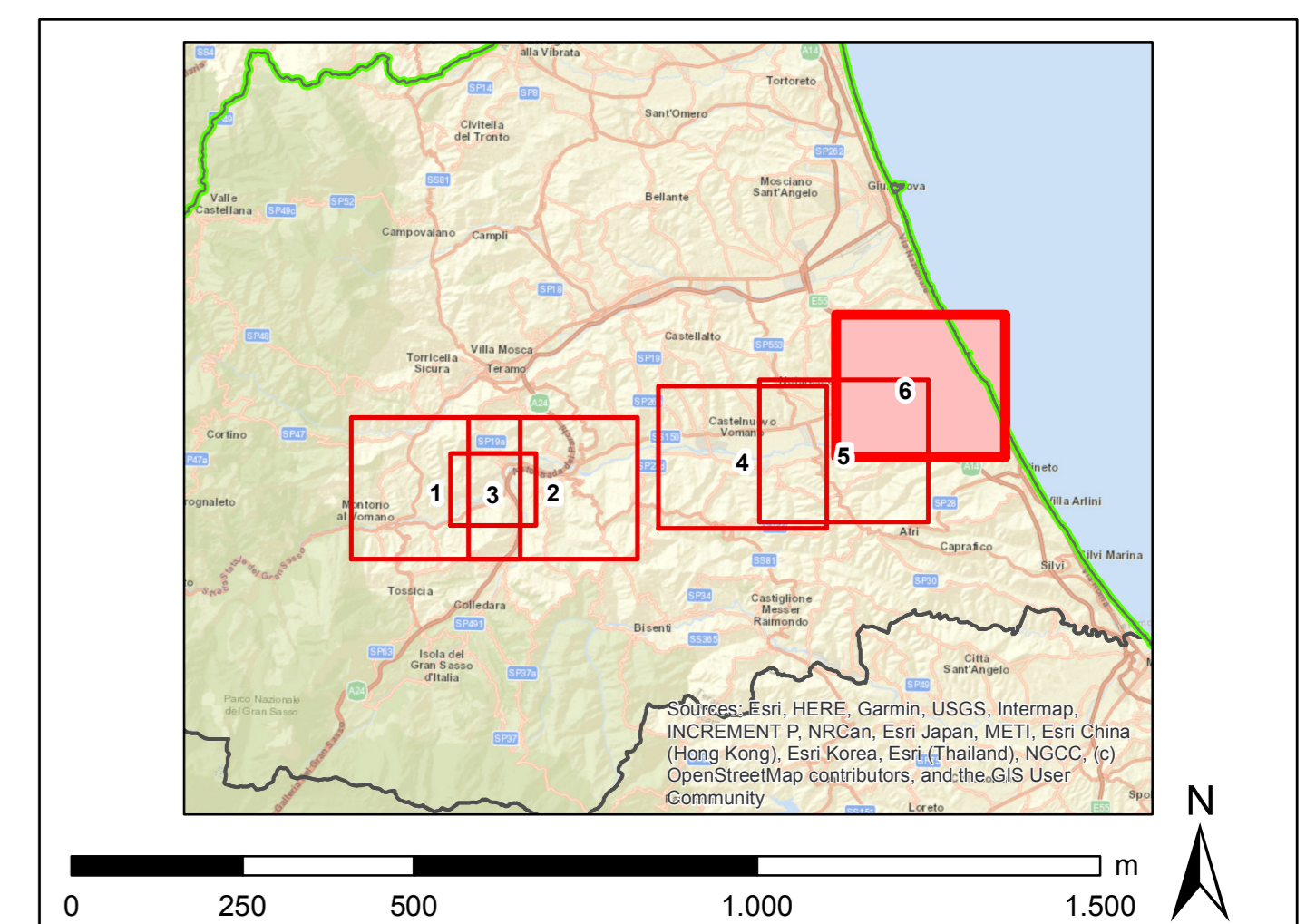


- Legenda**
- Tracciato di Progetto**
- nuovo sostegno, 132 kV
 - nuova linea aerea a 132 kV
 - nuova linea in cavo interrato a 132 kV
- Alternative al Tracciato di Progetto**
- nuovo sostegno, 132 kV, Alternativa A
 - nuova linea aerea a 132 kV alternativa A
- Ottimizzazioni del Tracciato di Progetto e delle alternative**
- nuovo sostegno, 132 kV
 - ottimizzazione nuova linea aerea a 132 kV
- Impatto visivo: Alternativa C**
- assente
 - non significativo
 - potenzialmente distinguibile
 - potenzialmente dominante
- Impianti esistenti**
- Stazione non RTN e Cabina Primaria
 - SE esistente
 - 132kV Aerea
 - 132kV RTN Aerea
- Linee elettriche esistenti**



00 dicembre 2019		emissione definitiva	P. Curatolo	Analisi Strategica	Neziste Brando
N. DATA		DESCRIZIONE	ELABORATO	VERIFICATO	APPROVATO
CODIFICA DELL'ELABORATO					
DGER12002B1028556					
TITOLO					
Riassetto della rete a 380 kV e a 132 kV in Provincia di Teramo INTEGRAZIONI ALLO STUDIO DI IMPATTO AMBIENTALE <small>(RICHIESTA CTVA U.0001716 DEL 18.06.2019, FORMALIZZATE DALLA DIA CON PROT. U.0613008 DEL 22.06.2019)</small>					
Carta dell'impatto visivo					
NOME DEL FILE	FORMATO	SCALA	Foglio		
DGER12002B1028556_C.pdf	A0	1:10.000	18 di 18		

Questo documento contiene informazioni di proprietà Terna S.p.A. e deve essere utilizzato esclusivamente dal destinatario in relazione alle finalità per le quali è stato ricevuto. È vietata qualsiasi forma di riproduzione o divulgazione senza il permesso scritto di Terna S.p.A. This document contains information proprietary to Terna S.p.A. and it will have to be used exclusively for the purposes for which it has been furnished. Whichever shape of spreading or reproduction without the written permission of TERNA S.p.A. is prohibited.