

**Legenda**

**Tracciato di Progetto**

- nuovo sostegno, 132 kV
- nuovo sostegno, 380 kV
- sostegno demolito
- sostegno esistente
- ampliamento SE di Teramo
- X—X— linea demolita a 380 kV
- nuova linea aerea a 132 kV
- nuova linea aerea a 380 kV
- nuova linea in cavo interrato a 132 kV
- X—X— linea demolita a 132 kV

**Impianti esistenti**

- Stazione 380kV RTN
- Stazione 220kV RTN
- Centrale idroelettrica
- SE di Teramo

**Linee elettriche esistenti**

- 380kV RTN Aerea
- 220kV in cavo
- 220kV RTN Aerea
- 132kV RTN Aerea

**Alternative al Tracciato di Progetto**

- nuovo sostegno, 132 kV, Alternativa S. Rustico
- nuovo sostegno, 132 kV, Alternativa A
- nuova linea aerea a 132 kV Alternativa A
- nuova linea aerea a 132 kV S. Rustico
- nuova linea in cavo interrato a 132 kV S. Rustico

**Ottimizzazione del Tracciato di Progetto e delle alternative**

- ottimizzazione nuova linea in cavo interrato a 132 kV

**PTP A 1.5.1. Beni archeologici (articolo 10, NTA PTP)**

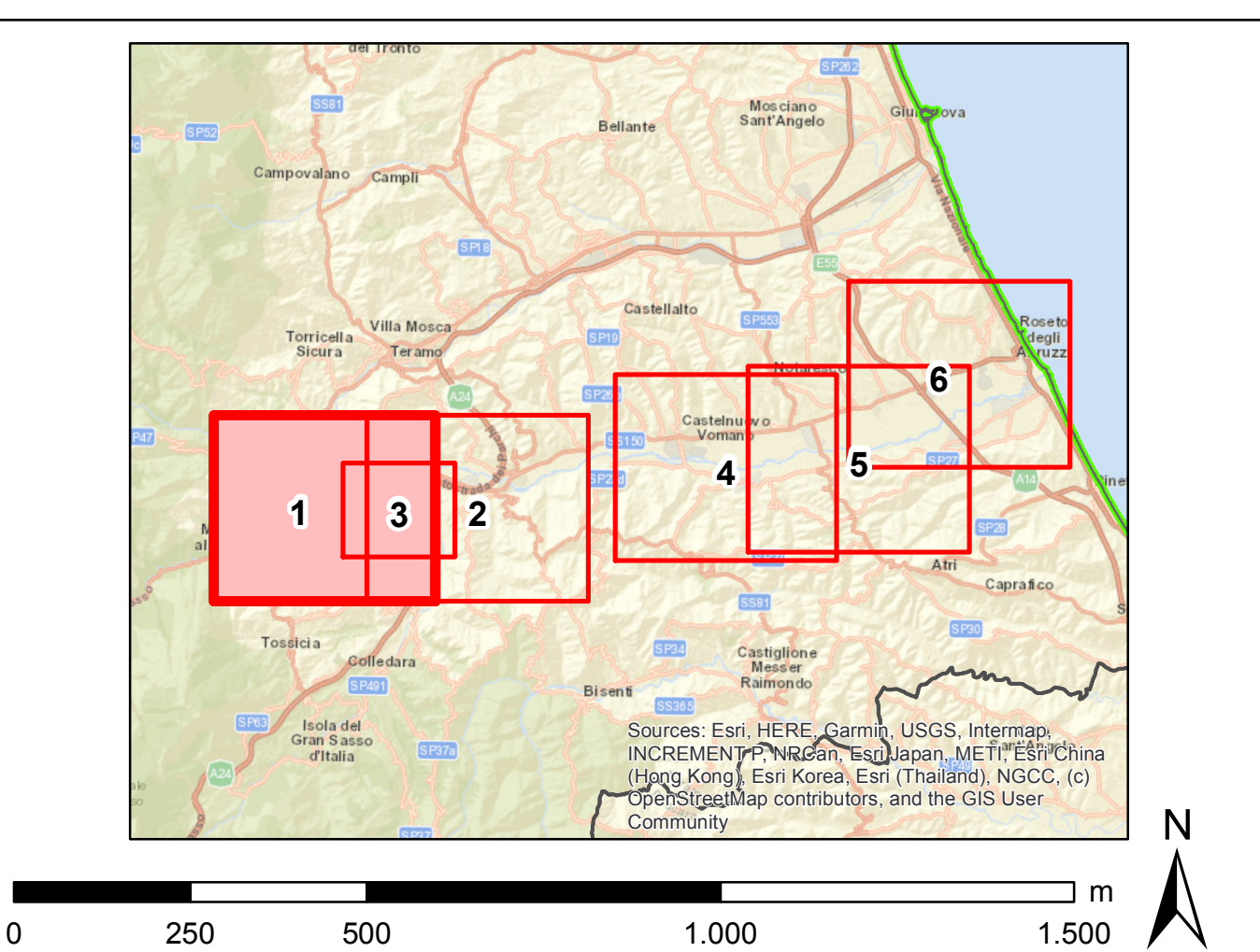
- ▲ beni puntuali
- ▲ area archeologica
- aree di attenzione archeologica

**Banca dati V.I.R. (Ministero dei Beni Culturali)**

- bene di interesse culturale

**Regione Abruzzo, 1986, Carta Regionale delle Opere Fortificate:**

- tratturo
- viabilità antica (fonte bibliografica da Relazione Archeologica)
- aree sottoposte a vincoli (fonte strumento urbanistico comunale)



REVISIONI	DATA	DESCRIZIONE	ELABORATO	VERIFICATO	APPROVATO
00	dicembre 2019	emissione definitiva	P. Curatore	Analista Semplificata	Neofita Fratturo
N.	DATA	DESCRIZIONE	ELABORATO	VERIFICATO	APPROVATO

CODIFICA DELL'ELABORATO

**DGER1200281028557**

TITOLO

**Riassetto della rete a 380 kV e a 132 kV in Provincia di Teramo**  
**INTEGRAZIONI ALLO STUDIO DI IMPATTO AMBIENTALE**  
 (RICHIESTA CTVA U.0001708 DEL 16-08-2019, FORMALIZZATE DALLA DIA CON PROT. U.0013088 DEL 22-06-2019)

**Carta delle presenze archeologiche**

NOME DEL FILE: DGER1200281028557\_1.apr    FORMATO: A0    SCALA: 1:10.000    FOLIO: 1 di 6

GOLDER

Questo documento contiene informazioni di proprietà Terna SpA e deve essere utilizzato esclusivamente dal destinatario in relazione alle finalità per le quali è stato ricevuto. È vietata qualsiasi forma di riproduzione o divulgazione senza l'esplicito consenso di Terna SpA. This document contains information proprietary to Terna SpA, and it will have to be used exclusively for the purposes for which it has been furnished. Whenever shape of spreading or reproduction without the written permission of TERNA SpA, is prohibited.