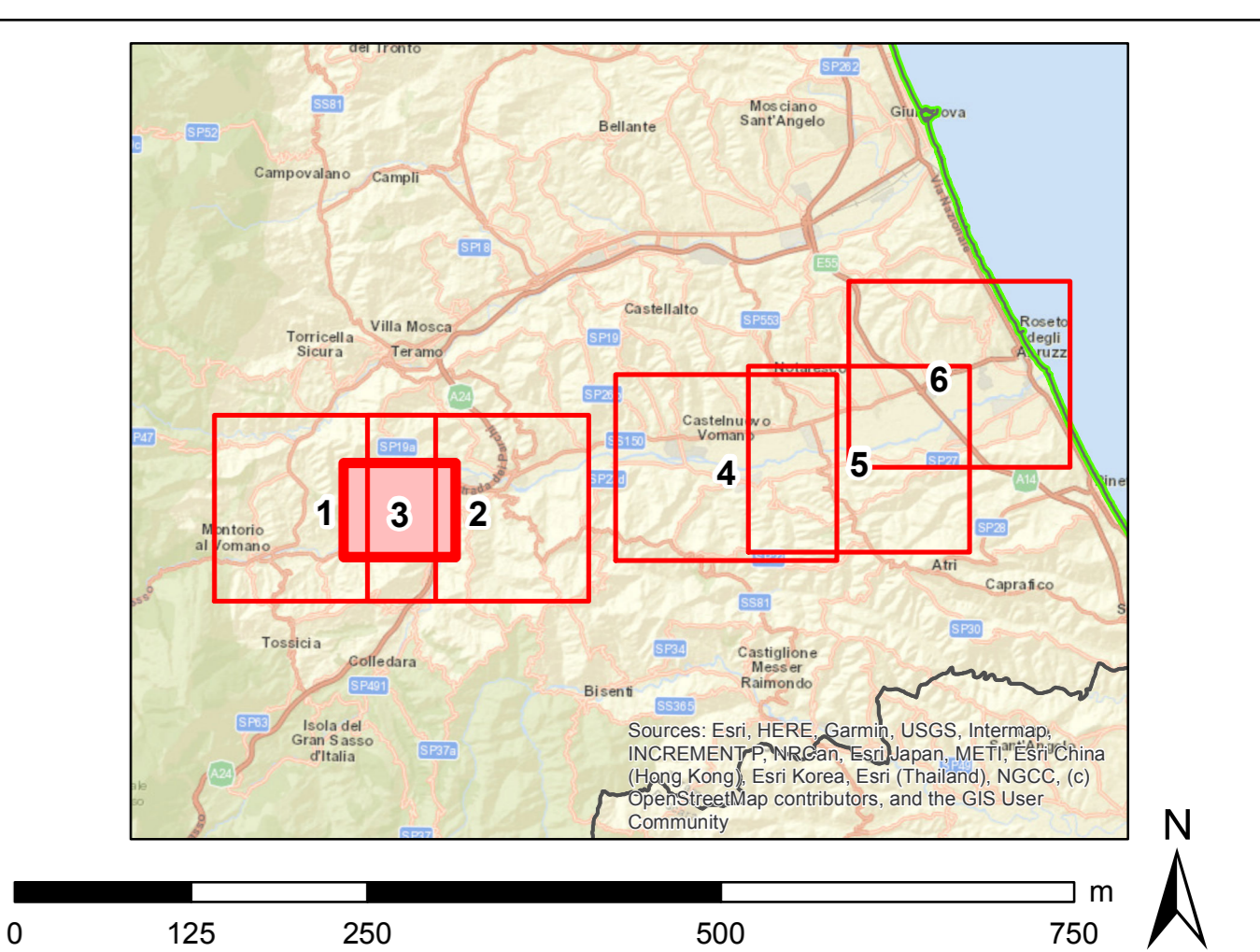


- Legenda**
- Tracciato di Progetto**
- nuovo sostegno, 132 kV
 - nuovo sostegno, 380 kV
 - sostegno demolito
 - sostegno esistente
 - ampliamento SE di Teramo
 - X—X— linea demolita a 380 kV
 - nuova linea aerea a 132 kV
 - nuova linea aerea a 380 kV
 - nuova linea in cavo interrato a 132 kV
- Alternative al Tracciato di Progetto**
- nuovo sostegno, 132 kV, Alternativa S. Rustico
 - nuovo sostegno, 132 kV, Alternativa A
 - nuova linea aerea a 132 kV Alternativa A
 - nuova linea aerea a 132 kV S. Rustico
 - nuova linea in cavo interrato a 132 kV S. Rustico
- Ottimizzazione del Tracciato di Progetto e delle alternative**
- ottimizzazione nuova linea in cavo interrato a 132 kV
- PTP A 1.5.1. Beni archeologici (articolo 10, NTA PTP)**
- ▲ beni puntuali
 - ▲ area archeologica
 - aree di attenzione archeologica
- Banca dati V.I.R. (Ministero dei Beni Culturali)**
- bene di interesse culturale
- Regione Abruzzo, 1986, Carta Regionale delle Opere Fortificate:**
- tratto
 - viabilità antica (fonte bibliografica da Relazione Archeologica)
 - aree sottoposte a vincoli (fonte strumento urbanistico comunale)
- Impianti esistenti**
- Stazione 380kV RTN
 - Stazione 220kV RTN
 - Centrale idroelettrica
- Linee elettriche esistenti**
- 380kV RTN Aerea
 - 220kV In cavo
 - 220kV RTN Aerea
 - 132kV RTN Aerea



REVISIONI			
00	dicembre 2019	emissione definitiva	P. Curatore M. Marone
N.	DATA	DESCRIZIONE	ELABORATO VERIFICATO APPROVATO
CODIFICA DELL'ELABORATO			
DGER1200281028557			
TITOLO			
Riassetto della rete a 380 kV e a 132 kV in Provincia di Teramo			
INTEGRAZIONI ALLO STUDIO DI IMPATTO AMBIENTALE			
RICHIESTA CTVA L.001758 DEL 15-08-2019, FORMALIZZATE DALLA DIA CON PROT. U. 0513098 DEL 22-06-2019			
Carta delle presenze archeologiche			
NOME DEL FILE	FORMATO	SCALA	FOLIO
DGER1200281028557_3.pdf	A0	1:5.000	3 di 6
			GOLDER

Questo documento contiene informazioni di proprietà Terma SpA e deve essere utilizzato esclusivamente dal destinatario in relazione alle finalità per le quali è stato ricevuto. È vietata qualsiasi forma di riproduzione o divulgazione senza l'esplicito consenso di Terma SpA. This document contains information proprietary to TERMA S.p.A. and it will have to be used exclusively for the purposes for which it has been furnished. Whichever shape of spreading or reproduction without the written permission of TERMA S.p.A. is prohibited.