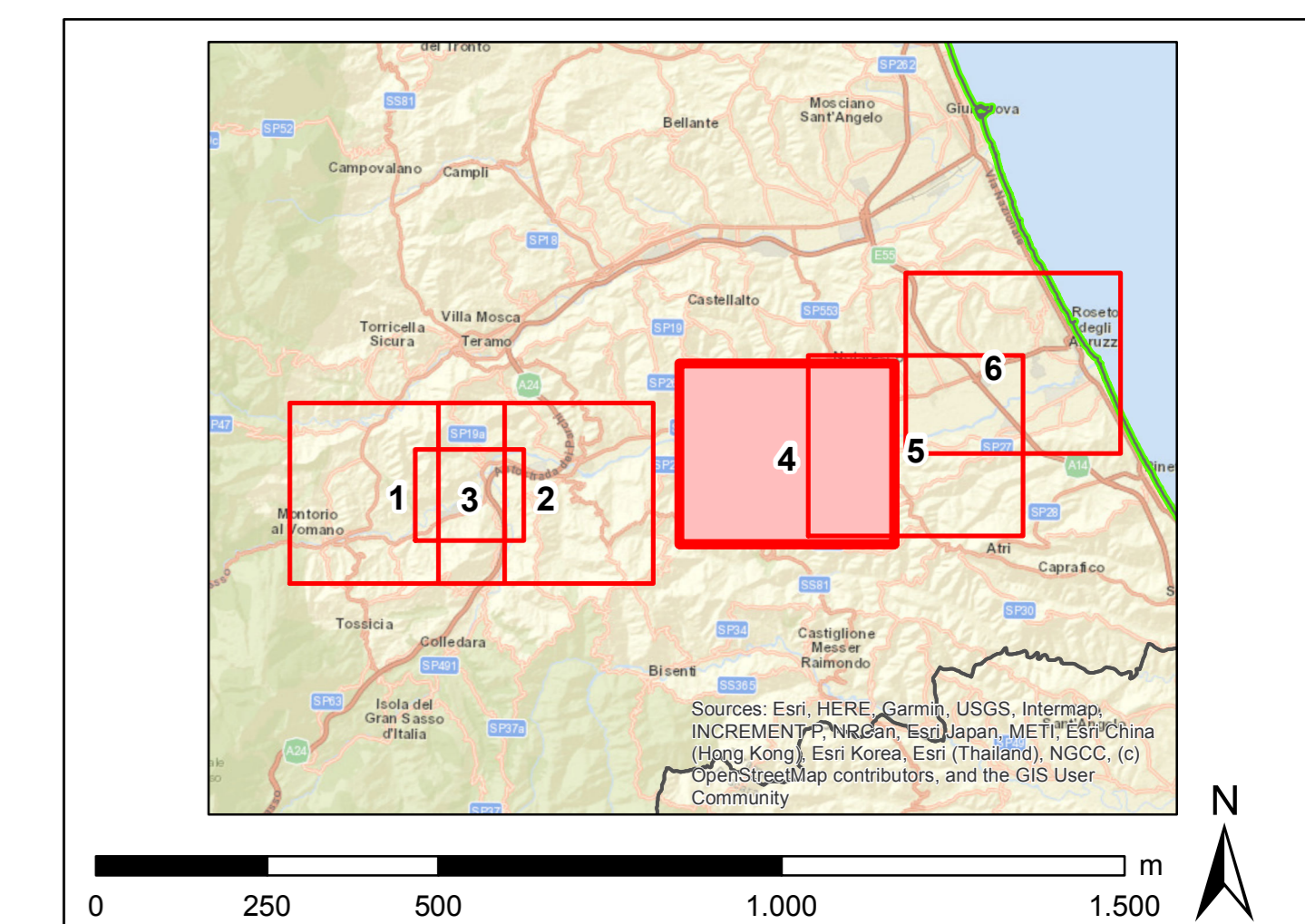


- Legenda**
- Tracciato di Progetto**
- nuovo sostegno, 132 kV
 - nuova linea aerea a 132 kV
 - nuova linea in cavo interrato a 132 kV
- Alternative al Tracciato di Progetto**
- nuovo sostegno, 132 kV, Alternativa A
 - nuovo sostegno, 132 kV, Alternativa B
 - nuovo sostegno, 132 kV, Alternativa C
 - nuova linea aerea a 132 kV Alternativa A
 - nuova linea aerea a 132 kV Alternativa B
 - nuova linea aerea a 132 kV Alternativa C
 - nuova linea in cavo interrato a 132 kV alternativa A
- Ottimizzazioni del Tracciato di Progetto e delle alternative**
- nuovo sostegno, 132 kV
 - ottimizzazione nuova linea aerea a 132 kV
- PTP A 1.5.1. Beni archeologici (articolo 10, NTA PTP)**
- ▲ beni puntuali
 - ▲ area archeologica
 - aree di attenzione archeologica
- Banca dati V.I.R. (Ministero dei Beni Culturali)**
- bene di interesse culturale
 - visibilità antica (fonte bibliografica da Relazione Archeologica)
 - aree sottoposte a vincoli (fonte strumento urbanistico comunale)
- Impianti esistenti**
- Stazione non RTN e Cabina Primaria
 - SE esistente
 - 132kV RTN Aerea



REVISIONI		DESCRIZIONE		ELABORATO		VERIFICATO		APPROVATO	
00	dicembre 2019	emissione definitiva	F. Curatore	Analisa Semproni	NOVEMBRE-AM	VERIFICATO	NOVEMBRE-AM	NOVEMBRE-AM	APPROVATO
CODIFICA DELL'ELABORATO DGER12002B1028557									
TITOLO Riassetto della rete a 380 kV e a 132 kV in Provincia di Teramo INTEGRAZIONI ALLO STUDIO DI IMPATTO AMBIENTALE <small>(RICHIESTA CTVA U001768 DEL 16/08/2019, FORMALIZZATE DALLA DIA CON PROT.U.0018088 DEL 22/06/2019)</small> Carta delle presenze archeologiche									
NOME DEL FILE	FORMATO	SCALA	FOLIO	GOLDER					
DGER12002B102857_A.pdf	A0	1:10.000	4 di 6						

Questo documento contiene informazioni di proprietà Terma SpA e deve essere utilizzato esclusivamente dal destinatario in relazione alle finalità per le quali è stato ricevuto. È vietata qualsiasi forma di riproduzione o divulgazione senza il permesso scritto di Terma SpA. This document contains information proprietary to TERMA S.p.A. and it will have to be used exclusively for the purposes for which it has been furnished. Whenever shape of spreading or reproduction without the written permission of TERMA S.p.A. is prohibited.