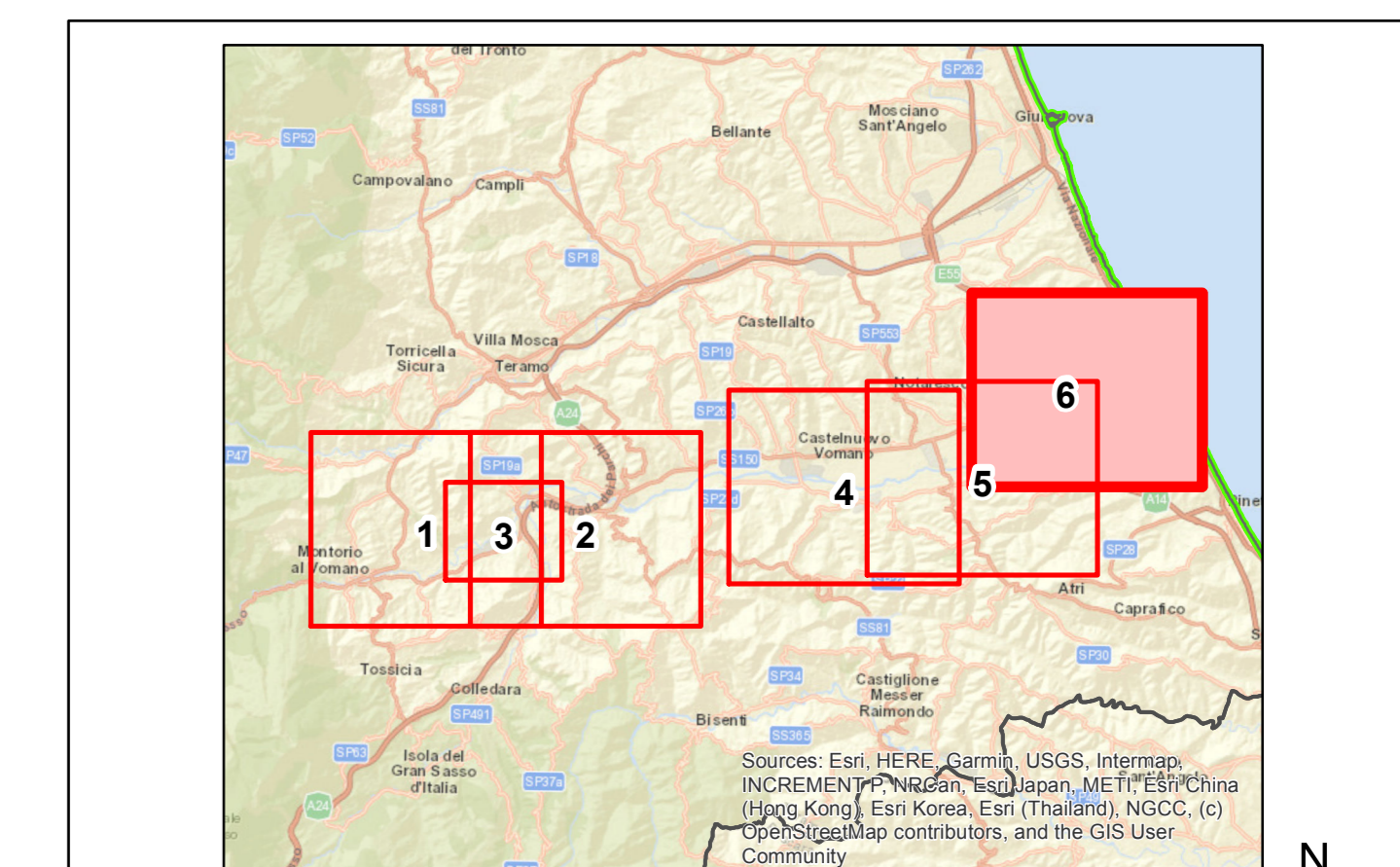


- Legenda**
- Tracciato di Progetto**
- nuovo sostegno, 132 kV
  - nuova linea aerea a 132 kV
  - nuova linea in cavo interrato a 132 kV
- Alternative al Tracciato di Progetto**
- nuovo sostegno, 132 kV, Alternativa A
  - nuova linea aerea a 132 kV Alternativa A
- Ottimizzazioni del Tracciato di Progetto e delle alternative**
- nuovo sostegno, 132 kV
  - ottimizzazione nuova linea aerea a 132 kV
- PTP A 1.5.1. Beni archeologici (articolo 10, NTA PTP)**
- ▲ beni puntuali
  - viabilità antica (fonte bibliografica da Relazione Archeologica)
  - aree sottoposte a vincoli (fonte strumento urbanistico comunale)
- Impianti esistenti**
- Stazione non RTN e Cabina Primaria
- Linee elettriche esistenti**
- SE esistente
  - 132kV Aerea
  - 132kV RTN Aerea



REVISIONI	DATA	DESCRIZIONE	ELABORATO	VERIFICATO	APPROVATO
00	dicembre 2019	emissione definitiva	P. Curatolo	Analisa Semproni	Roberto Brando

CODIFICA DELL'ELABORATO				
DGER12002B1028557		TITOLLO <b>Riassetto della rete a 380 kV e a 132 kV in Provincia di Teramo</b> <b>INTEGRAZIONI ALLO STUDIO DI IMPATTO AMBIENTALE</b> <small>(RICHIESTA CTVA U.0001768 DEL 16-08-2019, FORMALIZZATE DALLA DIA CON PROT.U.0013088 DEL 22-06-2019)</small> <b>Carta delle presenze archeologiche</b>		
NOME DEL FILE	FORMATO	SCALA	FOLIO	
DGER12002B1028557_A.pdf	A0	1:10.000	6 di 6	

Questo documento contiene informazioni di proprietà Terna SpA e deve essere utilizzato esclusivamente dal destinatario in relazione alle finalità per le quali è stato ricevuto. È vietata qualsiasi forma di riproduzione o divulgazione senza l'esplicito consenso di Terna SpA. This document contains information proprietary to TERNA S.p.A. and it will have to be used exclusively for the purposes for which it has been furnished. Whichever shape of spreading or reproduction without the written permission of TERNA S.p.A. is prohibited.