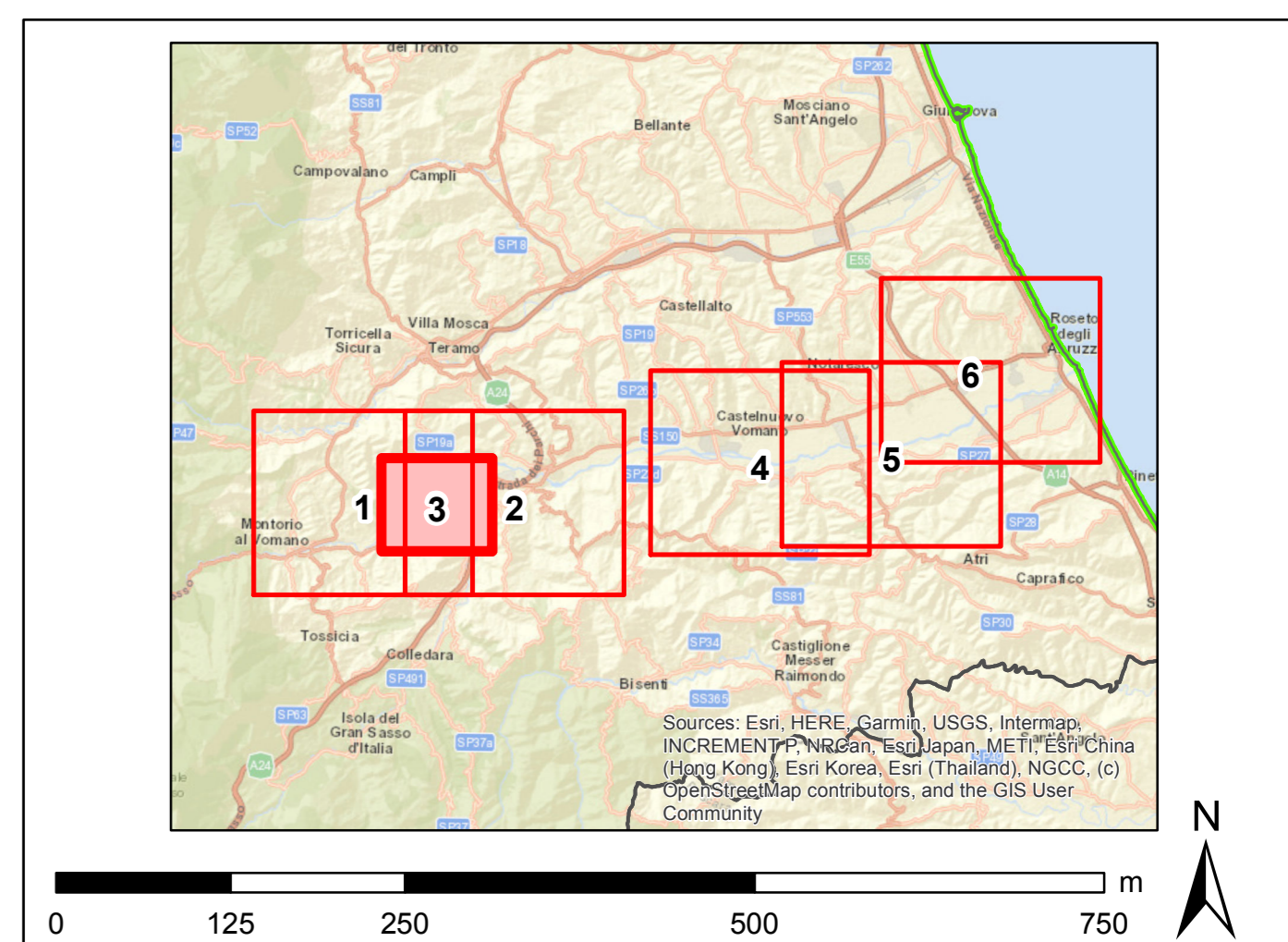


- Legenda**
- Tracciato di Progetto**
- nuovo sostegno, 132 kV
  - nuovo sostegno, 380 kV
  - sostegno demolito
  - sostegno esistente
  - ampliamento SE di Teramo
  - X—X— linea demolita a 380 kV
  - nuova linea aerea a 132 kV
  - nuova linea aerea a 380 kV
  - nuova linea in cavo interrato a 132 kV
- Alternative al Tracciato di Progetto**
- nuovo sostegno, 132 kV, Alternativa S. Rustico
  - nuovo sostegno, 132 kV, Alternativa A
  - nuova linea aerea a 132 kV Alternativa A
  - nuova linea aerea a 132 kV S. Rustico
  - nuova linea in cavo interrato a 132 kV S. Rustico
- Ottimizzazione del Tracciato di Progetto e delle alternative**
- ottimizzazione nuova linea in cavo interrato a 132 kV
- Arete di cantiere e viabilità accessoria**
- Accesso da campo
  - Nuova Pista
  - Strada sterrata esistente
  - Strada asfaltata esistente
  - cantiere base
- Impianti esistenti**
- Stazione 380kV RTN
  - Stazione 220kV RTN
  - Centrale idroelettrica
- Linee elettriche esistenti**
- 380kV RTN Aerea
  - 220kV In cavo
  - 220kV RTN Aerea
  - 132kV RTN Aerea



|  |               |                      |                                      |
|--|---------------|----------------------|--------------------------------------|
| REVISIONI  |               |                      |                                      |
| 00   | dicembre 2019 | emissione definitiva | P. Curatore<br>INGEGNERIA ASSOCIATA  |
| N.   | DATA          | DESCRIZIONE          | ELABORATO<br>VERIFICATO<br>APPROVATO |
| CODIFICA DELL'ELABORATO  |               |                      |                                      |
| DGER1200281028558  |               |                      |                                      |
| TITOLO   |               |                      |                                      |
| Riassetto della rete a 380 kV e a 132 kV in Provincia di Teramo                                      |               |                      |                                      |
| INTEGRAZIONI ALLO STUDIO DI IMPATTO AMBIENTALE   |               |                      |                                      |
| (RICHIESTA CTVA L.001758 DEL 15-08-2019, FORMALIZZATE DALLA DIA CON PROT. U. 6013098 DEL 22-06-2019) |               |                      |                                      |
| Carta delle aree di cantiere e della viabilità accessoria  |               |                      |                                      |
| NOME DEL FILE  | FORMATO       | SCALA                | FOLIO                                |
| DGER1200281028558_3.pdf  | A0            | 1:5.000              | 3 di 6                               |
|  |               |                      | GOLDER                               |

Questo documento contiene informazioni di proprietà Terma SpA e deve essere utilizzato esclusivamente dal destinatario in relazione alle finalità per le quali è stato ricevuto. È vietata qualsiasi forma di riproduzione o divulgazione senza il permesso scritto di Terma SpA. This document contains information proprietary to TERMA S.p.A. and it will have to be used exclusively for the purposes for which it has been furnished. Whichever shape of spreading or reproduction without the written permission of TERMA S.p.A. is prohibited.