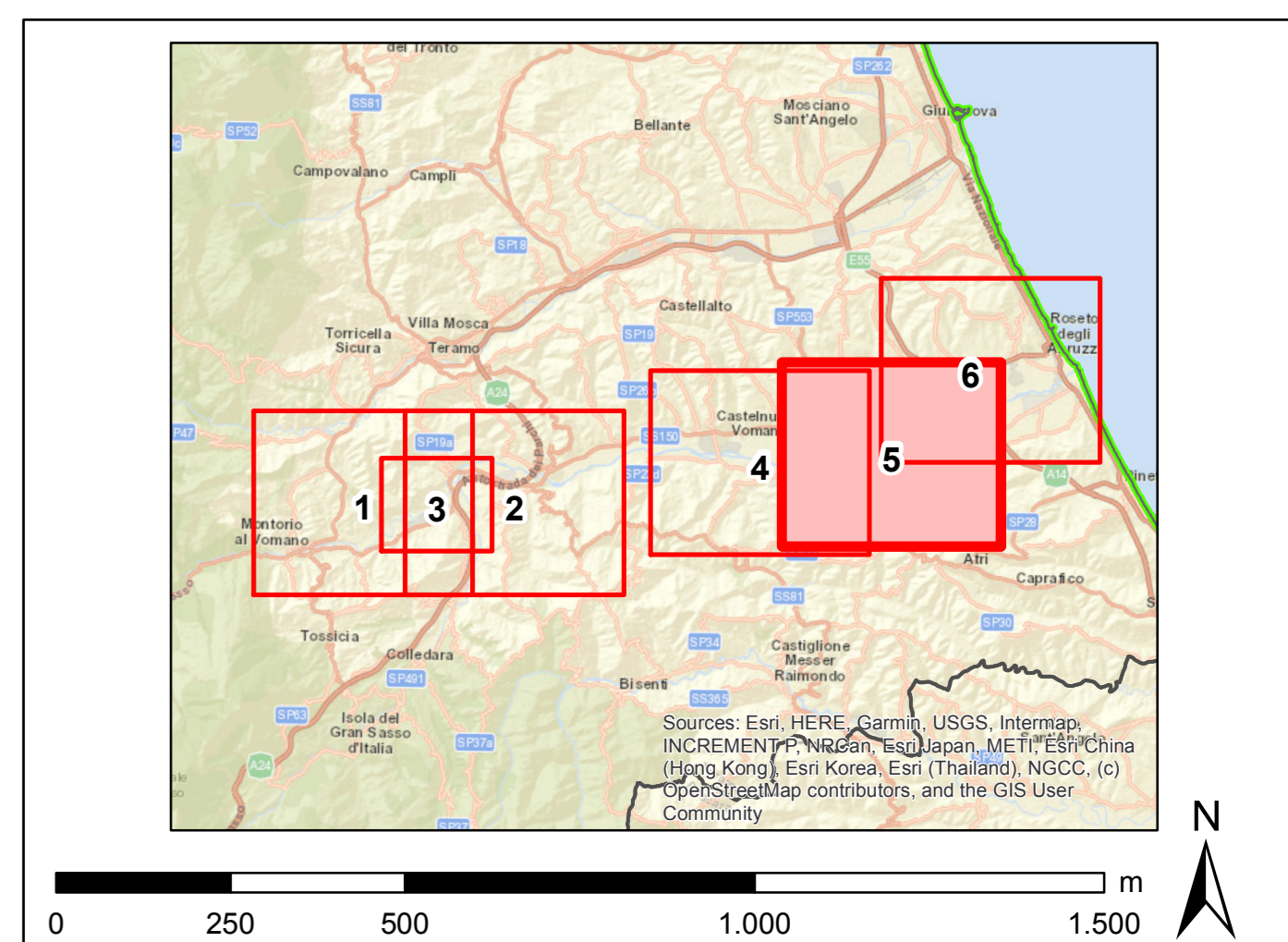


- Legenda**
- Tracciato di Progetto**
- nuovo sostegno, 132 kV
 - nuova linea aerea a 132 kV
 - nuova linea in cavo interrato a 132 kV
- Alternative al Tracciato di Progetto**
- nuovo sostegno, 132 kV, Alternativa A
 - nuovo sostegno, 132 kV, Alternativa B
 - nuovo sostegno, 132 kV, Alternativa C
 - nuova linea aerea a 132 kV Alternativa A
 - nuova linea aerea a 132 kV Alternativa B
 - nuova linea aerea a 132 kV Alternativa C
- Ottimizzazioni del Tracciato di Progetto e delle alternative**
- nuovo sostegno, 132 kV
 - ottimizzazione nuova linea aerea a 132 kV
- Arete di cantiere e viabilità accessoria**
- Accesso da campo
 - Strada sterrata esistente
 - Strada asfaltata esistente
 - cantiere base
- Impianti esistenti**
- limite comunale
 - Stazione non RTN e Cabina Primaria
- Linee elettriche esistenti**
- 132kV Aerea
 - 132kV RTN Aerea



REVISIONI			
N.	DATA	DESCRIZIONE	ELABORATO / VERIFICATO / APPROVATO
00	dicembre 2019	emissione definitiva	P. Cusi INGEGNERE REG. ING. AM. VERIFICATO
CODIFICA DELL'ELABORATO DGER12002B1028558			
TITOLO Riassetto della rete a 380 kV e a 132 kV in Provincia di Teramo INTEGRAZIONI ALLO STUDIO DI IMPATTO AMBIENTALE <small>(RICHESTA CTVA U.0001768 DEL 16-08-2019, FORMALIZZATE DALLA DIA CON PROT. U.0013098 DEL 22-06-2019)</small> Carta delle aree di cantiere e della viabilità accessoria			
NOME DEL FILE	FORMATO	SCALA	FOLIO
DGER12002B1028558_5.pdf	A0	1:10.000	5 di 6
Questo documento contiene informazioni di proprietà Terma SpA e deve essere utilizzato esclusivamente dal destinatario in relazione alle finalità per le quali è stato ricevuto. È vietata qualsiasi forma di riproduzione o divulgazione senza il permesso scritto di Terma SpA. This document contains information proprietary to TERMA S.p.A. and it will have to be used exclusively for the purposes for which it has been furnished. Whichever shape of spreading or reproduction without the written permission of TERMA S.p.A. is prohibited.			

