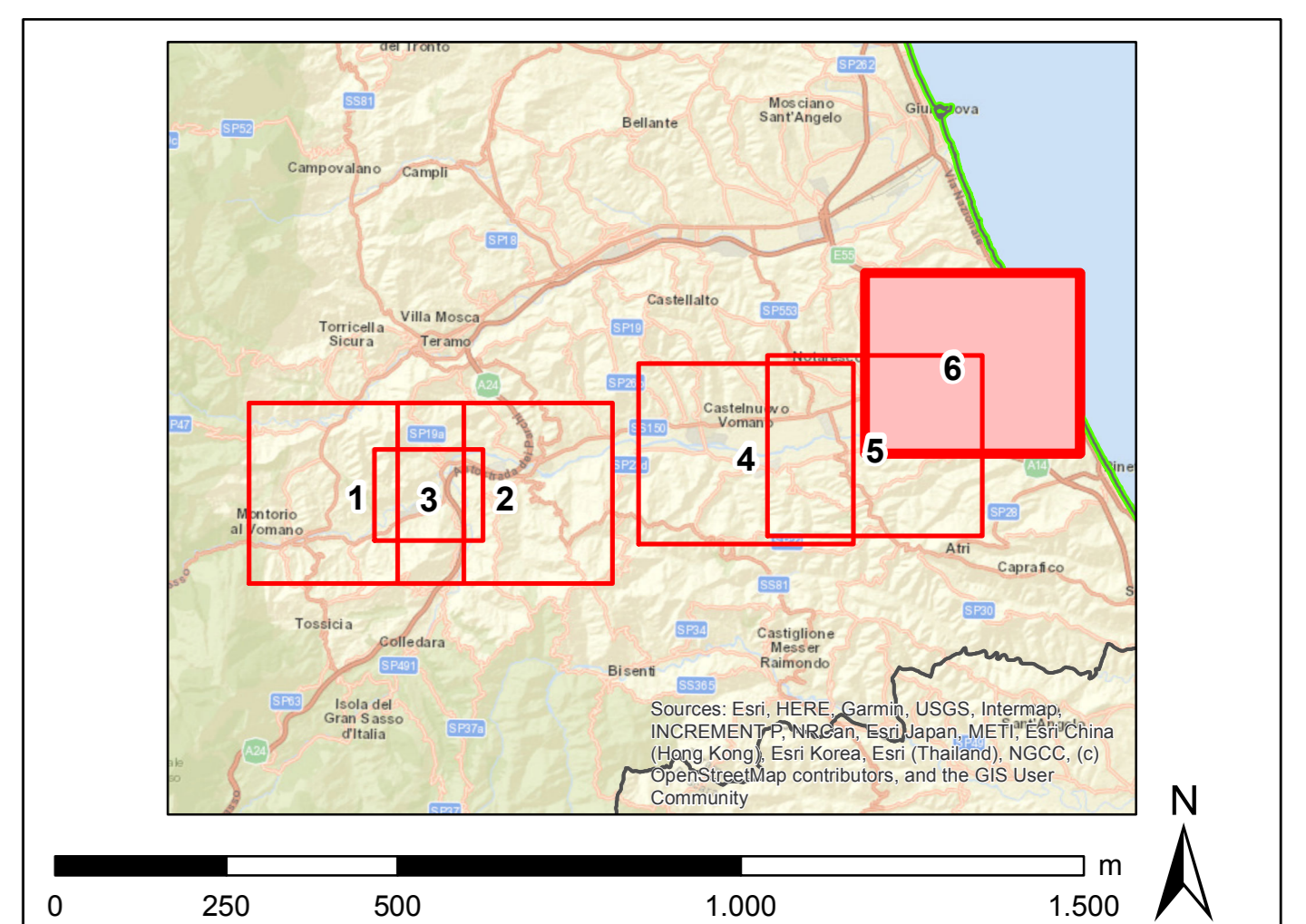


- Legenda**
- Tracciato di Progetto**
- nuovo sostegno, 132 kV
 - nuova linea aerea a 132 kV
 - nuova linea in cavo interrato a 132 kV
- Alternative al Tracciato di Progetto**
- nuovo sostegno, 132 kV, Alternativa A
 - nuova linea aerea a 132 kV Alternativa A
- Ottimizzazioni del Tracciato di Progetto e delle alternative**
- nuovo sostegno, 132 kV
 - ottimizzazione nuova linea aerea a 132 kV
- Are e di cantiere e viabilità accessoria**
- Accesso da campo
 - Strada sterrata esistente
 - Strada asfaltata esistente
- Impianti esistenti**
- Stazione non RTN e Cabina Primaria
- Linee elettriche esistenti**
- SE esistente
 - 132kV Aerea
 - 132kV RTN Aerea
- limite comunale



00 dicembre 2019		emissione definitiva		P. Curatore		Analisi Semplificata		Necessità Strutturale	
N. DATA		DESCRIZIONE		ELABORATO		VERIFICATO		APPROVATO	
CODIFICA DELL'ELABORATO									
DGER12002B1028558									
TITOLO									
Riassetto della rete a 380 kV e a 132 kV in Provincia di Teramo									
INTEGRAZIONI ALLO STUDIO DI IMPATTO AMBIENTALE									
RICHIESTA CTVA U.0001768 DEL 16/06/2019, FORMALIZZATE DALLA DVA CON PROT.U.0013088 DEL 22/06/2019									
Carta delle aree di cantiere e della viabilità accessoria									
NOME DEL FILE		FORMATO		SCALA		FOGLIO		GOLDER	
DGER12002B1028558_A.pdf		A0		1:10.000		6 di 6		GOLDER	

Questo documento contiene informazioni di proprietà Terma SpA e deve essere utilizzato esclusivamente dal destinatario in relazione alle finalità per le quali è stato ricevuto. È vietata qualsiasi forma di riproduzione o divulgazione senza l'esplicito consenso di Terma SpA. This document contains information proprietary to TERMA S.p.A. and it will have to be used exclusively for the purposes for which it has been furnished. Whichever shape of spreading or reproduction without the written permission of TERMA S.p.A. is prohibited.