

	PROGETTISTA 	COMMESSA NR/18016	UNITÀ 00
	LOCALITA' REGIONE PIEMONTE REGIONE LIGURIA	SPC. 00-RT-E-5214	
	PROGETTO Metanodotto: ALESSANDRIA – CAIRO MONTENOTTE DN 300 (12") DP 64 bar	Pag. 1 di 23	Rev. 2

Rif. TFM: 011-PJ10-033-00-RT-E-5214

PROVINCIA DI ALESSANDRIA
PROVINCIA DI SAVONA

METANODOTTO:

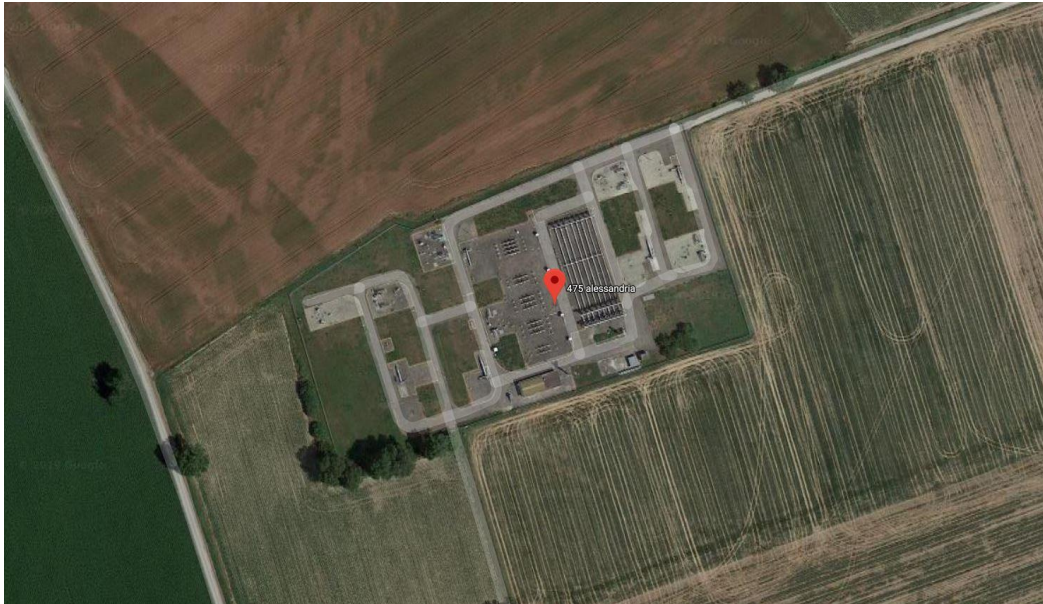
ALESSANDRIA-CAIRO MONTENOTTE
DN 300 (12") - DP 64 bar
Varianti per realizzazione Impianti di Lancio/Ricevimento Pig
e Rifacimento Impianti di Linea per predisposizione
piggabilità metanodotto

DOCUMENTAZIONE FOTOGRAFICA ARCHEOLOGICA

2	Emissione a seguito aggiornamento	A. PARODI	A. PARODI	F. FERRINI	29/11/2019
1	Emissione a seguito commenti Screening	A. PARODI	A. PARODI	F. FERRINI	28/10/2019
0	Emissione per Commenti	A. PARODI	A. PARODI	F. FERRINI	15/10/2019
Rev.	Descrizione	Elaborato	Verificato	Approvato Autorizzato	Data

	PROGETTISTA 	COMMESSA NR/18016	UNITÀ 00
	LOCALITÀ REGIONE PIEMONTE REGIONE LIGURIA	SPC. 00-RT-E-5214	
	PROGETTO Metanodotto: ALESSANDRIA – CAIRO MONTENOTTE DN 300 (12") DP 64 bar	Pag. 2 di 23	Rev. 2

Rif. TFM: 011-PJ10-033-00-RT-E-5214



RP-1 – AREA INTERVENTO 1 – TRAPPOLA N. 475 DI ALESSANDRIA



RP-2 STRADA STERRATA INTERVENTO 1 – TRAPPOLA N. 475 DI ALESSANDRIA

	PROGETTISTA 	COMMESSA NR/18016	UNITÀ 00
	LOCALITÀ REGIONE PIEMONTE REGIONE LIGURIA	SPC. 00-RT-E-5214	
	PROGETTO Metanodotto: ALESSANDRIA – CAIRO MONTENOTTE DN 300 (12") DP 64 bar	Pag. 3 di 23	Rev. 2

Rif. TFM: 011-PJ10-033-00-RT-E-5214



RP-3 CAMPO IN VICINANZA DELL'INTERVENTO 1 – TRAPPOLA N. 475 DI ALESSANDRIA



RP-4 STRADA IN PROSSIMITÀ DELL'AREA INTERVENTO 1 – TRAPPOLA N. 475 DI ALESSANDRIA

	PROGETTISTA 	COMMESSA NR/18016	UNITÀ 00
	LOCALITÀ REGIONE PIEMONTE REGIONE LIGURIA	SPC. 00-RT-E-5214	
	PROGETTO Metanodotto: ALESSANDRIA – CAIRO MONTENOTTE DN 300 (12") DP 64 bar	Pag. 4 di 23	Rev. 2

Rif. TFM: 011-PJ10-033-00-RT-E-5214



**RP-5 VISTA TRASVERSALE AREA VICINA INTERVENTO 1 –
TRAPPOLA N. 475 DI ALESSANDRIA**



**RP-6 AREA CAMPO RP-3 VICINA AD INTERVENTO 1 – TRAPPOLA
N. 475 DI ALESSANDRIA**

	PROGETTISTA 	COMMESSA NR/18016	UNITÀ 00
	LOCALITÀ REGIONE PIEMONTE REGIONE LIGURIA	SPC. 00-RT-E-5214	
	PROGETTO Metanodotto: ALESSANDRIA – CAIRO MONTENOTTE DN 300 (12") DP 64 bar	Pag. 5 di 23	Rev. 2

Rif. TFM: 011-PJ10-033-00-RT-E-5214



RP-7 AREA INGRESSO INTERVENTO 1 – TRAPPOLA N. 475 DI ALESSANDRIA



RP-8 LATO POSTERIORE AREA INTERVENTO 1 – TRAPPOLA N. 475 DI ALESSANDRIA

	PROGETTISTA 	COMMESSA NR/18016	UNITÀ 00
	LOCALITÀ REGIONE PIEMONTE REGIONE LIGURIA	SPC. 00-RT-E-5214	
	PROGETTO Metanodotto: ALESSANDRIA – CAIRO MONTENOTTE DN 300 (12") DP 64 bar	Pag. 6 di 23	Rev. 2

Rif. TFM: 011-PJ10-033-00-RT-E-5214



RP-9 AREA INTERVENTO 1 – TRAPPOLA N. 475 DI ALESSANDRIA



RP-10 AREA ESTERNA LATO INTERVENTO 1 – TRAPPOLA N. 475 DI ALESSANDRIA

	PROGETTISTA 	COMMESSA NR/18016	UNITÀ 00
	LOCALITÀ REGIONE PIEMONTE REGIONE LIGURIA	SPC. 00-RT-E-5214	
	PROGETTO Metanodotto: ALESSANDRIA – CAIRO MONTENOTTE DN 300 (12") DP 64 bar	Pag. 7 di 23	Rev. 2

Rif. TFM: 011-PJ10-033-00-RT-E-5214



RP-11 AREA INTERVENTO 2 – RIF. PIDI 4500240/4.1



RP-12 AREA INTERVENTO 2 – RIF. PIDI 4500240/4.1

	PROGETTISTA 	COMMESSA NR/18016	UNITÀ 00
	LOCALITÀ REGIONE PIEMONTE REGIONE LIGURIA	SPC. 00-RT-E-5214	
	PROGETTO Metanodotto: ALESSANDRIA – CAIRO MONTENOTTE DN 300 (12") DP 64 bar	Pag. 8 di 23	Rev. 2

Rif. TFM: 011-PJ10-033-00-RT-E-5214



RP-13 STRADA ATTORNO ALL'AREA DELL'INTERVENTO 2 – RIF. PIDI 4500240/4.1



RP-14 AREA COLTIVATA IN VICINANZA ALL'INTERVENTO 2 – RIF. PIDI 4500240/4.1

	PROGETTISTA 	COMMESSA NR/18016	UNITÀ 00
	LOCALITÀ REGIONE PIEMONTE REGIONE LIGURIA	SPC. 00-RT-E-5214	
	PROGETTO Metanodotto: ALESSANDRIA – CAIRO MONTENOTTE DN 300 (12") DP 64 bar	Pag. 9 di 23	Rev. 2

Rif. TFM: 011-PJ10-033-00-RT-E-5214



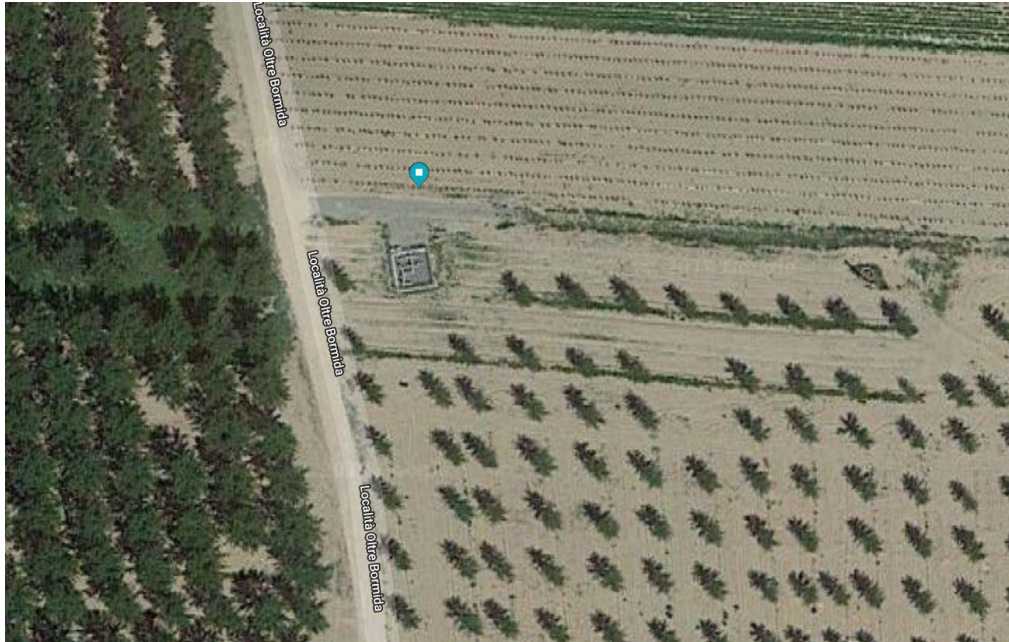
RP-15 AREA LATERALE INTERVENTO 2 – RIF. PIDI 4500240/4.1



RP-16 INGRESSO IMPIANTO VICINO AD INTERVENTO 2 – RIF. PIDI 4500240/4.1

	PROGETTISTA 	COMMESSA NR/18016	UNITÀ 00
	LOCALITÀ REGIONE PIEMONTE REGIONE LIGURIA	SPC. 00-RT-E-5214	
	PROGETTO Metanodotto: ALESSANDRIA – CAIRO MONTENOTTE DN 300 (12") DP 64 bar	Pag. 10 di 23	Rev. 2

Rif. TFM: 011-PJ10-033-00-RT-E-5214



RP-17 - AREA INTERVENTO 3 – RIF. PIDI 4500240/5.0.1



RP-18 – STRADA SU INTERVENTO 3 – RIF. PIDI 4500240/5.0.1

	PROGETTISTA 	COMMESSA NR/18016	UNITÀ 00
	LOCALITÀ REGIONE PIEMONTE REGIONE LIGURIA	SPC. 00-RT-E-5214	
	PROGETTO Metanodotto: ALESSANDRIA – CAIRO MONTENOTTE DN 300 (12") DP 64 bar	Pag. 11 di 23	Rev. 2

Rif. TFM: 011-PJ10-033-00-RT-E-5214



RP-19 – CAMPO IN PROSSIMITA' DELL' INTERVENTO 3 – RIF. PIDI 4500240/5.0.1



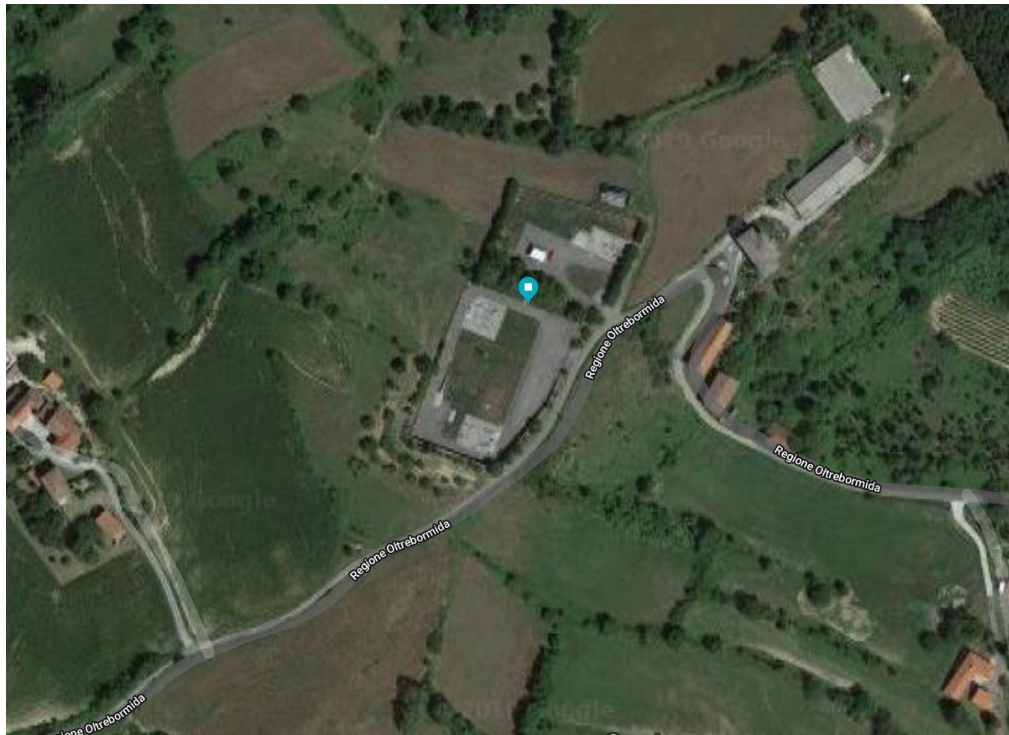
RP-20 – AREA INTERVENTO 3 – RIF. PIDI 4500240/5.0.1

	PROGETTISTA 	COMMESSA NR/18016	UNITÀ 00
	LOCALITÀ REGIONE PIEMONTE REGIONE LIGURIA	SPC. 00-RT-E-5214	
	PROGETTO Metanodotto: ALESSANDRIA – CAIRO MONTENOTTE DN 300 (12") DP 64 bar	Pag. 12 di 23	Rev. 2

Rif. TFM: 011-PJ10-033-00-RT-E-5214



RP-21 – LATO OPPOSTO INTERVENTO 3 – RIF. PIDI 4500240/5.0.1



RP-22 – AREA INTERVENTO 4 – RIF. PIDI 4500240/15

	PROGETTISTA 	COMMESSA NR/18016	UNITÀ 00
	LOCALITÀ REGIONE PIEMONTE REGIONE LIGURIA	SPC. 00-RT-E-5214	
	PROGETTO Metanodotto: ALESSANDRIA – CAIRO MONTENOTTE DN 300 (12") DP 64 bar	Pag. 13 di 23	Rev. 2

Rif. TFM: 011-PJ10-033-00-RT-E-5214



RP-23 – AREA ESTERNA FRONTALE INTERVENTO 4 – RIF. PIDI 4500240/15



RP-24 – AREA LATERALE SX INTERVENTO 4 – RIF. PIDI 4500240/15

	PROGETTISTA 	COMMESSA NR/18016	UNITÀ 00
	LOCALITÀ REGIONE PIEMONTE REGIONE LIGURIA	SPC. 00-RT-E-5214	
	PROGETTO Metanodotto: ALESSANDRIA – CAIRO MONTENOTTE DN 300 (12") DP 64 bar	Pag. 14 di 23	Rev. 2

Rif. TFM: 011-PJ10-033-00-RT-E-5214



RP-25 – AREA INTERVENTO 4 – RIF. PIDI 4500240/15



RP-26 – AREA POSTERIORE ALL'INTERVENTO 4 – RIF. PIDI 4500240/15

	PROGETTISTA 	COMMESSA NR/18016	UNITÀ 00
	LOCALITÀ REGIONE PIEMONTE REGIONE LIGURIA	SPC. 00-RT-E-5214	
	PROGETTO Metanodotto: ALESSANDRIA – CAIRO MONTENOTTE DN 300 (12") DP 64 bar	Pag. 15 di 23	Rev. 2

Rif. TFM: 011-PJ10-033-00-RT-E-5214



RP-27 – AREA INTERVENTO 5 – RIF. PIDI 4500240/20.1



RP-28 – AREA LATERALE ALL'INTERVENTO 5 – RIF. PIDI 4500240/20.1

	PROGETTISTA 	COMMESSA NR/18016	UNITÀ 00
	LOCALITÀ REGIONE PIEMONTE REGIONE LIGURIA	SPC. 00-RT-E-5214	
	PROGETTO Metanodotto: ALESSANDRIA – CAIRO MONTENOTTE DN 300 (12") DP 64 bar	Pag. 16 di 23	Rev. 2

Rif. TFM: 011-PJ10-033-00-RT-E-5214



RP-29 – AREA INTERVENTO 5 – RIF. PIDI 4500240/20.1



RP-30 – AREA LATERALE INTERVENTO 5 – RIF. PIDI 4500240/20.1

	PROGETTISTA 	COMMESSA NR/18016	UNITÀ 00
	LOCALITÀ REGIONE PIEMONTE REGIONE LIGURIA	SPC. 00-RT-E-5214	
	PROGETTO Metanodotto: ALESSANDRIA – CAIRO MONTENOTTE DN 300 (12") DP 64 bar	Pag. 17 di 23	Rev. 2


Rif. TFM: 011-PJ10-033-00-RT-E-5214



RP-31 – AREA INTERVENTO 5 – RIF. PIDI 4500240/20.1



RP-32 – AREA A VALLE DELLA STRADA DI ACCESSO ALL'INTERVENTO 5 – RIF. PIDI 4500240/20.1

	PROGETTISTA 	COMMESSA NR/18016	UNITÀ 00
	LOCALITÀ REGIONE PIEMONTE REGIONE LIGURIA	SPC. 00-RT-E-5214	
	PROGETTO Metanodotto: ALESSANDRIA – CAIRO MONTENOTTE DN 300 (12") DP 64 bar	Pag. 18 di 23	Rev. 2

Rif. TFM: 011-PJ10-033-00-RT-E-5214



RL-1 – AREA INTERVENTO 6 – RIF. PIDI 4500240/33



RL-2 – AREA INTERVENTO 6 – RIF. PIDI 4500240/33

	PROGETTISTA 	COMMESSA NR/18016	UNITÀ 00
	LOCALITÀ REGIONE PIEMONTE REGIONE LIGURIA	SPC. 00-RT-E-5214	
	PROGETTO Metanodotto: ALESSANDRIA – CAIRO MONTENOTTE DN 300 (12") DP 64 bar	Pag. 19 di 23	Rev. 2

Rif. TFM: 011-PJ10-033-00-RT-E-5214



RL-3 STRADA ADIACENTE ALL'INTERVENTO 6 – RIF. PIDI 4500240/33



RL-4 AREA DI FRONTE ALL'INTERVENTO 6 – RIF. PIDI 4500240/33

	PROGETTISTA 	COMMESSA NR/18016	UNITÀ 00
	LOCALITÀ REGIONE PIEMONTE REGIONE LIGURIA	SPC. 00-RT-E-5214	
	PROGETTO Metanodotto: ALESSANDRIA – CAIRO MONTENOTTE DN 300 (12") DP 64 bar	Pag. 20 di 23	Rev. 2

Rif. TFM: 011-PJ10-033-00-RT-E-5214



RL-5 – AREA INTERVENTO 6 – RIF. PIDI 4500240/33



RL-6 – ACCESSO IMPIANTO A DISTANZA DALL'INTERVENTO 6 – RIF. PIDI 4500240/33

	PROGETTISTA 	COMMESSA NR/18016	UNITÀ 00
	LOCALITÀ REGIONE PIEMONTE REGIONE LIGURIA	SPC. 00-RT-E-5214	
	PROGETTO Metanodotto: ALESSANDRIA – CAIRO MONTENOTTE DN 300 (12") DP 64 bar	Pag. 21 di 23	Rev. 2

Rif. TFM: 011-PJ10-033-00-RT-E-5214



**RL-7 – IMPIANTO ESISTENTE A DISTANZA DALL'INTERVENTO 6 –
RIF. PIDI 4500240/33**



**RL-8 - IMPIANTO ESISTENTE A DISTANZA DALL'INTERVENTO 6 –
RIF. PIDI 4500240/33**

	PROGETTISTA 	COMMESSA NR/18016	UNITÀ 00
	LOCALITÀ REGIONE PIEMONTE REGIONE LIGURIA	SPC. 00-RT-E-5214	
	PROGETTO Metanodotto: ALESSANDRIA – CAIRO MONTENOTTE DN 300 (12") DP 64 bar	Pag. 22 di 23	Rev. 2

Rif. TFM: 011-PJ10-033-00-RT-E-5214



RL-9 - INTERVENTO 7 – RIF. PIDI 4500240/36



RL-10 – STRADA DI ACCESSO INTERVENTO 7 – RIF. PIDI 4500240/36

	PROGETTISTA 	COMMESSA NR/18016	UNITÀ 00
	LOCALITÀ REGIONE PIEMONTE REGIONE LIGURIA	SPC. 00-RT-E-5214	
	PROGETTO Metanodotto: ALESSANDRIA – CAIRO MONTENOTTE DN 300 (12") DP 64 bar	Pag. 23 di 23	Rev. 2

Rif. TFM: 011-PJ10-033-00-RT-E-5214



RL-11 STRADA LATERALE ALL'INTERVENTO 7 – RIF. PIDI 4500240/36



RL-12 LATO SBANCAMENTO INTERVENTO 7 – RIF. PIDI 4500240/36