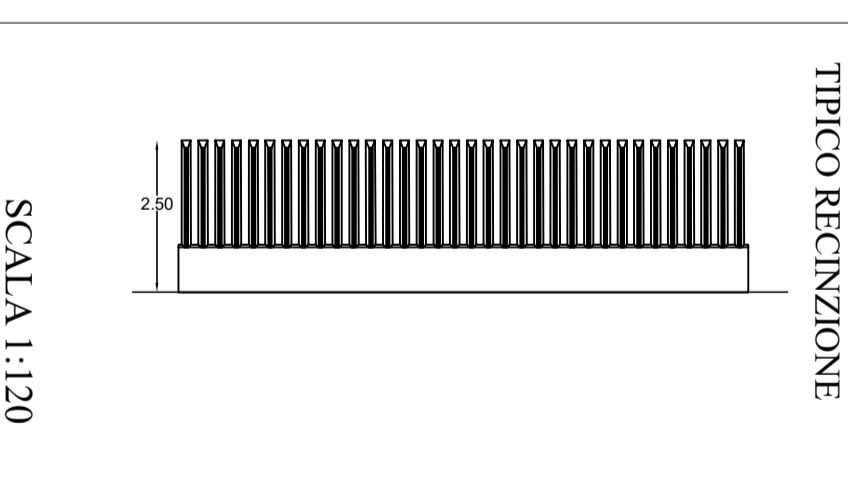
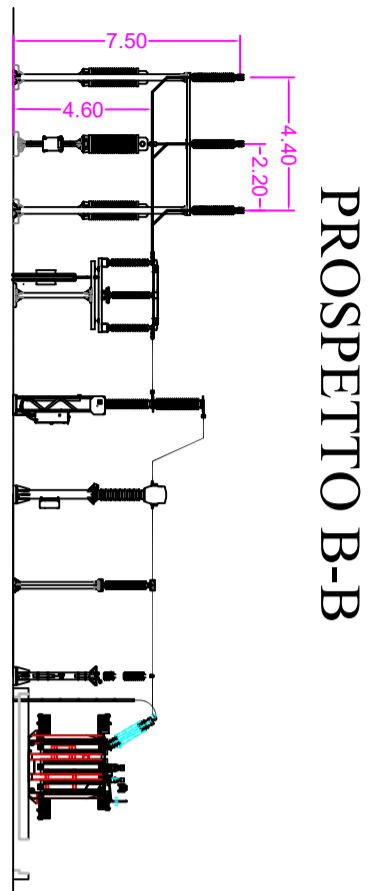


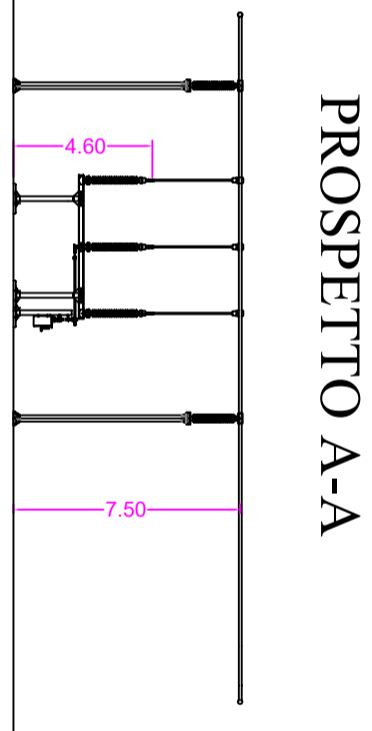
SCALA 1:400



SCALA 1:120

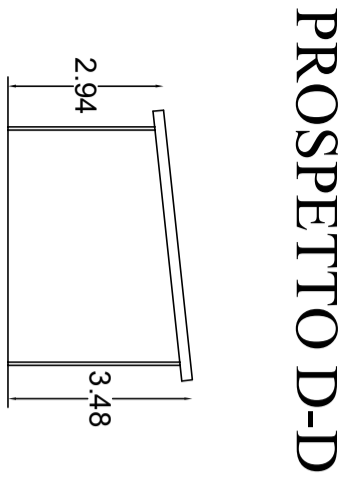


PROSPETTO B-B

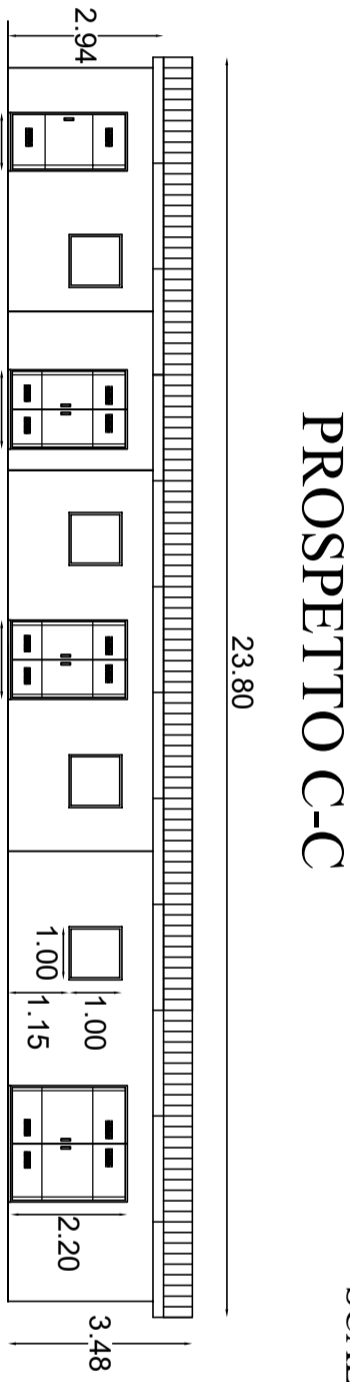


PROSPETTO A-A

SCALA 1:140



PROSPETTO D-D



PROSPETTO C-C

23.80

NUMERO	DESCRIZIONE
①	TRASFORMATORE ATMT 150/20KV
②	SCARICATORE DI SOVRATENSIONE
③	TRASFORMATORE DI CORRENTE (TA)
④	INTERUTTORE 150KV
⑤	SEZIONATORE A DOPPIA APERTURA LATERALE 150KV
⑥	ISOLATORE SBARRA 150KV
⑦	TRASFORMATORE DI TENSIONE INDUTTIVO PER MISURE (TV) 150KV
⑧	TRASFORMATORE DI TENSIONE CAPACITIVO 150KV
⑨	SEZIONATORE A DOPPIA APERTURA LATERALE CON LAME DI TERRA 150KV
⑩	TERMINAZIONE ALL'APERTO PER CAVI XLPE UNIPOLARIDA 170KV
⑪	CAVO AT DI CONNESSIONE ALLA STAZIONE TERZA
⑫	RECINZIONE PERIMETRALE



Impianto Eolico composto da n. 7 aerogeneratori per una potenza complessiva di 42 MW nei Comuni di Brindisi, Mesagne e Cellino San Marco (BR)

Elaborato: Layout, particolari e tipici SSE

IDENTIFICAZIONE ELABORATO		Numero elaborato	
Livello progettazione	Code	Data	Scale
W39EX4 Layout particolari, tipici SSE		20/12/2019	-
			REV
			00

Società: EN.IT S.R.L.
Via Franchia, 21/C
37135 - Verona (VR)

