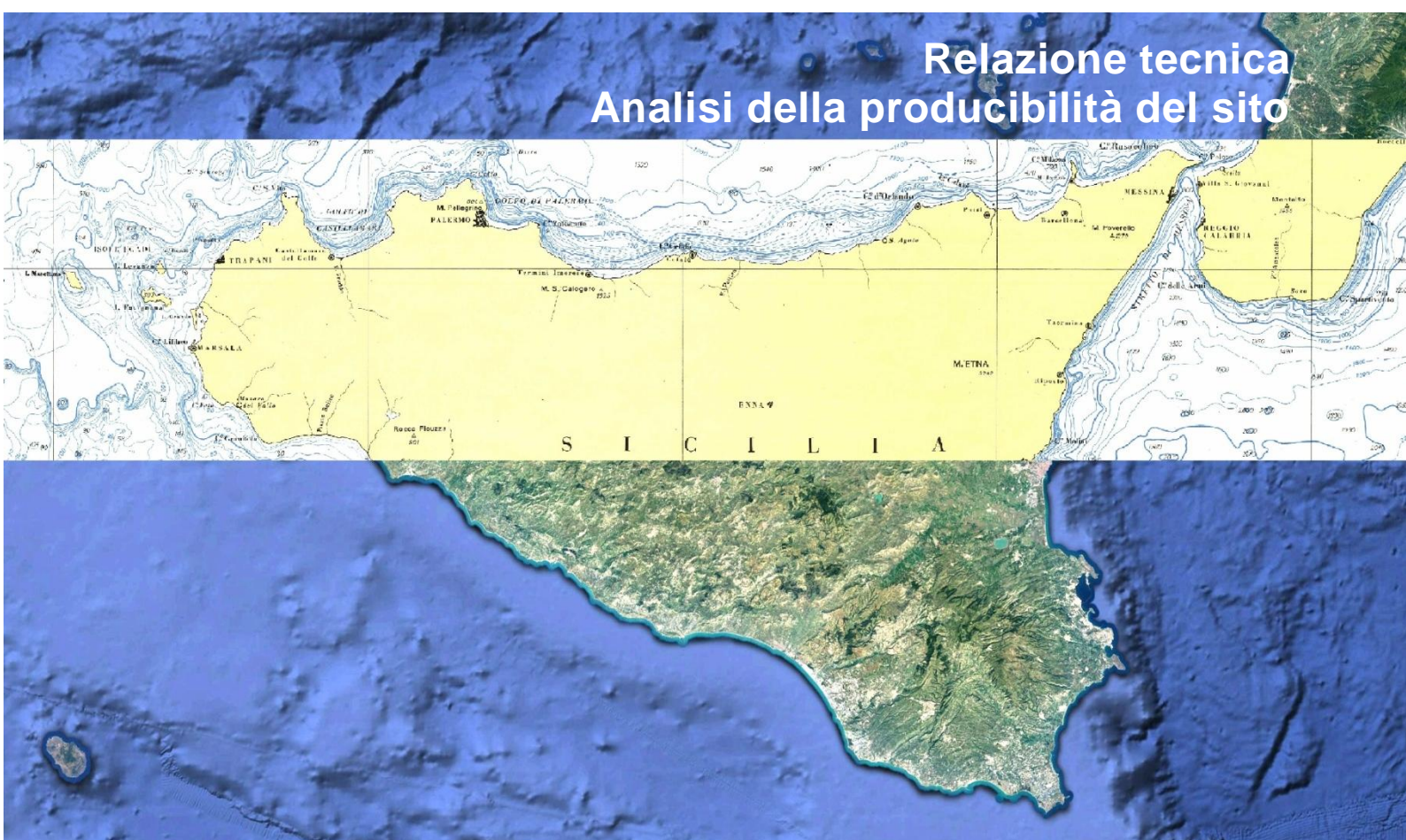


Ministero delle Infrastrutture e dei Trasporti
Domanda di Autorizzazione Unica ex art. 12 DLgs 387/2003

Ministero dell'Ambiente
Procedura di Valutazione di Impatto Ambientale ex DLgs.152/2006

PROGETTO PRELIMINARE
PER LA REALIZZAZIONE DI UN PARCO EOLICO
OFFSHORE NEL CANALE DI SICILIA

Relazione tecnica
Analisi della producibilità del sito



Progetto
Dott. Ing. Luigi Severini

Elaborazioni
iLStudio.
Engineering & Consulting **Studio**

Concept & Innovations:
NiceTechnology®

R12

F0119T.R012.RELPRO.00.c

00	24/07/2019	EMESSO PER APPROVAZIONE	L.Carrieri	L.Severini
REV	DATA	DESCRIZIONE	DESIGNER	PLANNER

Codice:

F	0	1	1	9	T	R	0	1	2	R	E	L	P	R	O	0	0	c
NUM.COMM.			ANNO		CODSET		NUM.ELAB.			DESCRIZIONE ELABORATO					REV.		R.I.	

	PARCO EOLICO OFFSHORE NEL CANALE DI SICILIA	Documento F0119T.R012.RELPRO.00.c	
iLStudio. Engineering & Consulting Studio	PROGETTO PRELIMINARE	Data Luglio 2019	
RELAZIONE TECNICA - ANALISI DELLA PRODUCIBILITÀ DEL SITO		Pagina 3	Di 25

1	INTRODUZIONE.....	4
2	ANALISI DI PRODUCIBILITÀ.....	4
	2.1 Il software WindFarm	4
	2.2 Definizione dell’area di interesse	5
	2.3 Implementazione dei dati anemologici della località.....	5
	2.4 Curve caratteristiche degli aerogeneratori	8
	2.5 Definizione del layout.....	10
	2.6 Calcolo della resa energetica (Energy yield).....	11
3	CONCLUSIONI.....	17
4	RIFERIMENTI.....	18
5	APPENDICE: RISULTATI ANALISI WINDFARM	19
	5.1 Layout	19
	5.2 Turbine studio.....	20
	5.3 Wind analysis.....	21
	5.4 Wind flow	22
	5.5 Energy yield	23

	PARCO EOLICO OFFSHORE NEL CANALE DI SICILIA	Documento F0119T.R012.RELPRO.00.c	
iLStudio. Engineering & Consulting Studio	PROGETTO PRELIMINARE	Data Luglio 2019	
	RELAZIONE TECNICA - ANALISI DELLA PRODUCIBILITÀ DEL SITO	Pagina 25	Di 25

Il presente documento, composto da n. 25 pagine è protetto dalle leggi nazionali e comunitarie in tema di proprietà intellettuali delle opere professionali e non può essere riprodotto o copiato senza specifica autorizzazione.

Taranto, Luglio 2019

Dott. Ing. Luigi Severini