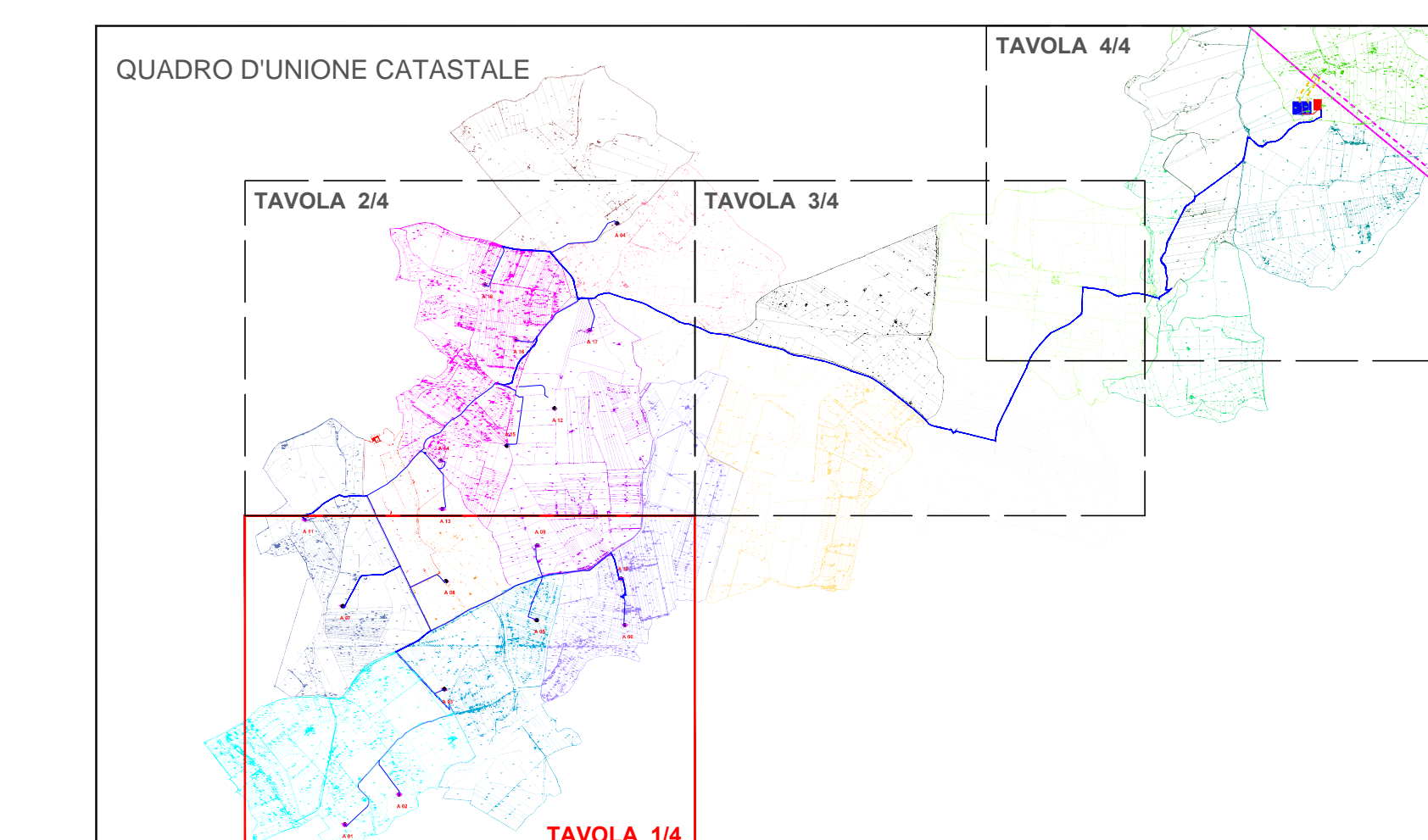


- LEGENDA SIMBOLI:**
- AEROGENERATORE IN PROGETTO
 - AREA SPAZZATA DAGLI AEROGENERATORI (IN PROGETTO)
 - CAVIDOTTO MT 30 kV (IN PROGETTO)
 - CONFINO COMUNALE
 - PAVIMENTAZIONE STRADALE IN MISTO GRANULOMETRICO DEFINITIVA
 - PAVIMENTAZIONE STRADALE IN MISTO GRANULOMETRICO TEMPORANEA
 - RILEVATO
 - TRINCEA
 - VIABILITA' ESISTENTE DA ADEGUIARE
 - CUNETTA
 - TOMBINI DI ADDUZIONE ACQUA PLUVIALE
 - AREA DI CANTIERE
 - AREA IMPIANTI DI RETE PER LA CONNESSIONE (IN PROGETTO)
 - AREA IMPIANTI DI UTENZA PER LA CONNESSIONE (IN PROGETTO)
 - CAVIDOTTO 220kV DI COLLEGAMENTO (IN PROGETTO)
 - NUOVI RACCORDI 220kV DELLA RTN
 - NUOVA LINEA 220 kV DELLA RTN DI COLLEGAMENTO CON LA STAZIONE 'PARTANNA'
 - LINEA ESISTENTE 220 kV DELLA RTN



PROGETTO PER LA REALIZZAZIONE DI UN IMPIANTO PER LA PRODUZIONE DI ENERGIA ELETTRICA A FONTE RINNOVABILE EOLICA, OPERE CONNESSE ED INFRASTRUTTURE INDISPENSABILI localita' Gazzera di Mazara del Vallo

PROGETTO DEFINITIVO

SEU_02.B 01
Layout delle opere in progetto su catastale

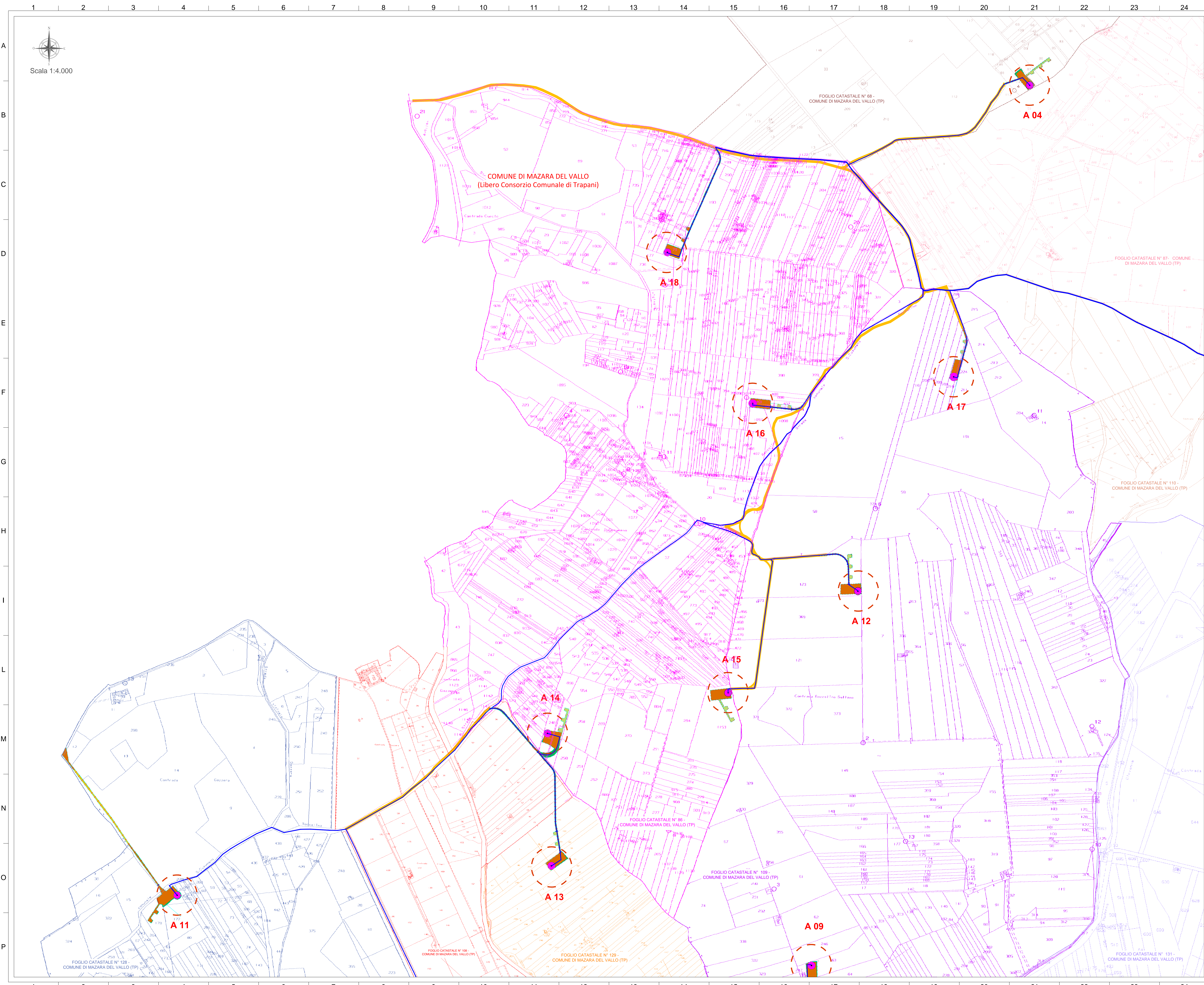
Proponente
SOCIETA' EOLICA UNO SRL
VIA ENRICO FERMI N. 22/24
Palermo 00145
P.IVA. 06618240823

Progettista
Studio Bordonali
Ingegneria e Architettura

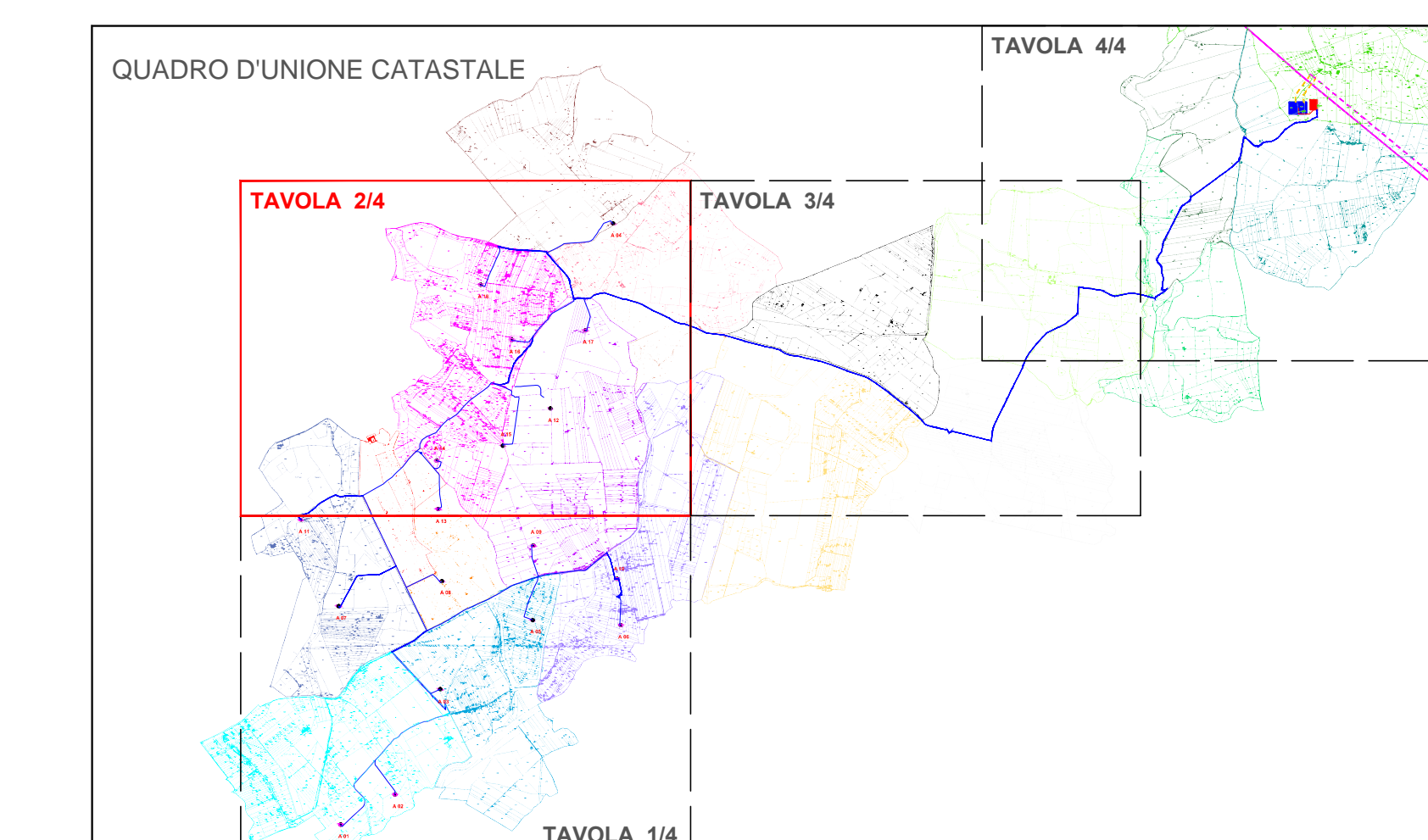
Progettisti Opere Civili
ing. ng. Rosario Cingolani
ing. ng. Gaetano Scudato

Formato: 1485x1050
Scala: 1:4.000
Scala stampa: 1:1

Revisione	Descrizione	Data	Progettato	Verificato	Approvato
00	Prima emissione	24/09/2019	BC	GS	Francesco Resti



- LEGENDA SIMBOLI:**
- AEROGENERATORE IN PROGETTO
 - AREA SPAZZATA DAGLI AEROGENERATORI (IN PROGETTO)
 - CAVIDOTTO MT 30 kV (IN PROGETTO)
 - CONFINE COMUNALE
 - PAVIMENTAZIONE STRADALE IN MISTO GRANULOMETRICO DEFINITIVA
 - PAVIMENTAZIONE STRADALE IN MISTO GRANULOMETRICO TEMPORANEA
 - RILEVATO
 - TRINCEA
 - VIABILITA' ESISTENTE DA ADEGUIARE
 - CUNETTA
 - TOMBINO DI ADDUZIONE ACQUA PLUVIALE
 - AREA DI CANTIERE
 - AREA IMPIANTI DI RETE PER LA CONNESSIONE (IN PROGETTO)
 - AREA IMPIANTI DI UTENZA PER LA CONNESSIONE (IN PROGETTO)
 - CAVIDOTTO 220kV DI COLLEGAMENTO (IN PROGETTO)
 - NUOVI RACCORDI 220kV DELLA RTN
 - NUOVA LINEA 220 kV DELLA RTN DI COLLEGAMENTO CON LA STAZIONE 'PARTANNA'
 - LINEA ESISTENTE 220 kV DELLA RTN







**PROGETTO PER LA REALIZZAZIONE
DI UN IMPIANTO PER LA PRODUZIONE DI ENERGIA ELETTRICA A FONTE
RINNOVABILE EOLICA, OPERE CONNESSE ED INFRASTRUTTURE INDISPENSABILI
località Gazzera di Mazara del Vallo**

PROGETTO DEFINITIVO

SEU_02.B 02
Layout delle opere in progetto su catastale

Proponente
SOCIETA' EOLICA UNO SRL
VIA ENRICO FERMI N. 22/24
Palermo 00145
P.IVA. 06616240823

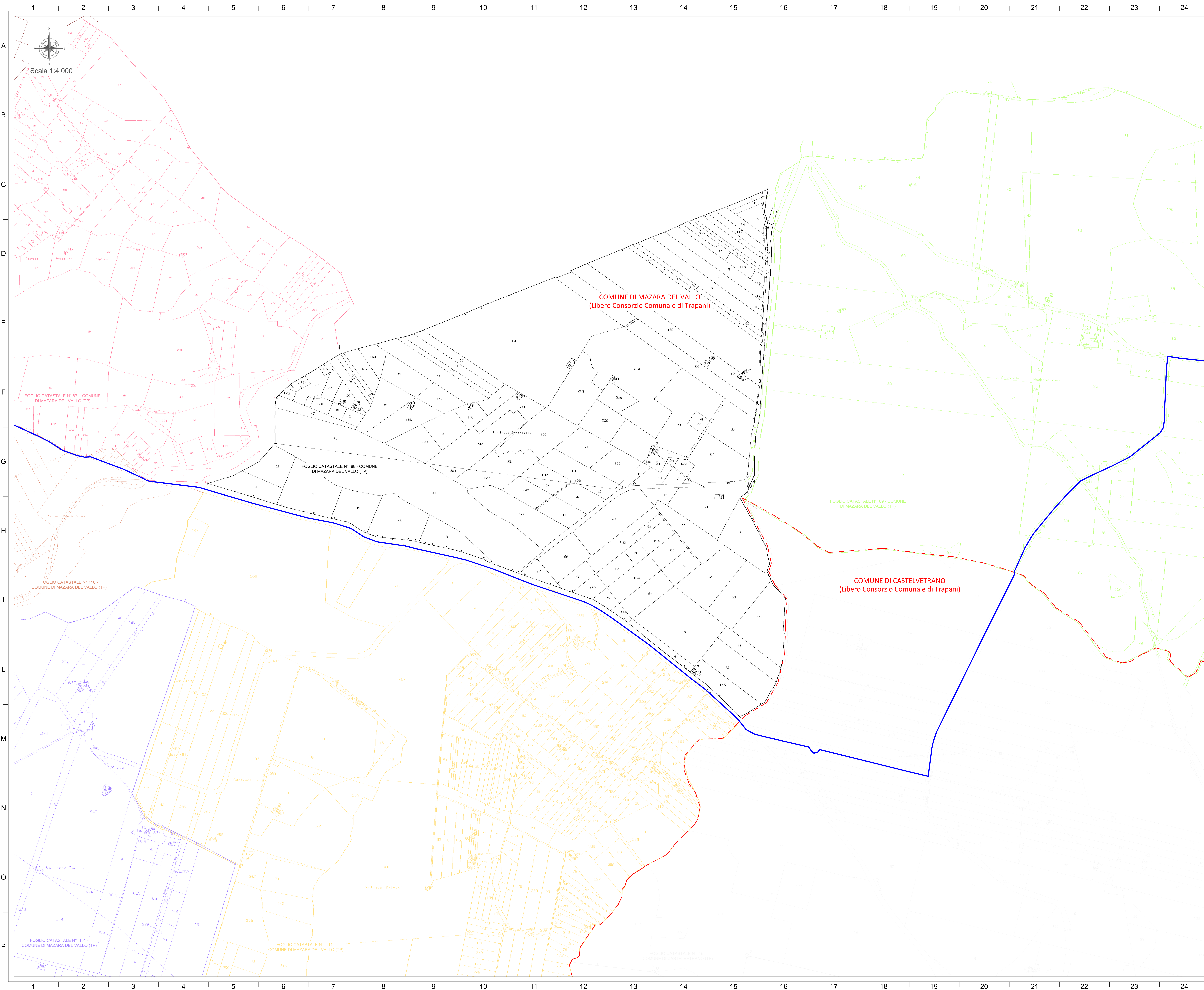



Formato
1485x1050

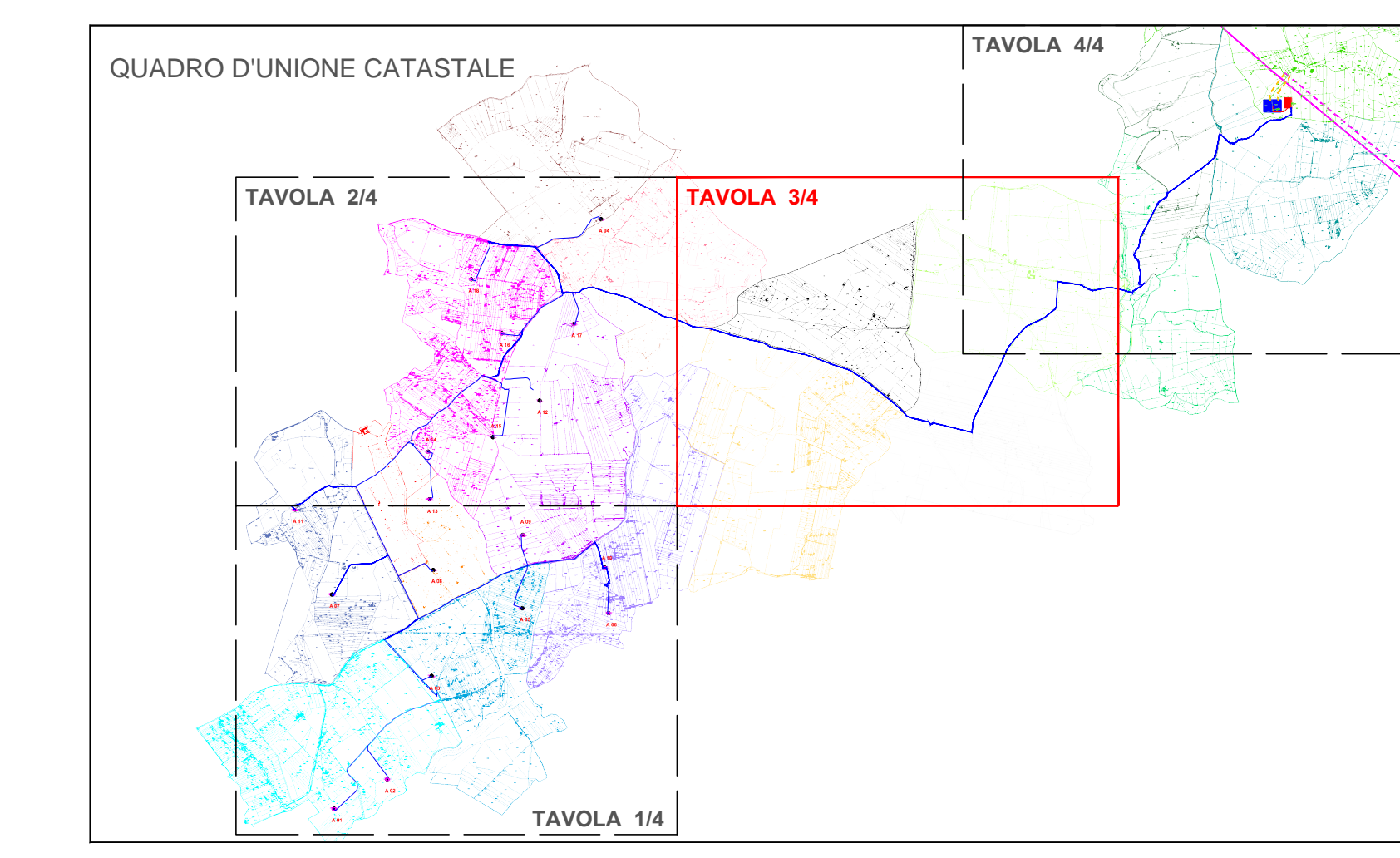
Scala
1:4.000

Scala stampa
1:1

Revisione	Descrizione	Data	Progettista	Convalida	Approvato
00	Prima emissione	24/09/2019	BC	GS	Francesco Rosti



- LEGENDA SIMBOLI:**
- AEROGENERATORE IN PROGETTO
 - AREA SPAZZATA DAGLI AEROGENERATORI (IN PROGETTO)
 - CAVIDOTTO MT 30 kV (IN PROGETTO)
 - CONFINE COMUNALE
 - PAVIMENTAZIONE STRADALE IN MISTO GRANULOMETRICO DEFINITIVA
 - PAVIMENTAZIONE STRADALE IN MISTO GRANULOMETRICO TEMPORANEA
 - RILEVATO
 - TRINCEA
 - VIABILITA' ESISTENTE DA ADEGUARE
 - CUNETTA
 - TOMBINO DI ADDUZIONE ACQUA PLUVIALE
 - AREA DI CANTIERE
 - AREA IMPIANTI DI RETE PER LA CONNESSIONE (IN PROGETTO)
 - AREA IMPIANTI DI UTENZA PER LA CONNESSIONE (IN PROGETTO)
 - CAVIDOTTO 220kV DI COLLEGAMENTO (IN PROGETTO)
 - NUOVI RACCORDI 220kV DELLA RTN
 - NUOVA LINEA 220 kV DELLA RTN DI COLLEGAMENTO CON LA STAZIONE 'PARTANNA'
 - LINEA ESISTENTE 220 kV DELLA RTN







PROGETTO PER LA REALIZZAZIONE DI UN IMPIANTO PER LA PRODUZIONE DI ENERGIA ELETTRICA A FONTE RINNOVABILE EOLICA, OPERE CONNESSE ED INFRASTRUTTURE INDISPENSABILI localita' Gazzera di Mazara del Vallo

PROGETTO DEFINITIVO

SEU_02.B 03
Layout delle opere in progetto su catastale

Proponente
SOCIETA' EOLICA UNO SRL
VIA ENRICO FERMI N. 22/24
PALERMO 00145
P.IVA: 06618240823

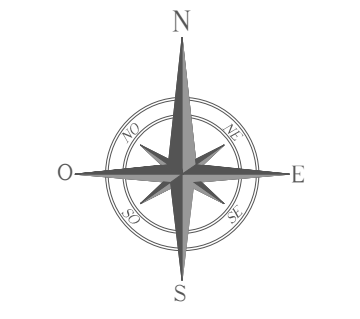
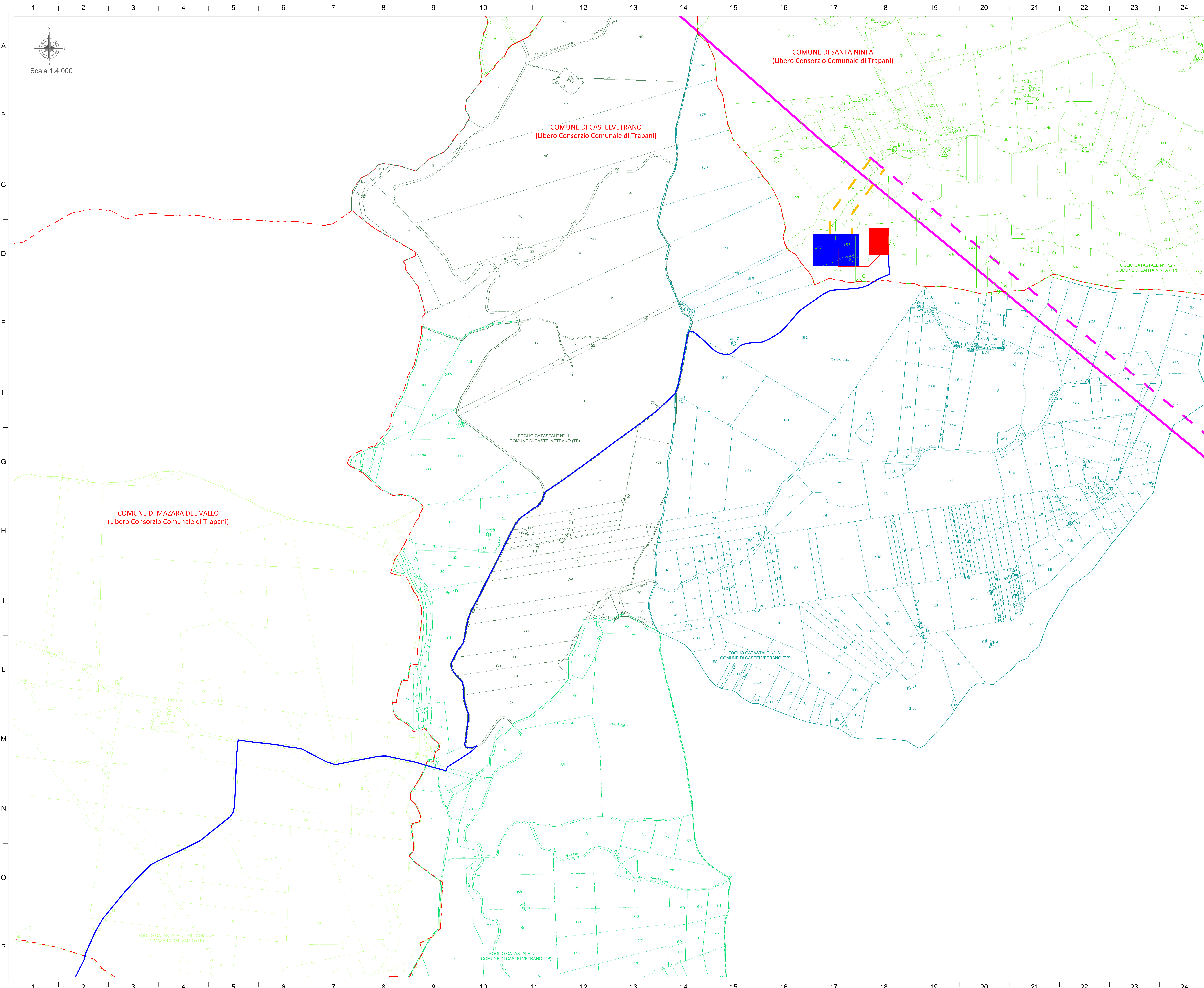


Progettista
Studio Bordonali
Ingegneri e Architetti

Progettisti Opere Civili
ing. ng. Rosario Cingolano
ing. ng. Gaetano Scudato

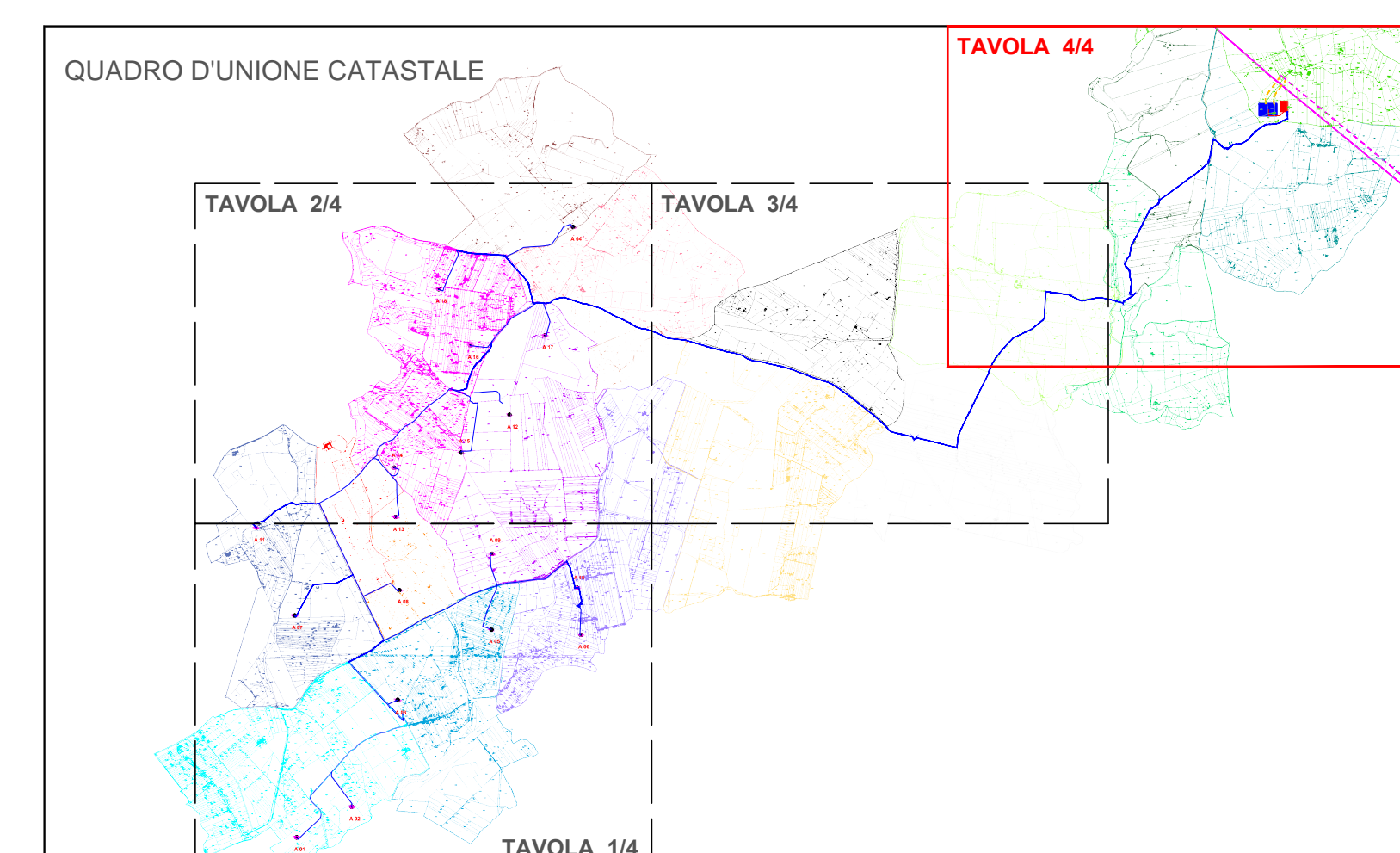
Formato: 1485x1050
Scala: 1:4.000
Scala stampa: 1:1

Revisione	Descrizione	Data	Progettato	Verificato	Approvato
00	Prima emissione	24/09/2019	BC	GS	Franco Rost



Scala 1:4.000

- LEGENDA SIMBOLI:**
- AEROGENERATORI IN PROGETTO
 - AREA SPAZZATA DAGLI AEROGENERATORI (IN PROGETTO)
 - CAVIDOTTO MT 30 kV (IN PROGETTO)
 - CONFINE COMUNALE
 - PAVIMENTAZIONE STRADALE IN MISTO GRANULOMETRICO DEFINITIVA
 - PAVIMENTAZIONE STRADALE IN MISTO GRANULOMETRICO TEMPORANEA
 - RILEVATO
 - TRINCEA
 - VIABILITA' ESISTENTE DA ADEGUIARE
 - CUNETTA
 - TOMBINO DI ADDUZIONE ACQUA PLUVIALE
 - AREA DI CANTIERE
 - AREA IMPIANTI DI RETE PER LA CONNESSIONE (IN PROGETTO)
 - AREA IMPIANTI DI UTENZA PER LA CONNESSIONE (IN PROGETTO)
 - CAVIDOTTO 220kV DI COLLEGAMENTO (IN PROGETTO)
 - NUOVI RACCORDI 220kV DELLA RTN
 - NUOVA LINEA 220 kV DELLA RTN DI COLLEGAMENTO CON LA STAZIONE 'PARTANNA'
 - LINEA ESISTENTE 220 kV DELLA RTN



**PROGETTO PER LA REALIZZAZIONE
DI UN IMPIANTO PER LA PRODUZIONE DI ENERGIA ELETTRICA A FONTE
RINNOVABILE EOLICA, OPERE CONNESSE ED INFRASTRUTTURE INDISPENSABILI
località Gazzera di Mazara del Vallo**

PROGETTO DEFINITIVO

SEU_02.B 04
Layout delle opere in progetto su catastale

Proponente
SOCIETA' EOLICA UNO SRL
VIA ENRICO FERMI N. 22/24
 Palermo 00145
 P.IVA. 06618240823

Progettista
Studio Bordonali
Ingegneri e Architetti

Progettisti Opere Civili
ing. ng. Rosario Cingolani

Formato
1485x1050

Scala
1:4.000

Scala stampa
1:1

Revisione	Descrizione	Data	Progettato	Verificato	Approvato
00	Prima emissione	24/09/2019	BC	GS	Franco Rost