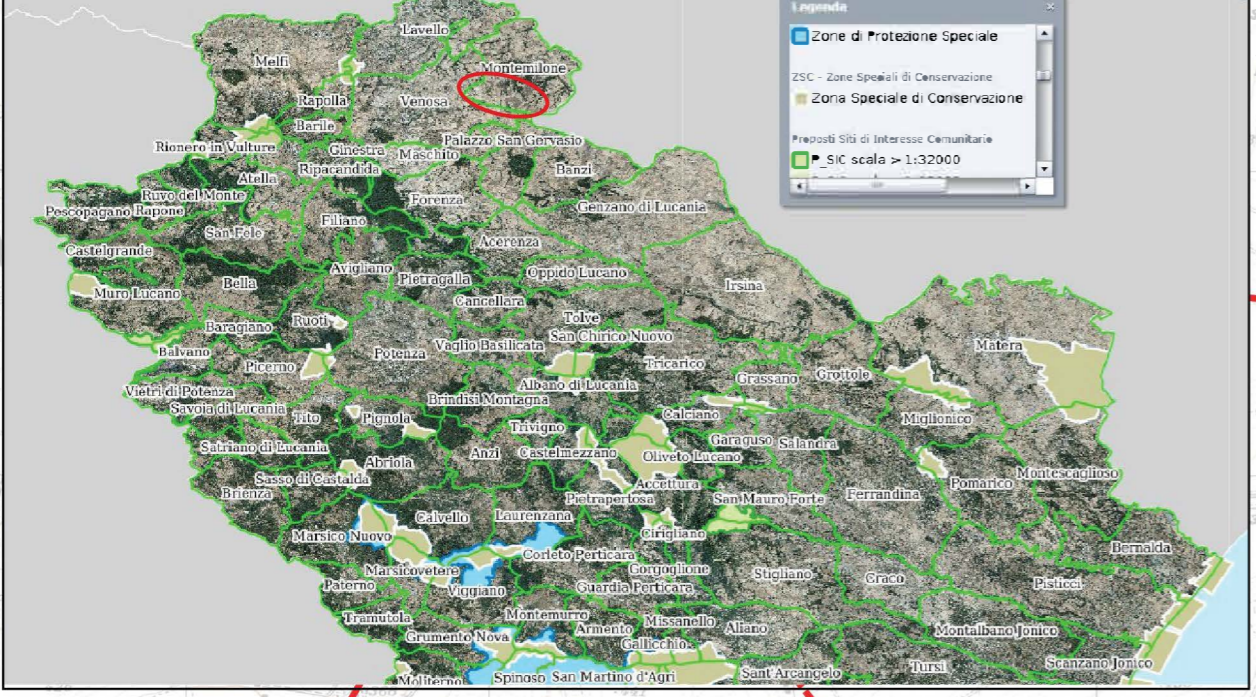


- Legenda**
- TURBINE
 - FONDAZIONI
 - PIAZZOLE CANTIERE
 - - - PIAZZOLE DEFINITIVE
 - CABINE SMISTAMENTO
 - STRADE DA ADEGUARE
 - STRADE DA REALIZZARE
 - - - CAVIDOTTO
- UCP - Siti di rilevanza naturalistica
- SIC
 - ZPS
 - IBA

AREE SIC - ZPS - ZSC Regione Basilicata



SCALA 1:25000

PROGETTO PER LA REALIZZAZIONE DI UN PARCO EOLICO
 COSTITUITO DA 11 TURBINE AVENTI UNA POTENZA COMPLESSIVA DI 70 MW E RELATIVE OPERE DI CONNESSIONE ALLA RTN DA
 REALIZZARSI NEL COMUNE DI SPINAZZOLA

STUDIO DI IMPATTO AMBIENTALE
 Quadro di Riferimento Programmatico - Allegati Grafici
SIC-ZPS-IBA

TAV
11.2