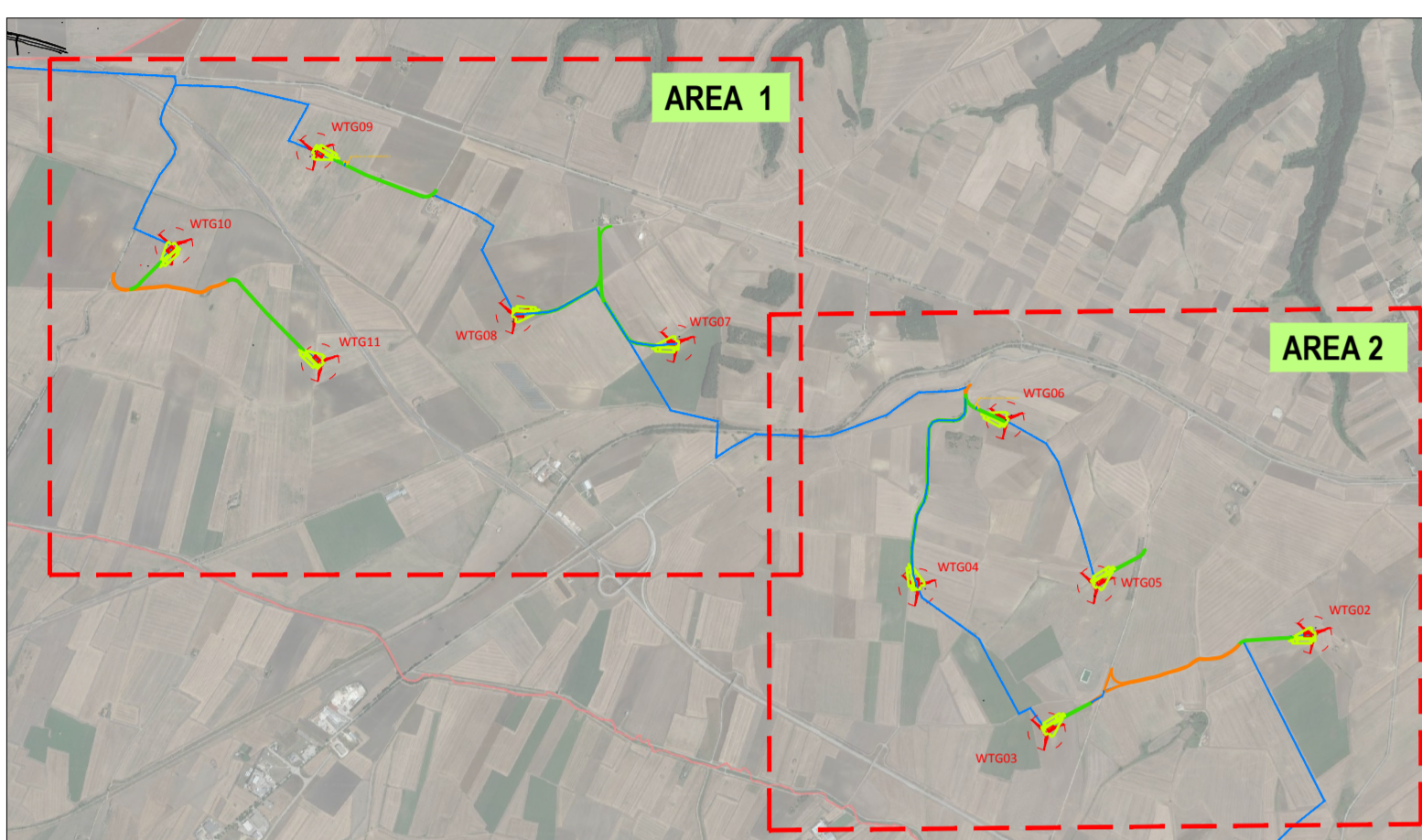


LEGENDA

- AEROGENERATORI**
- FONDAZIONI**
- PIAZZOLA DI ESERCIZIO**
- PIAZZOLA TEMPORANEA**
- VIABILITA' DA ADEGUARE**
- VIABILITA' DA REALIZZARE**
- CAVIDOTTO MT**
- CABINA DI SMISTAMENTO**
- ID PUNTO RILEVATO**
- 417.82 QUOTA ALTIMETRICA RILEVATA**
- 415.6 QUOTA ALTIMETRICA DA C.T.R.**



RILIEVO PIANOALTIMETRICO AREA 1 - SCALA 1:5.000



RILIEVO PIANOALTIMETRICO AREA 2 - SCALA 1:5.000



REGIONE PUGLIA

COMUNE DI SPINAZZOLA (BAT)
Località "Masseria Capo Posto"

Provincia B.A.T.

REGIONE BASILICATA

COMUNE DI MONTEMILONE (PZ)
Località "La Sterpara"

Provincia Potenza

PROGETTO DEFINITIVO RELATIVO ALLA REALIZZAZIONE DI UN IMPIANTO EOLICO COSTITUITO DA 11 AEROGENERATORI E DALLE RELATIVE OPERE DI CONNESSIONE ALLA R.T.N.

Rilievo plano-altimetrico
scala 1:5.000

ELABORATO
EP05

PROPRONTE:

ITW SPINAZZOLA 1 S.R.L.
Sede Legale Via Del Galitello, 89
85100 Potenza (PZ)
P.IVA 02054880766

CONSULENZA:

ATECH
SOCIETÀ DI INGEGNERIA & SERVIZI PER L'INGEGNERIA
Via della Repubblica, 48 - 70133 Bari - tel. 080 3219948 - fax 080 3220094

Dott. Ing. Alessandro Antezza
Ingegnere Alessandro Antezza
Sez. A - 10743
PROVINCIA DI BARI

Arch. Bernardina Poccuzzi
Arch. Poccuzzi
Sez. A - 4988
PROVINCIA DI BARI

Il DIRETTORE TECNICO
Dott. Ing. Orazio Tricantico
Sez. A - 4988
PROVINCIA DI BARI

EM./REV.	DATA	REDATTO	VERIFICATO	APPROVATO	DESCRIZIONE
1	DIC 2019	B.B. - M.G.F.	A.A.	O.T.	Progetto definitivo