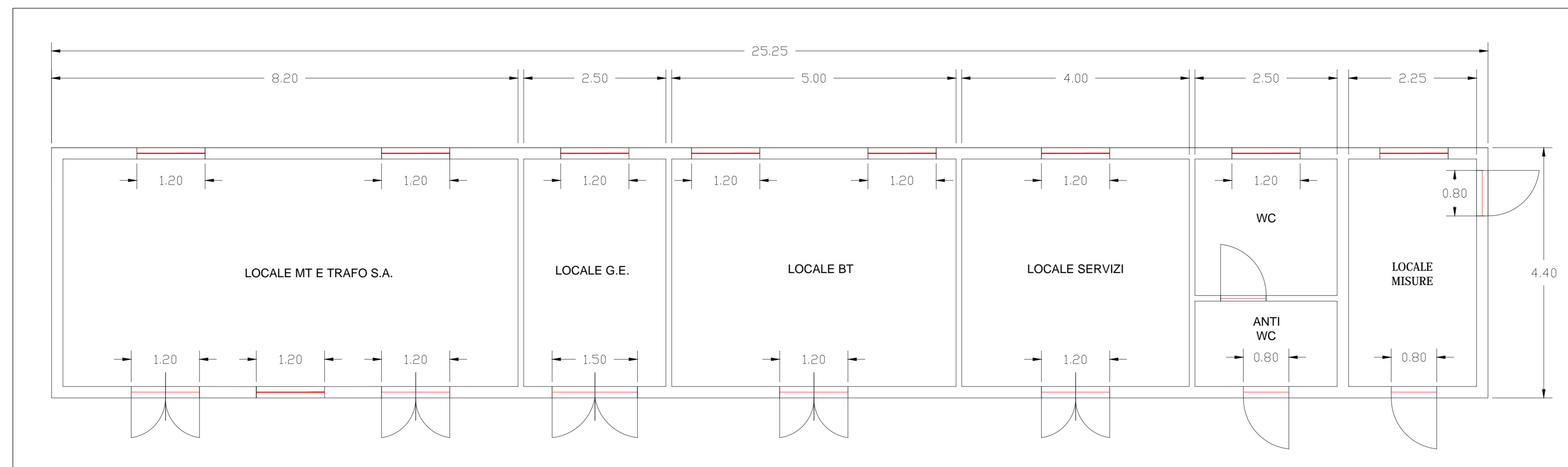
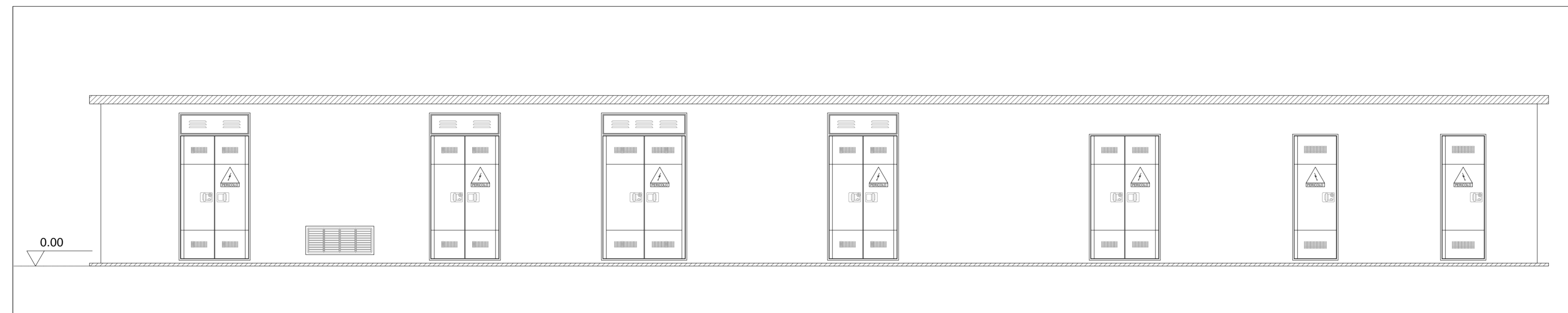


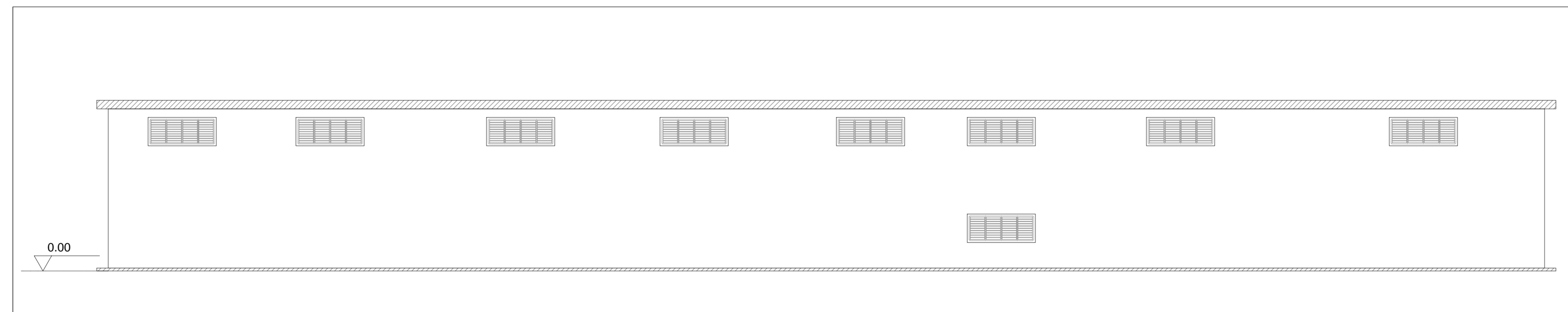
PIANTA E PROSPETTI DEL LOCALE UTENTE DELLA CABINA DI CONSEGNA - SCALA 1:50



PIANTA LOCALE UTENTE

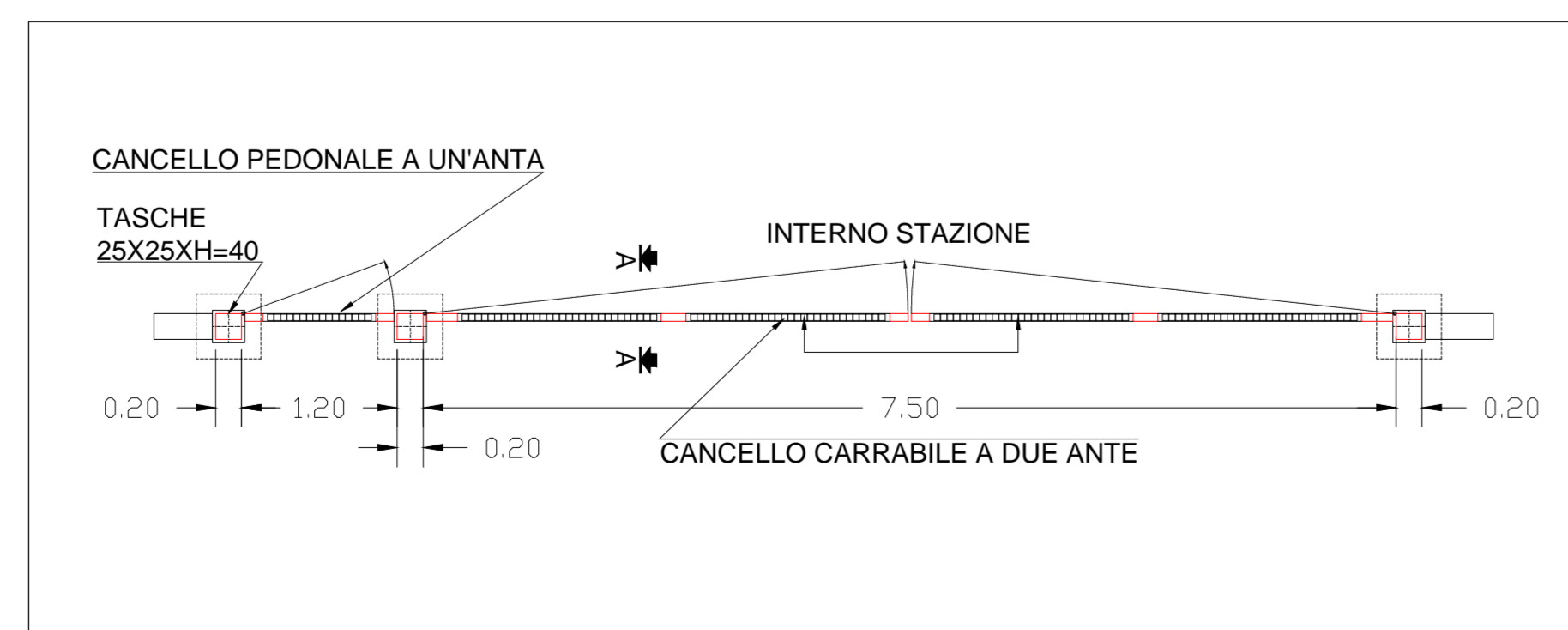


PROSPETTO INTERNO STAZIONE UTENTE

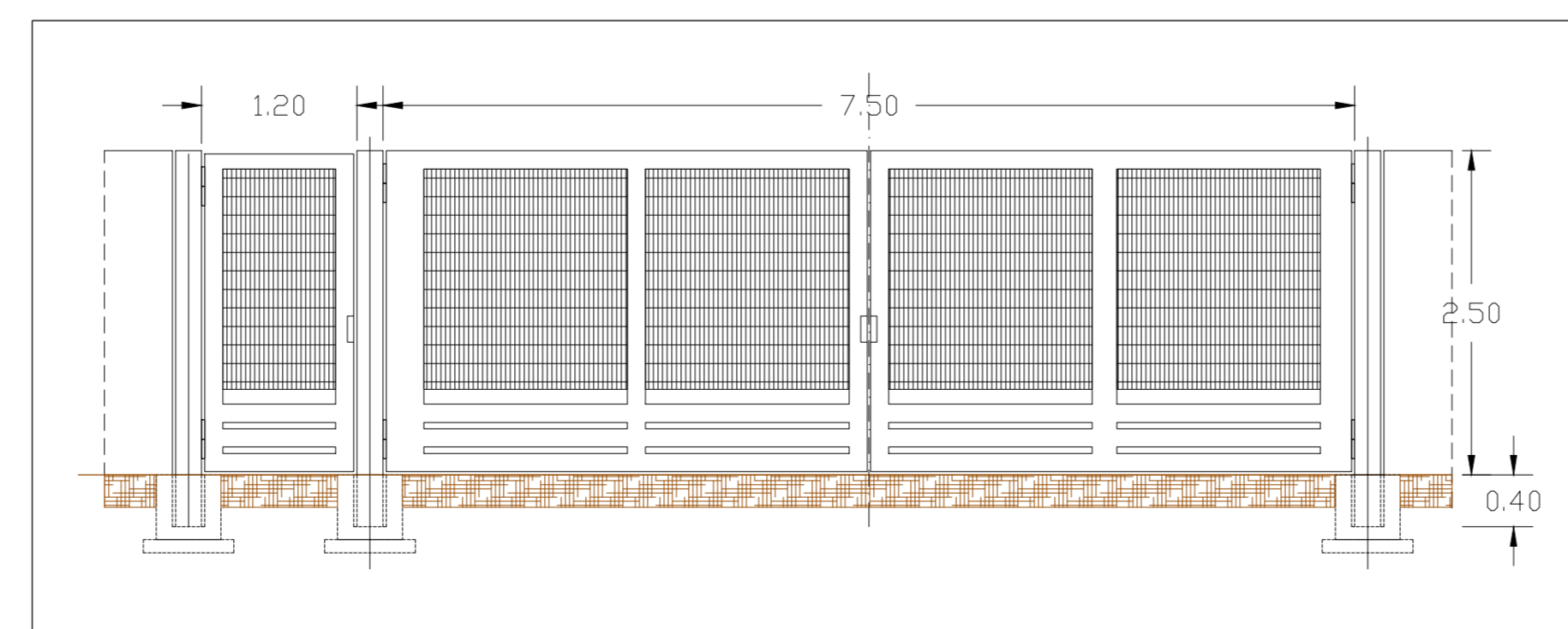


PROSPETTO ESTERNO STAZIONE UTENTE

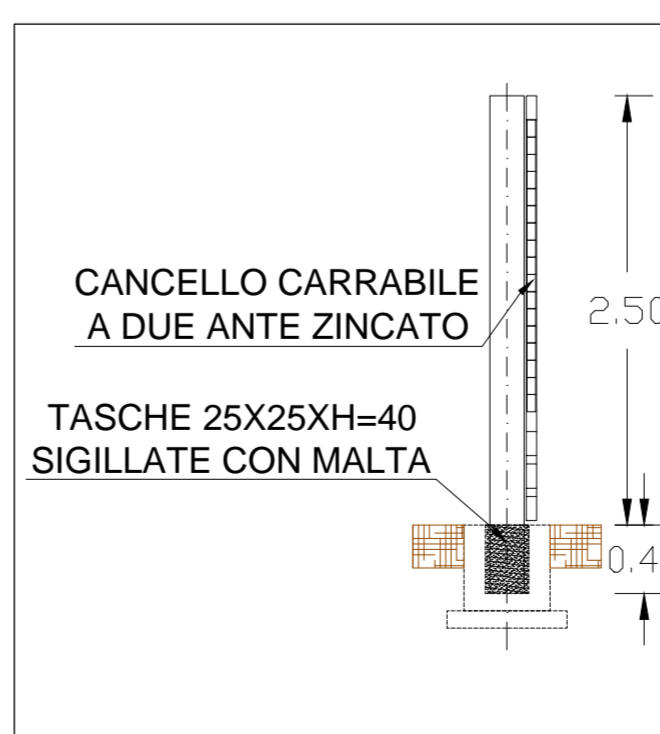
PARTICOLARI TIPOLOGICI CANCELLO INGRESSO SOTTOSTAZIONE - SCALA 1:50



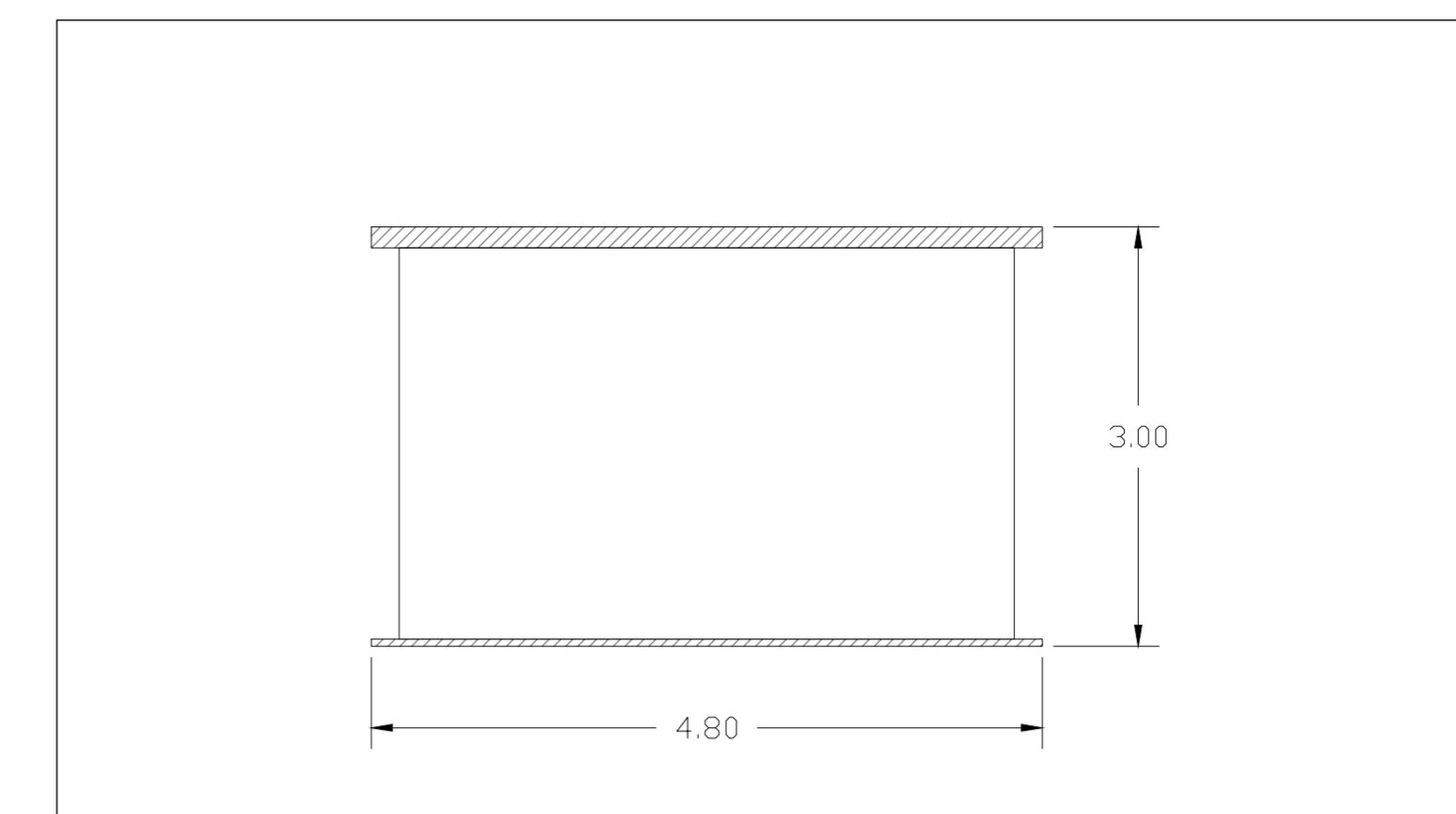
PIANTA



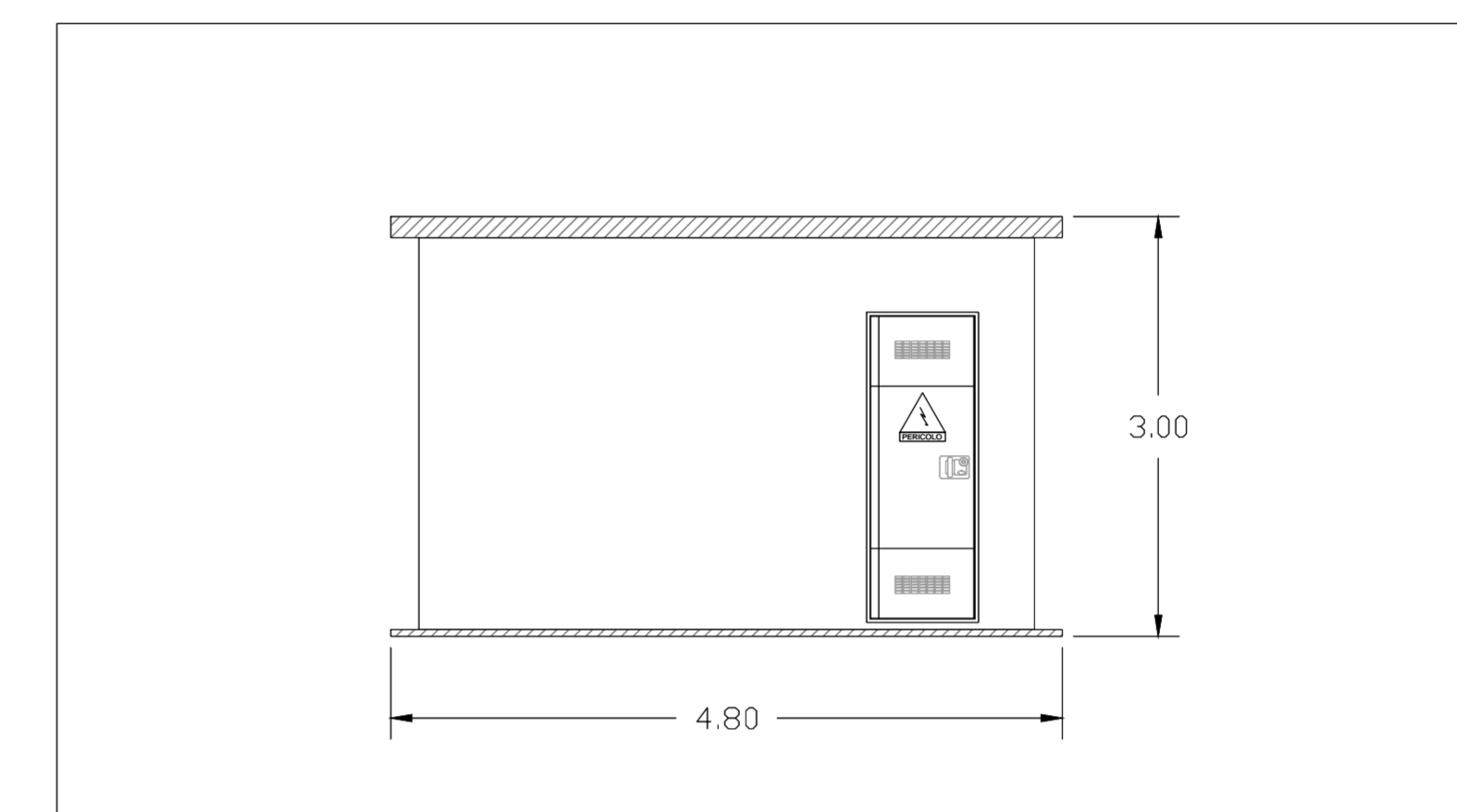
PROSPETTO ESTERNO



SEZIONE A-A

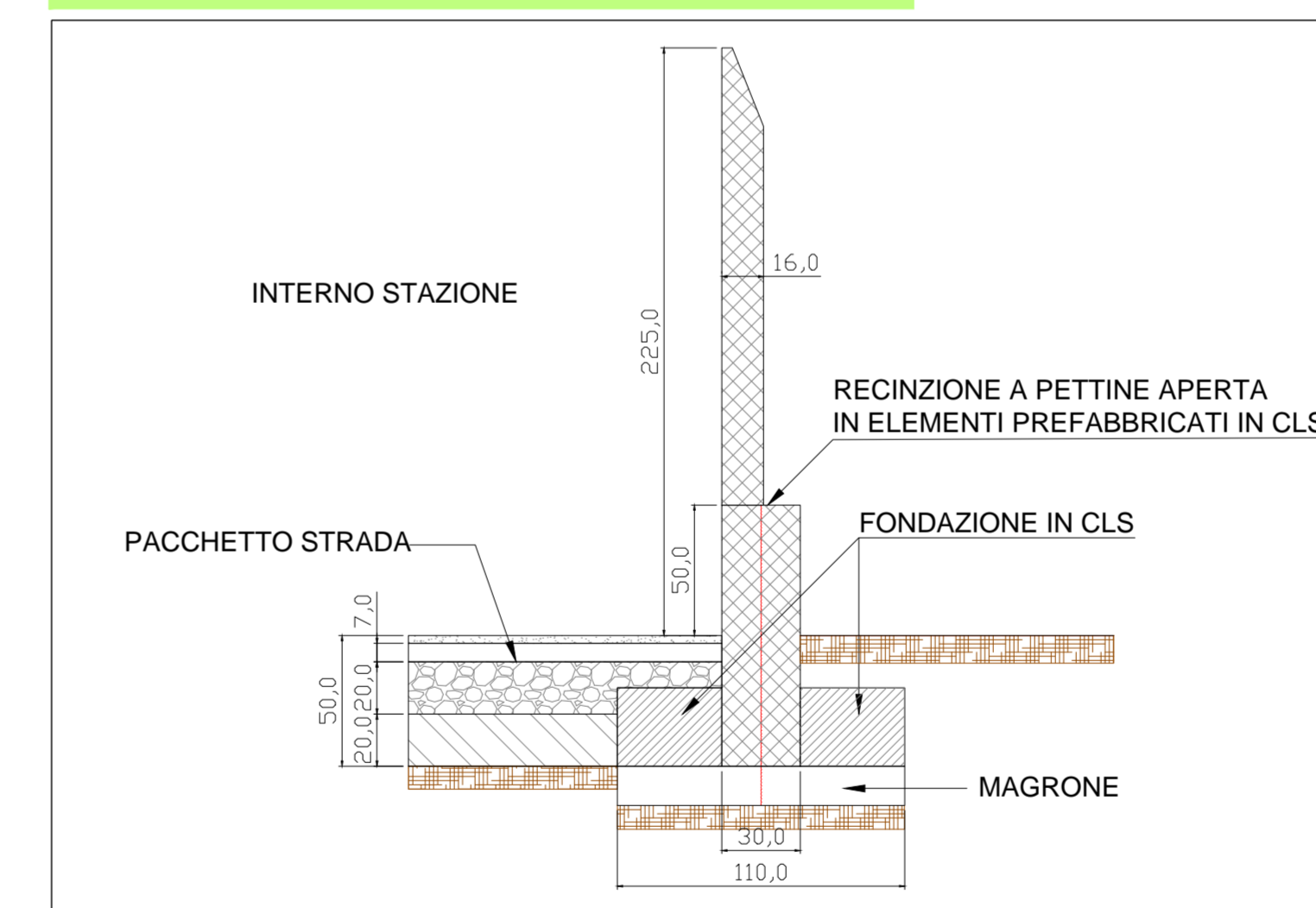


PROSPETTO LATERALE A

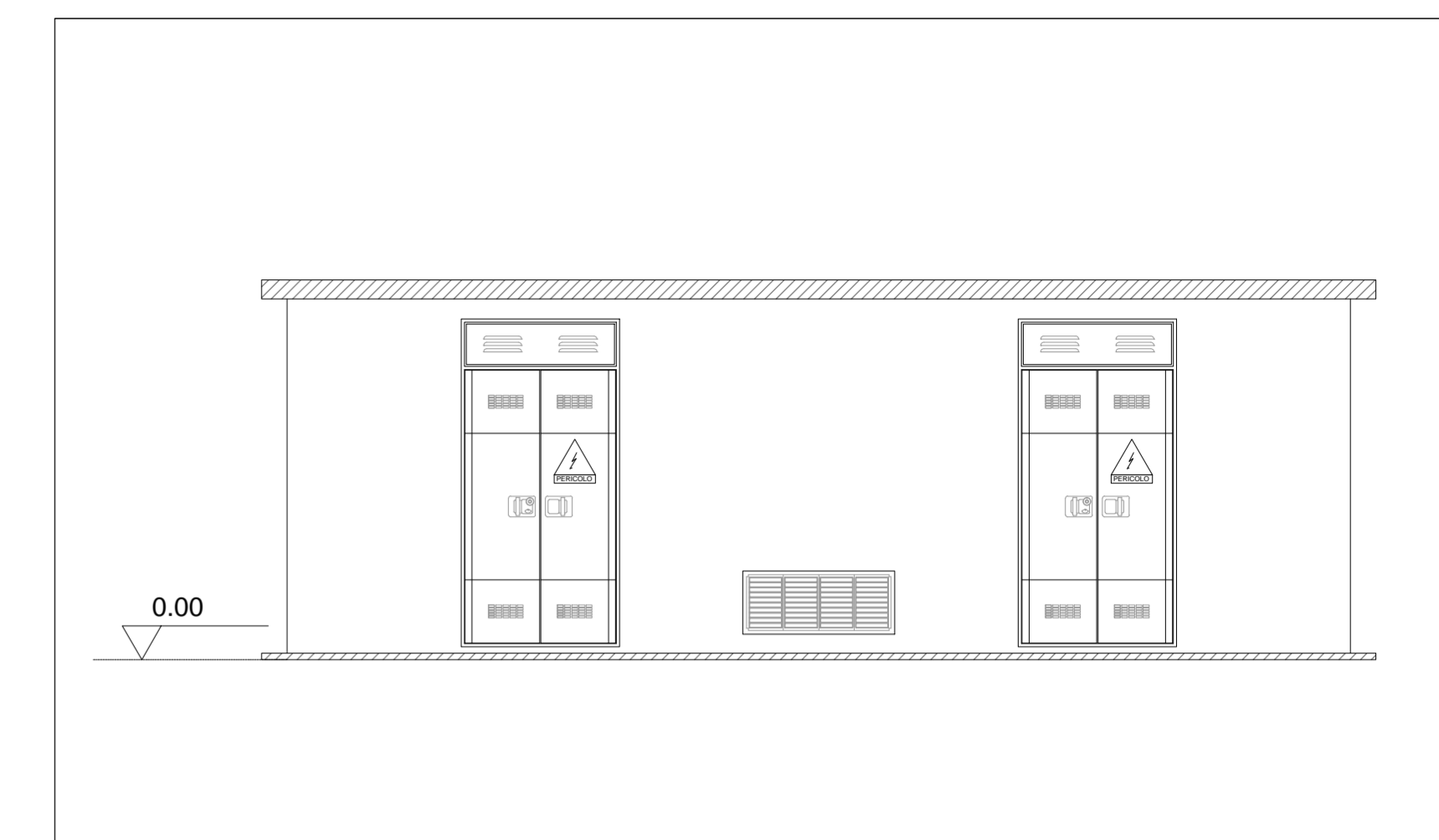


PROSPETTO LATERALE B

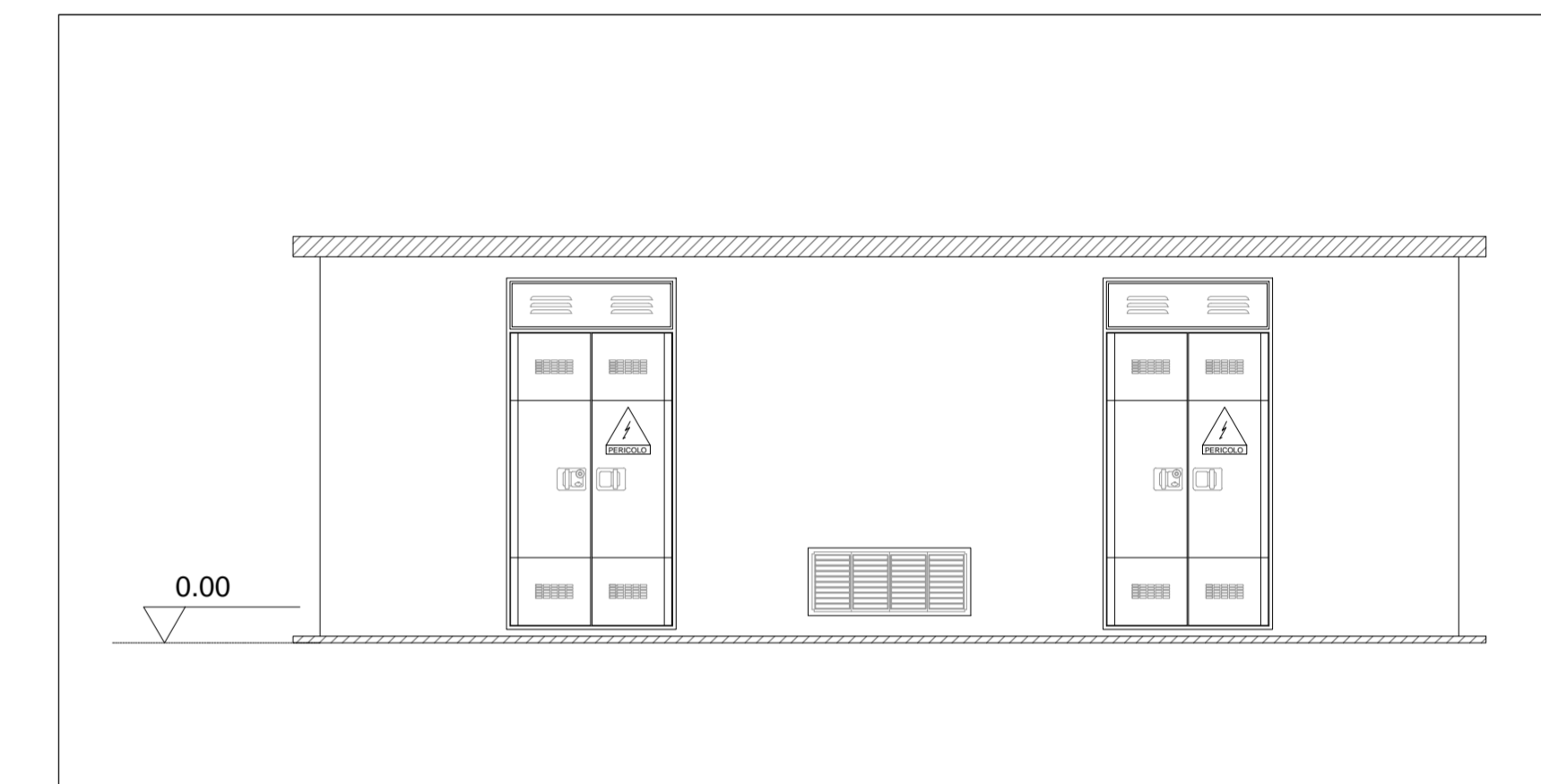
PARTICOLARI TIPOLOGICI RECINZIONE STAZIONE - SCALA 1:25



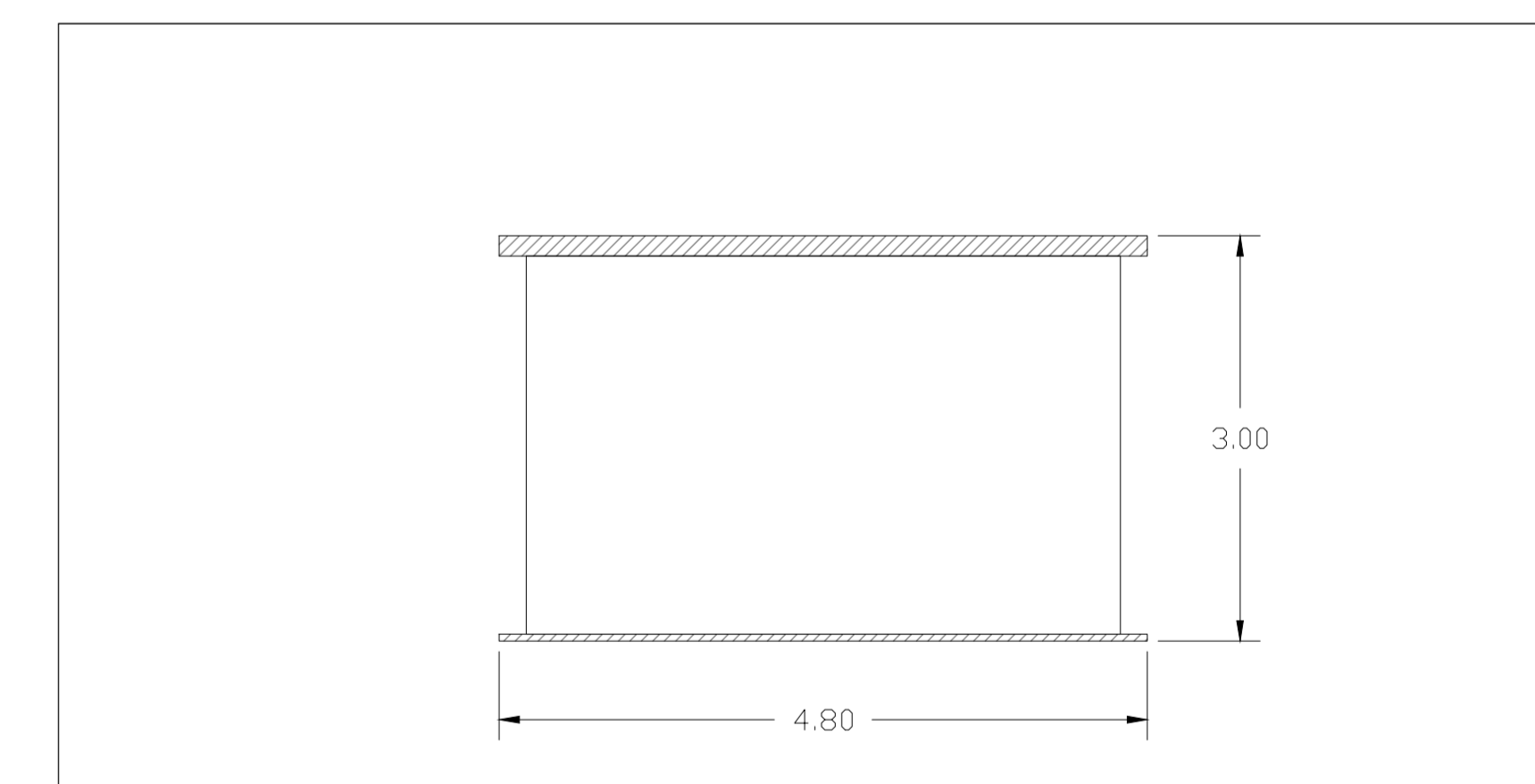
PIANTA E PROSPETTI CABINE DI SMISTAMENTO - SCALA 1:50



PIANTA



PROSPETTO FRONTALE



PROSPETTI LATERALI

REGIONE PUGLIA
COMUNE DI SPINAZZOLA (BAT)
Località "Masseria Capo Posto"

Provincia B.A.T.
COMUNE DI MONTEMILONE (PZ)
Località "La Sterpara"

REGIONE BASILICATA
COMUNE DI MONTEMILONE (PZ)
Località "La Sterpara"

PROGETTO DEFINITIVO RELATIVO ALLA REALIZZAZIONE DI UN IMPIANTO EOLICO COSTITUITO DA 11 AEROGENERATORI E DALLE RELATIVE OPERE DI CONNESSIONE ALLA R.T.N.

Cabine di smistamento, locale cabina primaria e particolari costruttivi
scala 1:20.000

ELABORATO **EP13**

PROPRONTE:
ITW Spinzazola 1
ITW SPINAZZOLA 1 S.R.L.
Sede Legale Via Dei Gallinello, 89
85100 Potenza (PZ)
P.IVA 02054880766

CONSULENZA:
ATECH
SOCIETÀ DI INGEGNERIA & SERVIZI PER L'INGEGNERIA
Via della Rocca, 48 - 70135 Bari - Tel. 080 3019168 - Fax 080 3000966

Dott. Ing. Alessandro Antezza
Ingegnere Antezza
Sez. A - 10743
PROVINCIA DI BARI

Arg. Bernardina Boccuzzi
BERARDINA Boccuzzi
Architetto
Dott. Soc. Maria Grazia Frangipani
FRANGIPANI
Architetto
N. 2129 -
PROVINCIA DI BARI

Il DIRETTORE TECNICO
Dott. Ing. Orazio Tricampio
Tricampio
Ingegnere
Sez. A - 4985
PROVINCIA DI BARI

EM./REV.	DATA	REDATTO	VERIFICATO	APPROVATO	DESCRIZIONE
1	DIC 2019	B.B. - M.G.F.	A.A.	O.T.	Progetto definitivo