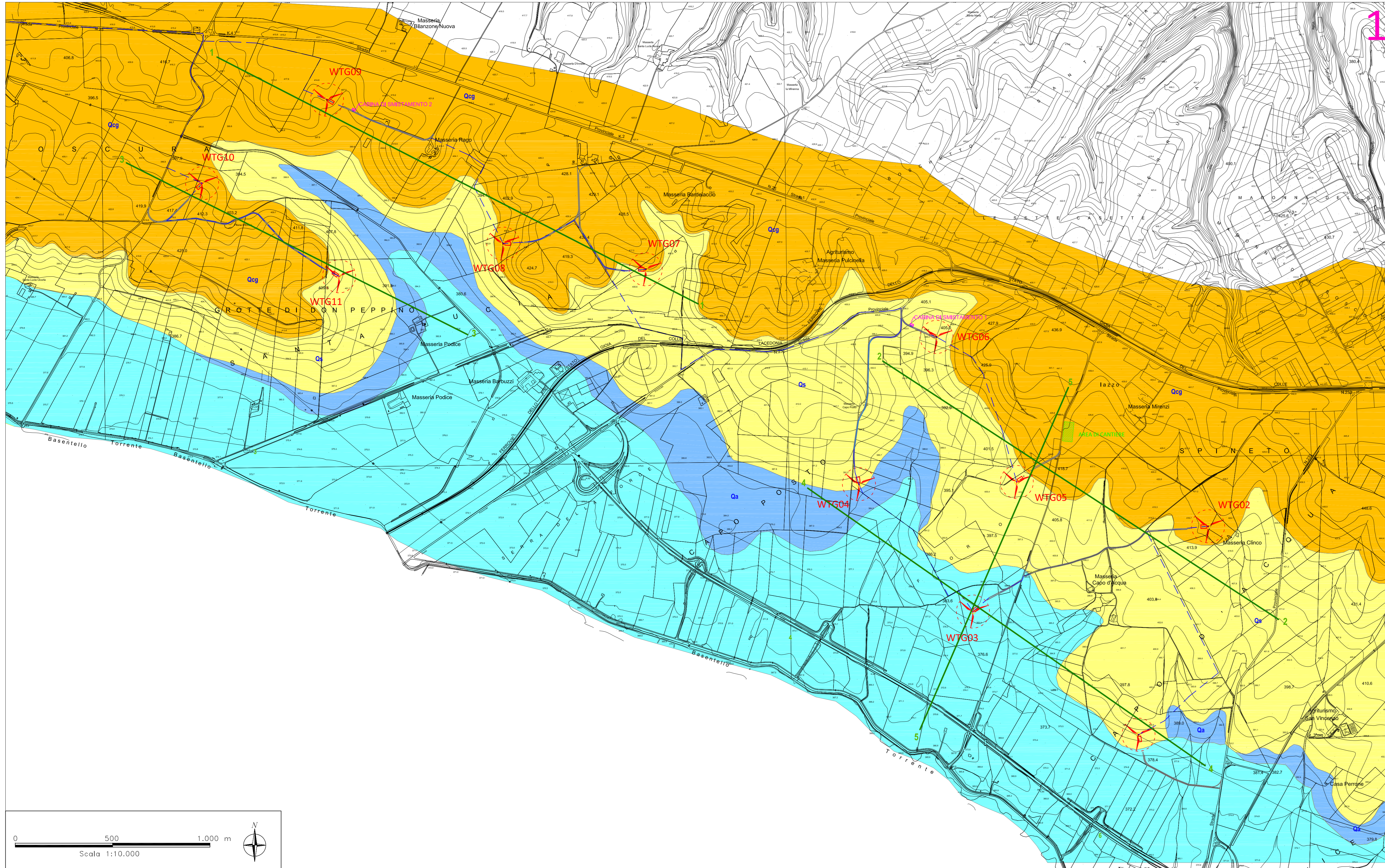
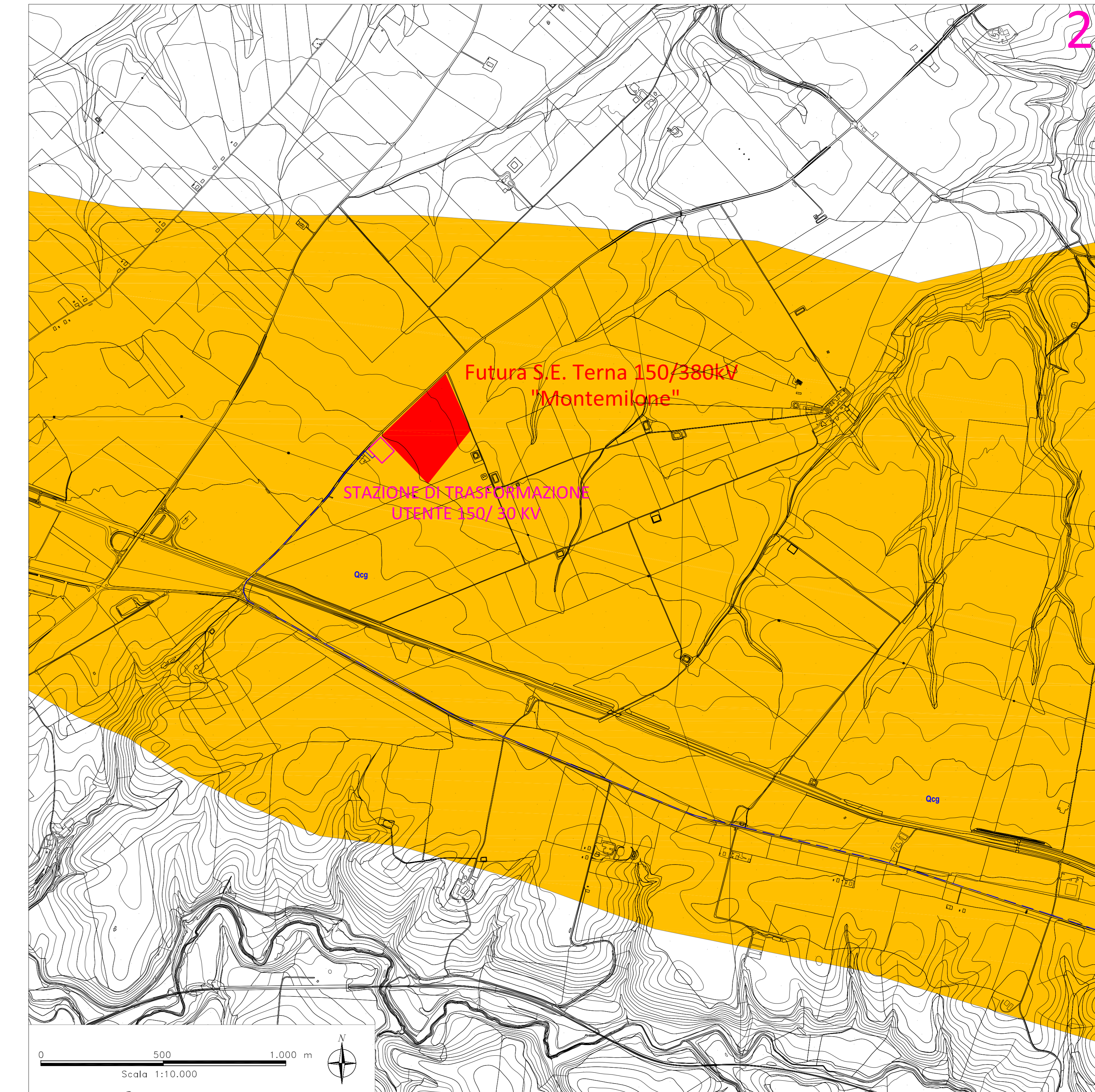


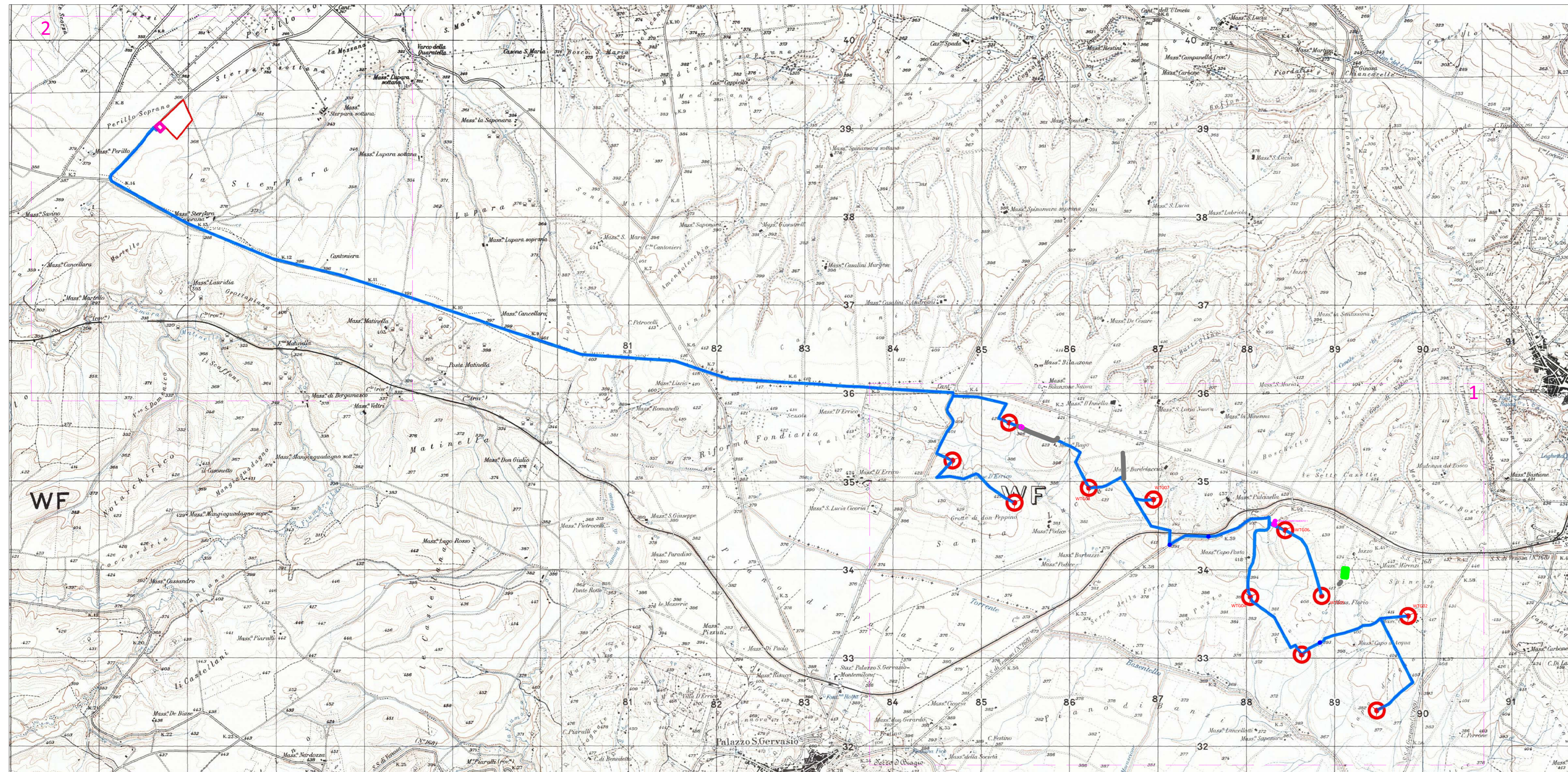
Tav.1: Carta geologica – Area parco



Tav.2: Carta geologica – Area sottostazione elettrica



Tav.3: Corografia – Quadro d'unione



CARTA GEOLOGICA

LEGENDA:

- Depositi fluvio-lacustri
Costituiti da successioni eteropiche di limi ed argille, originatis per fenomeni di decantazione nella allora plana alluvionale, conseguentemente ad episodi di alluvionamento, e di depositi ghiaiosi in matrice argilloso-limosa e/o sabbiosa, con ciottoli poligenici (frequenti ciottoli vulcanici), provenienti dall'erosione delle formazioni affioranti in gran parte dell'area di alimentazione del bacino imbrifero del Torrente Basentello. I materiali di che trattasi, molto spesso si presentano sotto forme lenticolari con la prevalenza o della frazione limo-argillosa o di quella ghiaiosa. (Pleistocene)
- Litofacies conglomeratica - Conglomerati di Irsina
La Litofacies conglomeratica è costituita da ciottoli di natura arenacea, calcareo-marmosa e silicea, mal stratificati, di dimensioni variabili dal centimetro a qualche decimetro in matrice prevalentemente sabbioso-limosa di colore giallastro-rossastro. Affiorano quasi sempre discretamente cementati, mal stratificati o in grossi banchi, con intercalazioni di limi sabbiosi e sabbie. Già al di sotto di qualche decimetro dal piano campagna, affiorano essenzialmente strati massivi ben cementati con buone caratteristiche litotecniche che sono solo parzialmente compromesse dalla intercalazione, anche centimetrica, di livelli sabbiosi e/o limosi argillifici, nonché dalle discontinuità primarie e secondarie quali giunti di stratificazione e fratturazione. (Villafranchiano)
- Litofacies sabbiosa - Sabbie di Monte Marano
Sono costituite da alternanze di strati e livelli di sabbie calcareo-argillose, sabbie fini, sabbie limose, e sabbie-argillose giallastre nella loro parte alterata, grigio-chiaro azzurrognole, in quella integra. Si presentano generalmente sottilmente stratificate e laminate, con laminazione parallela. A più altezze si rinvergono corpi lenticolari costituiti da microconglomerati a matrice sabbiosa, gradati e talora amalgamati, o vi si intercalano strati decimetrici di silti ed arenarie. Abbondanti sono le intercalazioni di resti fossiliferi carbonatici. (Calabrian)
- Litofacies argillosa - Argille di Gravina
In generale questi litotipi sono caratterizzati da una grande omogeneità laterale e verticale e sono costituiti da alternanze di strati e livelli di limo argilloso, di argille limose grigio-chiare e di sabbie-argillose sottilmente stratificate e generalmente laminate, cui si intercalano straterali siltosi o argilloso-siltosi caratterizzati di norma da una laminazione parallela. A più altezze si rinvergono corpi lenticolari, di spessore inferiore al metro, costituiti da microconglomerati a matrice sabbiosa, gradati e talora amalgamati. Non di rado si intercalano strati decimetrici di silti ed arenarie. (Pliocene - Calabrian)

- ⊗ Aerogeneratori
- Cavidotto
- Tracce dei profili geologici

0 500 1.000 m

Scala 1:10.000

REGIONE PUGLIA COMUNE di SPINAZZOLA (Provincia di BAT)		REGIONE BASILICATA COMUNE di MONTEMILONE (Provincia di POTENZA)	
Progetto definitivo relativo alla realizzazione di un impianto eolico costituito da 11 aerogeneratori e dalle relative opere di connessione alla R.T.N.			
STUDIO GEOLOGICO			
ELAB:	COMMITTENTE	ESEGUITO	DATA
	ITW SPINAZZOLA 1 S.R.L.	Studio di Geologia e Geotecnica Dr. Geol. Antonio DE CARLO	Dicembre 2019
ALLEGATO	CARTA GEOLOGICA		
A.2	REVISIONI	ESEGUITO	VERIFICATO
DATA	DESCRIZIONE	ESEGUITO	VERIFICATO
IL COLLABORATORE Dr. Bartolo ROMANELLO		IL GEOLOGO Dr. Antonio DE CARLO	

0 500 1.000 m

Scala 1:10.000