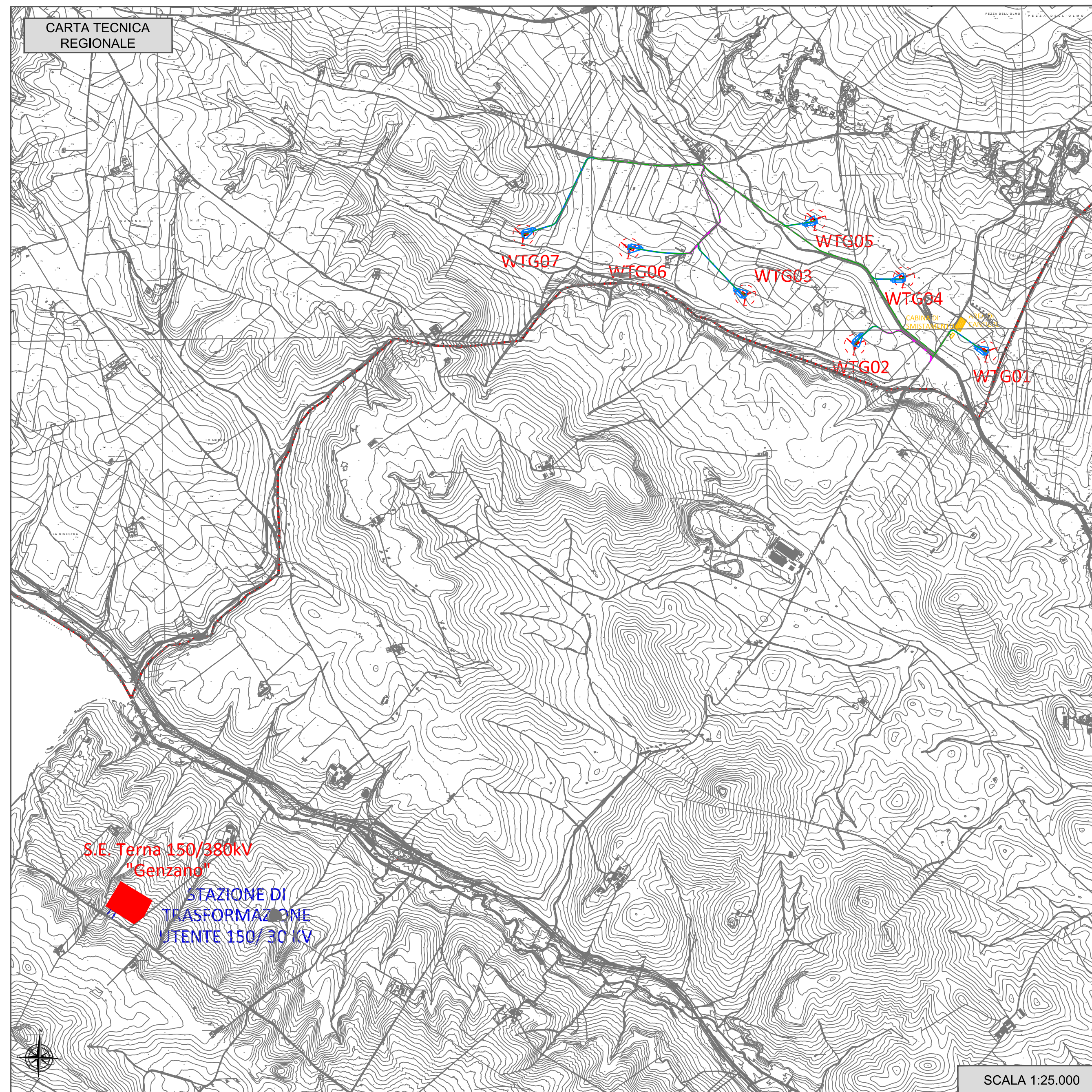
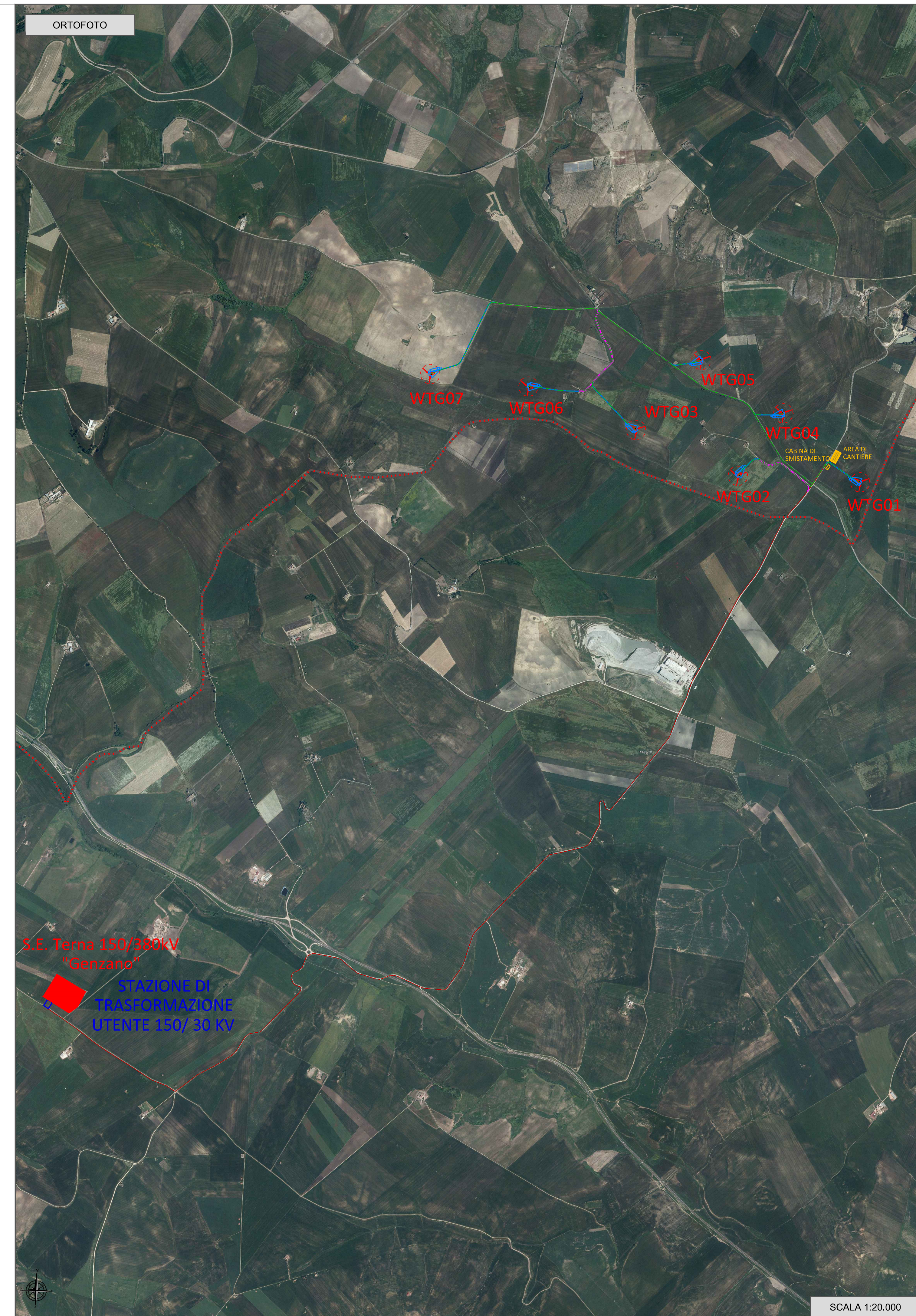
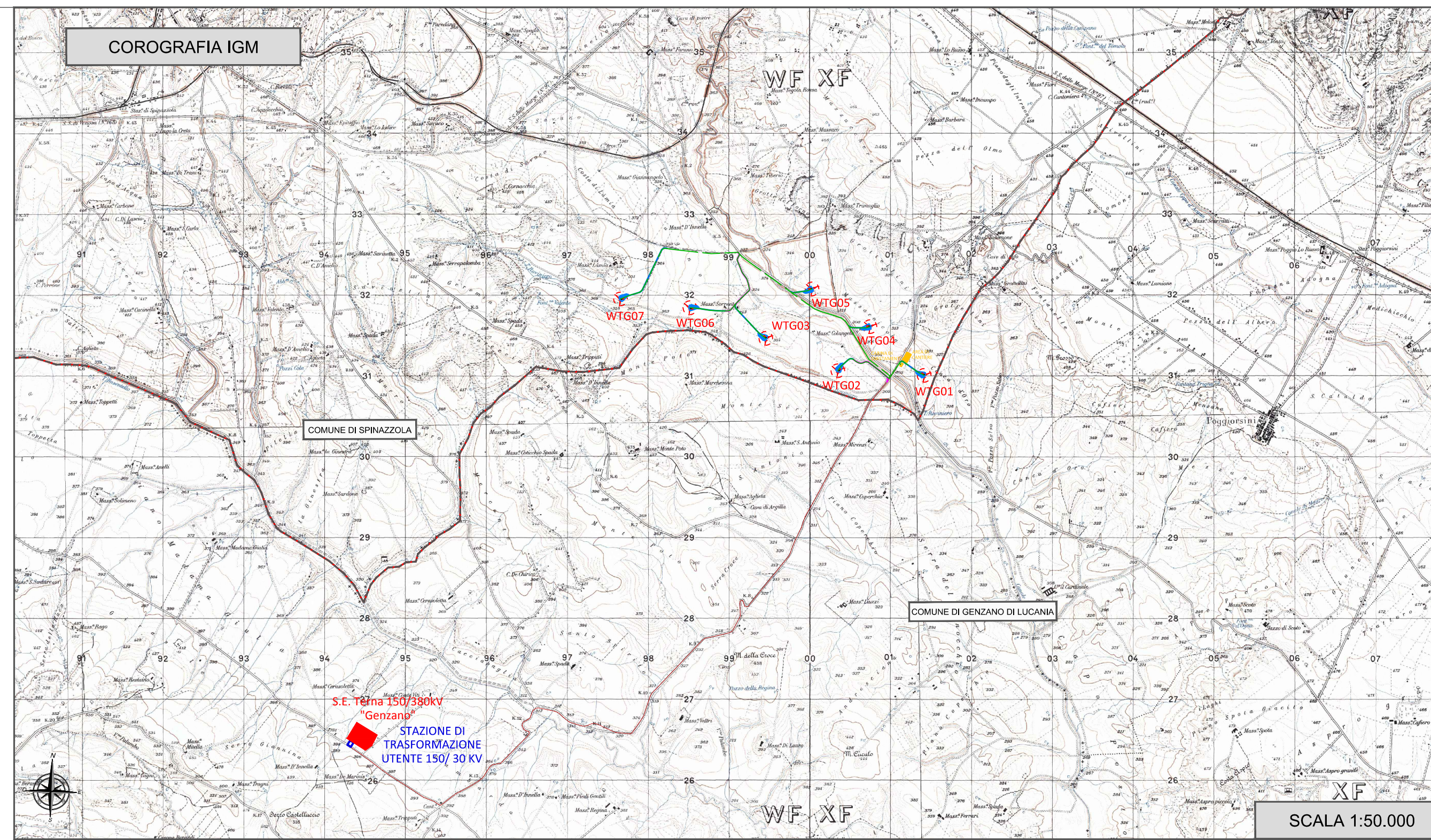


- LEGENDA**
- Turbine
  - Fondazione
  - Piazzole di Montaggio
  - Piazzole definitive
  - Cavidotto esterno
  - Cavidotto interno
  - SE Utente 150/30 kV
  - SE TERNA
  - Viabilità da adeguare
  - Viabilità da realizzare
  - Cabina di smistamento



**REGIONE PUGLIA**

Provincia **B.A.T.**

**COMUNE DI SPINAZZOLA (BAT)**  
Località "Masseria Colangelo"

**COMUNE DI GENZANO DI LUCANIA (PZ)**  
Località "Gambarda"

**REGIONE BASILICATA**

Provincia **Potenza**

**PROGETTO DEFINITIVO RELATIVO ALLA REALIZZAZIONE DI UN IMPIANTO EOLICO COSTITUITO DA 7 AEROGENERATORI E DALLE RELATIVE OPERE DI CONNESSIONE ALLA R.T.N.**

Inquadramento Territoriale  
scale varie

ELABORATO  
**EP01**

**PROPONENTE:**

**ITW SPINAZZOLA 2 S.R.L.**  
Sede Legale Via Del Gallitello, 89  
85100 Potenza (PZ)  
P.IVA 02054890765

**CONSULENZA:**

**TECH**  
SOCIETÀ DI INGEGNERIA & SERVIZI PER L'INGEGNERIA  
Via della Rusticozza, 48 - 70125 Bari - tel. 080 3219948 - fax 080 2020996

Dott. Ing. Alessandro Antezza  
INGEGNERE  
Sez. A - 10743  
PROVINCIA DI BARI

Arch. Berardina Boccuzzi  
BERARDINA BOCCHETTI  
Arch. Maria Grazia Fracchiari  
M. G. FRACCHIARI  
N. 2129 - PROVINCIA DI BARI

Il DIRETTORE TECNICO  
Dott. Ing. Orazio Tricarico  
INGEGNERE  
Sez. A - 4985  
PROVINCIA DI BARI

1	DIC 2019	B.B. - M.G.F.	A.A.	O.T.	Progetto definitivo
EM./REV.	DATA	REDATTO	VERIFICATO	APPROVATO	DESCRIZIONE