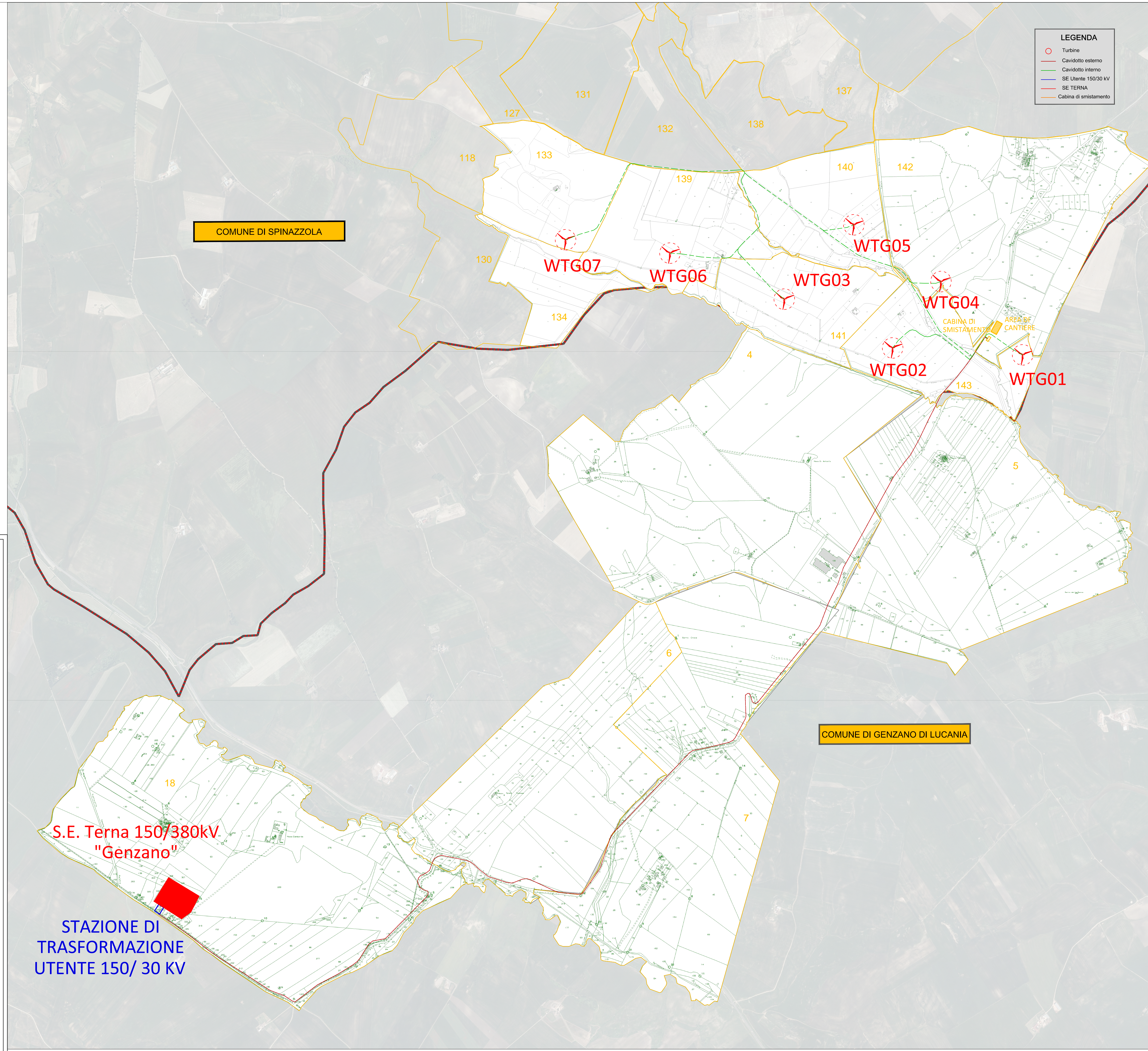


LEGENDA

- Turbine
- Caviddotto esterno
- Caviddotto interno
- SE Utente 150/30 kV
- SE TERNA
- Cabina di smistamento



COMUNE DI SPINAZZOLA

COMUNE DI GENZANO DI LUCANIA

S.E. Terna 150/380kV
"Genzano"

STAZIONE DI
TRASFORMAZIONE
UTENTE 150/ 30 KV

 REGIONE PUGLIA	 COMUNE DI SPINAZZOLA (BAT) Località "Masseria Colangelo"	 REGIONE BASILICATA
 Provincia B.A.T.	 COMUNE DI GENZANO DI LUCANIA (PZ) Località "Gambarda"	 Provincia Potenza

PROGETTO DEFINITIVO RELATIVO ALLA REALIZZAZIONE DI UN IMPIANTO EOLICO COSTITUITO DA 7 AEROGENERATORI E DALLE RELATIVE OPERE DI CONNESSIONE ALLA R.T.N.

Planimetria linee elettriche su base catastale
1:15.000

ELABORATO
EP07

PROPONENTE:

ITW SPINAZZOLA 2 S.R.L.
 Sede Legale Via Del Gallitello, 89
 85100 Potenza (PZ)
 P.IVA 02054890765

CONSULENZA:

TECH
 SOCIETÀ DI INGEGNERIA & SERVIZI PER L'INGEGNERIA
 Via della Resistenza, 48 - 70125 Bari - tel. 080 3219948 - fax. 080 2020956

INGEGNERE
 Dott. Ing. Alessandro Antezza
 Sez. A - 10743
 PROVINCIA DI BARI

ARCHITETTO
 Arch. Berardina Boccuzzi
 Sez. A - 2129
 PROVINCIA DI BARI

INGEGNERE
 Dott. Ing. Orazio Tricarico
 Sez. A - 4985
 PROVINCIA DI BARI

IL DIRETTORE TECNICO
 Dott. Ing. Orazio Tricarico

EM.REV.	DATA	REDATTO	VERIFICATO	APPROVATO	DESCRIZIONE
1	DIC 2019	B.B. - M.G.F.	A.A.	O.T.	Progetto definitivo