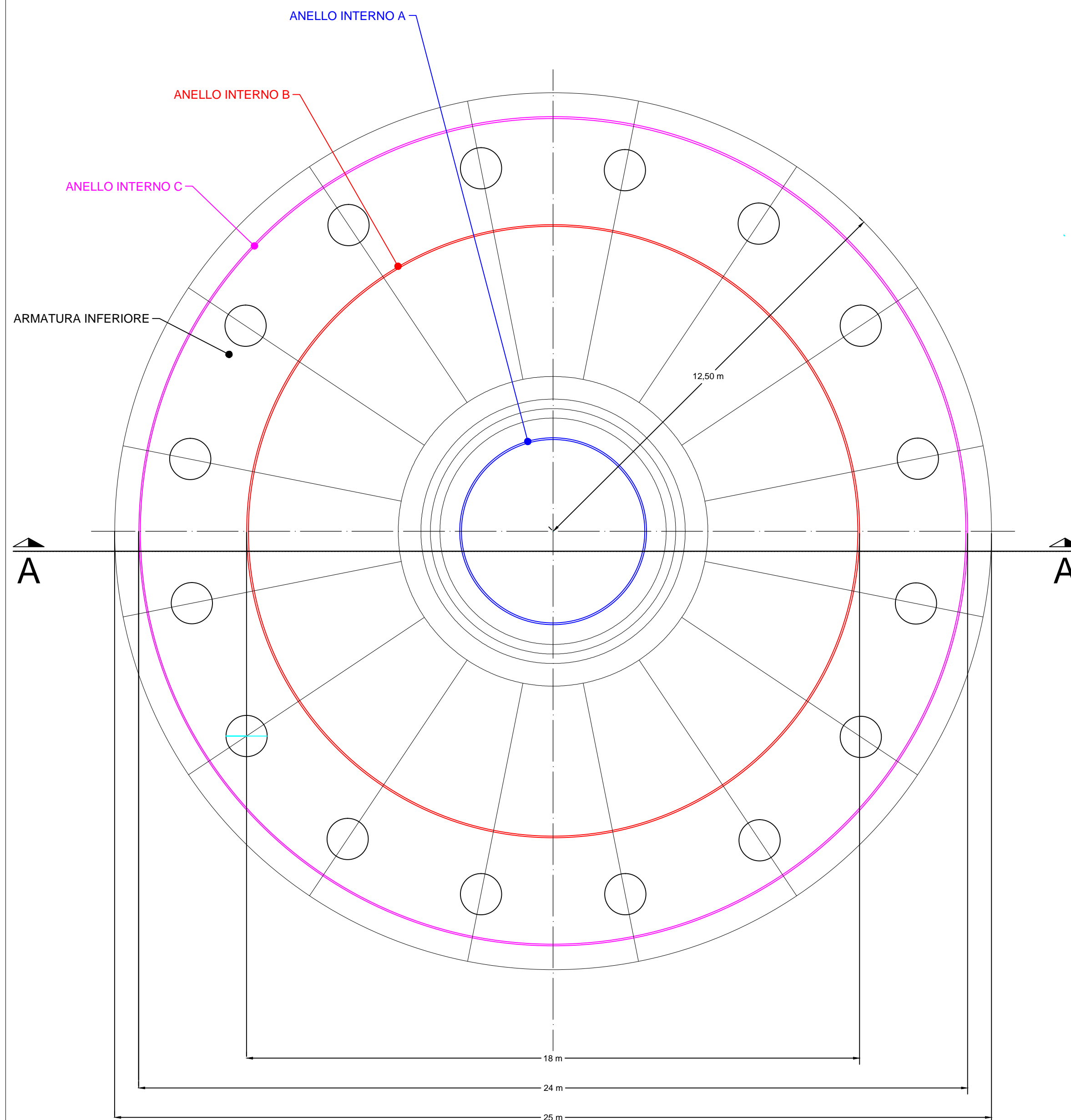
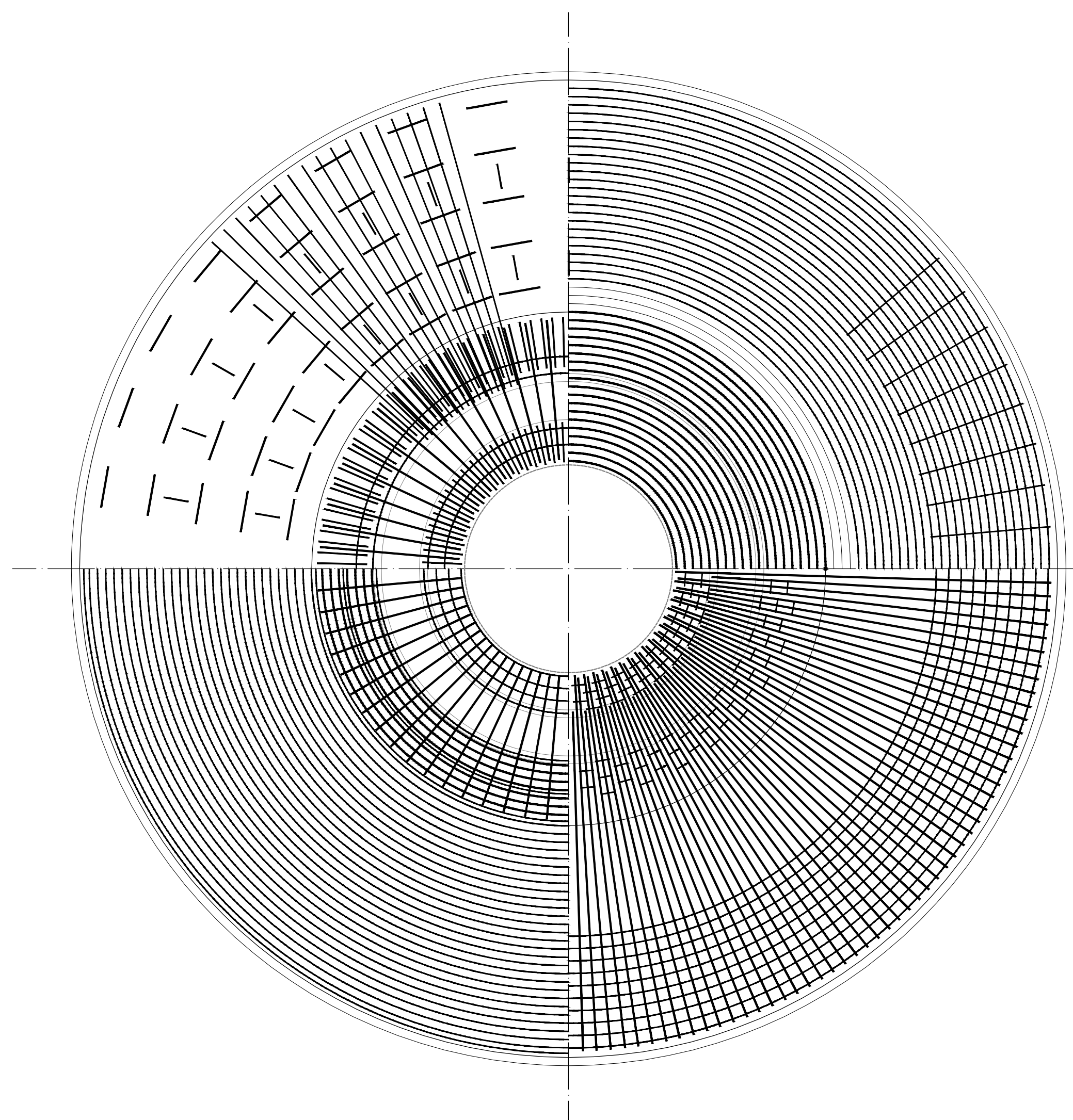


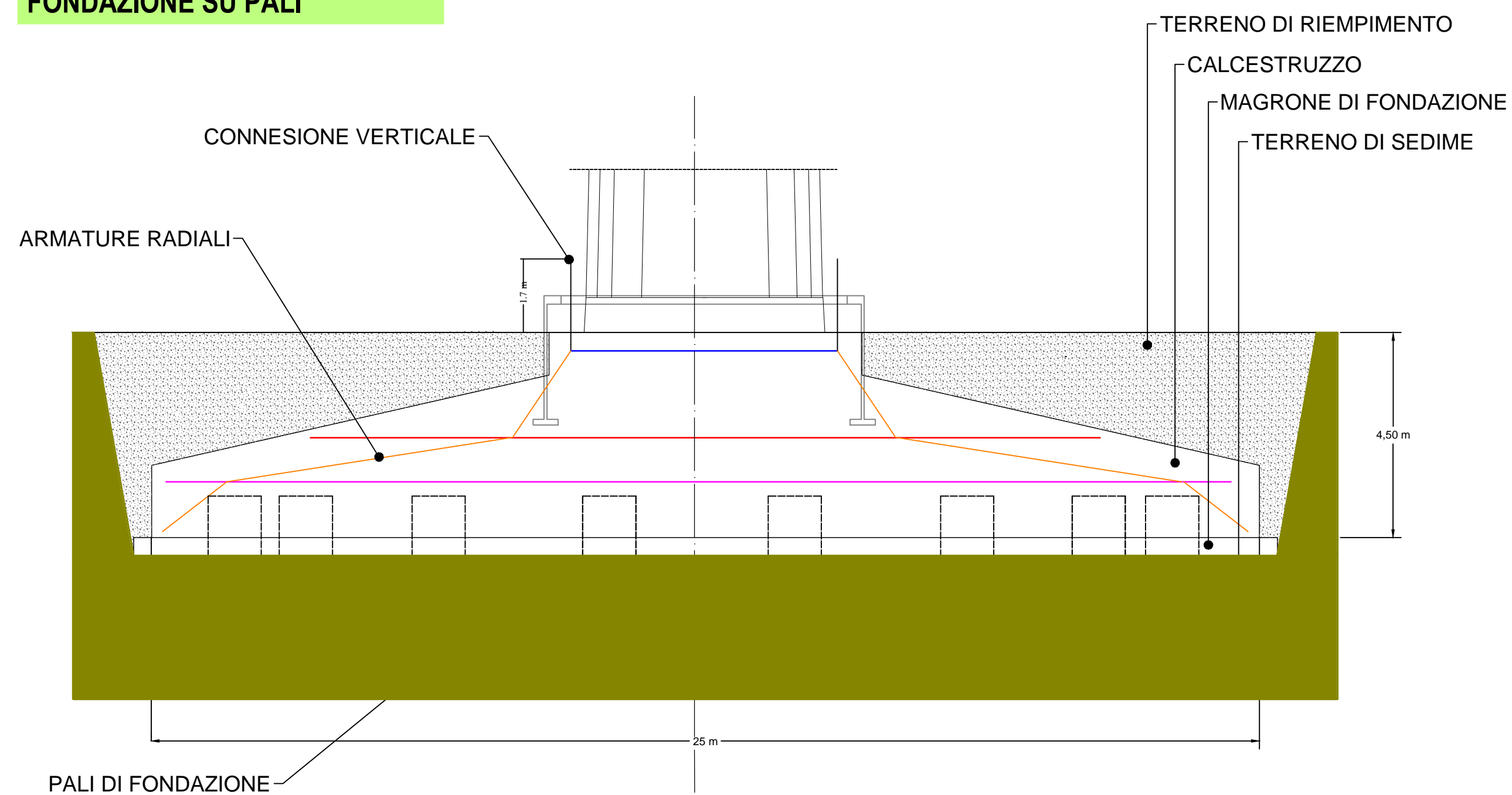
PIANTA PLINTO DI FONDAZIONE TIPO



PIANTA ARMATURA DI FONDAZIONE TIPO



SEZIONE A-A ARMATURA TIPO FONDAZIONE SU PALI



REGIONE PUGLIA

Provincia B.A.T.

COMUNE DI SPINAZZOLA (BAT)
Località "Masseria Colangelo"

COMUNE DI GENZANO DI LUCANIA (PZ)
Località "Gambarda"

Provincia Potenza

REGIONE BASILICATA

Provincia Potenza

PROGETTO DEFINITIVO RELATIVO ALLA REALIZZAZIONE DI UN IMPIANTO EOLICO COSTITUITO DA 7 AEROGENERATORI E DALLE RELATIVE OPERE DI CONNESSIONE ALLA R.T.N.

ELABORATO

Fondazione tipo aerogeneratore
scala 1:100

EP10

PROPONENTE:

ITW SPINAZZOLA 2 S.R.L.
Sede Legale Via Del Gallitello, 89
85100 Potenza (PZ)
P.IVA 02054890765

CONSULENZA:

SOCIETÀ DI INGEGNERIA & SERVIZI PER L'INGEGNERIA
Via della Basilicata, 48 - 70123 Bari - Tel. 080 3219948 - Fax. 080 3202986

Dott. Ing. Alessandro Antezza
INGEGNERE
Sez. A - 10743
PROVINCIA DI BARI

Arg. *Berardina Poccuzzi*
Architetto
Dott. *Soc. Nat. Maria Grazia Fracchiari*
Architetto
N. 2129 -

II DIRETTORE TECNICO
Dott. Ing. Orazio Tricario
INGEGNERE
Sez. A - 4985
PROVINCIA DI BARI

1	DIC 2019	B.B. - M.G.F.	A.A.	O.T.	Progetto definitivo
EM./REV.	DATA	REDATTO	VERIFICATO	APPROVATO	DESCRIZIONE