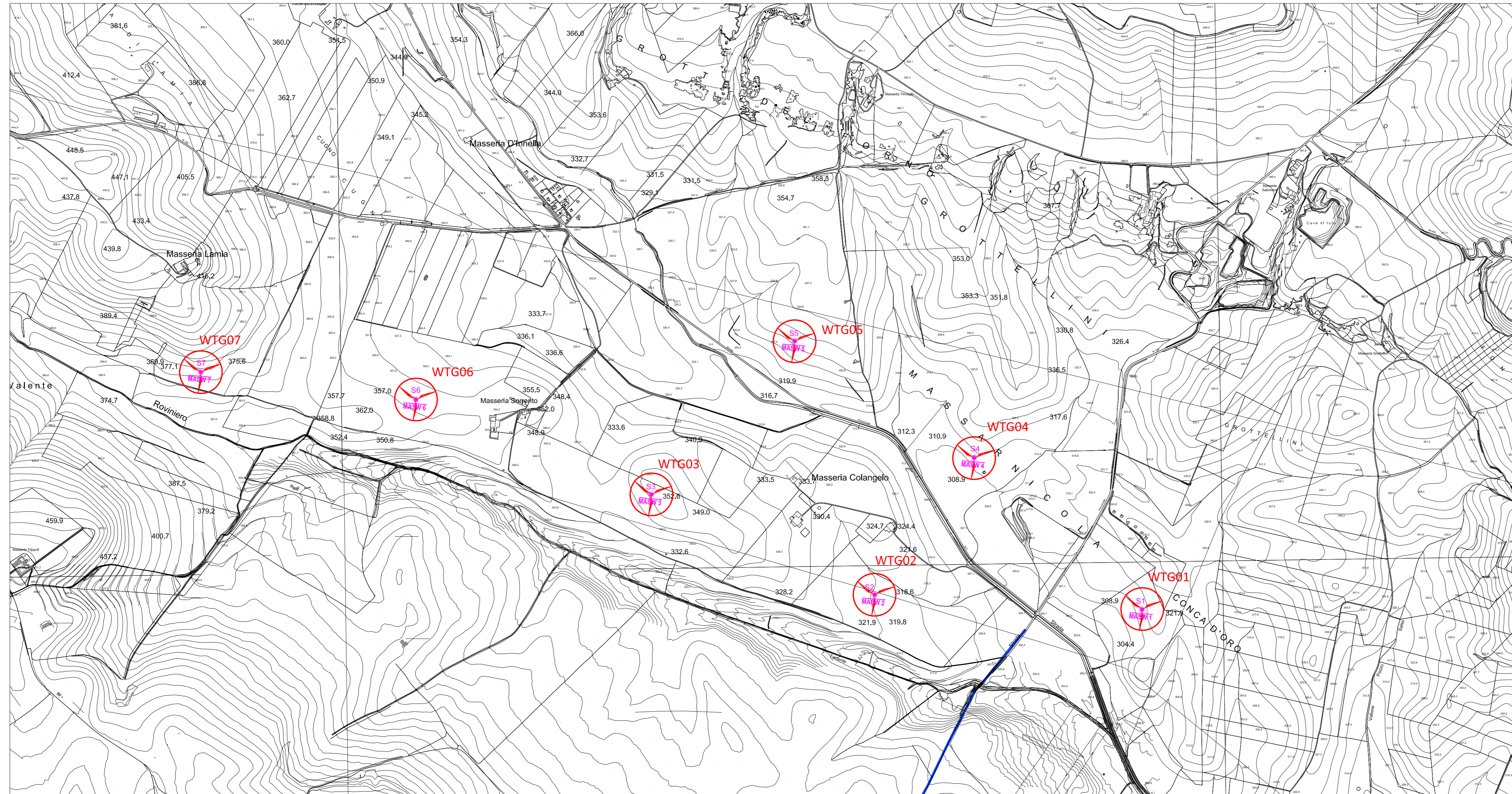
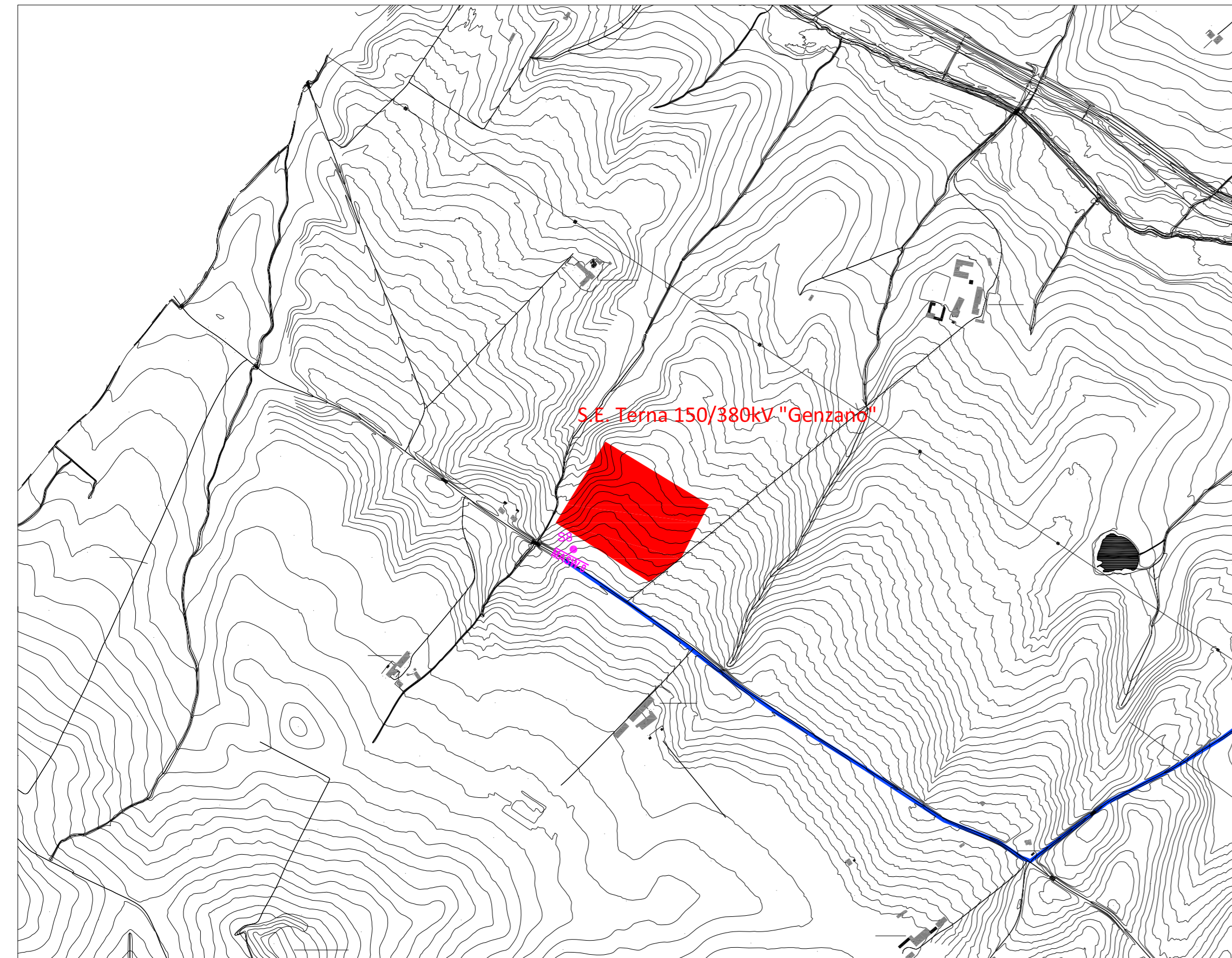


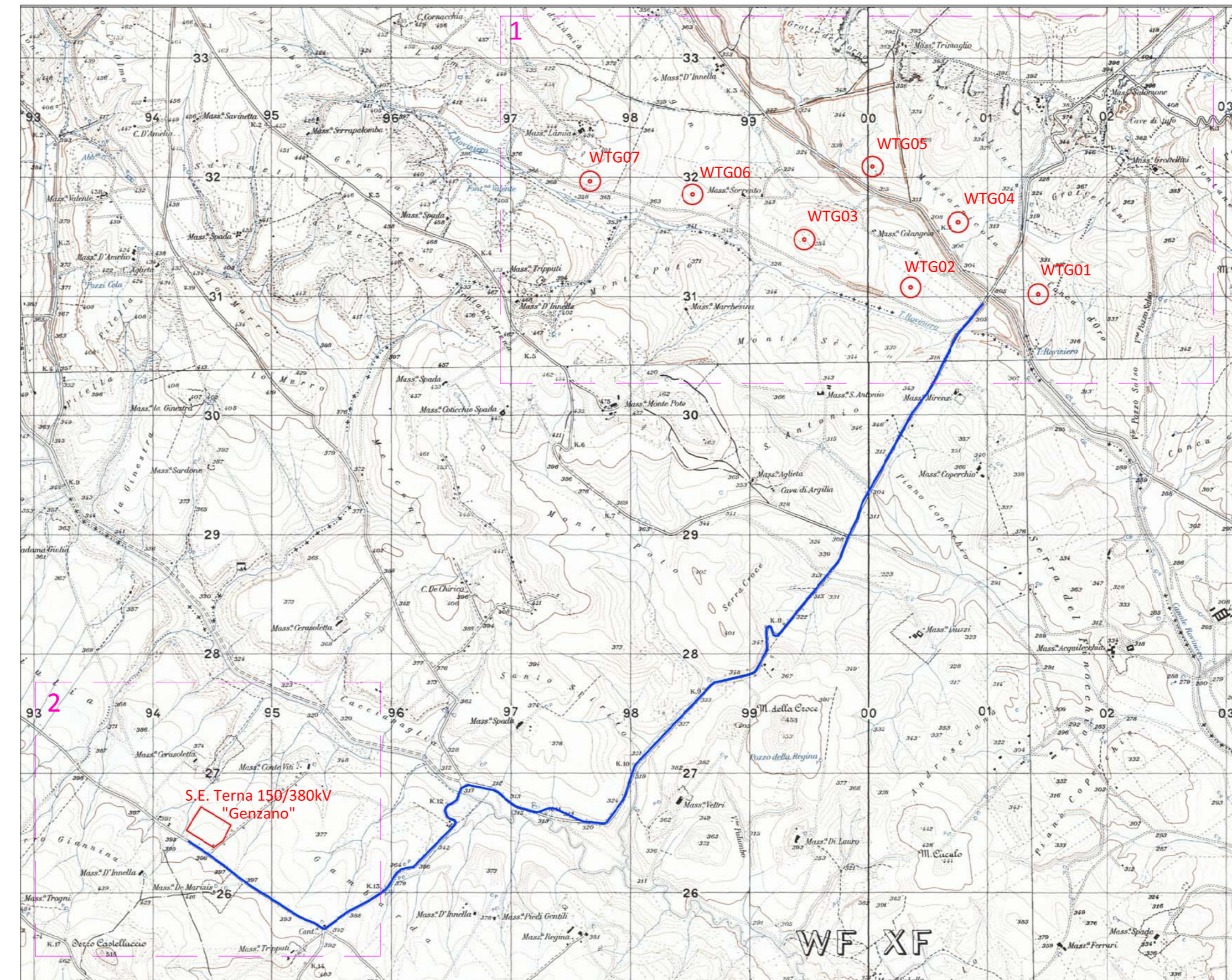
Tav.1: Planimetria ubicazione delle indagini geologiche da eseguire – Area parco



Tav.2: Planimetria ubicazione delle indagini da eseguire – Sottostazione elettrica







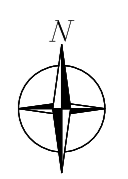
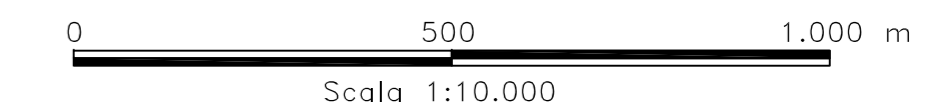
Tav.3: Corografia – Quadro d'unione



PLANIMETRIA DELLE INDAGINI DA ESEGUIRE

LEGENDA:

-  Sondaggio geotecnico a carotaggio continuo
-  Prospezione sismica attiva MASW
-  Aerogeneratori
-  Cavidotto



REGIONE PUGLIA  
COMUNE di SPINAZZOLA  
(Provincia di BAT)

REGIONE BASILICATA  
COMUNE di GENZANO DI L.  
(Provincia di POTENZA)

Progetto definitivo relativo alla realizzazione di un impianto  
eolico costituito da 7 aerogeneratori e dalle relative  
opere di connessione alla R.T.N.

STUDIO GEOLOGICO

ELAB:	COMMITTENTE	ESEGUITO	DATA	
	ITW SPINAZZOLA 2 S.R.L.	Studio di Geologia e Geolngegneria Dr. Geol. Antonio DE CARLO	Dicembre 2019	
ALLEGATO <b>A.1</b>	<b>PLANIMETRIA UBICAZIONE DELLE INDAGINI</b>			
	REVISIONI			
DATA	DESCRIZIONE	ESEGUITO	VERIFICATO	APPROVATO

IL COLLABORATORE  
Dr. Bartolo ROMANIELLO

IL GEOLOGO  
Dr. Antonio DE CARLO